

# tbh

true  
beautiful  
honest

  
Schwarzkopf  
PROFESSIONAL

## teknisk manual



*Together. A passion for hair.*



tbh

true  
beautiful  
honest

“my hair  
but better”  
colour



Multidimensjonal hårfarge som  
ivaretar hårets naturlige skiftninger

**100 %** vegansk sammensetning\*

Opptil **93 %** naturlig deriverte ingredienser\*\*

Opptil **50 %** mindre ammoniakk\*\*\*

**0 %** PTD/PPD\*\*\*\*

\*Inneholder ikke ingredienser hentet fra dyr

\*\*Avhengig av produkt kalkuleres et vanninnhold på opptil 65%

\*\*\* Sammenlignet med standard permanentfarge

\*\*\*\* Har kunden en kjent allergi mot hårfarge kreves test med produktet hos hudlege



# t true to you

**Multidimensjonal farge** som jobber med hårets naturlige skiftninger for en unik farge til akkurat din kunde.

## Hva er multidimensjonal farge?

Naturlig hårfarge er sammensatt av lysere og mørkere hårstrå. tbh – true, beautiful, honest ivaretar de naturlige skiftningene, fremhever fargen og gir unike, naturlig utseende resultater med opptil 100 % flerdimensjonal dekk. tbh – true, beautiful, honest gir en naturlig glans med en sunn glød for det perfekte "my hair but better"-resultatet.

## Hvordan ser en multidimensjonalt farge ut?

For å visualisere forskjellen mellom tradisjonell uniform dekk og multidimensjonal dekk, kan du se for deg...

### TA VARE PÅ UNDERLAGET

Multidimensjonal dekk forbedrer og skjuler ikke den eksisterende basen – den gir hver person et unikt resultat som er personlig for dem.



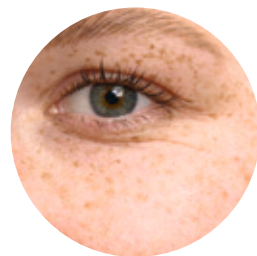
**Naturlig**  
Kontraster i treverk



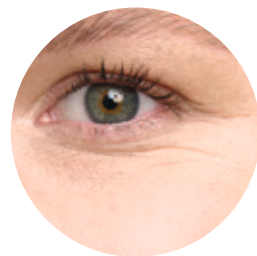
**Maling**  
Tradisjonell, full dekk



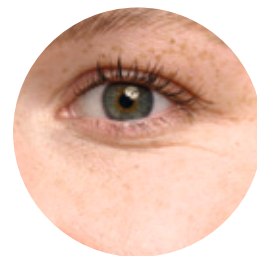
**Beis**  
Multidimensjonal dekk



**Naturlig**  
Fregner på hud



**Foundation**  
Tradisjonell, full dekk



**BB Cream**  
Multidimensjonal dekk



**Naturlig**  
Naturlig leppefarge



**Leppestift**  
Tradisjonell, full dekk



**Lipgloss**  
Multidimensjonal dekk

# b vakre resultater, naturlig utseende

**Våre unikt utformede blandinger** av farge gir skimrende, pudderaktige toner og en naturlig sunn glød.



# hærlig formula

100% vegansk sammensetning  
Opptil 93 % ingredienser hentet  
fra naturlige kilder\*\*  
Opptil 50 % mindre ammoniakk\*\*\*  
0 % PTD/PPD\*\*\*\*

**tbh – true beautiful honest** er sammensatt med ekstra ytelsesboostere for å bidra til å oppnå opptil 100 % multidimensjonale resultater, uten kompromisser. De ekstra pleiende ingrediensene gir et høyt nivå av pleie.



## DRUEKJERNEOLJE

(Vitis Vinifera kjerneolje)  
Druekjerneolje etterlater håret med en naturlig touch av glans.



## ARGAN OLJE

(Argania spinosa kjerneolje)  
Naturlig olje, benyttet bredt innen hudpleie, som mykgjør og tilfører glans.



## MACADAMIAOLJE

(Macadamia Ternifolia frøolje)  
Naturlig olje, kjent for sine pleiende egenskaper, som booster glans.



## 50% MINDRE AMMONIAKK

(Ammonium hydroksid)  
Opptil 50% mindre ammoniakk\*\*\* for å ivareta hårets styrke og gi en mer behagelig opplevelse.



## FARGESTOFFER

(2-Methoxymethyl-p-Phenylenediamine etc.\*\*\*\*\*)  
Sammensatt for pudrede nyanser og inkluderer fargestoffer (HEP+) kjent for bidra til å redusere risikoen for utvikle allergier.\*\*\*\*\*

\* Inneholder ikke ingredienser hentet fra dyr

\*\* Avhengig av respektivt produkt kalkuleres et vanninnhold på opptil 65%

\*\*\* sammenlignet med standard permanentfarge

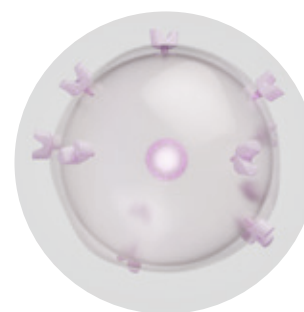
\*\*\*\* Har kunden en kjent allergi mot hårfarge kreves det en forhåndstest med produktet hos hudlege

\*\*\*\*\* Resorcinol, 2,7-Naphthalenediol, 2-Methylresorcinol, 2-Amino-3-Hydroxypyridine, 2,4-Diaminophenoxyethanol HCl, 2-Amino-6-Chloro-4-Nitrophenol, 1-Hydroxyethyl 4,5-Diamino Pyrazole Sulfate, 5-Amino-6-Chloro-o-Cresol, 1,3-Bis-(2,4-diaminophenoxy) Propane HCl, 4-Chlororesorcinol, 2,6-Dihydroxyethylaminotoluene, 1,5-Naphthalenediol

\*\*\*\*\*Selv om risikoen for å utvikle en ny allergi er redusert, er det fortsatt en risiko for en alvorlig, allergisk reaksjon. Utfør alltid en allergivarslingstest 48 timer før hver farging. Dersom kundens noen gang har opplevd en reaksjon på hårfarge må ikke håret farges. Følg sikkerhetsinstruksjonene nøye og konsulter [www.schwarzkopf-professional.com](http://www.schwarzkopf-professional.com)

# nye pigmenter

Våre fargestoffer er laget for å skape subtile, skimrende og pudrede nyanser. De er spesielt utvalgt for deres lavere risiko for å utvikle allergier. HEP+ fargestoffmolekylet bidrar til å redusere risiko for å utvikle allergi hos personer som ikke allerede er allergiske mot hårfargestoffer. Dersom kunden noen gang har opplevd en allergisk reaksjon på hårfargemidler, bør håret ikke farges.



## T-CELLER

T-celler beskytter oss ved å sjekke alle fremmede stoffer som kommer inn i kroppen. Reseptorene deres er ansvarlig for aktivering av immunresponser.



## PTD/PPD MOLEKYLER

Noen ganger kan ufarlige PPD- eller PTD-fargestoffmolekyler passe inn i t-cellerreseptoren og sette i gang en immunrespons, som kan føre til allergi.



## HEP+ MOLEKYL

På grunn av sin modifiserte form passer HEP+-molekylet dårlig i t-cellerreseptoren, noe som reduserer risikoen for en immunrespons og påfølgende allergi.\*\*\*\*\*



Scan for å lære mer om HEP+



# bærekraft

Ved å velge **tbh – true, beautiful, honest**, bidrar du til en positiv innvirkning på planeten. Vi er PETA-sertifiserte, har veganske sammensetninger og bruker resirkulerte materialer og sosial plast i produktemballasjen vår



## PETA-SERTIFISERT

### PETA's GLOBAL ANIMAL TEST-FREE

Global Animal Test-Free anerkjenner merker som har bekreftet at de og deres leverandører ikke utfører, bestiller, betaler for eller tillater testing på dyr i deres ingredienser, sammensetninger eller ferdige produkter hvor som helst i verden, og at de aldri vil gjøre det i fremtiden.

## HVA ER SOSIAL PLAST/ PLASTIC BANK?

*Plastic Bank er et sosialt foretak som jobber for å redusere plastavfall i naturen, samtidig som det byr på nye muligheter til mennesker som lever i fattigdom. tbh – true, beautiful, honest henter sin sosiale plast fra Indonesia.*



## VEGANSKE SAMMENSETNINGER\*

### VEGANSK UTEN KOMPROMISSER

Våre spesielt utvalgte ingredienser er ikke avledet fra dyr. Samtidig sikrer vi at det ikke går på kompromiss med produktets ytelse.

\* Inneholder ikke ingredienser hentet fra dyr



## BÆREKRAFTIG EMBALLASJE

### FOR EN VAKKER PLANET

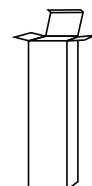
tbh – true, beautiful, honest har som mål å bidra til en vakker planet ved å bruke bærekraftige råvarer, inkludert resirkulerte materialer og sosial plast, i emballasjen vår.



Tuber  
100% resirkulert aluminium



Korker  
100% resirkulerte plastkorker



Esker og IFU  
min. 93% resirkulert papp



Tone Softener flaske uten pumpe  
97% sosial plast



Lær mer om våre bærekraftiltak

## sortiment



**natural**  
Softe, nøytrale nyanser med lette innslag av sjokolade og beige



**cool**  
Moderne, "smokey" nyanser som hjelper til med å nøytralisere underliggende varme



**warm**  
Luksuriøse primærreflekser, dempet av rosé undertoner



**tone softener**  
Beriket med pleieegenskaper og er det perfekte verktøyet for fargeoppfriskninger og glossinger. Bidrar til å sikre et naturlig utseende sluttresultat

## blandingsforhold

### MULTIDIMENSJONAL DEKK AV HVITT

For opptil 100% multidimensjonal dekk av hvitt

Opptil 50% hvitt hår

Bruk ønsket Fashion eller Natural nyanse

Mer enn 50% hvitt hår

Bruk ønsket Natural nyanse. For Fashion-nyanser: Bland 2:1 med en Natural nyanse. (eksempel 40 mL 8-19C + 20 mL 8-06N)

### KLASSISK FARGE



Bland 1:1  
La virke i 30-45 minutter

Developer	Lysning	Bruk
IGORA ROYAL Oil Developer 3%   10 Vol.	Ingen	For å farge mørkere og fargedeposering på lysnede eller lyse underlag
IGORA ROYAL Oil Developer 6%   20 Vol.	Opptil 1 tonehøyde	For ton-i-ton farge
IGORA ROYAL Oil Developer 9%   30 Vol.	Opptil 2 tonehøyder	For lysfarge (10-) på naturlig tonehøyde 7 eller lysere underlag
IGORA ROYAL Oil Developer 12%   40 Vol.	Opptil 3 tonehøyder	Kun for lysfarge (10-) på naturlig tonehøyde 7 eller lysere underlag

### PASTELLTONINGER



Bland 1:2  
La virke opptil 15 minutter

<b>Bruk</b>	Pastellnyanser på tonehøyde 9 eller lysere underlag
<b>Nyanse</b>	tbh – true, beautiful, honest nyanser på tonehøyde 8-, 9-, eller 10-
<b>Produkt</b>	IGORA VIBRANCE Activator Lotion 1.9%   6 Vol.
<b>Påføring</b>	Påfør på fuktig hår

### OPPFRIKKNING OG GLOSSING



Bland 1:1  
La virke i 5-10 minutter

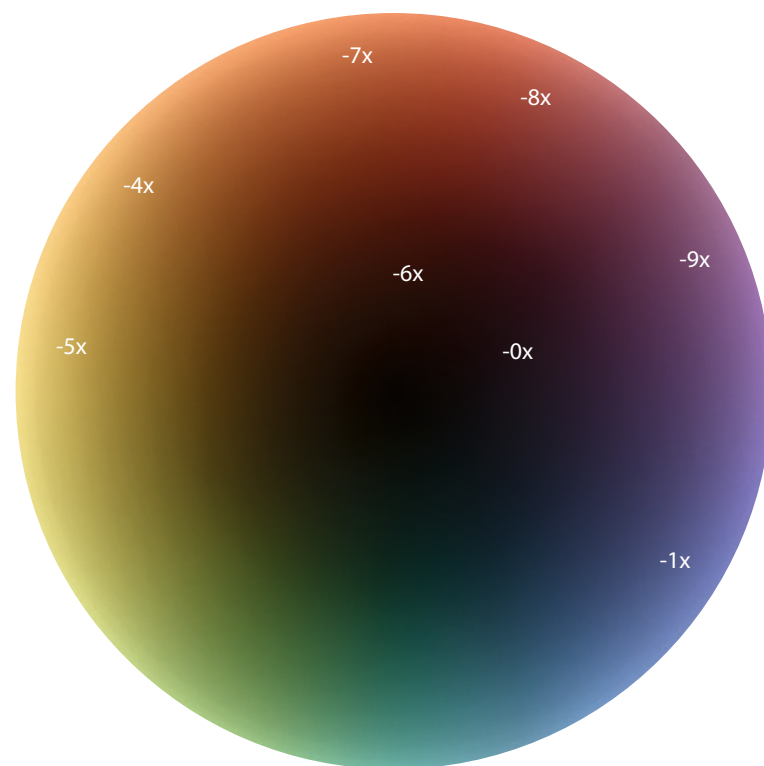
<b>Bruk</b>	For å friske opp lengder og spisser
<b>Nyanse</b>	Alle tbh – true beautiful honest nyanser
<b>Produkt</b>	IGORA VIBRANCE Activator Lotion 1.9%   6 Vol. og tbh – true, beautiful, honest Tone Softener
<b>Påføring</b>	Påfør fra ettervekst til spiss

# nyanser & nummerering

The **tbh – true, beautiful, honest nummereringssystem** består av en kombinasjon av tall og en alfabetisk betegnelse for å beskrive hver nyanse. Nummereringssystemet er basert på Schwarzkopf Professional-systemet. Et bokstavbasert system brukes i tillegg for å indikere fargeverdenen hver nyanse tilhører: N for Natural, C for Cools og W for Warm.

8		1	9	C
Tonehøyde (Lys Blond)	–	Primær toneretning (Cendré)	Sekundær toneretning (Lilla)	Fargeverden (Cool)

TONEHØYDE	TONERETNING
	- 0 natur
1 - sort	-1 cendré (fiolett/blå)
	-2 ash (blå)
3 - mørk brun	-3 matt (grønn)
4 - brun	-4 beige (orange/fiolett)
5 - lys brun	-5 gylden
6 - mørk blond	6 sjokolade (rød/brun)
7 - blond	-7 kobber
8 - lys blond	-8 rød
9 - ekstra lys blond	-9 lilla
10 - ultra blond	



**tbh – true beautiful honest FARGESORTIMENT** - Å vite den nøyaktige plasseringen av en nyanse i fargesirkelen vil hjelpe deg å velge riktig nyanse.

# tone softener

**tbh – true beautiful honest Tone Softener** er et teknisk verktøy som fortynner pigmentintensiteten samtidig som det tilføres ekstra pleie. Tone Softener kan blandes med alle tbh – true, beautiful, honest nyanser for å friske opp fadete lengder og spisser. Bland Tone Softener i fargeoppfriskninger og glossinger for å oppnå en "my hair but better" finish med en sunn glød. Se avsnittet "Bruk av Tone Softener" for mer detaljert informasjon.

100% vegansk sammensetning\*  
97% ingredienser hentet fra naturlige kilder\*\*  
0% mikroplast  
0% silikoner og parabener



### SHEA BUTTER

(*Butyrospermum Parkii*)  
Naturlig ingrediens, rik på naturlige fettsyrer som hjelper til med å forbedre hårets smidighet.



### MACADAMIAOLJE

(*Macadamia Ternifolia* frøolje)  
Naturlig olje kjent for sine pleiende egenskaper som booster hårets glans.



### ARGAN OLJE

(*Argania spinosa* kjerneolje)  
Naturlig olje, benyttet bredt i hudpleie, som mykgjør og gir glans.

\* Inneholder ikke ingredienser hentet fra dyr  
\*\* Kalkulert med et vanninnhold på 88%

# konsultasjonsguide

Grunnlaget for enhver vellykket fargebehandling er tydelig kommunikasjon i konsultasjonsprosessen. Det er viktig å lytte til hvordan kunden beskriver det ønskede sluttresultatet for å gi deg informasjon om hvordan du skal planlegge behandlingen. Det er viktig å stille kunden de riktige spørsmålene, slik at det er en klar forståelse fra begge sider om hva man kan forvente. Livsstilsspørsmål kan hjelpe deg med å identifisere hvilke teknikker og behandlinger som vil fungere best for kunden. Se følgende retningslinjer for å forstå hvem kunden er og hva de leter etter.

## 1 FARGEBEHOV

### Identifiser kundens fargemål

Start fargekonsultasjonen ved å vurdere kundens forventninger til behandlingen. Er de ute etter en lengre eller kortere forpliktelse? Opprettholde eller endre farge? tbh – true, beautiful, honest gir flerdimensjonal dekk og resultatet påvirkes av hårets utgangspunkt. Vær oppmerksom på hvordan kunden beskriver det ønskede sluttresultatet. Hvis du hører disse følgende buzz-ordene vil tbh – true, beautiful, honest være en god match.

dimensjonal

sømløs

sammensmeltet

diskrét

min farge, bare finere

blendet

"lived-in"

naturlig

### Identifiser kundens livsstil

Diskuter kundens ønske for vedlikehold for å identifisere riktig målgruppe. Ønsker kunden lite vedlikehold, eller er de åpne for å komme tilbake for touch-ups ofte? Er de bekymret for ettervekst? Vurder din kundes interesse for ingredienser og kundens sensitiviteter. Er kunden sensitiv for ammoniakk? Liker de å inkludere mer naturlig ingredienser i sine skjønnhetsrutiner? Er den veganske formelen og PETA-logoen noe de vil gjenkjenne og sette pris på? Å stille disse spørsmålene kan hjelpe deg med å identifisere en ideell tbh – true, beautiful, honest kunde.

### BRUK VISUELLE EKSEMPLER

Bruk konsultasjonsverktøyet for å visualisere hvordan tradisjonell dekk ser ut kontra multidimensjonal dekk. Dette kan bidra til å forklare fargeresultatforskjellen, samt hjelpe deg å forklare fordelene med multidimensjonal dekk når det kommer til vedlikehold og ettervekst.

## 2 DIAGNOSTIKK

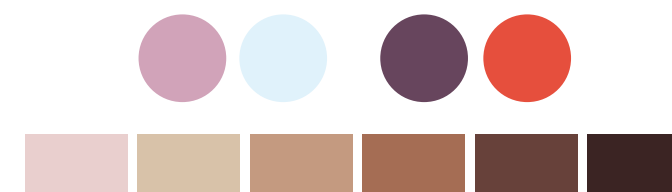
### Avgjør fysiske trekk

Basert på kundens fysiske egenskaper kan du avgjøre hvilken fargeverden som passer kunden best.

### Hudtone

#### Cool

Fremstår rosa/blå i lyse hudtoner, fremstår lilla/rød i medium og dype hudtoner.



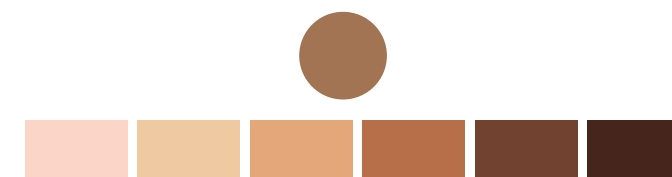
#### Warm

Fremstår gul i lys/lyse-middels hudtoner, oppleves ferskenaktig eller gylden i middels mørke/dype hudtoner



#### Neutral

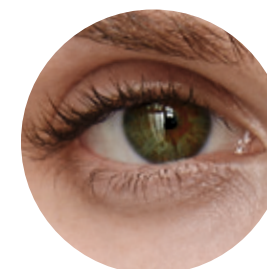
En kombinasjon av både varme og kalde nyanser. Man ser oftest oliventoner.



### Øyefarge

#### Cool

Blå  
Grønn  
Blek brun  
Grå



#### Warm

Brun  
Rav  
Hassel























# konsultasjonsguide

## Avgjør eksisterende tonehøyde(r)

Bestem eksisterende tonehøyde(r) ved hjelp av diagrammet nedenfor.

Siden tbh – true, beautiful, honest er en multidimensjonal farge er det viktig å vurdere virkningen av hårets naturlige undertoner og hvordan det kan påvirke det tonale resultatet og dermed valg av nyanse.

	Tonehøyde	Undertone	
10			Lys gul
9			Gul
8			Gul/Orange
7			Orange/Gul
6			Orange
5			Rød/Orange
4			Rød
3			Mørk rød
1			Mørk rød/brun

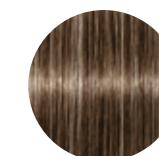
### TOMMELFINGERREGEL

**Natural nyanser** vil gi opptil 100% multidimensjonalt dekk.  
**Cool nyansene** vil bidra til å motvirke underliggende varme, slik at du kan oppnå et nøytralt fargerresultat selv på mørkere underlag, eller for en ekstra "smokey" touch på lysere underlag.  
**Warm nyansene** vil underbygge det naturlige utgangspunktet og er designet for å fremheve varme resultater ytterligere.

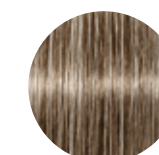
## Avgjør hvithårsandelen

Avgjør prosentandelen av hvitt hår for å finne ut om du kan bruke en Fashion-nyanse alene eller om blandingen må inneholde en del en Natural-nyanse for opptil 100 % flerdimensjonal dekk.

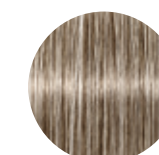
FARGEVERDEN	% MULTIDIMENSJONAL DEKK
NATURAL	Opptil 100%
COOL OG WARM	Opptil 50% hvitt hår
	På mer enn 50% hvitt hår blandes nyansene 2:1 med en Natural-nyanse



30% hvitt hår



50% hvitt hår



70% hvitt hår

## Avgjør hårets fargehistorie

Dersom kunden har fargeoppbygging eller om andre korrigerende behandlinger kreves, anbefales det å diskutere eventuelle ekstrabehandlinger som er nødvendige med kunden (se Overføring av kunder).

## 3 PÅFØRING

Se avsnittet "Dimensjonale Behandlinger" for detaljerte bruks- og påføringsinstruksjoner.

## 4 ETTERBEHANDLING

Shampooer med en fargebeskyttende shampoo. For optimale fargerresultater stabiliseres håret med Schwarzkopf Professional Hair Sealer.

## 5 HJEMMEPLEIE

Anbefal fargebevarende pleieprodukter som matcher salongbehandlingen og er basert på individuelle hårbehov og livsstil.

### GI EN VISUELL OPPSUMMERING

Bruk magnetstripene i fargekartet for å vise og oppsummere konsultasjonen visuelt og for å justere den endelige fargeretningen innenfor Natural, Warm eller Cool fargeverden.



# behandlinger - dimensjonell dekk

## DIMENSJONELL ETTERVEKSTBEHANDLING

Perfekt for kunder som er opptatt av synlig ettervekst. Å benytte tbh - true, beautiful, honest bidrar til å redusere ettervekstlinjen ettersom fargen jobber med de naturlige skiftningene og blender med etterveksten.



Før



Etter

### HVORDAN:

1. På hvitt hår: Start påføringen på tørt hår der prosentandelen av hvitt er høyest.  
*Normalfarging:* Påfør i tørt hår. Start påføringen ved kronen.  
**VIRKETID:** 30-45 min.
2. Skyll grundig, shampooer og avslutt med Schwarzkopf Professional Hair Sealer.
3. Kombiner med en Dimensional Glossing på lengder og spisser for ekstra nyanse og glansforbedring.

## DIMENSJONELL ROOT MELT

Perfekt for "rootshadow" eller "rootstretch" for en multi-dimensjonal finish uten harde linjer og en sømløs ettervekst. Passer for kunder som er opptatt av om etterveksten synes raskt etter behandling og vedlikeholdsfrekvensen.

**TIPS:** Konsistensen på Tone Softener hjelper til med å gjøre påføringen av en "rootmelt" enklere.

### HVORDAN:

1. Påfør i tørt hår. Start ettervekstpåføring ved kronen ved hjelp av Schwarzkopf Professional Color Blender for å oppnå en soft "colormelt" til lengdene.  
**VIRKETID:** 30-45 min.
2. Skyll grundig, shampooer og avslutt med Schwarzkopf Professional Hair Sealer.

## DIMENSJONELL DUAL PÅFØRING

tbh – true beautiful honest vil gi en diskret stripe-effekt, takket være fargens virkning, og vil forsterke eksisterende striper.

### HVORDAN:

1. Påfør ettervekstfargen ved å starte ved kronen.  
**VIRKETID:** 30-45 min.
2. Kombiner med en Dimensional Glossing på lengder og spisser for ekstra nyanse og glansforbedring.
3. Skyll grundig, shampooer og avslutt med Schwarzkopf Professional Hair Sealer.



Colour Blender



Scan for en tutorial  
på looken





# behandlinger - skap dimensjonell farge

## DIMENSJONELL SOMBRÉ

Bruk en kombinasjon av mørke og lyse striper for å oppnå en diskret ombré-look

## DIMENSJONELLE HIGHLIGHTS

Opptil 50% mindre ammoniakk i fargekremen sikrer en mer skånsom behandling når det lysnes på naturlig hår.

**TIPS:** Bruk 10-serien for faceframe eller lysningseffekter.

## DIMENSJONELLE LOWLIGHTS

Optimal for å gi blondt, lysnet hår fremhevet dimensjon og dynamikk ved hjelp av forskjellige nyanser og tonehøyder.

### HVORDAN:

1. Del håret i 3 deler (nakke, krest og hestesko på toppen av hodet).
2. Arbeid diagonalt ved å starte i nakken på den ene siden med en 3 cm bred seksjon og påfør farge fra rot til spiss.
3. Fortsett på midten og på den andre siden.
4. Beskytt fargen ved å bruke folie.

### Krest:

1. Jobb diagonalt med halvmånepartier i samme størrelse som tidligere inndelinger og påfør farge fra rot til spiss.
2. Veksle mellom fargene og sørg for at neste inndeling overlapper forrige diagonale inndeling.
3. Beskytt fargen ved å bruke folie.

### Topp:

1. Arbeid med halvmånedeler, på kryss og tvers fra venstre mot høyre og påfør farge fra rot til spiss.
2. Veksle mellom fargene og sørg for at neste inndeling overlapper forrige halvmåneformede inndeling.
3. Beskytt fargen ved å bruke folie.



Før



Etter

Scan for en tutorial  
på looken





# behandlinger - forsterkede dimensjoner

## DIMENSJONELL PASTELL TONING

Perfekt for tonehøyde 9 eller lysere for å gi en flerdimensjonal pastellfarge med varme, nøytrale eller kalde toner, optimalt etter en lysning eller for å gjenoppfriske mellom større behandlinger.

### HVORDAN:

1. Bruk tbh – true, beautiful, honest nyanser på tonehøyde 8- og 9-
2. Bland alltid 1:2 med IGORA VIBRANCE ACTIVATOR 1.9% | 6 Vol.
3. Påfør på fuktig hår.  
**VIRKETID:** La virke opptil 15 minutter. Følg med på utviklingen.
4. Skyll grundig, shampooer og avslutt med Schwarzkopf Professional Hair Sealer.



Før



Etter

## DIMENSJONELL BLOND

Perfekt for lyse, blonde kunder som ønsker en gjenoppfriskning for en delikat og multidimensjonell blond look.

### HVORDAN:

1. Jobb ved vasken.
2. Bruk nyanser på tonehøyde 9- og 10- med IGORA VIBRANCE Activator Lotion 1.9% | 6 Vol. (1:2).
3. Påfør og la virke i 5-10 min. (følg med på utviklingen)
4. Skyll grundig, shampooer og avslutt med Schwarzkopf Professional Hair Sealer.

## DIMENSJONELL GLOSSING

Den optimale behandlingen for å friske opp eller glosse lengder og spisser for å forsterke og opprettholde dimensjonale fargerresultater. Ytterligere pleiende ingredienser i Tone Softener som macadamiaolje, arganolje og sheasmør gir ekstra sunn glans.

### HVORDAN:

1. Bland tbh – true, beautiful, honest nyanse med Tone Softener og IGORA VIBRANCE Activator Lotion 1.9% | 6 Vol. (1:1:1).
2. Påfør fra ettervekst til spiss.  
**VIRKETID:** 5-10 min.
3. Skyll grundig og style som ønsket.



Scan for en tutorial  
på looken





# bruk av tone softener

Fortynner pigmentintensiteten og tilfører ekstra pleie i fargebehandlingen. Beriket med pleiende egenskaper er den perfekte partneren for Color Refreshing og Gloss Services. Bidrar til å sikre et naturlig utseende sluttresultat.



## TIPS

### Dual Påføring

Bruk en Use a tbh - true, beautiful, honest nyanse med klassisk blandingsforhold på 1:1 dekk ved ettervekst. Bruk deretter samme nyanse blandet med Tone Softener og IGORA VIBRANCE Activator Lotion 1,9 % | 6 Vol. (1:1:1) for å friske opp lengder og spisser.

**TIPS:**Ved å bruke Tone Softener tilføres mindre pigment\* som betyr mindre fargeoppbygging.

### Fargeoppfriskning

Forvandle din permanente farge til en demi! Bland ønsket tbh - true, beautiful, honest nyanse med Tone Softener og IGORA VIBRANCE Activator Lotion 1,9 % | 6 Vol. (1:1:1) for å friske opp fargen. Denne litt fortynnede versjonen av målnyansen er perfekt for en rask oppfriskning. Fargen er ferdig utviklet på 5-10 minutter!

### Glossing

Bruk tbh - true, beautiful, honest nyanser blandet med Tone Softener og IGORA VIBRANCE Activator Lotion 1,9 % | 6 Vol. (1:1:1) som en glasur over din balayage eller foliearbeid for en lekker, soft finish.

**TIPS:**Tone Softener inneholder macadamiaolje, arganolje og sheabutter og vil gi næring til nylig lysnede hår som kan være mer skjøre

### Toning

Bruk tbh - true, beautiful, honest etter en helbleking blandet med Tone Softener og IGORA VIBRANCE Activator Lotion 1,9 % | 6 Vol. (1:1:1) for å lage softe, "smokey", dempede blonde resultater, samtidig som håret pleies.

**TIPS:**Own your tone! Det anbefalte blandingsforholdet mellom fargekrem, Tone Softener og IGORA VIBRANCE Activator Lotion 1,9 % | 6 Vol. er (1:1:1). Avhengig av din ønskede pigmentintensitet, kan du øke mengden Tone Softener etter behov. Bruk dette tipset for den mest subtile nøytraliserings effekten på blondt hår med -12C-serien.

\*sammenlignet med klassisk fargeblanding på 1:1 med IGORA ROYAL Oil Developer

# overføre kunder

## 1

### KORRIGERENDE BEHANDLINGER

Ideell for kunder som ønsker å endre fra heldekkende til mer dimensjonell farge. Kan også brukes som korrigerende behandling for å fjerne eventuell fargeoppbygging i lengder og spisser som kan få fargen til å virke mørkere.

- 1. Del håret inn i 4 og fest med klyper.**
- 2. Ta ut tynne passéer** (maks. 1 cm) og påfør Schwarzkopf Professional Bond Enforcing Color Remover på lengder og spisser. Unngå naturlig ettervekst.
- 3. Fortsett påføringen** opp til toppen av hodet.
- 4. Fortsett gjennom de andre inndelingene** på samme måte.
- 5. Dersom bunnen er farget** påfør globalt, passè for passè (om ikke, påfør ikke bunnen). La virke i opptil 20 minutter, følg med på utviklingen.
- 6. Emulger opp og skylt** til vannet er klart.



## 2

### GLOSSING

Ideell for kunder som ønsker å opprettholde samme tonehøyde og toneretning.

- 1. Bruk ønsket fargenyanse blandet** med IGORA ROYAL Oil Developer 3 % | 10 Vol. (1:1) pass på at den er godt blendet inn i mot bunnen.
- 2. Påfør ønsket nyanse** ved å blande tbh - true, beautiful, honest Color Creme, Tone Softener og IGORA VIBRANCE Activator Lotion 1,9 % | 6 Vol. (1:1:1) ved vasken i nyvasket, håndkletørret hår og jobb jevnt inn. La virke i opptil 10 min
- 3. Følg med på utviklingen**



# business tips

## 1 FARGE

Har du vanlige klipp- og stylingkunder som er skeptiske til farge fordi de er bekymret for...

### ...vedlikehold?

tbh – true, beautiful, honest gir en mer blendet ettervekst og softere ettervekstlinje takket være den multidimensjonale dekkevnen. Kunden kan gå lenger mellom fargebehandlinger sammenlignet med en tradisjonell fargekunde.

### ... sensitivitet for kjemiske innholdsstoffer?

tbh – true, beautiful, honest er sammensatt med:

- 93 % ingredienser hentet fra naturlige kilder\* – inkludert pleie-ingredienser som druekjerneolje, macadamiaolje og arganolje for et høyt nivå av pleie under fargebehandlingen.
- Opptil 50 % mindre ammoniakk\*\* – bidrar til en mer behagelig fargeopplevelse med mindre lukt.
- HEP+ teknologi – bidrar til å senke risikoen for å utvikle allergier\*\*\*

### ... ser kunstig ut og oppleves unaturlig?

tbh – true, beautiful, honest gir multidimensjonell dekk som forsterker hårets eksisterende skiftninger og resultatet oppleves mer som en "my hair but better" versjon av deres naturlige utgangspunkt.

### TIPS:

Foreslå en fargeoppfriskning eller glossing for fargeskeptiske kunder for å introdusere de for en mer subtil fargebehandling som har de ekstra pleiende fordelene fra Tone Softener, inkludert macadamiaolje, arganolje og sheabutter

## 2 LAGERSTYRING

tbh – true, beautiful, honest har et kompakt sortiment som dekker en rekke behandlingsbehov – med et mindre fotavtrykk i salongen enn ditt typiske fargemerke. Perfekt for salonger som har lite plass eller for frisøren som leier stol!

Med tbh – true, beautiful, honest får man fleksibiliteten til å bruke nyansene til klassiske permanente fargebehandlinger, men også for behandlinger som tradisjonelt er utført med demi-permanent ved å inkludere Tone Softener. For eksempel kan fargeoppfriskning og glossing gjøres ved å bruke Tone Softener blandet med en tbh-nyanse. Få mer ut av fargetuben din!



## 3 PROMOTER SALONGEN

Knytt salongen din til nøkkelverdiene til tbh – **for å trekke oppmerksomhet til virksomheten din.** Bruk vårt tbh dørklistermerke for å vise at salongen din har et fargemerke som er PETA-sertifisert, har en 100 % vegansk sammensetning\*, bruker resirkulert emballasje og sosial plast. Dette er iøynefallende logoer som kan gi en positiv, miljøbevisst tilknytning til din salongvirksomhet, og kan trekke nye kunder til salongen.

### TIPS:

Oppdater dine digitale kanaler (nettsted, Instagram, Facebook osv.) for å vise at salongen din har et merke med disse miljøvennlige verdiene.

## 4 KUNDEBOOKING

Takket være det multidimensjonale resultatet til tbh vil kundene oppleve en mer diskret og mindre hard ettervekst. Dette betyr at du potensielt kan gå bort fra å planlegge hyppige, mindre repetisjonsavtaler, og i stedet planlegge oppgraderingsavtaler med høyere verdi. **Dette muliggjør at man kan ta en høyere pris samtidig som du åpner opp timelisten din for nye kunder.** I tillegg opplever kundene at de sparer tid.

### Eksempel

FREKVENNS BESØK	BEHANDLING	BEHANDLING PRIS	ÅRLIG PRIS
Hver 4 uke (12 besøk i året)	ettervekst	800 NOK per ettervekst	800 NOK x 12 besøk = 9600 NOK
Hver 12 uke (4 besøk i året)	ettervekst og oppfriskning	2600 NOK per behandling	2600 x 4 besøk = 10400 NOK

### HVA ER TRENDEN?

De siste årene har frisørene våre lagt merke til at kundene søker etter skjønnhetsrutiner med mindre vedlikehold. Tiltrek deg nye fargekunder ved å tilby en behandling som krever mindre vedlikehold med tbh – true, beautiful, honest.

\*Avhengig av valgt produkt; beregning inkludere opptil 65 % vanninnhold.

\*\*sammenlignet med standard permanentfarge

\*\*\*Selv om risikoen for å utvikle en ny allergi er redusert, det er fortsatt en risiko for alvorlig, allergisk reaksjon.

Utfør alltid en allergivarslingstest 48 timer før farging.

Hvis kunden tidligere har opplevd en reaksjon etter å ha farget håret, må ikke håret farges. Følg sikkerhetsinstruksjonene nøye og se [www.schwarzkopfprofessional.com](http://www.schwarzkopfprofessional.com).

\*Inneholder ikke ingredienser hentet fra dyr

# tbh naturals

---

**Naturlige toneretninger** med en soft touch  
av beige og sjokolade.  
*100% multidimensjonalt dekk av hvitt.*

Primærnyanse

Sekundærnyanse



**-04N Natural Beige**

Skimrende, naturlige og beige nyanser.



**-06N Natural Chocolate**

Softe og nøytrale nyanser med  
en touch av sjokolade.





# tbh cools

**Blandingen av varme og kalde nyanser skaper den perfekte mengden kjølighet uten å virke flat.**  
Opptil 50% dekk av hvitt: Bruk ønsket nyanse  
Over 50% hvitt: Bland 1:2 med en Natural-nyanse.

## Primærnyanse

## Sekundærnyanse



### -12C Cendré Ash

Delikate, grå nyanser beriket med en touch av ask.  
PERFEKT FOR: Kraftig nøytralisering av gul og lys orange.



### -16C Cendré Chocolate

Kalde sjokoladenyanser med en touch av "smokey" mineraler.  
PERFEKT FOR: "Mushroom"-brune nyanser



### -19C Cendré Violet

Pudrede taupe-nyanser med en touch av rosé.  
PERFEKT FOR: Nøytralisering av kraftige gule undertoner



### -49C Beige Violet

Frostede hasselnøttnyanser  
PERFEKT FOR: Kraftig nøytralisering uten overtoning eller "skitne" pigmenter



### -51C Gold Cendré

Børstede, gyldne nyanser.  
PERFEKT FOR: Bruk på overbehandlet hår for å oppnå kalde, jevne farger i mørke eller lyse paletter.





# tbh warms

**Moderne, varme nyanser med et hint av rosé**  
som gir lekre røde, kobber og sjokoladefarger,  
*Opptil 50% dekk av hvitt: Bruk ønsket nyanse*  
*Over 50% hvitt: Bland 1:2 med en Natural-nyanse.*

Primærnyanse

Sekundærnyanse



**-47W Beige Copper**

Softe bronsenyanser med kobberreflekser.  
PERFEKT FOR: Naturlig utseende kobber-  
og strawberry-blonde nyanser.



**-56W Gold Chocolate**

Sjokolade/ karamell nyanser.  
PERFEKT FOR: Fylldige, honningnyanser.



**-64W Chocolate Beige**

Lettbrente kaffenyanser.  
PERFEKT FOR: Diskrete sjokoladenyanser  
i mørkere tonehøyder.



**-84W Red Beige**

Mørkere, varme mineraltoner.  
PERFEKT FOR: Kunder som søker  
en mer naturlig eller softere rød.





# tbh 10-serie

**Opplysning opptil 3 tonehøyder  
og pigmentering i én behandling.**

*Opptil 50% dekk av hvitt: Bruk ønsket nyanse  
Over 50% hvitt: Bland 1:2 med en Natural-nyanse.*



10-12C  
Ultra Blonde  
Cendré Ask



10-19C  
Ultra Blonde  
Cendré Fiolet



10-51C  
Ultra Blonde  
Gylden Cendré



10-56W  
Ultra Blonde  
Gylden Sjokolade



## PERFEKT FOR

### Frihåndsbalayage

Bruk tbh – true, beautiful, honest 10-serie til frihåndsbalayage for naturlig utseende resultater.

### Base Break

Bruk tbh – true beautiful honest 10-serie blandet med IGORA VIBRANCE Activator Lotion 1.9% | 6 Vol. (1:2) på ettervekst for en basebreak.

### TIPS:

Bruk Schwarzkopf Professional Colour Blender for perfekt blending ved etterveksten.

### Pastel Toning – Blonde Enhancement

Bruk 10-serien med IGORA VIBRANCE Activator Lotion 1.9% | 6 Vol. (1:2) på lengder og spisser og la virke i opptil 10 minutter for en rask oppfriskning på lyse, blonde hår.



# oversikt fargekart

	NATURAL		COOL					WARM			
	04N Natur Beige	06N Natur Sjokolade	12C Cendré Ask	16C Cendré Sjokolade	19C Cendré Lilla	49C Beige Fiolett	51C Gylden Cendré	47W Beige Kobber	56W Gylden Sjokolade	64W Sjokolade Beige	84W Rød Beige
10-			10-12C		10-19C		10-51C		10-56W		
9-	9-04N	9-06N		9-16C		9-49C		9-47W			
8-	8-04N	8-06N	8-12C		8-19C		8-51C		8-56W	8-64W	8-84W
7-	7-04N	7-06N		7-16C		7-49C		7-47W			
6-	6-04N	6-06N	6-12C		6-19C		6-51C			6-64W	6-84W
5-		5-06N		5-16C		5-49C		5-47W			
4-		4-06N								4-64W	4-84W
3-		3-06N		3-16C							



#schwarzkopfpro #togetherapassionforhair  
#betbh #myhairbutbetter



@schwarzkopfpro

[www.schwarzkopfpro.com](http://www.schwarzkopfpro.com)