



Schwarzkopf
PROFESSIONAL

NYHET

FIBRE CLINIX
PRODUKT MANUAL

Together. A passion for hair.



INNHOOLD

INTRODUKSJON	4
NYE FIBRE CLINIX	6
SORTIMENT	8
TEKNOLOGI	10
HÅRETS FORANDRING	14
FIBRE CLINIX BEAUTY COACH	16
FIBRE CLINIX BEHANDLINGER	18

NYE FIBRE CLINIX HJEMMEPLEIE

FIBRE CLINIX FORTIFY	22
FIBRE CLINIX VIBRANCY	24
FIBRE CLINIX HYDRATE	26
FIBRE CLINIX VOLUMIZE	28
FIBRE CLINIX TAME	30
SKREDDERSY HJEMME	32

SKREDDERSYDD PLEIE BÅDE I SALONG OG HJEMME

EN NØKKELTREND INNEN HÅRPLEIE

Å kunne skreddersy produkter er en voksende trend, og dagens avanserte teknologier lar våre kunder sette sin personlige signatur på produkter og behandlinger. Hver kunde har forskjellige behov og ønsker, noe som er en trend i alle bransjer.

Våre kunder leter etter høytpresterende, profesjonelle skjønnhetsprodukter og er godt kjent med teknologier og ingredienser. Når det

gjelder hårpleie har våre kunder ofte mer enn bare ett behov, og de er interessert i skreddersydde løsninger for å forlenge og opprettholde effekten av behandlingen fra salongen hjemme. Samtidig søker frisøren etter å skille seg ut fra konkurrentene og ønsker produkter som er salongeksklusive for økt kundelojalitet





HVA BETYR DETTE FOR DIN SALONG?

Kundene ønsker å investere i tilpassede løsninger som gjenspeiler deres personlige behov. De ønsker å forlenge den skreddersydde opplevelsen hjemme for å opprettholde effekten og få mest mulig ut av behandlingen fra salong. En salongeksklusiv produktportefølje med et helhetlig system og langvarige resultater gir økt kundeloyalitet.



NYHET

FIBRE CLINIX

Fiber Clinix er en ny salongeksklusiv serie som kan tilpasses alle behov og kombinerer nyskapende pleie både i salong og hjemme. Ved å kunne tilby denne kombinasjonen kan frisøren skape målrettet pleie som skiller de fra konkurrentene og som appellerer til kunden som ønsker en eksklusiv behandling.

VÅR MEST AVANSERTE OG EFFEKTIVE PLEIE I EN SKREDDERSYDD BEHANDLING FOR EN HELHETLIG OPPLEVELSE I SALONGEN OG HJEMME



ETTERBEHANDLING VED FARGE

Med den dypt reparerende og tilpassningsbare sammensetningen er Fibre Clinix den ideelle postcolor-behandlingen. Etter en kjemisk behandling gjenskaper Fibre Clinix hårets indre bindinger og gir et sterkere hår og et mer levende fargerresultat. Hjemme vil Fibre Clinix låse fargepigmentene inn i hårstrukturen og gi opptil 90% bedre holdbarhet.

NYHET

FIBRE CLINIX SORTIMENT



I SALONG

Skap nye bindinger med Fibre Clinix salongbehandling.



Tribond Shampoo



Tribond Treatment for fine hair



Tribond Treatment for coarse hair



Fortify Booster



Vibrancy Booster



Hydrate Booster



Volumize Booster



Tame Booster

HJEMME

Ivareta hårets bindinger hjemme med nye Fibre Clinix hjemmepleie



Fortify Shampoo



Fortify Conditioner



Fortify Multi-Repair Lotion

FIBRE CLINIX FORTIFY

For skadet og overbehandlet hår



Fortify Treatment



Fortify Booster



Vibrancy Shampoo



Vibrancy Conditioner



Vibrancy Spray Conditioner

FIBRE CLINIX VIBRANCY

For farget hår



Vibrancy Treatment



Vibrancy Booster



Hydrate Shampoo



Hydrate Conditioner



Hydrate Spray Conditioner

FIBRE CLINIX HYDRATE

For tørt og sprøtt hår



Hydrate Treatment



Hydrate Booster



Volumize Shampoo



Volumize Conditioner



Volumize Bodifying Spray

FIBRE CLINIX VOLUMIZE

For tynt og fint hår



Volumize Treatment



Volumize Booster



Tame Shampoo



Tame Conditioner



Tame Taming Spray

FIBRE CLINIX TAME

For tørt, frizzy og uregjerlig hår



Tame Treatment



Tame Booster

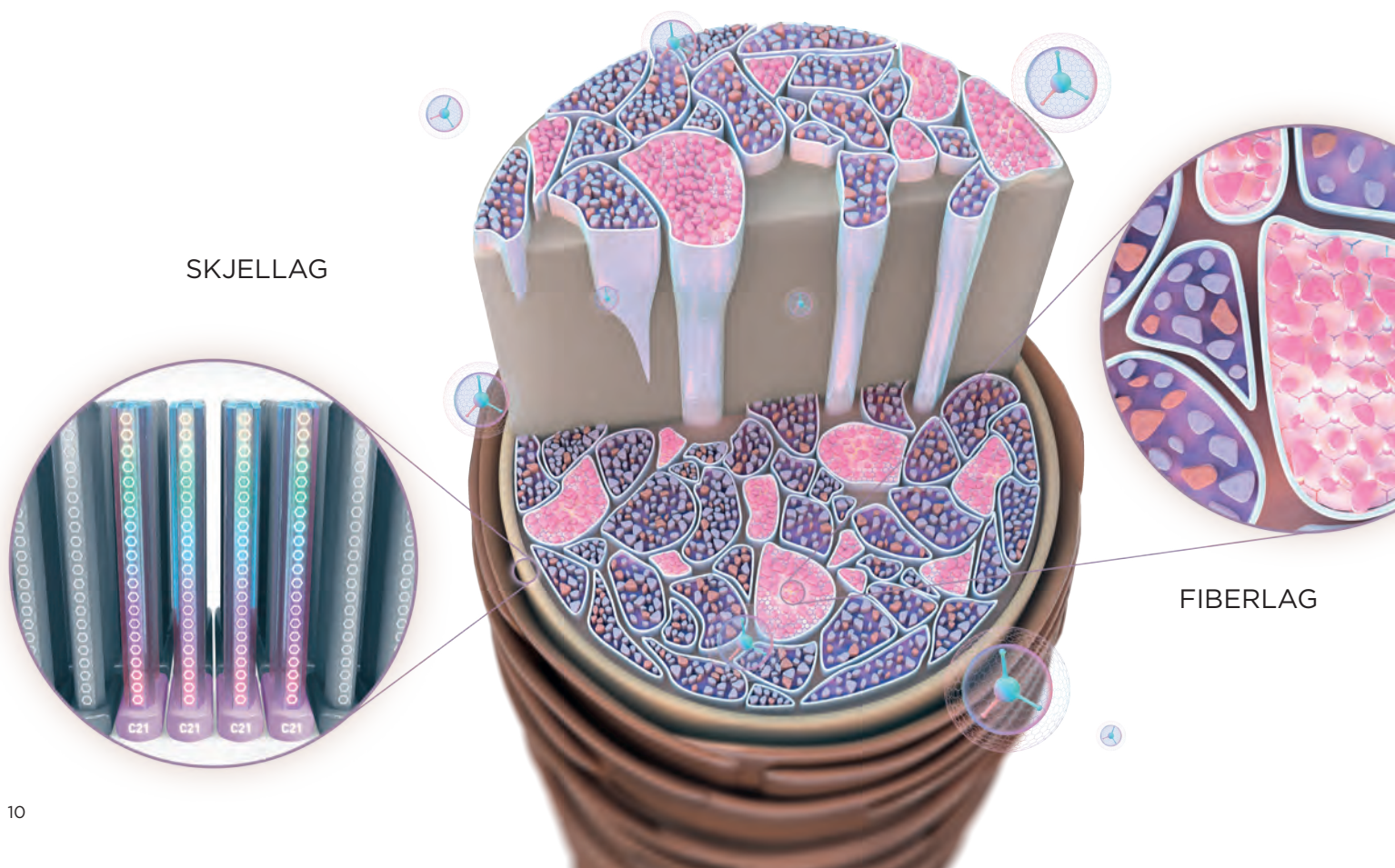
C21 & TRIPLE BONDING TECHNOLOGY

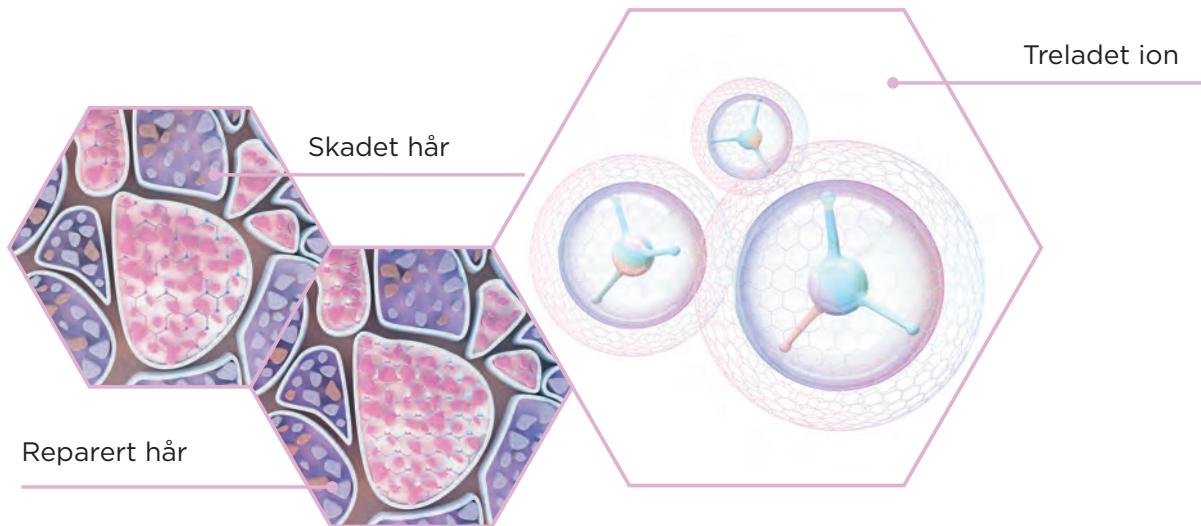
SCHWARZKOPF PROFESSIONALS MEST AVANSERTE OG EFFEKTIVE GJENOPPBYGGENDE TEKNOLOGI

Gjentatt kjemisk og mekanisk påvirkning kan påvirke hårets styrke. Den indre og ytre hårstrukturen kan skades, noe som resulterer i porøst og matt hår med svekket motstand. Fiber Clinix er en ny milepæl innen gjenoppbygging med en sammensetning som tilpasses individuelt og imøtekomme alle hårbehov.

TRIPLE BONDING TECHNOLOGY

Den avanserte bondingteknologien er basert på 10 års forskning og styrker hårets struktur innenfra. Ioner med tre ladninger skaper et tredimensjonalt nettverk av bindinger inne i hårfibret. Fiber Clinix-systemet gir bedret elastisitet, spenst og et hår som er opptil 10 ganger sterkere.**





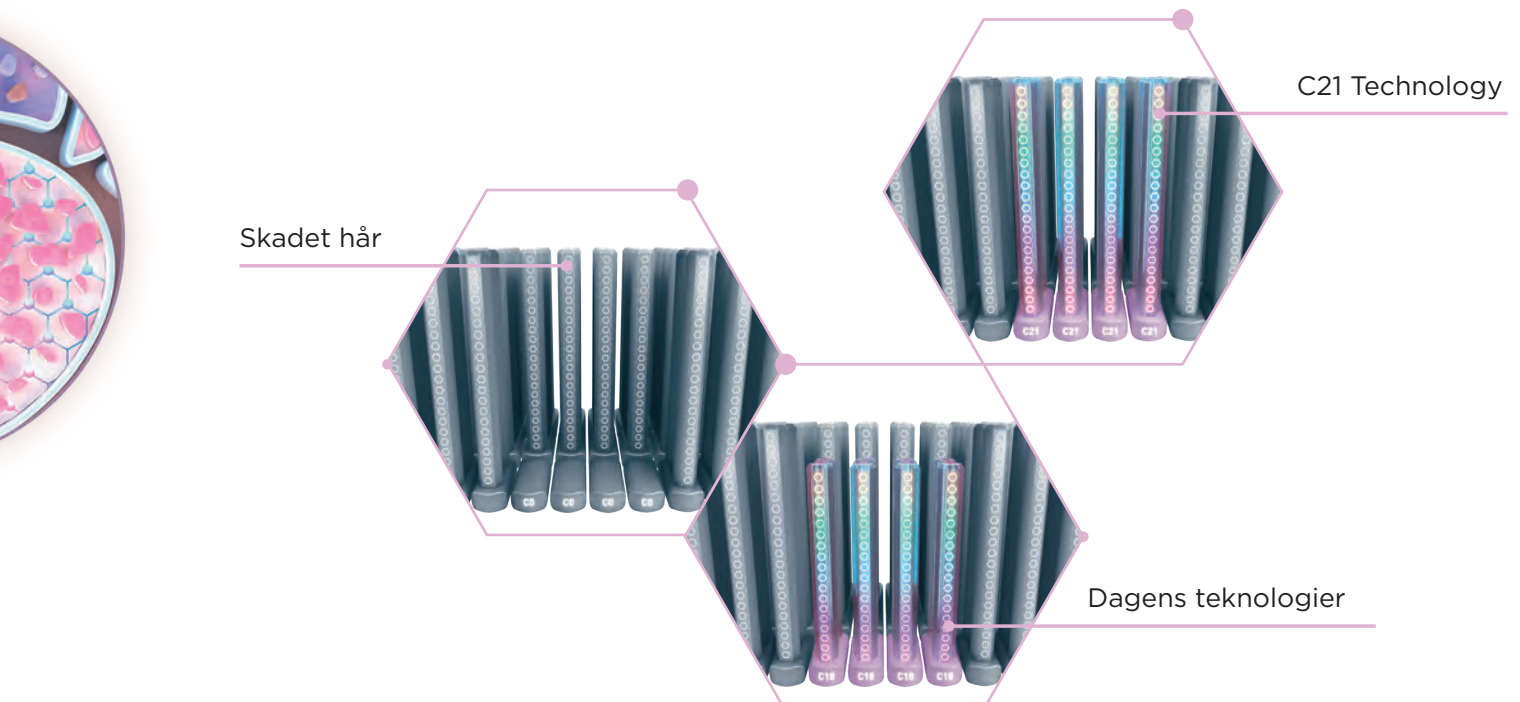
C21 TECHNOLOGY

En effektiv pleiesammensetning som etterligner hårets naturlige lipidpåfylling.

Et ubehandlet hår er beskyttet av et ytre lag med 21 hydrokarboner kalt proteolipider, en kombinasjon av proteiner og fettsyrer. Et skadet hår mister dette beskyttende laget. C21 Technology gjenskaper 21 av 21 proteolipider. Dette tilbakefører skjellaget til en nærmest ubehandlet tilstand for bedret glans, håndterbarhet og bevegelse.

FORDELER

- + GJENSKAPER DEN INDRE OG YTRE HÅRSTRUKTUREN I OPPTIL 60 DAGER*
- + OPPTIL 10 GANGER STERKERE HÅR**
- + KOMPLETT FORSEGLING AV HÅROVERFLATEN***



*Kombinert med Fibre Clinix hjemmepleie
 **Fibre Clinix vs. ubehandlet hår
 ***Gjennomkammering i fuktig hår

NYE INGREDIENSER INSPIRERT AV HUDPLEIE

FIBRE CLINIX SALONGBOOSTERE OG VIDERESALGSPRODUKTER ER UTVIKLET MED HUDPLEIEINSPIRERTE INGREDIENSER TILPASSET FORSKJELLIGE HÅRS BEHOV.



FIBRE CLINIX FORTIFY

med Niacinamid som styrker håret fra innsiden. Niacinamid er også kjent som vitamin B3 og er en kraftig antioksidant brukt til å nøytralisere skadelige frie radikaler og for å redusere aldringstegn. Innen hudpleie er Niacinamid kjent for å beskytte huden mot varme.

FIBRE CLINIX HYDRATE

med Squalane Complex som bidrar til å gjenfukte håret. Squalane er et umettet hydrokarbon og er en klar, fargeløs væske. I hudpleie er Squalane kjent for å være ekstremt fuktighetsgivende og absorberes lett av huden.



FIBRE CLINIX VIBRANCY

med AHA som beskytter fargen, gir glans og langvarige fargerresultater. AHA - Alpha Hydroxy Acids er en kombinasjon av melkesyre og sitronsyre. I hudpleie er AHA kjent for å jevne ut fine linjer og rynker, forbedre hudtonen og teksturen, fjerne blokkeringer, rense porene og samtidig forbedre hudens tilstand.



FIBRE CLINIX VOLUMIZE

inneholder Phytokine og gir en varig antistatisk effekt, kontroll og stabilitet på håret. Phytokine er et soyabønneekstrakt, modifisert med bioteknologi. I hudpleie er Phytokine kjent for å gjenoppbygge dermis gjennom sin effektive aktivering av kollagen. Phytokine bedrer effektivt hudens elastisitet og er dypt fuktgivende.

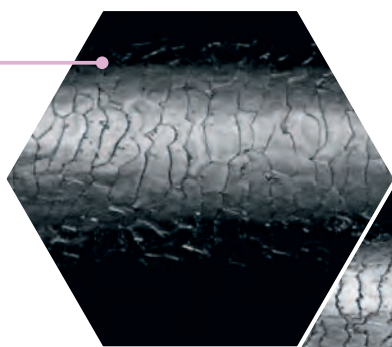
FIBRE CLINIX TAME

inneholder Ceramide og virker utglattende på hårets overflate og gir en anti-frizz effekt. Ceramide er en type lipid som er en naturlig bestanddel av håret. I hudpleie har ceramider blitt brukt for å forbedre hudens tilstand og gjenopprette en sunn hudbarriere.

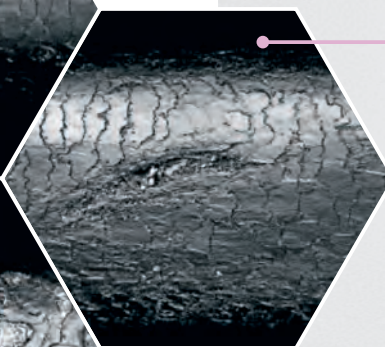


ØYEBLIKKELIG, SYNLIG FORANDRING: TILBAKEFØR HÅRET TIL DETS NATURLIGE TILSTAND*

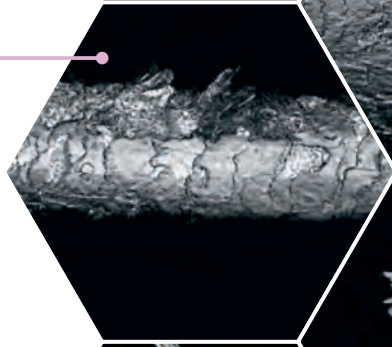
Hår som ikke er eller har blitt lite kjemisk behandlet føles glatt når det er fuktig og er lett å gre.



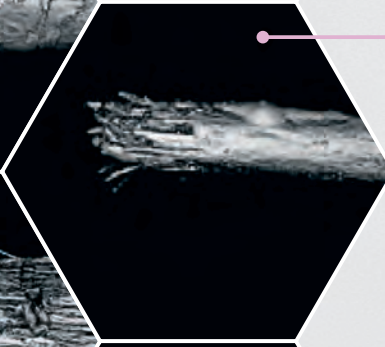
Lett åpent skjellag på grunn av ytre påvirkninger. Håret føles tørt og lett porøst.



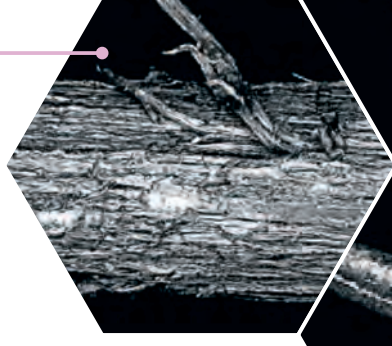
Svært åpent skjellag på grunn av kjemi og varme. Håret er frizzy med dårlig elastisitet.



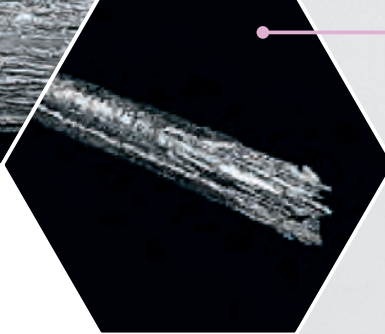
Først splittede spisser og siden hår som knekker. Tap av skjellaget.



Svært skadet hår, tap av skjellag, håret knekker og det føles skadet når det er vått.



Splittede spisser





BLI EN FIBRE CLINIX SKJØNNHETS-COACH

SKAP EN PERFEKT SALONGOPPLEVELSE
FOR DIN KUNDE

Alle hår er like unike som et fingeravtrykk. For å finne det optimale pleiesystemet for kundene din er nøkkelen å starte med konsultasjon og diagnostikk av håret.

En god konsultasjon avdekker hårets pleiebehov og gir informasjonen man trenger for å finne riktige videresalgprodukter. En skreddersydd pleie vil gi kunden tiltro til frisøren som fagperson og skape et lojalt kundeforhold.



4 STEG TIL EN VELLYKKET KONSULTASJON

1 SPØR OG LYTT

Her er noen spørsmål som hjelper til med å avdekke kundens behov:

- + Hva er hårpleierutinene dine?
- + Hva liker du med håret ditt?
- + Hva har du gjort med håret ditt tidligere som du likte / ikke likte?

Lytt til kundens hårutfordringer og ønsker og løse dem med din praktiske ekspertise.

2 DIAGNOSTIKK

Diagnosen danner grunnlaget for pleie som er skreddersydd til kundens spesifikke hårbehov.

- + Avgjør hårtype, lengde og struktur.
- + Diagnostiser hårets elastisitet og porøsitet for å avgjøre dets tilstand.
- + Analyser hodebunnen for et komplett overblikk.

3 VALG AV PLEIE

Den unike og tilpassede Fiber Clinix salongbehandlingen gjenspeiler og identifiserer hårets pleiebehov og danner en sammensetning som gir kunden en langsiktig løsning og overlegne resultater.

- + Skap skreddersydd pleie for kunden
- + Forklar hvilke produkter du bruker og hvorfor.

4 ANBEFALING

Anbefal Fiber Clinix hjemmepleie som samsvarer med salongbehandlingen og kundens utgangspunkt. Dette vil hjelpe kunden til å ivareta resultatene fra salongen. Lag en hårpleieplan, forklar de anbefalte produktene og gi tips og triks for bruk.



HAIR EXPERT APP

den perfekte konsultasjonsguiden for tilpasset pleie. For å tilby mest mulig omfattende støtte til konsultasjonen når du trenger det har vi designet et eksklusivt verktøy for å gi kundene dine den riktige pleien - fra konsultasjon og salongbehandling til hjemmepleie:

schwarzkopfpro.com/hairexpert

I SALONG

FIBRE CLINIX SALONGBEHANDLING

MED TRIPLE BONDING OG C21 TECHNOLOGY
TILPASSET TIL PLEIE AV INDRE OG YTRE HÅRSKADE.
HÅROVERFLATEN GJENOPPBYGGES OG DE INDRE
BINDINGENE GJENKOBLES.



Tribond Shampoo

BRUK:



Masser



Skyll

FORDELER

- + Rengjør alle hårtyper skånsomt
- + Forbereder håret for Fibre Clinix salongbehandling
- + Gjenoppbygger og gir essensiell fuktighet



Tribond Treatment for fine hair

BRUK:



5-10 minutter



Skyll

FORDELER

- + Gjenoppbygger en skadet hårstruktur

- + Bygger tredimensjonale bindinger i fiberlaget
- + Håret blir 10x sterkere behandlet med Tribond Shampoo og Tribond Treatment*



Tribond Treatment for coarse hair

BRUK:



5-10 minutter



Skyll

FORDELER

- + Gjenoppbygger intensivt en skadet hårstruktur

*vs. ubehandlet hår

**Brukt i kombinasjon med Tribond Shampoo og Fine eller Coarse Hair Tribond Treatments

***Brukt i kombinasjon med Tribond Shampoo og Fine Hair Tribond Treatment

****Brukt i kombinasjon med Tribond Shampoo og Coarse Hair Tribond Treatment

Kombinasjonen av Fiber Clinix Booster og Fiber Clinix Tribond Treatment styrker hårstrukturen og gjenskerer håroverflaten i henhold til hårets behov.



Fortify Booster

BRUK:



Bland med treatment



5-10 min



Skyll

En konsentrert booster sammensatt med Niaciamide som styrker og pleier skadet hår for bedret smidighet og glans.

Opptil 90% færre knekte hårstrå**
Opptil 90% revitalisert hår**



Vibrancy Booster

BRUK:



Bland med treatment



5-10 min



Skyll

En konsentrert booster sammensatt med AHA som låser pigmenter dypt inne i hårstrukturen for bedret fargeintensitet og glans.

Opptil 90% bedre fargebevaring**
Opptil 3x mer intensitet**



Hydrate Booster

BRUK:



Bland med treatment



5-10 min



Skyll

En konsentrert booster sammensatt med Squalane Complex som hjelper til med å gjenfukte tørre hårtyper for bedret elastisitet og glans.

Opptil 24 timer gjenfuktet
hårfølelse**
Mykere følelse**



Volumize Booster

BRUK:



Bland med treatment



5-10 min



Skyll

En konsentrert booster sammensatt med Phytokine som gir bedret elastisitet og booster fylde, styrke og glans.

Opptil 48 timer voluminøs
hårfølelse***
Ikke tyngende***



Tame Booster

BRUK:



Bland med treatment



5-10 min



Skyll

En konsentrert booster sammensatt med ceramider som mykgjør og gir glans til et tykt, uregjerlig og frizzy hår

Opptil 48 timer anti-frizz effekt****
En mykere hårfølelse****

I SALONG

FIBRE CLINIX

SKREDDERSYDD BEHANDLING FOR ØYEBLIKKELIG TILBAKEFØRING AV HÅRFIBRET TIL EN UBEHANDLET TILSTAND*

Hver Fiber Clinix In-Salon Booster er utviklet med hudpleieinspirerte aktive ingredienser rettet mot forskjellige hårs behov og kan benyttes til å skreddersy Fiber Clinix Tribond Treatment.

HVORDAN FUNGERER DET?

1 RENGJØR

Rengjør håret med Fibre Clinix Tribond Shampoo. Gjenta om nødvendig.

2 BLAND

Bland en skje (25g) Fibre Clinix Tribond Treatment for fint eller grovt hår med 5 pump (5g) passende Fibre Clinix Booster**.

3 PÅFØR

Påfør i passéer gjennom lengder og spisser. La virke i 5-10 minutter. Skyll grundig.



5 PUMP

*biofysiske tester på medium bleket og ubehandlet hår

**Bland Fibre Clinix Tribond Treatment for fint hår med booster fra en av de følgende linjene: Fortify, Hydrate, Vibrancy eller Volumize

***Bland Fibre Clinix Tribond Treatment for grovt hår med booster fra en av de følgende linjene: Fortify, Hydrate, Vibrancy eller Tame.

PLEIE FOR FLERE BEHOV

Kunder har ofte flere hårbehov. Med muligheten for å kombinere forskjellige boosters som ivaretar kundens primære og sekundære hårbehov, kan frisøren oppfylle flere behov under én behandling.



HVORDAN FUNGERER DET?

1 RENGJØR

Rengjør håret med Fibre Clinix Tribond Shampoo. Gjenta om nødvendig.

2 BLAND

Bland en skje (25g) Fibre Clinix Tribond Treatment med 3 pumps (3g) Fibre Clinix Booster for primærbehovet og 2 pump (2g) Fibre Clinix Booster det sekundære behovet.

3 PÅFØR

Påfør i passér gjennom lengder og spisser. La virke i 5-10 minutter. Skyll grundig.



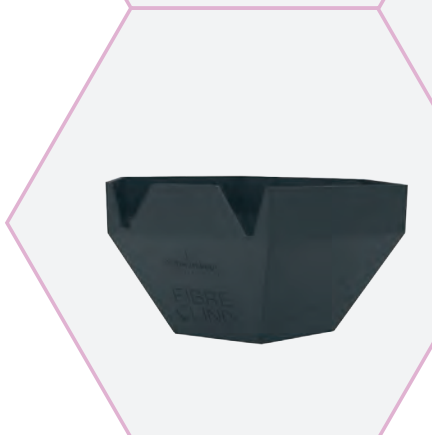
FIBRE CLINIX TRAY

- + Designet for å passe SKP Essential Trolley
- + Viser det fulle Fibre Clinix sortimentet og verktøy
- + Integrert verktøyholder



FIBRE CLINIX SCOOP

- + Skje for å måle opp riktig mengde treatment



FIBRE CLINIX BOWL

FIBRE CLINIX FORTIFY

FOR SKADET OG OVERBEHANDLET HÅR

Sammensetningen med Triple Bonding, C21 Technology og Niacinamide styrker og pleier hårfibret for å forlenge virkningen av Fibre Clinix treatment i salong.

Hårskade oppstår når hårstrukturen svekkes og gjør at håret ser usunt ut. Det finnes tre typer skade:

HÅRETS HISTORIKK

Hårskader oppstår når strukturen svekkes av forskjellige faktorer som ofte setter igang en dominoeffekt med merkbare resultater som gjør at håret ser og føles usunt. Disse skadene har tre forskjellige hovedårsaker.

- Ytre påvirkninger som forurensning, soleksponering og temperaturvariasjoner. Forurensning fester seg som små partikler til hårets overflate. De skader skjellaget og gjør håret matt og vanskelig å forme. Håret føles skadet og grovt og floker seg lett.
- Fysisk skade. Hver vask, hvert drag med en kam og hver styling gir en skadelig effekt på håret. Selv om denne effekten er liten, har spesielt lengre hår blitt vasket, gredd og stilet flere ganger. Frizz og knekt hår kan forekomme selv på hår som ikke har blitt kjemisk behandlet.
- Kjemisk skade forårsaket av hårfarging, bleking, permanent og utretting som kan bryte hårets disulfidbindinger. Overeksponering forårsaker alvorlig skade f.eks. uregelmessige skjellag og skader i den indre hårstrukturen, noe som resulterer i et stivt og sensibelt hårfiber som lett knekker. Dette håret trenger intens gjenoppbygging og restrukturering av hårfibret.

DIAGNOSTIKK

- Håret føles grovt og er vanskelig å gre
- Håret tar opp mye fuktighet og tørker sakte
- Håret føles svampete når det er fuktig
- Håret føles sprøtt når det er tørt
- Spissene er ofte splittet



Fortify Shampoo

BRUK:



Masser



Skyll

FORDELER

- + Rengjør skånsomt og klargjør håret for videre pleie
- + Gjenoppbygger, styrker og revitaliserer hårfiberet
- + Gir glans og en glatt håroverflate



Fortify Conditioner

BRUK:



2 Min



Skyll

FORDELER

- + Hjelper til med å gjenoppbygge hårfiberet
- + Virker flokløsende og gjør håret lettere å forme
- + Mykgjør og forseglar håroverflaten
- + Gir bedret motstand og glans



Fortify Multi-Repair Lotion

BRUK:

- 



Påfør i fuktig hår 5 min skyll
- 


Påfør i fuktig hår Leave in
- 

Påfør i tørt hår

FORDELER

- + Reparerer lengder og spisser øyeblikkelig
- + Gir beskyttelse mot fønning
- + Etterlater håret mykt og glansfullt
- + Flere bruksområder :
 1. Påfør i fuktig hår, la virke 5 minutter og skyll
 2. Påfør i fuktig hår og leave-in
 3. Påfør en liten mengde i tørt hår



Fortify Treatment

BRUK



Opptil 10 min



Skyll

FORDELER

- + Trenger dypt inn i håret og gjenoppbygger hårfiberet
- + Pleier intensivt et skadet og overbehandlet hår
- + Gir styrke, smidighet og glans.
- + Gir færre knekte hårstrå
- + Bland med ønsket Fibre Clinix Booster for å pleie håret sekundærbehov



Fortify Booster

BRUK



Bland med treatment



Opp til 10 Min



Skyll ut

FORDELER

- + Pleier et porøst hår
- + Forseglar håroverflaten
- + Bedrer elastisitet, håndterbarhet og glans
- + Skreddersyr og intensiverer virkningen av Fibre Clinix Treatments

Opptil
90%
færre
knekte hår*

FIBRE CLINIX VIBRANCY

FOR FARGEBEHANDLET HÅR

Sammensetningene med Triple Bonding & C21 Technology og AHA, for fargebevaring og forlenget effekt av Fiber Clinix-salongbehandling. Fargepigmentene forsegles dypt inne i hårstrukturen for opptil 90% bedret holdbarhet. *

HÅRETS HISTORIKK

Hårfarge er individuelt. Derfor er skreddersydd fargepleie avgjørende. Det er viktig å bevare fargemolekylene i hårfiberet, samtidig som man beskytter hårets keratinstruktur. Dette gir et sunt og blankt hår med forlenget fargerresultat.

GRUNNER TIL AT FARGEN FALMER



- 1. Vann og overflateaktive stoffer:**
En av hovedfaktorene som forårsaker falming er vann og overflateaktive stoffer. Hår er hygroskopisk noe som betyr at det absorberer fuktighet fra omgivelsene. Når vi rengjør håret absorberer håret vann og omkretsen på hårstrået øker. Dette kan føre til at hårstrukturen slipper pigmenter.
- 2. Miljøpåvirkninger:**
Sunt hår holder på farge på grunn av et uskadet skjellag. Påvirkning fra sol (UV-lys), klor, saltvann eller varme gjør at fargen falmer fortere. Kobberpartikler fra vann skaper frie radikaler som kan skade skjellaget ytterligere under oksidasjonen i fargeprosessen. Disse frie radikalene destabiliserer fargepigmentene og gir kortere holdbarhet.



Vibrancy Shampoo

BRUK:



Masser



Skyll

FORDELER

- + Rengjør skånsomt et farget hår og klargjør det for videre pleie
- + Beskytter og forlenger fargens intensitet
- + Gjør håret smidig og blankt



Vibrancy Conditioner

BRUK:



2 min



Skull

FORDELER

- + Beskytter og forlenger fargerresultatet
- + Virker flokløsende og gir bedret kambarhet
- + Ivaretar glans og fargeintensitet
- + Glatter ut håroverflaten



Vibrancy Spray Conditioner

BRUK:



Påfør



Leave in

FORDELER

- + Beskytter mot falming og ivaretar fargens intensitet
- + Beskytter mot skader fra føning
- + Gir bedret kambarhet



Vibrancy Treatment

BRUK



Opptil 10 min



Skyll

FORDELER

- + Styrker hårets struktur og ivaretar fargen
- + Ivaretar fargens intensitet for langvarige fargeresultater med mindre falming.
- + Gir dyptgående pleie og gir overlegen glans
- + Bland med ønsket Fibre Clinix Booster for å ivareta hårets sekundære behov



Vibrancy Booster

BRUK:



Bland med treatment



Opptil 10 min



Skyll

FORDELER

- + Booster intensiteten i et farget hår
- + Forsegler et porøst hår
- + Gir mykhet, smidighet og glans.
- + Skreddersyr og intensiverer effekten av Fibre Clinix Treatments

OPPTIL
90%
FARGE
BEVARING*

FIBRE CLINIX HYDRATE

FOR TØRT OG SPRØTT HÅR

Sammensetningen med Triple Bonding, C21 Technology og Squalane Complex balanserer hårets fuktighetsinnhold og bidrar til å øke elastisiteten for å forlenge effekten av Fiber Clinix salongbehandlingen.

HÅRETS HISTORIKK

Fuktighetsbalansen i håret er grunnlaget for et sunt, elastisk hår. Fuktighetsbalansen bestemmer også andre håregenskaper som tekstur og håndterbarhet. Fuktighetsnivået i håret avhenger imidlertid av flere faktorer. Hår er hygroskopisk, noe som betyr at det absorberer og slipper vannmolekyler gjennom luftfuktighet. Vekten av bundet vann i håret svinger mellom cirka 10% (i ørkenklima, tørr sentralvarme) og 30% (i tropisk regnskog, tåke eller badstue).

Vanninnholdet fordamper ikke bare fra utsiden, men også delvis fra innsiden på grunn av føning, soleksponering eller ved forhold med lav luftfuktighet. Dette reduserer fuktighetsinnholdet i håret. Håret mister elastisitet og føles tørt og sprøtt.

HVA ER ÅRSAKENE TIL FOR LITE FUKTIGHET?

Tørt hår kan skyldes en tørr hodebunn. For lav produksjon av talg gjør at håret og hodebunnen ikke blir beriket med essensiell fuktighet. I lengre hår forsvinner lipidene som beskytter hårets proteinstruktur. Når denne beskyttelsen forsvinner klarer ikke håret å holde på fuktighet.

DIAGNOSTIKK

- Hårstrukturen er ikke skadet, men håret føles tørt på grunn av ytre påvirkninger
- Håret er lite elastisk og vanskelig å kontrollere
- Grovt og naturlig krøllete hår er ofte utsatt for fuktighetsmangel
- I langt hår forsvinner lipider over tid og lengder og spisser viser tegn på fuktighetsmangel



Hydrate Shampoo

BRUK:



Masser



Skyll ut

FORDELER

- + Rengjør skånsomt håret og klargjør det for videre pleie
- + Balanserer fuktighetsnivået og mykgjør
- + Ikke tyngende



Hydrate Conditioner

BRUK:



2 min



Skyll

FORDELER

- + Gjør håret lettere og forme og gir forbedret elastisitet
- + Gir fukt og forhindrer en tørr følelse
- + Gir et glansfullt, smidig og spenstig hår



Hydrate Spray Conditioner

BRUK:



Påfør



Leave in

FORDELER

- + Vektløs gjenfukning som beskytter mot uttørring
- + Gir mykhet og kontroll
- + Gir bedret elastisitet og en anti-statisk effekt
- + To-fase sammensetning: Rist grundig før bruk



Hydrate Treatment

BRUK:



Opptil 10 min



Skyll

FORDELER

- + Balanserer fuktighetsnivået
- + Gir bedret elastisitet og kontroll
- + Bland med ønsket Fibre Clinix Booster for å ivareta hårets sekundære behov



Hydrate Booster

BRUK:



Bland med treatment



Opptil 10 min



Skyll

FORDELER

- + Balanserer fuktighetsnivået og gir bedret elastisitet
- + Forsegler et porøst hår
- + Skreddersyr og intensiverer effekten av Fibre Clinix Treatments

OPPTIL
3X
MER
SPENST*

HJEMME

FIBRE CLINIX VOLUMIZE

FOR TYNT OG FINT HÅR

Sammensetningen med Triple Bonding, C21 Technology og Phytokine gir håret en lett følelse og fylde samtidig som effekten av Fibre Clinix salongbehandlingen forlenges.

HÅRETS HISTORIKK

Hårets diameter varierer fra 0,05 mm til 0,12 mm. Jo mindre diameter, dess mer sensibelt hår. Et fint hår skades lettere. Fint hår kan miste volumet kort tid etter vask og styling og kan mangle spenst.

Det primære pleiebehovet for fint hår er styrke og stabilisering av hårstrukturen. Det er viktig med ikke-tyngende pleie og styling.

DIAGNOSTIKK

- Håret mangler volum og elastisitet
- Håret mangler spenst og er sensibelt
- Håret er statisk og styling "sitter" dårlig



*med Fibre Clinix Hydrate Treatment



Volumize Shampoo

BRUK:



Masser



Skyll

FORDELER

- + Rengjør fint hår skånsomt og klargjør det for videre pleie
- + Gir fylde og styrker hårstrukturen
- + Revitaliserer og motvirker statisk hår



Volumize Conditioner

BRUK:



2 min



Skyll

FORDELER

- + Virker flokløsende og gjør håret lett å kontrollere
- + Gir langvarig volum og styrke
- + Gir en fyldigere følelse



Volumize Bodifying Spray

BRUK:



Påfør



Leave in

FORDELER

- + Gir styrke og volum uten å tyngre
- + Gjør håret mykt og glansfullt
- + Stabiliserer hårets struktur og virker antistatisk
- + Beskytter mot skader fra føning



Volumize Treatment

BRUK:



Up to 10 Mins



Rinse Off

FORDELER

- + Gjenoppbyggende og lett pleie for synlig bedret volum og kontroll
- + Gir en fyldigere følelse og et fyldigere utseende
- + Gir bedret mykhet og glans uten å tyngre
- + Bland med ønsket Fibre Clinix Booster for å ivareta hårets sekundære behov



Volumize Booster

BRUK



Bland med treatment



10 Min



SKyll

FORDELER

- + Bedret fylde og spenst
- + Forsegler et porøst hår
- + Ikke tyngende
- + Skreddersyr og intensiverer effekten av Fibre Clinix Treatments

OPPTIL
48t
VOLUMINØST
HÅR*

FIBRE CLINIX TAME

FOR GROVT, FRIZZY OG UREGJERLIG HÅR.

Sammensetningen med Triple Bonding, C21 Technology og Ceramide, roer hårstrukturen og virker utglattende på håroverflaten med en effektiv antifrizz effekt.



HÅRETS HISTORIKK

Tykt, grovt hår som er vanskelig å kontrollere. Håret har en ujevn overflate og er lite fleksibelt. Hårfibrene vokser i forskjellige retninger slik at hår lett blir frizzy og/eller flokete.

DIAGNOSTIKK

- Håret reagerer på fuktighet og holder ikke på styling
- Tykt, naturlig krøllet hår må holdes mykt for å unngå frizz
- Kunder med ekstremt spenstige krøller foretrekker å roe ned fremfor å intensivere krøllene
- Krøllede hår kan mangle glans og føles tørt
- Rett hår kan føles sprøtt, tørt og hardt



Tame Shampoo

BRUK:



Masser



Skyll

FORDELER

- + Rengjør skånsomt et grovt, frizzy hår og klargjør det for videre pleie
- + Gir bedret kontroll
- + Glatter ut håroverflaten og virker antistatisk



Tame Conditioner

BRUK:



2 min



Skyll

FORDELER

- + Glatter ut håroverflaten og roer frizz
- + Virker flokløsende og utglattende
- + Tilfører intens glans



Tame Taming Spray

BRUK:



Påfør



Leave in

FORDELER

- + Roer frizz og glatter ut håroverflaten
- + Korter ned på tørketiden
- + Beskytter mot varme og mekaniske påvirkninger
- + Gir mykhet og glans



Tame Treatment

BRUK:



Opptil 10 min



Skyll

FORDELER

- + Pleier håret intensivt
- + Roer synlig hårstrukturen og fjerner frizz
- + Skreddersyr og intensiverer effekten av Fibre Clinix Treatments



Tame Booster

BRUK:



Bland med treatment



Opptil 10 min



Skyll

FORDELER

- + Gjør håret lettere å kontrollere
- + Gjør håret mykt og fjerner frizz
- + Forsegler porøst hår
- + Skreddersyr og intensiverer effekten av Fibre Clinix Treatments

OPPTIL
48t
ANTI-FRIZZ
EFFEKT*

HJEMME

SIKRE KUNDELOJALITET MED ET SKREDDERSYDD FIBRE CLINIX PLEIESYSTEM

ANBEFAL ET SKREDDERSYDD FIBRE CLINIX PLEIESYSTEM
FOR HJEMMEBRUK FOR Å IVARETA RESULTATET FRA
SALONGBEHANDLINGEN.

HVORDAN FUNGERER DET?

1 RENGJØR

Vask håret med Fibre
Clinix Shampoo



2 BLAND OG PÅFØR 3 SKYLL

Bland 1-2 spiseskjeer Fibre
Clinix Treatment med 3-5
pump Fibre Clinix Booster,
påfør og jobb inn



3-5 PUMP

FORESKRIVE ET SKREDDERSYDD PLEIE VED Å VELGE
 PRODUKTER FRA DE FORSKJELLIGE FIBER CLINIX-
 LINJENE I HENHOLD TIL KUNDENS PRIMÆRE OG
 SEKUNDÆRE HÅRBEHOV.

HER EN NOEN EKSEMPLER

PRIMÆRBEHOV

SEKUNDÆRBEHOV

ANBEFALING

Håret er ubehandlet,
 langt og tørt i lengdene

+

Håret er fint og trenger
 fylde og styrke



HYDRATE
 SHAMPOO

+



HYDRATE
 TREATMENT

+



VOLUMIZE
 BOOSTER

Håret er farget og
 trenger farbevaring

+

Håret blir fort tørt



VIBRANCY
 SHAMPOO

+



VIBRANCY
 TREATMENT

+



HYDRATE
 BOOSTER

Håret er overbehandlet
 og skadet

+

Håret er tykt, uregjerlig
 og vanskelig å kontrollere



FORTIFY
 SHAMPOO

+



FORTIFY
 TREATMENT

+



TAME
 BOOSTER

FIBRE CLINIX







WWW.SCHWARZKOPFPRO.COM



følg oss @schwarzkopfpro