

THE UNSEEN

C A T
O L H E
L C H E
O H E B
U E O O
R M Y K

Schwarzkopf Professional

Fra en alkymist til en annen:

“ TA MINE VERKTØY.
VÆR NYSGJERRIG.
VÆR VÅGAL. GÅ DINE
EGNE VEIER OG SLUTT
ALDRI Å UTFORSKE.”

Lauren Bowker

HVORDAN BRINGE
FANTASTI INNI
VIRKELIGHET?



Jeg mener at farge skal være levende. Da vi først avslørte konseptet vårt med fargeendrende hår på nettet ble videoklippet sett av mer enn 80 millioner mennesker. Det ga forbauselse, interesse og en klar tro på oppdagelsen vår.

Inspirert av denne troen begynte jeg å jobbe med mitt talentfulle team av skapere og tenkere fra vitenskap og design til filosofi og strategi, for å skape farger som aldri før hadde vært sett. Farger som til nå ikke har eksistert utenfor naturen.

Sammen med Schwarzkopf Professional smeltet vi vår visjon sammen deres utrolige lidenskap for farge for å bringe dette "game-changer"-produktet til markedet.

For meg starter alkymi med nysgjerrighet og lidenskapen til å utforske. Naturen er alltid i endring. Den er levende og aldri statisk. Så hvorfor skulle vi være det?

Jeg tror det er mer skjønnhet i verden enn vi kan se. En idé er bare en idé inntil noen får det til. Du holder bevisene i hendene. Fra en alkymist til en annen: ta verktøyene mine, vær nysgjerrig, vær vågal, dine egne veier og slutt aldri å utforske.

Se det usynlige. Tror på magi.

A handwritten signature in black ink, appearing to read 'Lauren Bowker', with a stylized, flowing script.

Lauren Bowker
Grunnlegger av THEUNSEEN



MAGIEN



ALKYMIEN



FARGEATLASET



FREMBRINGELSEN



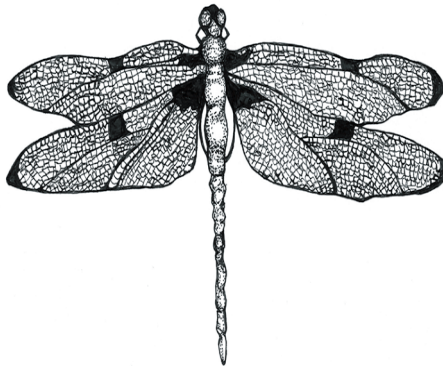
SKAPERENE AV DET NYE





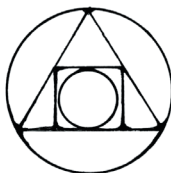
M A G I E N

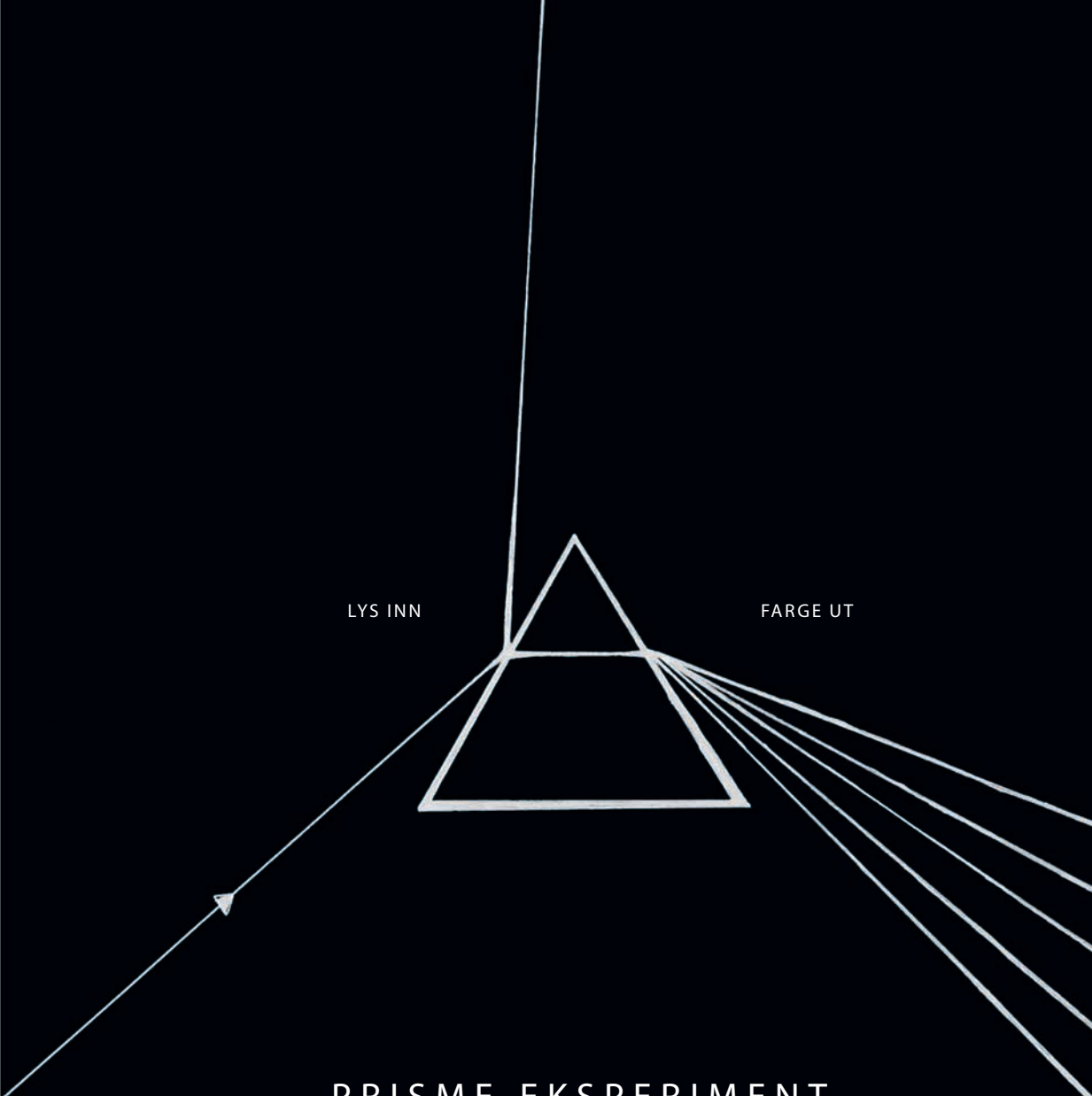
I århundrer har ønsket om å finne nye måter å forbedre hvordan vi ser ut vært sentralt for vår individuelle identitet og personlige uttrykk. Inspirert av naturen, men designet med vitenskap, åpner denne innovative serien døren til en utforsket verden av kreativitet. Fargene gir iriserende, prismetiske og tidligere utenkelige fargeeffekter, vår alkymi er levende for deg og ditt miljø.



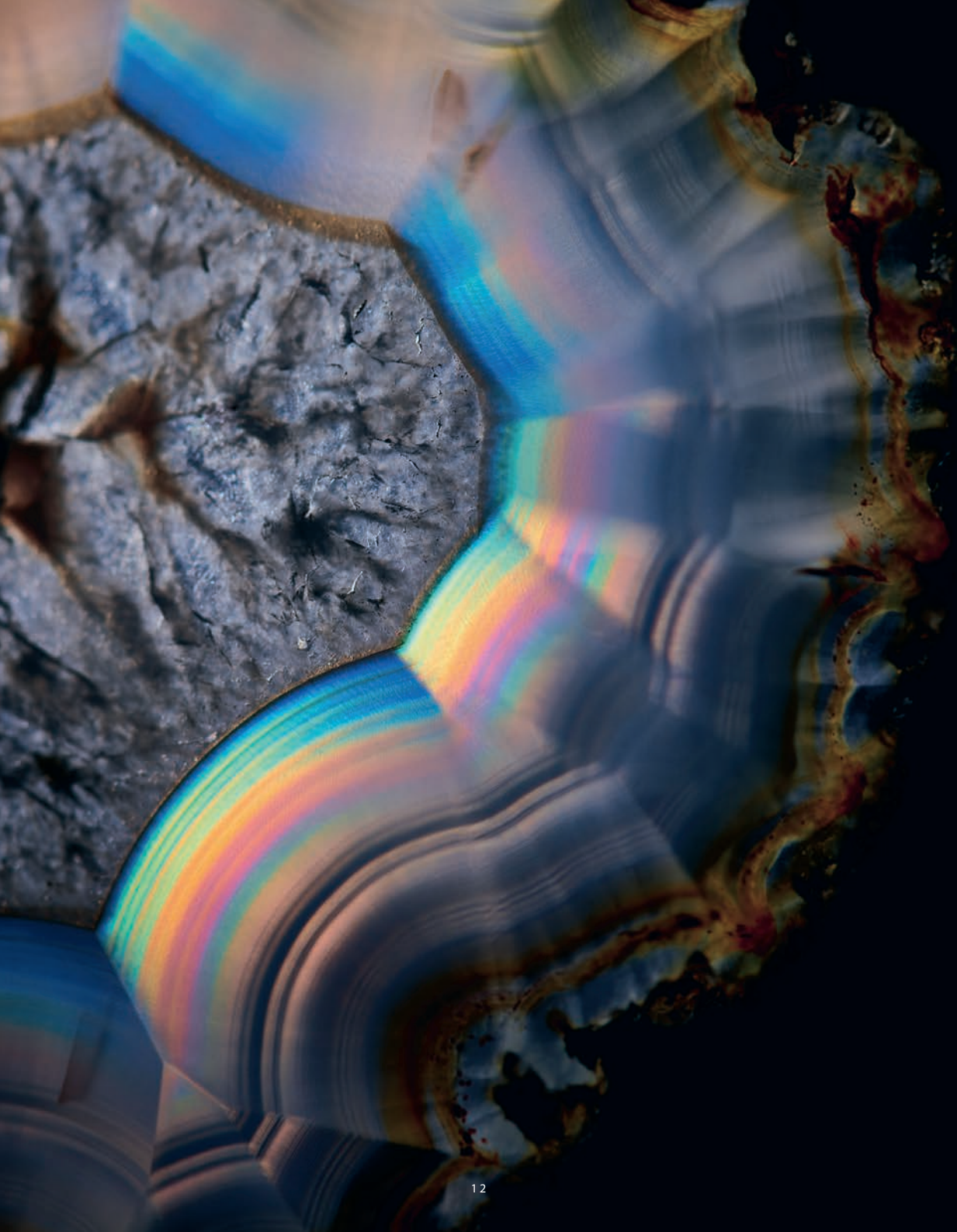
A L K Y M I E N

Selv om dette produktet er forankret i vitenskapen, har det enkle motivasjoner: å gjøre fantasi til virkelighet. Vår krystallformel gjensker den visuelle effekten av strukturelle farger. Dette elementære fenomenet kan bare finnes i naturen og komplekse molekylære anatomier, slik som den spektakulære skimrende iriseringen til en skarabe eller i en påfuglfjær. I motsetning til statisk pigmentert farge sprer hver nyanse lyset i en rekke kaleidoskopiske nyanser, som forvandles i forhold til temperatur og lys. Denne prosessen er dynamisk illustrert av regnbuespekteret som bryter ut av prismeeksperimentet som er inkludert her som en del av introduksjonen til vår Magi.





PRISME EKSPERIMENT



F A R G E
A T L A S E T

F A R G E A T L A S E T



0 1 S C A R A B

Hemmelighetsfull om dagen,
Scarab-billen vekkes til liv om natten. Hjemmehørende i Europa er denne vakre, billen med sin iriserende farge en nattlig jeger og et fengslende, men stadig unnvikende bytte for andre rovdyr. Med en smidig og spenstig kropp er den rask i bevegelse men også en rask tenker. Denne nyansen begynner petroleumssort og skifter gjennom orange, grønn og avslutter i blå.



0 2 P E A C O C K

Som det skimmrende dyret som inspirerte den er denne nyansen uttalt dramatisk. Den krystallignende strukturen til en påfugls hale danner en form som er ubekjempet innen frieriets verden. Som en av naturens vakreste skapninger reflektere nyansen en spredt iriserende farge når den treffes av lys. Peacock-nyansen starter turkis og sklir over i grønn, blå og lilla.

For å hjelpe til med å visualisere fargene som Color Alchemy gir har vi håndplukket fem bilder for å representere hver prismatisk nyans. Hvert skall illustrerer den levende virkningen av strukturelle farger, som bare finnes i naturen og i dette produktet.

UTGANGSPUNKT

S Y N L I G
PÅFØRT FARGE
P R I S M A T I S K
F A R G E E N D R I N G

01 SCARAB



◦ 1-3

◦ Ingen

◦ Solorange, jasmingrønn, lapisblå

02 PEACOCK



◦ 1-4

◦ Petroleumsblå

◦ Påfuglgrønn, cyanineblå,
ultra violett

03 BOREALIS



◦ 3-6

◦ Iris lilla

◦ Kløvergønn, flammeorange,
imperial lilla

04 ANDRITE



◦ 4-6

◦ Azalea rosa

◦ Smaragdgrønn, koboltblå,
rubinlilla

05 PHOENIX



◦ 4-6

◦ Ravrød

◦ Brent orange, pollen gul, ultra
lilla



0 3 B O R E A L I S

Som en drømmelig nattehimmel skissert av naturen fikk aurora borealis oppgaven av astronomen Galileo å skildre den romerske gudinnen for morgengry. Dette skimrende fenomenet oppstår når solvindenes elektroner samspiller med jordens atmosfære. Like majestetisk starter denne nyansen i lilla og skifter gjennom grønn, orange og lilla.



0 4 A N D R I T E

Denne nyansen er inspirert av den dyrebare edelstenen alexandrite, så sjelden at et perfekt eksemplar aldri har blitt funnet. Oppkalt etter den russiske tsaern Alexander II gir denne juvelens kamelonliknende egenskaper inspirasjonen til ordtaket "emerald by day, ruby by night". Andrite starter i en intens roas, beveger seg inn i grønn, blå og så lilla.



0 5 P H O E N I X

Fugl Fønix lever i folketroen som en mytisk fugl fra det gamle Egypt, alltid assosiert med solen. Med nær udødelige evner sies de å ha levd 500 år før de dør i et hav av flammer for å så gjenoppstå. Denne nyansen har prismatiske egenskaper og starter i en intens orangerød før den flyter over i gul og lilla.



FREMBRINGElsen



T R E K K E N E

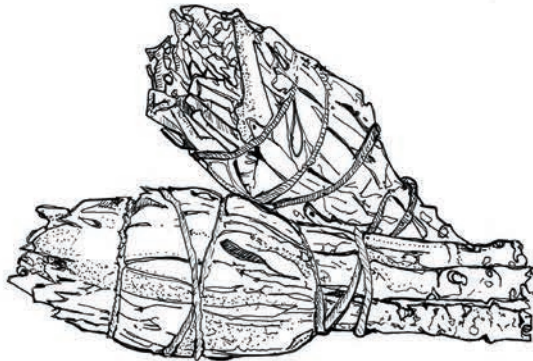
- Prismatiske farger som endres i forhold til temperatur
- Fem nyanser som passer for grunnlag fra tonehøyed 1-6
- Gel-cream som gjør produktet enkelt å jobbe med
- Ingen virketid
- Varighet på 1 vask

Scan QR koden for å se en tutorial



FASE 1: FORBEREDELSEN

- Bruk hansker og beskytt klær mot produktet
- Sikre at håret er rent og tørt
- Bland ikke Colour Alchemy med andre fargeprodukter
- Det anbefales ikke å blande Color Alchemy-nyansen med hverandre



F A S E 2 : U T F Ø R E L S E N

- Produktet er klart til bruk
- Produktet er klart til bruk
- Påfør et tynt lag med ønsket nyanse med pensel, svamp eller hender
- Påfør først lengder og spisser, jobb så produktet inn mot bunnen
- Gre forsiktig gjennom for jevn fordeling
- Ikke skyl.
- Ingen virketid.
- Tørk håret for å aktivere fargeendringen

FARGEOMRÅDE

MENGDE I ML*

Lite

3 ml

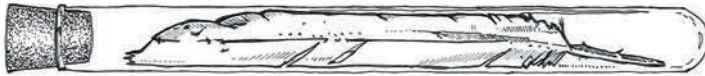
Medium

6 ml

Stort

10–15 ml

* For et mer intenst resultat kan produktmengden økes marginalt



FASE 3: PERFEKSJONER

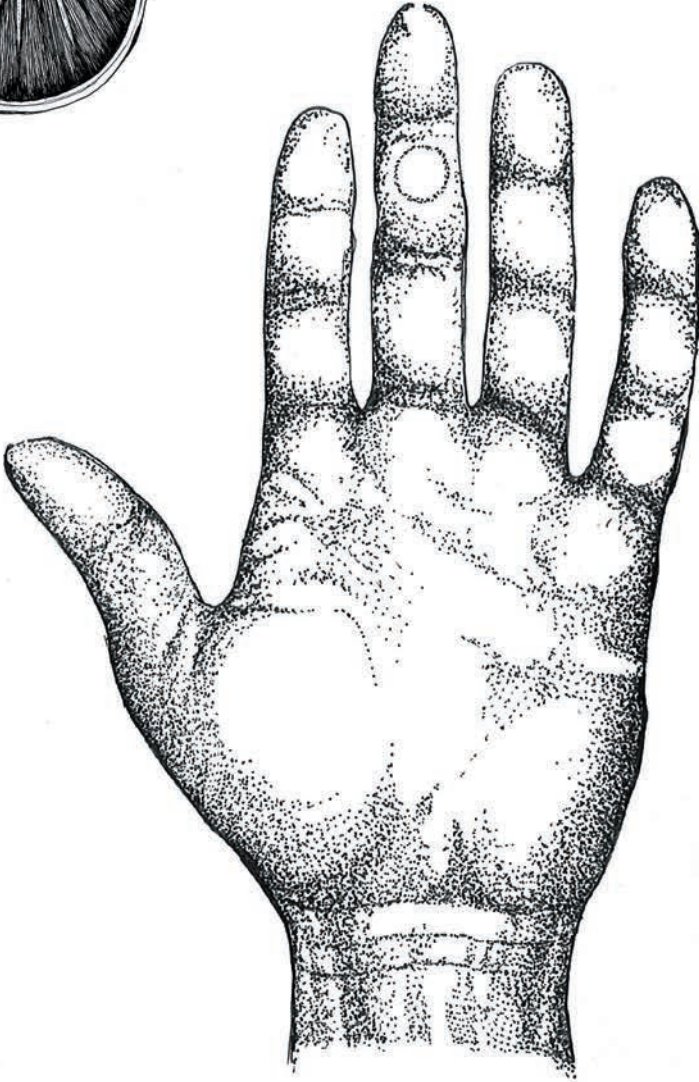
- Benytt minst mulig stylingprodukter i det fargede håret
- En glansfull overflate kan oppnås med OSiS+ Sparkler Shine Spray eller Session Label The Miracle
- Varmeverktøy må unngås da disse kan påvirke farger resultatet negativt



- For softere blending
- Perfekt for påføring på krøllete hår



- For presise påføringer
- På grunn av potensiell irritasjon skal ikke produktet påføres nær øynene (øyebryn eller øyevipper)



AKTIVERINGS TRIGGERE

Opplev den prismatiske fargeendringen under påvirkning av lys eller temperaturendring:

- Fra naturlig varme fra hode og skuldre
- Fra blitz fra mobilkamera
- Ved å bevege seg fra kalde til varme områder
- Ved å flytte seg fra lys til skygge
- Restyling av håret
- Pust og vind

Effekten utløses i et temperaturvindu fra 28 to 32°C.







SKAPERENE AV DET NYE

Denne samlingen av formler er realiseringen av fantasien vår og gir verktøyene for å lage din egen alkymi. Vi søker å utforske og innovere. Med din hjelp kan vi endre fremtiden. Mulighetene er ubegrensede, reglene uskrevne. Ta disse verktøyene, forbered deg på oppdagelse, utfør eksperimenter, perfektjoner håndverket ditt og se at skjønnheten i fantasien blir levende i en myriade av livlige farger og looker.



#doyousee

#doyousee
@theunseen
@schwarzkopfpro