

IGORA

COOLS MANUAL



Be the Colourist  
you want to be

*Together. A passion for hair.*

# INNHOLD

01

INTRODUKSJON

02

GRUNNLEGGENDE  
FARGETEORI

03

PANTONE  
KALDE FARGER

04

IGORA  
SORTIMENT

05

BRUK

06

IVARETA

07

"DO&DON'TS"

# 01

## Hvorfor kalde farger er viktig for salongen?

Mange kunder ser etter kalde og nøytrale fargeresultater, enten det er en askblond, en kald brun eller kalde motetoner. Men vi vet også at kalde fargebehandlinger er spesielt utfordrende: hver kundes tonehøyde og behandling er forskjellig, teknikker og påføringsmetoder er uendelige og kundenes forventninger er svært høye.

IGORAs strever etter å gjøre alle frisører til en fargespesialist i stand til å skape de mest fantastiske looker, utforske alle aspekter av deres kreativitet, og for å møte enhver kundes behov. Derfor har vi laget denne manualen for å gjøre deg i stand til å mestre alle kalde fargebehandlinger. IGORA COOLS teknisk manual gir deg den grunnleggende fargekunnskapen du trenger, detaljert informasjon om vår IGORA-sortiment, en oversikt over fargebehandlinger, samt nyttige tips som hjelper deg å gjøre konsultasjoner med kundene dine og lære opp frisørene i salongen.

## Hva er kald farge?

Kalde, fylldige eller røykaktige hårfarger er de mest populære tonene for øyeblikket. Dette kan variere fra vakre kjølige brune og blonde nyanser til jordfarger. Med IGORA kan du skape et personlig skreddersydd kaldt fargeresultat til alle kunder som komplementerer kundens hudtone og stil perfekt.

## Hva er fargebehandlinger med kalde nyanser?

Kalde fargebehandlinger er noen av de mest ettertraktede behandlingene i salonger og er ikke knyttet til en enkelt teknikk eller applikasjon, men inkluderer et bredt spekter av behandlinger, for eksempel:

- Motenyanser
- Dual applikasjon
- Fargekorreksjon og nøytralisering
- Lysne og nøytraliserer samtidig
- Low-Lights
- Color melting og Root shadowing
- Toning på lysnet (kun med IGORA VIBRANCE)

Med denne manualen ønsker vi ikke bare å gi deg all teknisk kunnskap, men også gi deg full mulighet til å utføre alle disse behandlingene på en trygg måte.



# 02

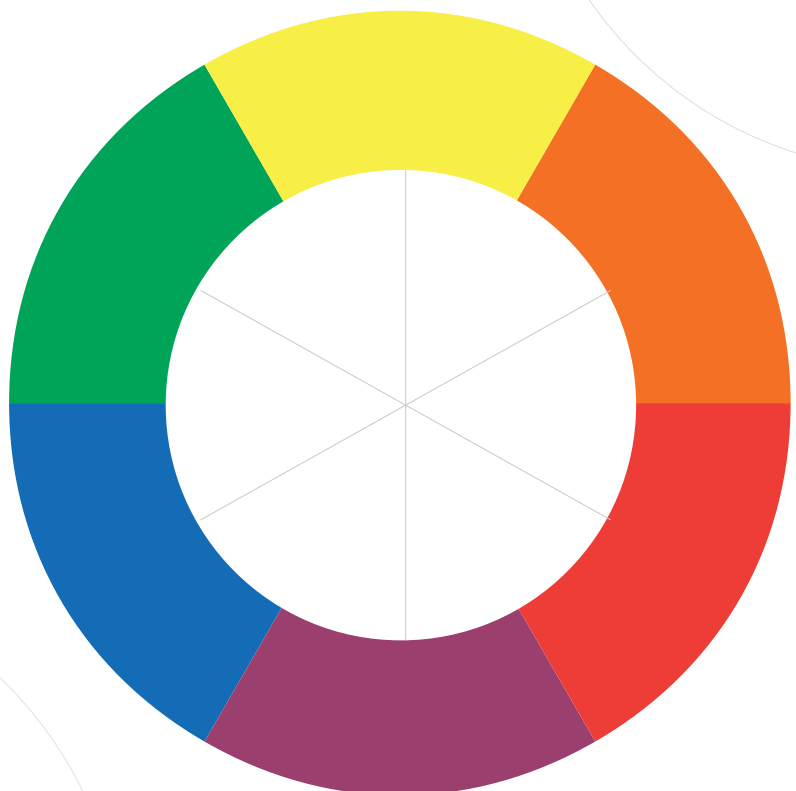
## Grunnleggende farge teori

Grunnlaget for en vellykket kald farge er å forstå hvordan farger fungerer sammen. Fargesirkelen er definitivt det viktigste verktøyet for enhver frisør! Bli kjent med sirkelen for å forstå hvordan farger samhandler med hverandre og hvordan man kombinerer dem for å oppnå ønsket fargeresultat.

### 1. Nøytralisering

Fargehjulet dekker hele spekteret av nyanser, delt i varm og kald. Når det gjelder kalde fargeresultater, er nøkkelen nøytralisering. Hver farge har en komplementær farge.

Om du noen gang har stirret inn i ett BLÅTT lys og så sett deg rundt du – vet du at alt plutselig dukker opp ORANSJE. Det er fordi det er motsatt farge til BLÅ. Hvis du blander to komplementærfarger 1:1, utligner de hverandre. Om man blander BLÅTT med like deler ORANGE vil de to sterke nyansene lage en veldig nøytral gråbrun. Denne forståelsen for komplementære farger er avgjørende når du lager et kaldt fargeresultat, det forteller hvordan du kan nøytralisere uønskede varme toner.



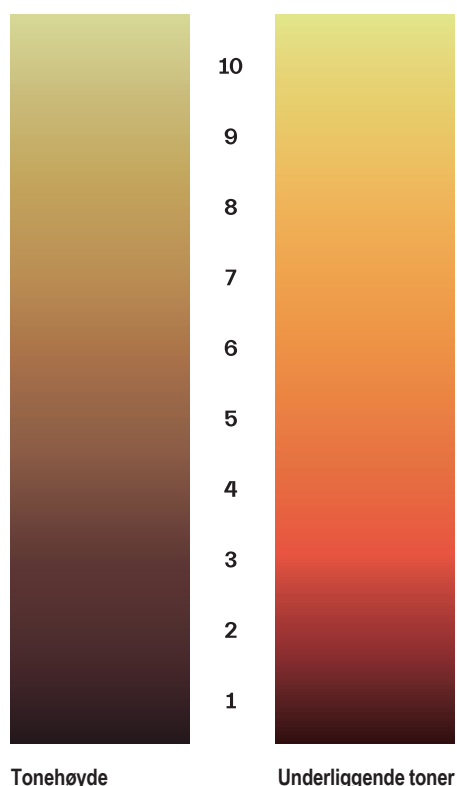


## 2. Dybde og underliggende toner

Dybden i hårfargen er avhengig av konsentrasjonen av eumelanin i håret og varierer fra svart (1) til lyseste blonde(10). På hvert nivå har håret en naturlig undertone som er forårsaket av ulike nivåer av pheomelanin i håret. Disse såkalte underliggende tonene kan variere fra gult til rødt og bli synlig når håret lysnes.

Den underliggende tonen påvirker farger resultatet, spesielt når du lysner håret. Derfor er det viktig for frisører å vurdere en kundens tonale retning ved en konsultasjonen.

Mer intense underliggende toner må kanskje nøytraliseres med en komplementær tone fra fargesirkelen. I noen tilfeller må man kanskje lysne for å få beste farger resultatet. Gjør deg kjent med de forskjellige tonehøydene og respektive underliggende toner.



## 3. Korrigerende farge

Nøkkelen for å bli kvitt eventuell uønsket varme er nøytralisering. Fargesirkelen spiller en viktig rolle i å hjelpe til med å velge rett farge og nyanse til alle kunder.

Nyanser som ligger rett overfor hverandre eller har samme intensitet opphever hverandre. For å motvirke uønskede underliggende toner som rød, oransje og gul, må du bruke motsatt farge på fargehjulet. Se det forenklede diagrammet for å vite hvilken toneretning du skal bruke for disse nøytraliseringsformålene.

Når du arbeider med IGORA-porteføljen, vil du se at noen av våre nyanser er skreddersydd nøyaktig til disse formålene, og tilbyr den perfekte tonale retningen du trenger for å motvirke uønsket varme. Du kan også blande en mer nøytraliserende nyanse inn i ønsket farge – men begynn med å tilsette bare noen få gram for å finne riktig forhold. Vi anbefaler å være enda mer forsiktig med blonde kunder: jo blondere nyanse, jo mindre nøytraliserende bør du legge til, for å unngå at håret blir blått eller lilla!

| Grunnlag              |                | Nøytraliserende toner |
|-----------------------|----------------|-----------------------|
| 10- Ultra blonde      | Pale yellow    | Very pale violet      |
| 9- Extra light blonde | Yellow         | Pale violet           |
| 8- Light blonde       | Yellow orange  | Violet                |
| 7- Medium blonde      | Orange yellow  | Violet / blue         |
| 6- Dark blonde        | Orange         | Blue                  |
| 5- Light brown        | Red orange     | Blue / green          |
| 4- Medium brown       | Red            | Green / blue          |
| 3- Dark brown         | Dark red       | Green                 |
| 1- Black              | Dark red brown | Dark green            |

# 03

## PANTONE

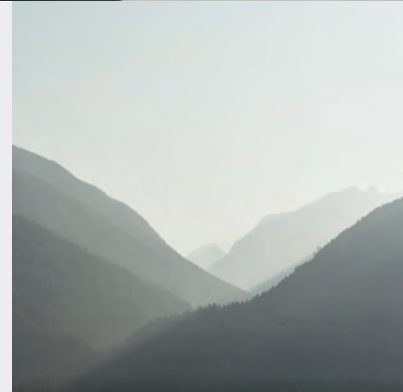
### Color Institute

## 1. IGORA COOLS x PANTONE Color Institute

Dagens kunder krever i større grad naturlige fargerresultater for ulike grunnlag. De vil fremfor alt ha slik behandling som virker på mørkere grunnlag for å få den optimale nøytraliseringen som trengs for å motvirke varme undertoner. For å skape de nye IGORA COOLS nyansene har IGORA og PANTONE Color Institute samarbeidet for å dra nytte av hverandres fremgangsrike og dyptgående kunnskap om kalde farger. Pantone Color Institute ble grunnlagt i 1985 for å samle vitenskapen og følelsene rundt farger. Et av deres mest viktigste fokusområdene er fargeforskning viet til det psykologiske og følelsesmessig betydning av farge.

## 2. Kunders oppfattelse av kalde nyanser

Fargesirkelen er farger organisert etter deres kromatiske forhold til hverandre. Et veldig viktig aspekt ved fargesirkelen er at den viser at farge oppfattes som å ha en temperatur: varm eller kald, eller et sted midt imellom. Dette er viktige komponenter for å levere et bestemt fargeinntrykk. Farger oppfattes som å ha forskjellige temperaturer på grunn av tradisjonelle og universelle assosiasjoner. En kald tone gir inntrykk av å senke temperaturen. Farger vi ser på som kalde farger, f.eks. ask, blått, grønt, fiolett som vi finner igjen i naturen som himmel, hav, løvverk,



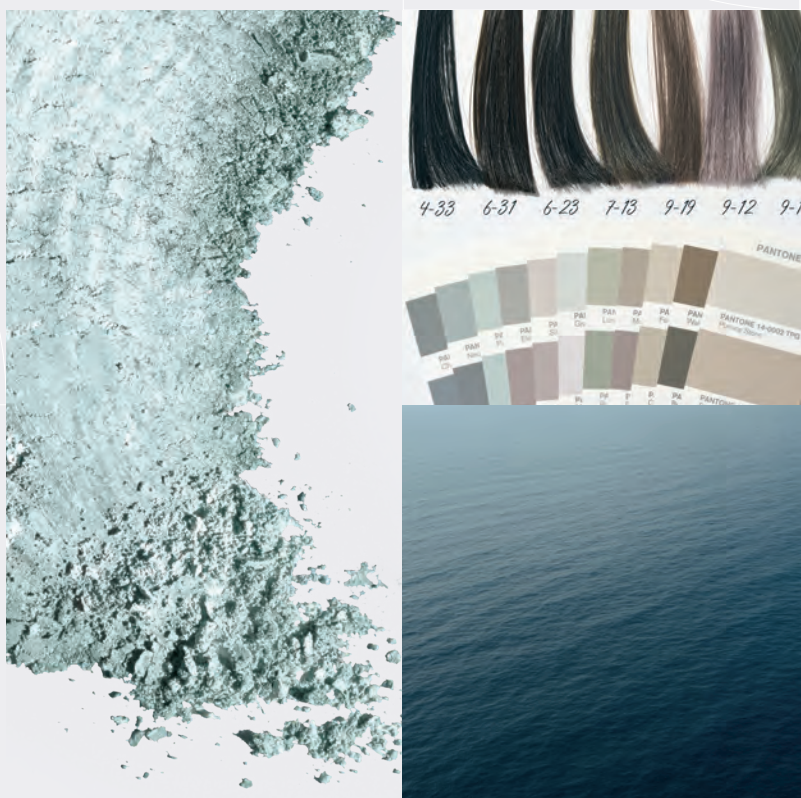
ørkensand og verdensrommet og representerer farger som Sky Blue, Galaxy Blue, dypvannsbjørn, Verdant Green, Desert Sand og Nimbus Cloud.

Kaldt er et begrep som andre ser på med positive assosiasjoner. Gjennom vår forskning fargepreferanser på Pantone Color Institute kan vi også se at fra et historisk perspektiv har kjøligere toner generelt positive assosiasjoner. Den positive oppfatningen assosiert med ordet "kald" har vist seg å være konsistent over tid.

Når vi tenker på hvordan folk tenker på ordet "cool" i dagen, betyr det som oftest noe bra. Det sender et budskap om å være moderne, hip, trendy, ny og fresh. Det er et ord som fungerer globalt og et som virker tidløst. Denne oppfatningen hjelper til med å forklare vår positive reaksjon når en stylist bruker dette ordet.

Vi må også vurdere de psykologiske effektene av disse «coole» tonene, da dette også påvirker vår tiltrekning til disse tonene. Som en toneretning er kaldere nyansene beroligende. De skaper en illusjon av å være mer selvsikker og ha kontroll.

Kalde toner kan nøytralisere varme toner enten disse varme tonene finnes i hår eller hudfarge. De nøytraliserer gule skiftninger eller hardhet i en hårfarge eller hudtone eller undertone. Kalde toner skaper harmoni. Ved å bidra til å roe ned varmen i vår naturlige hårfarge skaper de en flatterende og myk match mellom hårfarge og hudtone.



### 3. Etterspørsel etter kalde farger

I dag dras mange til kalde toner siden disse nyansene er veldig trendy. Motebevisste forbrukere påvirkes av disse trendene. Det er flere grunner til at de kalde tonene er så populære i dag.

Kalde farger bidrar til å berolige, roe og få oss til å slappe av. Med så mange utfordringer og en følelse av tyngde som gjennomtrenger verden rundt, tyr vi til farger som gir komfort og balanserer stresset vi føler. Denne følelsen av ro fremkalt av kalde farger er også knyttet til vår fysiske helse og mentale velvære og er på som livsforbedrende.

Kalde toner som ask og sølv, eller de med en grønn eller blå undertone anses som rene, hypermoderne, futuristiske og fremoverlent. Dette er veldig viktig når vi beveger oss inn i en ny måte å leve og tenke på og en minimalistisk og diskret sofistikert stil.

Gjennom de siste par årene har vi sett et skifte som innebærer at man omfavner sin naturlige hårfarge. Bruken av nyanser i kalde toner bidrar til å forsterke det naturlige utseendet ved å tilføre vitalitet i den naturlige lysere nyansen.

Fordi disse kalde tonene som oftest forekommer i naturen, er det en slags rød tråd i dem. Det er på grunn av deres naturlige plass i miljøet vårt at de smelter så vakkert med alle andre nyanser. Om håret farges med kalde toner kan du bruke en hvilken som helst annen fargefamilie og det ville ikke kollidere, men vil i stedet virke for å fremheve, flattere og komplimentere.

Og det er grunnen til at det å ha en portefølje av kalde nyanser blir stadig viktigere for frisører for å kunne tilby nøytraliseringsbehandlinger for å imøtekomme kundenes smak og livsstil.

Den nye IGORA COOLS-porteføljen gjør det mulig for frisørene å tilby nyanser med perfekt nøytraliseringssevne og langvarige, kalde resultater for å oppfylle kundenes mest etterspurte behandlinger.

# 04

## IGORA sortiment

Nå som du har lært det grunnleggende om farge skal vi ta en titt på IGORA-sortimentet. Nyansene i vår IGORA kalde portefølje er formulert med en spesifikk pigmentkombinasjon for å tilby det perfekte nivået av nøytralisering, og motvirke fremkomsten av varme underliggende toner selv på mørke baser. Vi tilbyr komplementerende nyanser i IGORA ROYAL og IGORA VIBRANCE for å gjøre det mulig å jobbe med Dual påføring for et perfekt jevnt fargeresultat, uten risiko for overpigmentering

### 1. Nummersystem

For å holde ting enkelt og lage et sortiment som er supereffektiv og enkel å bruke, er vårt system basert på en kombinasjon av opptil 3 tall.

Tallet foran streken (5-) indikerer dybden på nyansen og forteller deg det ideelle grunnlaget du bør velge for å oppnå resultater som blir som hårlokksprøven. Tallene etter streken (-88) representerer retningen for primær og sekundær toneretning. IGORA-fargesirkelen gir en tydelig oversikt over hvor hver IGORA nyanse faller innenfor spekteret og hjelper deg å velge riktig farge for alle kunder.

Som du lærte, vil nyanser rett overfor hverandre eller med samme intensitet oppheve hverandre.

# 5 - 88

#### Tonehøyde

- 1-** Black
- 3-** Dark brown
- 4-** Medium brown
- 5-** Light brown
- 6-** Dark blonde
- 7-** Medium blonde
- 8-** Light blonde
- 9-** Extra light blonde
- 10-** Ultra blonde

#### Tone retning

- 0** Natural
- 1** Cendré
- 2** Ash
- 3** Matt
- 4** Beige
- 5** Gold
- 6** Chocolate
- 7** Copper
- 8** Red
- 9** Violet





## 2. Sortiment kalde nyanser

IGORA ROYAL- og IGORA VIBRANCE tilbyr begge et dedikert utvalg av kalde nyanser. De gir deg de perfekte tonale retningene du trenger for å jobbe på forskjellige dybdenivåer og motvirke de forskjellige underliggende tonene. Enten det er vakre cendré-toner, lokkende askenyanser eller sterkt nøytraliserende matte nyanser spesielt beregnet for mørkere baser.

Vi tilbyr harmonisk utfyllende sortiment i IGORA ROYAL og IGORA VIBRANCE for å virkelig møte kunders behov. IGORA ROYAL er ideell for høyttelsesfarger med langvarige resultater, mens IGORA VIBRANCE er perfekt for farger som lett kan endres eller fargeoppfriskning. Siden porøsiteten til håret kan påvirke hvordan fargen fester seg og reflekteres, vil en demi-permanent farge noen ganger feste seg jevnere og gi håret mer glans. Til slutt, med de matchende porteføljene har det aldri vært enklere å bruke Dual påføring og skape det mest jevne og vakre farger resultatet for din kunde. Lær mer om Dual påføring i kapittel 5.

| IGORA ROYAL |             |         |         |         |             |
|-------------|-------------|---------|---------|---------|-------------|
| -1          | -11/-12/-13 | -16/-19 | -21/-31 | -22/-23 | -24/-29/-33 |
| 9-1         | 9-11        | 9-19    |         |         | 9-24        |
| 8-1         | 8-11        | 8-19    | 8-21    |         |             |
| 7-1         | 7-13        |         | 7-21    |         | 7-24        |
| 6-1         | 6-12        | 6-16    | 6-31    | 6-23    | 6-29        |
| 5-1         | 5-13        | 5-16    | 5-21    |         |             |
|             |             |         |         |         | 4-33        |
|             |             |         |         | 3-22    |             |
| 1-1         |             |         |         |         |             |



Nye IGORA ROYAL nyanser



| IGORA VIBRANCE |                 |         |         |
|----------------|-----------------|---------|---------|
| -1/-11/-12     | -12/-13/-16/-19 | -21/-23 | -24/-33 |
| 9-1            | 9-12            |         | 9-24    |
| 8-11           | 8-19            |         |         |
| 7-1            |                 | 7-21    | 7-24    |
| 6-12           | 6-16            | 6-23    |         |
| 5-1            | 5-16            | 5-21    |         |
|                | 4-13            |         | 4-33    |
|                | 3-19            |         |         |

Nye IGORA VIBRANCE nyanser

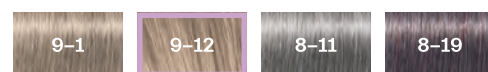
Oppdag hvordan du best bruker det kalde sortimentet i IGORA ROYAL og IGORA VIBRANCE. Diagrammet nedenfor gir deg den beste tonereningen du kan bruke på hvert dybdenivå for å få et vakkert, kaldt resultat. En annen ting å huske på er at kalde blondiner virker mørkere fordi øyet absorberer mørkere toner mens varme toner reflekterer lys og virker lysere! Bli inspirert og prøv selv.

| Level of depth | Underlying tones | -1 | -11 | -12 | -13 | -19 | -21 | -23 | -31 | -33 |
|----------------|------------------|----|-----|-----|-----|-----|-----|-----|-----|-----|
| 8              | Yellow orange    | X  | X   | X   |     | X   |     |     |     |     |
| 7              | Orange yellow    | X  | X   | X   | X   | X   | X   |     |     |     |
| 6              | Orange           |    |     | X   | X   |     | X   | X   | X   |     |
| 5              | Red orange       |    |     |     |     |     | X   | X   | X   | X   |
| 4              | Red              |    |     |     |     |     |     | X   | X   | X   |



### Bruk IGORA ROYAL og IGORA VIBRANCE nyansene til å...

nøytralisere uønskede gule underliggende toner på lys blonde og ekstra lys blonde tonehøyder:



nøytralisere uønskede gul-oransje underliggende toner på middels blonde og lys blonde tonehøyder:



nøytraliser uønskede oransje-røde underliggende toner på lysebrune og mørkeblonde tonehøyder:



nøytralisere uønskede røde underliggende toner på mørkebrune til lysebrune tonehøyder:

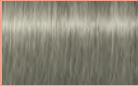






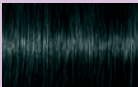


— Kun IGORA VIBRANCE

### 3. Jobbe med de nye nyansene

En kald fargebehandling kan være krevende og utfordrende og kundene har høye forventninger. For å hjelpe deg med å gi den beste opplevelsen til kunden, har vi listet opp noen vanlige bruksområder for våre nye kalde nyanser. Utforsk diagrammet for å finne ut hvilke dybdenivåer de er best å bruke på. for å bli inspirert av noen kreative blandingsforslag og for å opprettholde fargeresultatene

**EKSPERT TIPS**  
 Bland en del IGORA ROYAL Natur nyanse med to deler av valgte IGORA ROYAL Cool Fashion nyanse for å oppnå 100 % dekk av hvitt.

| Produkt  | Ekspert tips   | Kreative blanding forslag               | Vedlikehold, oppfriskning med                            |
|--|--|---|--|
| <b>IR 9-11</b>    | Benyttes på grunnlag 7 og 8 for å motvirke uønskede gul-oransj | 9-11+ 9-19 (1:1),<br>9-11 + 9-42 (2:1)  | Chroma ID 9,5-1 eller 9-12                               |
| <b>IR 9-19</b>  | Benyttes på grunnlag 8 og 9 for å motvirke uønskede gulskjær   | 9-19 + 9-11 (2:1),<br>9-19 + 9-24 (2:1) | Chroma ID 9,5-19 eller 8-19                              |
| <b>IR 7-13</b>  | Benyttes på grunnlag 5 - 7 for å motvirke orange               | 7-13 + 7-21 (2:1),<br>7-13 + 7-24 (1:1) | Chroma ID 8-19 or 7-1<br>(alt. mix: 9,5-1 + 6-12 (10:1)) |
| <b>IR 6-23</b>  | Benyttes på grunnlag 4 - 6 for å motvirke orange- rød          | 6-23 + 6-29 (2:1),<br>6-23 + 6-31 (3:1) | Chroma ID 6-12 or 7-1<br>(alt. mix: 9,5-1 + 6-12 (10:1)) |
| <b>IR 6-31</b>  | Benyttes på grunnlag 4 - 6 for å motvirke rød - range          | 6-31 + 6-23 (2:1),<br>6-31 + 5-21 (2:1) | Chroma ID 6-12 or 7-1<br>(alt. mix: 9,5-1 + 6-12 (10:1)) |
| <b>IV 9-12</b>  | Benyttes på grunnlag 8 og 9 for å motvirke uønskede gulskjær   | 9-12 + 9-1 (1:1),<br>9-12 + 9-42 (2:1)  | Chroma ID 9-12   |
| <b>IV 6-23</b>  | Benyttes på grunnlag 5 - 6 for å motvirke orange- rød          | 6-23 + 7-24 (2:1),<br>6-23 + 5-16 (1:1) | Chroma ID 6-12 eller 5-1                                 |
| <b>IV 4-33</b>  | Benyttes på grunnlag 3 - 5 for å motvirke rød                  | 4-33 + 3-19 (3:1),<br>4-33 + 5-21 (1:1) | Chroma ID 5-1 eller Blue                                 |

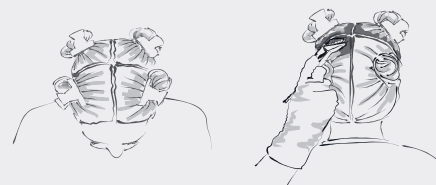


# 05

## Teknikker og behandlinger

### 1. Ettervekst

1. Om kunden har en sensitiv hodebunn påføres Schwarzkopf Professional Scalp Protect
2. Påfør fargeblandingen direkte etter blanding. Ikke vask håret før farging.
3. Påfør i tynne passeér og med en generøs mengde produkt for å sikre best mulig resultat
4. La virke i 30 til 45 minutter
5. Avslutt den oksidative prosessen med Schwarzkopf Professional Hair Sealer



**Tips** – Bland 1 del IGORA ROYAL Natur med 2 deler valgt IGORA ROYAL Cool nyanse og 6% for å oppnå 100% dekk av hvitt hår.

### 2. Dual påføring

1. Om kunden har en sensitiv hodebunn påføres Schwarzkopf Professional Scalp Protect
2. Påfør valgt IGORA ROYAL blanding i etterveksten på tørt, uvasket hår. La virke i 15 - 20 minutter
3. Påfør IGORA VIBRANCE jevnt gjennom lengder og spisser i tørt eller fuktet hår og la virke i ytterligere 10 - 20 minutter
4. Avslutt den oksidative prosessen med Schwarzkopf Professional Hair Sealer



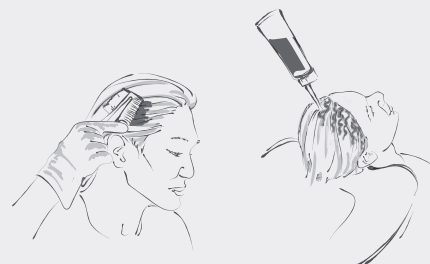
**Tips** – Når man påfører IGORA VIBRANCE med aplikatorflaske kan man først påføre 100 ml vann med samme flaske.

### 3. White Blending

1. Påfør ønsket IGORA VIBRANCE nyanse på et rent, uvasket hår,  
**Ved plassen:** Påfør med kam for en soft effekt  
**Ved vasken:** Påfør med aplikatorflaske, del inn med spissen på flasken

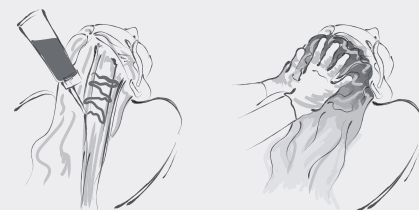
2. La virke i opptil 20 minutter

**Tips** – For opptil 70% dekk bland ønsket IGORA VIBRANCE nyanse med en IGORA VIBRANCE Natural Extra -00 nyanse



## 4. Soft Nøytralisering

1. Påfør IGORA ROYAL på ettervekstområdet. La virke 30-45 minutter
2. Fukt håret med 100 ml vann i en applikatorflaske
3. Emulger opp IGORA ROYAL bunnfargen gjennom lengder og spisser
4. Jobb fargen inn med hendene. Bruk hansker.
5. La virke i 3 til 5 minutter. Overskrid ikke den totale virketiden på 45 minutter



## 5. Moderat Nøytralisering

1. Påfør CHROMA ID på nyvasket, håndkletørret hår

**Ved plassen:** Påfør med skål og pensel

**Ved vasken:** Påfør farge jevnt gjennom håret ved bruk av kam

2. La virke i 5 - 10 til minutter



## 6. Intens Nøytralisering

1. Påfør IGORA VIBRANCE på håndkletørret hår,

**Ved plassen:** Påfør fargen jevnt fra rot til spiss med pensel

**Ved vasken:** Påfør med applikatorflaske, del inn med spissen på flasken

2. La virke i 5-20 minutter

**Tips** – Start påføringen på de varmeste områdene



## 7. Lowlights

Del håret inn i 3 områder (nakke, hestesko, indre område)

### Nakke

1. Jobb med diagonale inndelinger i 3 cm bredde og bytt på mellom fargene fra rot til spiss
2. Fortsett gjennom midten og motsatt side
3. Beskytt fargen med folier

### Hestesko:

1. Arbeid diagonalt med en halvmåneformet seksjon og påfør farge fra rot til spiss
2. Veksle mellom fargene og sørg for at de neste inndelingene overlapper den forrige diagonale seksjonen
3. Beskytt fargen med folier

### Indre område:

1. Arbeid med halvmånedeler, på kryss og tvers fra venstre til høyre og påfør farge fra rot til spiss
2. Veksle mellom fargene og sørg for at de neste inndelingene overlapper den forrige diagonale seksjonen
3. Beskytt fargen med folier



### TIPSS

På mannlige kunder følger du de samme trinnene som for nakkeområdet. Gå videre til den øvre seksjonen, men istedet for å jobbe med halvmåneformede seksjoner kan du bruke diamantformede seksjoner for å få en jevnere blanding.

# 06

## Ivareta

Som med alle hårfarger har farge pigmenter en tendens til å falme og endre seg over tid. For å forlenge fargen og ivareta kundenes forventninger tilbyr Schwarzkopf Professional House of Color deg alle produktene du trenger.

### 1. Dual påføring med IGORA VIBRANCE

IGORA VIBRANCE er vår toppmoderne fuktighetsgivende demi-permanente hårfarge med en flytende sammensetning som kan blandes til en gel eller en krem for å gi flere behandlings alternativer. Dual påførings-systemet kombinerer permanent hårfarge (IGORA ROYAL) for ettervekstområdet og demi-permanent hårfarge (IGORA VIBRANCE) for lengder og spisser. Denne metoden unngår overpigmentering i lengder og spisser og etterlater håret i optimal tilstand for et lengre, mer glansfullt, kaldere farger resultat.



### 2. Oppfriskning eller nøytralisering med Chroma ID

ChromaID er vårt semi-permanente farge med integrert bonding-teknologi som matcher tonerettingene i IGORA ROYAL og IGORA VIBRANCE. Bruk Chroma ID mellom fargebehandlinger i salong for å friske opp matte lengder og spisser og for å forlenge holdbarheten til IGORA ROYAL og IGORA VIBRANCE.

ChromaID er også perfekt for nøytralisering med noen av de kalde nyansene.

- Bruk en av de kalde nyansene (9,5-1, 9,5-19, 8-19, 6-12, 5-1) eller bland 1-5 g av en av de kalde, intense nyansene (rosa, lilla eller blå) med 50 g av noen av de kalde nyansene
- Påfør blandingen jevnt på nyvasket og håndkletørt hår
- La virke i 5 til 10 minutter. Følg med under virketiden.
- Skyll godt til vannet blir klart



## 07

**Dos and don'ts**

I salongen starter hver behandling med en konsultasjon. Når det kommer til farge med kalde nyanser, ønsker vi å gi deg noen tipsene slik at konsultasjonen blir så smidig som mulig. Vi hjelper deg også med fargeteori for å finne den perfekte kalde nyansen for å nøytralisere kundens hår!

**EKSPERT TIPS**

Bruk Schwarzkopf Professional House of Color App som en guidance under fargekonsultasjonen

**1 FARGEBEHOV**

Som for alle behandlinger start med åpne spørsmål og lytt til kundens utfordringer og ønsker. Det er spesielt utfordrende med kalde fargebehandlinger fordi språket som brukes av kundene kan være annerledes; de snakker ofte om "kalde" når de mener "nøytrale" fargeresultater. Vårt tips er å bruke visuelle hjelpemidler og før/etter bilder for å klargjøre de riktige forventninger.

**2 DIAGNOSE**

Diagnosen er grunnlaget for enhver behandling og anbefaling. For kalde fargebehandlinger er det ekstremt viktig å analysere tonehøyden, forstå hvilken underliggende tone som kommer til å komme frem og å definere hårets tilstand. Dette kommer til å spille en stor rolle i hvordan fargen vil trenger inn i håret.

**3 PÅFØRING**

Ved bruk av kalde nyanser utelat opptil 2 cm fra hårfestet ved første påføring. Påfør en nøytraliserende nyanse på dette området sist for å forhindre overpigmentering.

**4 ETTERBEHANDLING**

For å opprettholde en levende og langvarig kald farge anbefaler vi å bruke Schwarzkopf Professional pleieprodukter spesielt utviklet for å beskytte farget hår. Oppdag BC BONACURE pH 4.5 Color Freeze-serien, vår første serie som låser inn fargen for null falming. Utforsk BLONDEME cool blond med en nøytraliserende shampoo, spraybalsam og maske, for å fjerne messing og nøytralisere gule underliggende toner.

**5 VEDLIKEHOLD**

Kalde farger har en tendens til å forsvinne raskt. For anti-gule behandling på lysblonde eller hvite hår eller anti-orange behandling på mørkeblonde grunnlag eller kalde toner kan du anbefale kunden din å bruke ChromaID til oppfriskning i salongen eller maskene for hjemmebruk. For å forlenge fargen, tilby ekstra behandling i salongen som gir glans eller frisker opp for en langvarig farge.

