



OSiS + JUST ADD YOU.

Together. A passion for hair.

+

S

—

S

O



OSIS + *Kelly* [♥]
JUST ADD YOU.



Schwarzkopf
PROFESSIONAL

OSiS+

SMOOTH & SHINE
LUSCIOUS & BRILLIANT
FLATLINER
HEAT PROTECTION
SPRAY, THERMAL
PROTECTANT

[ON DAMP & DRY HAIR]
(Sur Chaleur Humides Et Secs)
100 ml net / 3.4 fl. oz. U.S.



SMOOTH & SHINE
SPARKLER
SHINE SPRAY

[ON DAMP & DRY HAIR]
100 ml net / 3.4 fl. oz. U.S.

Schwarzkopf
PROFESSIONAL

OSiS+

SMOOTH & SHINE
LUSCIOUS & BRILLIANT
SUPER SHIELD
MULTI-PURPOSE
UTILITY SPRAY
PROTECTANT

[ON DAMP & DRY HAIR]
(Sur Chaleur Humides Et Secs)
300 ml net / 10.1 fl. oz. U.S.



OSiS+

Schwarzkopf
PROFESSIONAL

OSiS+

SMOOTH & SHINE
GLOW
FRIZZ CONTROL &
SHINE SERUM

[ON DAMP & DRY HAIR]
(Sur Chaleur Humides Et Secs)
100 ml net / 3.4 fl. oz. U.S.

VARME- BESKYTTENDE SPRAY.

HÅRTYPE:

Fint, Normalt, Kraftig, Grovt.

EGENSKAPER:

- Varmebeskyttelse opptil 230°C
- Beskytter ved høy luftfuktighet
- Roer frizz og beskytter mot skade
- Lett og ikke klissete

BRUK:

Spray i fuktig hår og føn med børste.
Spray deretter på tørt hår, passé
for passé, og jobb igjennom med
rettetang.

TIPS:

Takket være det lette holdet er Flatliner
perfekt å bruke som en volumgivende
settingspray før føning.



200ml
Hold:
lett hold/+



SCAN OG
LES MER

FLATLINER

SUPER SHIELD

MULTI-PURPOSE
PROTECTION SPRAY.



SCAN OG
LES MER

HÅRTYPE:

Normalt, Kraftig, Grovt.

EGENSKAPER:

- Varmerbeskyttende opptil 230°C
- Antibakteriell og beskytter mot forurensning
- Roer frizz, demper flyaways og gir forbedret glans
- Virker flokløsende og gjør håret enklere å gre

BRUK:

Spray i korte intervaller med en avstand på ca. 30 cm. Brukes før føning.

300ml
Hold:
ikke hold



GLOW

ANTI-FRIZZ SHINE SERUM.

HÅRTYPE:

Fint, Normalt, Kraftig, Grovt.

EGENSKAPER:

- Silikonfri glans og pleiet følelse
- Lett, ikke-tyngende sammensetning
- Kontrollerer flyaways og beskytter ved høy luftfuktighet
- Gjør håret enklere å gre og roer frizz

BRUK:

Påfør i håndkletørt eller tørt hår.



SCAN OG
LES MER

50ml
Hold:
ikke hold





SPARKLER

SHINE SPRAY.

HÅRTYPE:

Normalt, Kraftig, Grovt.

EGENSKAPER:

- Øyeblikkelig, glamorøs glans
- Ikke-tyngende
- Flokløsende og lett pleiende
- Roer frizz og beskytter ved høy luftfuktighet

BRUK:

Spray i korte intervaller med en avstand 30cm.

TIPS:

Påfør på tørt hår for mer glans og for å dempe frizz, eller på fuktig hår før føning for flokløsing, forbedret håndterbarhet og utjevnet hårstruktur.



SCAN OG
LES MER

300ml
Hold:
ikke hold



OSiS + *Ellie*.
JUST ADD YOU.



Schwarzkopf
PROFESSIONAL

VOLUME & BODY
DAMP HAIR

STYLING CREAM
CRÈME COIFFANTE

UPLOAD
+++

OSIS+

[ON DAMP HAIR]
[SUR CHEVEUX HUMIDES]
200 mL / 6.76 FL. OZ.

Schwarzkopf
PROFESSIONAL

VOLUME & BODY
DRY HAIR

SOFT VOLUME
POWDER

SOFT DUST
+++

OSIS+

[ON DRY HAIR]
[SUR CHEVEUX SECS]
100 mL / 3.38 FL. OZ.

Schwarzkopf
PROFESSIONAL

VOLUME & BODY
DAMP HAIR

HAIRBODY
+++

OSIS+

STYLING SPRAY
EAU DE COIFFAGE

[ON DAMP HAIR]
[SUR CHEVEUX HUMIDES]
200 mL / 6.76 FL. OZ.

Schwarzkopf
PROFESSIONAL

VOLUME & BODY
DAMP HAIR

GRIP
+++

OSIS+

EXTRA STRONG MOUSSE
MOUSSE FIXATION
EXTRA FORTE

[ON DAMP HAIR]
[SUR CHEVEUX HUMIDES]
194 g / 6.76 FL. OZ.

Schwarzkopf
PROFESSIONAL

VOLUME & BODY
DAMP HAIR

AIR WHIP
+++

OSIS+

FLEXIBLE
MOUSSE
MOUSSE
FLEXIBLE

[ON DAMP HAIR]
[SUR CHEVEUX HUMIDES]
200 g / 7.05 FL. OZ.

Schwarzkopf
PROFESSIONAL

VOLUME & BODY
DRY HAIR

PUMP UP
+++

OSIS+

VOLUME FORMING PASTE
PÂTE FORMATRICE

[ON DRY HAIR]
[SUR CHEVEUX SECS]
100 g / 3.52 FL. OZ.

Schwarzkopf
PROFESSIONAL

VOLUME & BODY
DRY HAIR

VOLUME UP
+++

OSIS+

VOLUME BOOSTER
SPRAY

[ON DRY HAIR]
[SUR CHEVEUX SECS]
101 g / 3.57 FL. OZ.

UPLOAD

BODIFYING CREAM.

HÅRTYPE:

Fint, Normalt, Kraftig.

EGENSKAPER:

- Lett å gre, ikke seig
- Forbedrer volum og gir root-lift
- Anti-statisk
- Varmebeskyttende opptil 230°C

BRUK:

Påfør i håndkletørt hår og føn med rundbørste for volum og root-lift. La lufttørke for diskret definisjon.



SCAN OG
LES MER

200ml
Hold:
Lett hold/+

PUMP UP

MULTI-USE
VOLUME
PASTE.

HÅRTYPE:

Fint, Medium, Kraftig.

EGENSKAPER:

- Varig volum og root-lift
- Gir fylde
- Gir mykt hold og motvirker nyvasket luftighet
- Forsterker naturlig tekstur

BRUK:

Bruk på tørt hår uansett lengde og look for volum, root-lift og tekstur.

TIPS:

Alternativt, påfør en liten mengde på håndkletørt, kort hår. Føn tørt og form tekstur med fingrene for en lett, "windswept" look.



SCAN OG
LES MER



85ml
Hold:
Medium hold/++



VOLUME & BODY



AIR FLEXIBLE MOUSSE. WHIP

HÅRTYPE:

Fint, Normalt, Kraftig.

EGENSKAPER:

- Gjenfuktet følelse
 - "Byggbart" volum for mer hold
 - Varmerbeskyttende opptil 230°C
 - Styrkende og pleiende sammensetning
-

BRUK:

Rist grundig før bruk. Hold flasken opp/ ned og spray produktet i hånden. Påfør i håndkletørt hår og føn.

TIPS:

På lett teksturert hår la produktet lufttørke for kraftigere definisjon. Påfør produktet i flere lag for mer hold.



200ml
Hold:
Lett hold/+



SCAN OG
LES MER

SOFT DUST

SOFT VOLUME POWDER.



HÅRTYPE:

Fint, Normalt, Kraftig.

EGENSKAPER:

- Ikke-tørt volum
- Gir en bølget tekstur
- Smidig bevegelse og mykt hold
- Ivaretar hårets naturlige glans

BRUK:

Rist lett før bruk. Hold flasken oppreist. Påfør i tørt hår og arbeid inn med fingrene for forbedret rotløft. Påfør gjennom lengder og jobb inn med fingrene for smidig tekstur.

TIPS:

Kombiner med OSiS Dust It for mer rootlift



SCAN OG
LES MER

10g
Hold:
Lett hold/+





HÅRTYPE:

Normalt, Kraftig, Grovt.

EGENSKAPER:

- Maksimerer volum og spenst
 - Naturlig glans
 - Roer frizz og fjerner statisk elektrisitet
 - Varmebeskyttende opptil 230°C
-

BRUK:

Rist grundig før bruk. Hold flasken opp/ned og spray produktet i hånden. Påfør i håndkletørt hår og føn med børste

TIPS:

Perfekt i kombinasjon med hårruller

GRIP

EXTRA STRONG MOUSSE.



SCAN OG
LES MER

200ml
Hold:

Ekstra kraftig hold ++++



HÅRTYPE:

Fint, Normalt, Kraftig.

EGENSKAPER:

- Forsterker tekstur
 - Forsterker volum og root-lift
 - Fjerner statisk elektrisitet og demper flyaways
 - Etterlater ikke produktrester
-

BRUK:

Sprayeres i tørt hår med korte intervaller, på store passéer og en avstand på ca. 30cm.

TIPS:

Bruk lite produkt for å oppnå mer naturlige resultater.



SCAN OG
LES MER

VOLUME UP

VOLUME BOOSTER SPRAY.



300ml
Hold:
Medium hold/++







CURLS & WAVES

OSiS + Georgia.
JUST ADD YOU.



Schwarzkopf
PROFESSIONAL

Schwarzkopf
PROFESSIONAL

OSIS+
TIPSY TWIRL
WAVE & CURL ENHANCING JELLY
BOUCLES & ONDULATIONS
BOUCLES ET FONDULATIONS

[ON DAMP HAIR]
[SUR CHEVEUX
HUMIDES]

OSIS+

OSIS+
CURL JAM
CURL DEFINING GEL
GEL DEFINITION BOUCLES

[ON DAMP HAIR]
[SUR CHEVEUX
HUMIDES]

OSIS+

OSIS+
BOUNTY BALM
RICH CURL CREAM
CRÈME RICHE
BOUCLES

[ON DAMP HAIR]
[SUR CHEVEUX HUMIDES]

Net 150 mL • 5 fl oz U.S.

BOUNTY

BALM

RICH CURL CREAM.

HÅRTYPE:

Medium, Kraftig, Grovt, Uregjerlig.

EGENSKAPER:

- Roer frizz og gir håret en pleiet følelse
- Forsterker naturlig tekstur
- Forbedret flokløsning og kambarhet
- Reduserer antall knekte hår og beskytter mot høy luftfuktighet

BRUK:

Påfør på håndklettørt, bølget eller krøllete hår og definer naturlig tekstur med fingrene.

Lufttørk eller bruk diffuser.

TIPS:

Bruk en liten mengde på rett, uregjerlig hår før føning for å dempe frizz.



SCAN OG
LES MER



CURLS & WAVES

150ml
Hold:
ikke hold





TIPSY TWIRL

HÅRTYPE:

Fint, Normalt, Kraftig.

WAVE & CURL

ENHANCING JELLY.

EGENSKAPER:

- Kraftig definisjon
- Lettvektig volum
- Hjelper til å beskytte ved høy luftfuktighet
- Myk, ikke-crunchy tekstur

BRUK:

Arbeid produktet ut i håndflatene. Påfør i fuktig hår og definer naturlige krøller og bølger med fingrene. La lufttørke eller føn med diffuser. Klem håret forsiktig etter tørking for myke, definerte krøller og bølger.



SCAN OG
LES MER

300ml
Hold:
Medium hold/++



CURL DEFINING GEL.

CURL JAM

HÅRTYPE:

Normalt, Kraftig.

EGENSKAPER:

- Gjenfuktet og myk følelse
- Forsterket glans og kraftig definisjon
- Lett og ikke-tyngende
- Beskytter ved høy luftfuktighet

BRUK:

Påfør i fuktig hår og definer krøllene med fingrene. La håret lufttørke eller føn med diffuser.

TIPS:

Klem håret forsiktig etter tørking for definerte, myke krøller og bølger.



SCAN OG
LES MER

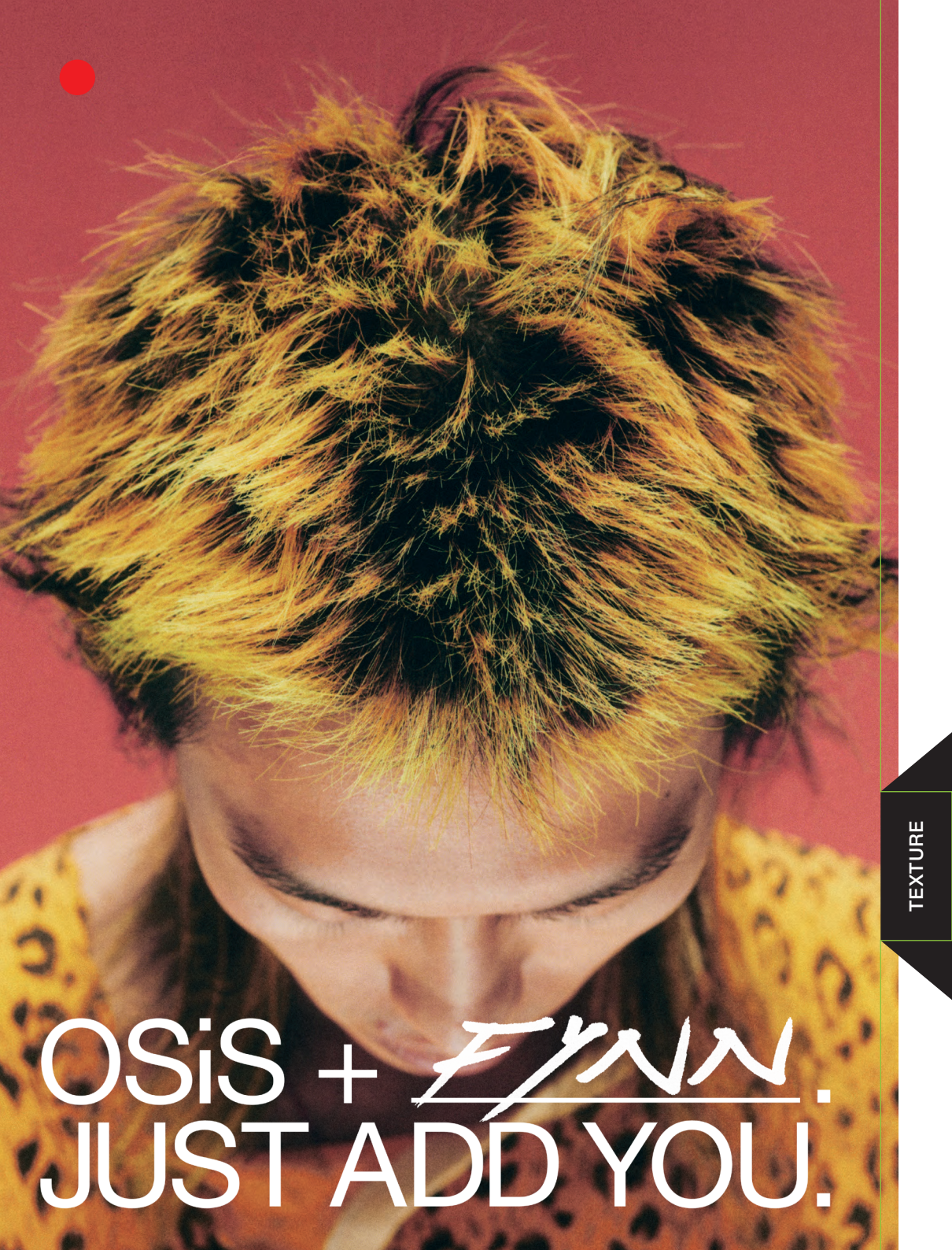


300ml
Hold:
Lett hold/+



CURLS & WAVES





OSiS + *FYN*.
JUST ADD YOU.

TEXTURE



LIGHTWEIGHT
WAX-EFFECT
SPRAY.

VELVET

HÅRTYPE:

Fint, Normalt, Kraftig.

EGENSKAPER:

- Ikke sticky
- Myk og omformbar definisjon
- Fløyelsaktig og ikke-fet følelse

BRUK:

Påfør i tørt hår for omformbar tekstur, fløyelsmyk følelse og naturlig glans. Påfør fuktig hår for "groomede" looker.



SCAN OG
LES MER



200ml
Hold:
Lett hold/+



TEXTURE



CRAFT

DRY TEXTURE SPRAY.

HÅRTYPE:

Fint, Normalt, Kraftig.

EGENSKAPER:

- Tørr tekstur
- Gir økt volum
- Pudret og myk følelse
- Naturlig glans og utseende

BRUK:

Rist grundig. Sprayer i tørt hår med korte intervaller, på store passéer og en avstand på ca. 30cm. Jobb frem tekstur med fingrene.



300ml
Hold:
Lett hold/+



SCAN OG
LES MER

DUST IT

MATTIFYING
VOLUME
POWDER.

HÅRTYPE:

Fint, Normalt, Kraftig.

EGENSKAPER:

- Gir kraftig tekstur
- Overlegen og øyeblikkelig volum og root-lift
- Intens motstand
- Matt finish

BRUK:

Rist forsiktig før bruk. Påfør i tørt hår. Jobb inn med fingrene.

TIPS:

Påfør ved bunnen for root-lift og i lengder for volum. For ekstra motstand i fletter og oppsetninger og for bedre grep med spenner og hårnåler.



SCAN OG
LES MER

10g
Hold:
Kraftig hold/+++



TEXTURE

MIGHTY MATTE

HÅRTYPE:

Fint, Normalt, Kraftig.

EGENSKAPER:

- Omformbar
 - Kraftig tekstur og definisjon
 - Matt finish
 - Lett å påføre og å vaske ut
-

BRUK:

Fordel en liten mengde i håndflatene og påfør i tørt hår. Style som ønsket.



SCAN OG
LES MER



100ml
Hold:
Kraftig hold/+++

STRONG MATTE CREAM.



TEXTURE

HÅRTYPE:

Fint, Normalt, Kraftig, Grovt.

EGENSKAPER:

- Omformbar
 - Gir hold og tekstur
 - Naturlig glans
 - Lett å påføre og å vaske ut
-

BRUK:

Fordel en liten mengde i håndflatene og påfør i tørt hår. Style som ønsket.



SCAN OG
LES MER



STRONG CREAM WAX.

FLEXWAX

85ml

Hold:

Kraftig hold/+++





THRILL

HÅRTYPE:

Normalt, Kraftig, Grovt.

ELASTIC FIBRE GUM.

EGENSKAPER:

- Gir glans og definisjon
- Omformbar, fleksibel tekstur
- Roer frizz og flyaways
- Lett å påføre og å vaske ut

BRUK:

Påfør en liten mengde i fuktig eller tørt hår. Style som ønsket.



SCAN OG
LES MER

100ml
Hold:
Medium hold/++





EXTRA STRONG GEL.

HÅRTYPE:

Normalt, Kraftig, Grovt.

EGENSKAPER:

- Kraftig definisjon
- Glans
- Ren, kambar finish
- Lett å påføre og å vaske ut

BRUK:

Fordel en tilstrekkelig mengde i håndflatene før påføring på fuktig eller tørt hår.



SCAN OG
LES MER

G.FORCE

150ml
Hold:

Ekstra kraftig hold/++++





HÅRTYPE:

Normalt, Kraftig, Grovt.

EGENSKAPER:

- Øyeblikkelig, langvarig hold for ekstreme looker
- Glans
- Kambar og etterlater ikke produktrester
- Lett å påføre og å vaske ut

BRUK:

Påfør på tørt hår og style som ønsket.

TIPS:

Påfør i fuktig hår om det er ønsket en lengre tørketid

ROCK HARD

INSTANT HOLD GLUE.



150ml
Hold:
Ekstra kraftig hold/++++



SCAN OG
LES MER





OSiS + *Zhengwei Ai.*
JUST ADD YOU.

HOLD



Schwarzkopf
PROFESSIONAL

Osis+

ELASTIC HOLD
+ + +
MEDIUM HOLD
HAIRSPRAY
[ON DRY HAIR]
200 mL net - 225 g - 10.1 fl. oz.

Schwarzkopf
PROFESSIONAL

Osis+

FREEZE HOLD
+ + +
STRONG HOLD
HAIRSPRAY
[ON DRY HAIR]
200 mL net - 225 g - 10.1 fl. oz.

Schwarzkopf
PROFESSIONAL

Osis+

SESSION HOLD
+ + +
EXTRA STRONG
HOLD HAIRSPRAY
[ON DRY HAIR]
200 mL net - 229 g - 10.1 fl. oz.

Schwarzkopf
PROFESSIONAL

Osis+

FREEZE PUMP HOLD
FIXATION
+ + +
STRONG HOLD
PUMP SPRAY
[ON DAMP & DRY HAIR]
[POUR CHEVEUX HUMIDES ET SECS]
200 mL net - 181 g

HÅRTYPE:

Fint, Normalt, Kraftig, Grovt.

EGENSKAPER:

- Langvarig hold
 - Enkel å børste ut, uten produktrester
 - Varnebeskyttende opptil 230°C
 - Beskytter mot luftfuktighet
-

BRUK:

Sprayeres i tørt hår med korte intervaller og en avstand på ca. 30 cm.

FREEZE

STRONG HOLD HAIRSPRAY.



SCAN OG
LES MER



300/500ml

Hold:

Kraftig hold/+++

FREZE PUMP



**STRONG
HOLD PUMP
SPRAY.**

HÅRTYPE:

Fint, Normalt, Kraftig.

EGENSKAPER:

- Langvarig hold
- Finfordelt og hurtigtørkende
- Varmerbeskyttende opptil 230°C
- Enkel å børste ut, uten produktrester

BRUK:

Påfør tørt hår med en avstand på ca. 20cm. Kan påføres fuktig hår før føning for ekstra hold.



200ml
Hold:
Kraftig hold/+++



SCAN OG
LES MER

HOLD

HÅRTYPE:

Fint, Normalt, Kraftig, Grovt.

EGENSKAPER:

- Langvarig, kraftig hold og kontroll
 - Enkel å børste ut, uten produktrester
 - Beskytter ved høy luftfuktighet
 - Varmebeskyttende opptil 230°C
-

BRUK:

Sprayes i tørt hår med korte intervaller og en avstand på ca. 30 cm.



SCAN OG
LES MER

SESSION

STRONG HOLD
HAIRSPRAY.



100/300/500ml

Hold:

Ekstra kraftig
hold/++++





OSiS + *Ernie*
JUST ADD YOU.



Schwarzkopf
PROFESSIONAL

Osis+

REFRESH DUST
BODYING DRY
SHAMPOO

[ON DRY HAIR]

300 mL net - 10.1 FL OZ

REFRESH DUST

BODIFYING DRY
SHAMPOO.



HÅRTYPE:

Alle hårtyper

EGENSKAPER:

- Gjenoppfrisker fett hår og fet hodebunn
 - Absorberer fett
 - Øyeblikkelig volum og fylde
 - Forlenger varigheten av en føn
-

BRUK:

Rist godt før og mellom bruk. Rett munnstykket mot hodebunnen. Spray med korte intervaller og en avstand på ca. 20 cm.

TIPS:

Etter at produktet har tørket (1-2 minutter) børst håret kraftig for å fjerne alle produktrester.



300ml
Hold:
ikke hold



SCAN OG
LES MER



OSiS + JUST ADD YOU.

Together. A passion for hair.