



Schwarzkopf  
PROFESSIONAL

EXPERT  
REFERENCE  
BOOK

bc  
BONACURE

*Together. A passion for hair.*

# INNHold



Emne	Side
Vår filosofi	2
Pure teknologi	3
Vegan Care Complex	4
Våre aktive ingredienser	6
Bonacure core	8
Repair Rescue	10
Color Freeze pH 4,5	15
Moisture Kick	21
Volume Boost	26
Time Restore Q10	30
Clean Balance	34

# WE CHOOSE PERFORMANCE WE CHOOSE CLEAN BEAUTY

Vi forandrer profesjonell hårpleie for alltid. Vi omfavner ren skjønnhet og produkter med høy ytelse, uten kompromisser og tomme løfter.

Vi jobber med avansert vegansk teknologi for å lage sammensetninger som er fulle av alt som er bra og uten det som ikke er det.

Vi bruker bærekraftig emballasje og ingredienser du kan stole på og ingen av sulfatene, silikonene eller parabenene du ikke stoler på.

Vi har som mål å skape tillit hos frisørene og forbrukerne våre hver dag, fordi vi bryr oss.

## WE CHOOSE CLEAN PERFORMANCE

**#BCWECARE**



SCAN FOR  
Å LÆRE MER



# BONACURE CLEAN PERFORMANCE

KRAFTEN FRA VEGANSK KERATIN I EN NY PROFFESJONELL OG REN SAMMENSETNING

Må du fremdeles velge mellom rene eller høytpresterende produkter? Vår nye Clean Performance serie gir det beste fra begge verdener: Prestasjonen fra BONACUREs avanserte teknologi i en ny og ren sammensetning. Kundene dine vil forlate salongen med selvsikkerhet og nyvunnet skjønnhet mens du gjør din del for en mer bærekraftig verden uten å gå på kompromiss med ytelsen du er kjent med fra før.



## AVANSERT TEKNOLOGI

Den neste generasjonen av rene sammensetninger for hårpleie, **Vegan Care Complex**, gir: Vegansk Keratin og Cell Equalizer teknologi kombinert med aktive hudpleieingredienser for et garantert sunt og vakkert hår, uansett hårtype.



## REN SAMMENSETNING

De nye og **100% veganske sammensetningene** uten sulfater, silikoner, parabener, mineralojer, mikroplastikk og kunstige fargestoffer gir et høyt nivå av **biologisk nedbrytbarhet** i kombinasjon med **høytpresterende** teknologier.



## BÆREKRAFTIG EMBALLERING

Den nye emballasjen er **fullt resirkulerbar** og laget av opptil **97% resirkulert plast**.



# NYE VEGAN CARE COMPLEX

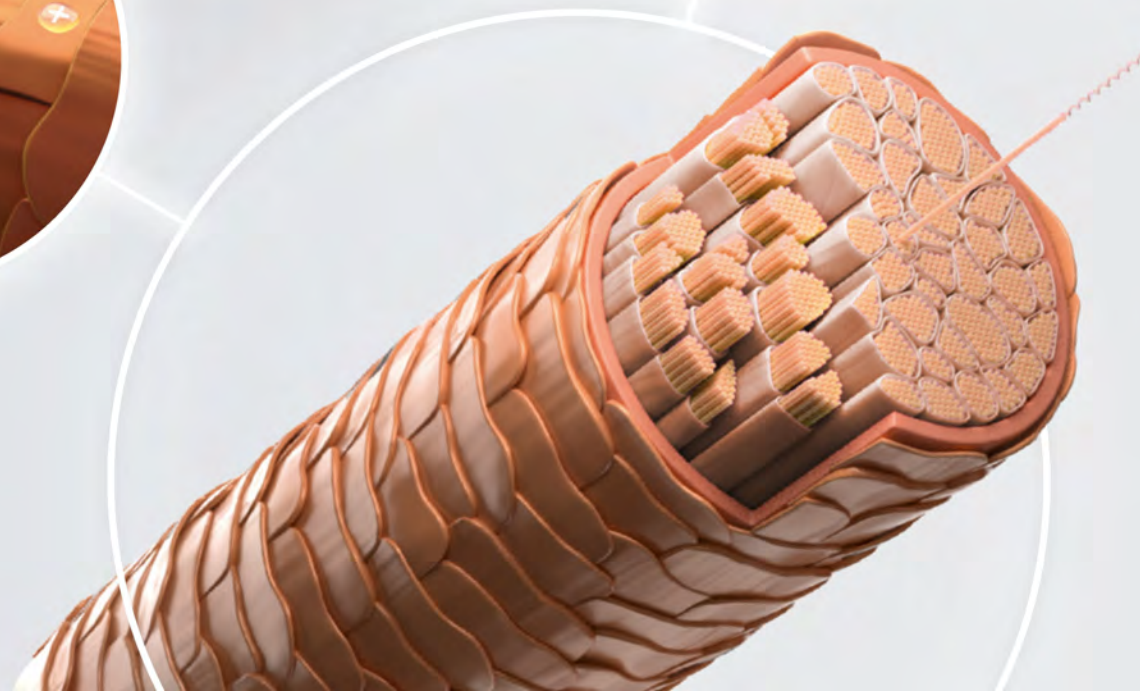
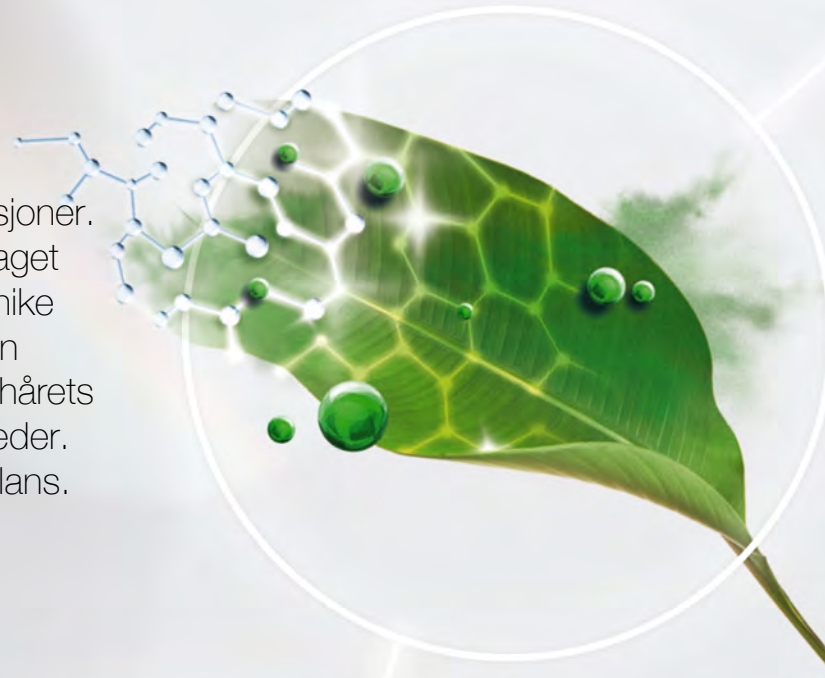
Vegan Care Complex er hjertet i alle nye BONACURE produktinnovasjoner. Teknologien reparerer skadede celler fra skjellaget og helt inn til fiberlaget med bestanddeler identiske til hårets naturlige oppbygning. Denne unike virkningen gjenfyller strukturelle skader og skaper en forseglet og sunn overflate for uovertruffen hårkvalitet. Samtidig jobber virkestoffene på hårets innside for å gjenoppbygge strukturen med hårentidiske aminosyrekjeder. **Resultatet?** Et hår med fornyet styrke, perfekt elastisitet og en sunn glans.

## CELL EQUALIZER TECHNOLOGY

### Ytre virkning:

Forsegling og justering av skjellaget.

Sunt hår er beskyttet av et ytre lag av proteolipider (en kombinasjon av proteiner og fettsyrer). Når håret skades mister det dette beskyttende laget. Jo mer håret skades dess mer av protelipidkjedene forsvinner. Cell Equalizer Technology gjenskaper disse kjedene for et skjellag som er nærmere det naturlig perfekte.



## VEGANSK KERATIN

### Indre virkning:

Styrke og elastisitet i fiberlaget.

**Vegansk keratin** jobber med hårentidiske keratingsekvenser av 9 aminosyrer for å gjenskape hårstrukturen og ikke bare fylle inn skadede områder. Dette har en effektiv og bevist virkning i å gjenoppbygge styrke og naturlig elastisitet. De veganske proteinene gir ikke kun en naturlig løsning på et effektivt virkemiddel men har også identiske egenskaper til hårets naturlige protein. Alle fordelene er bevist gjennom biofysiske målinger.



SCAN FOR  
Å LÆRE MER

# HVORFOR VEGANSK KERATIN?

Håret består av  
**85-95%**

Keratin. Resterende er  
vann mineraler og  
pigmenter

Begrepet **keratin** beskriver et antall fiberrike strukturelle proteiner, nøkkelkomponentene i hår, hud og negler. Keratin består av forskjellige typer aminosyrer formet til helixer som er sterkt sammenvevet. Aminosyrer er mindre bestanddeler av proteinet keratin og er essensielle for hårets struktur. Proteiner er sammensatt av 18 aminosyrer og keratin kan danne komplekse matriser av fiberrike og amorfe proteiner. Begge disse er involvert i dannelsen av hårstrukturen og denne strukturens utrolige styrke.

HÅRET BESTÅR AV 3 LAG:  
SKJELLAGET, FIBERLAGET OG MEDULLA.

Når håret skades kan det komme av 3 forskjellige årsaker:

- 1 Ytre påvirkninger som forurensning. Håret føles tørt og floker lett
- 2 Fysisk skade fra styling, varme og mekaniske påvirkninger. Håret blir mindre håndterbart og kan oppleves matt og frizzy.
- 3 Kjemisk skade fra farge, bleking og permanentbehandlinger. Overdreven bruk av disse behandlingene gir skader som et ujevnt skjellag og sprekker i den indre strukturen. Håret føles tørt, er sensibelt og knekker lettere.



## VEGAN CARE COMPLEX

Inneholder en kombinasjon av naturlig og botanisk deriverte aminosyrer fra hvete og soya samt arginin HCL og serin, som begge er kjent som hårets byggestener. Med sin virkning på både utsiden og innsiden av håret finner vi Vegan Care Complex i alle Bonacure Clean Performance sammensetninger for å:

- Gi indre styrke
- Gjenoppbygge og gjøre håret sterkere og mer elastisk
- Bedre kambarhet i både vått og tørt hår
- Redusere statisk elektrisitet, frizz og gjøre håret lettere å style
- Jobbe på hårets innside og gjenoppbygge hårets naturlige beskyttelse

# HUDPLEIEINSPIRERT TEKNOLOGI

## REPAIR RESCUE ARGININE

L-arginin er en protogenisk aminosyre og en essensiell byggesten i hårstruktur. L-arginins hovedfunksjon er å bygge proteiner og Bonacure Repair Rescue sammensatt med arginin reverserer øyeblikkelig 3 års skade, etter kun én gangs bruk.



## MOISTURE KICK GLYCEROL

Glyserol, også kjent som glyserin, finnes i alle naturlige fettstoffer og oljer, som for eksempel vegetabiliske oljer. Glyserol er en fettsyre ester (triglyserid) og spiller en viktig rolle i flere metabolske prosesser. På grunn av sine vann-bindende egenskaper benyttes glyserol som en fuktighetsgiver i kosmetikk. Bonacure Moisture Kick sammensatt med glyserol gir en gjenfuktet følelse i opptil 48 timer.



## COLOR FREEZE pH 4.5

Et balansert pH-nivå er ekstremt viktig for å ivareta en sunn hud. Forskning har også vist at hårfarges varighet kan ivaretas lenger med produkter som balanserer håret til optimal pH 4,5. Bonacure Color Freeze sammensatt med en pH på 4.5 balanserer hårstrukturen til denne surheten og gir hårfargen beskyttelse med nær null fading av fargen.



## VOLUME BOOST CREATINE

Kreatin er kjent for mange som en booster for fysisk utholdenhet og styrke, men har også flere viktige funksjoner. Bonacure Volume Boost sammensatt med kreatin gir mer volum med opptil 48 timer følelse av fylde.



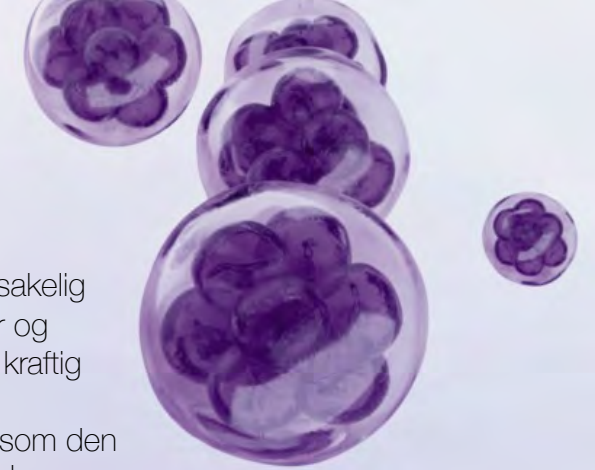
## TIME RESTORE Q10+

Innen hudpleie er Q10 kjent som den viktigste bekjemperen av synlige tegn på aldring, men ikke bare huden kan dra fordeler av dette høyeffektive co-enzymet. Q10 eksisterer i alle kroppens celler og er essensielt for cellefornyelsen. Q10 stimulerer hårsekken til å produsere mer av 2 viktige keratiner som avtar med alderen og sikrer slik strukturen for fremtidig hårvekst. Bonacure Time Restore sammensatt med Q10 hjelper til med å beskytte håret mot synlige tegn på aldring og gir øyeblikkelig et mykt og glansfullt resultat.

\* Time Restore Shampoo og Conditioner brukt over tid.

## FRIZZ AWAY BABASSU OIL

Babassu olje er rik på antioksidanter, hovedsakelig E-vitamin, fytosteroler og fettsyrer. Oljen har en kraftig fuktighetsbevarende egenskaper samtidig som den virker antiinflammatorisk og antibakteriell. Bonacure Frizz Away sammensatt med Babassu olje gir opptil 72 timer anti-frizz effekt for alle hårtyper.



# Kommer snart

## CLEAN BALANCE TOCOPHEROL

Tocopherol, også kalt E-vitamin, er kjent for å beskytte mot miljøpåvirkninger og frie radikaler. Bonacure Clean Balance sammensatt med Tocopherol fjerner avleiringer fra produkter og beskytter mot negative påvirkninger fra forurensing.





# BONACURE CORE

Bonacure gir en profesjonell og ren løsning for ethvert tenkbart hårbehov og ønske. Fra å gi intens, dyp glans i matte hår, skape volum, fjerne frizz eller maksimere fargeintensitet finnes alt du trenger for å gjøre skreddersydd pleie til et spennende tilbud i salongen og er en nøkkel for en suksessfull salongdrift.



# BONACURE CORE



## REPAIR RESCUE ARGININE

For skadet hår



## COLOR FREEZE pH 4.5

For farget og  
lysnat hår



## MOISTURE KICK GLYCEROL

For normalt til  
tørt og krøllete hår



## VOLUME BOOST CREATINE

For fint hår



## TIME RESTORE Q10+

For modent  
og skjørt hår



## FRIZZ AWAY BABASSU OIL

For grovt,  
uregjerlig og  
frizzy hår



## CLEAN BALANCE TOCOPHEROL

For alle hårtyper

Kommer snart



SCAN FOR  
Å LÆRE MER

# REPAIR RESCUE

## ARGININE

### SAMMENSATT FOR

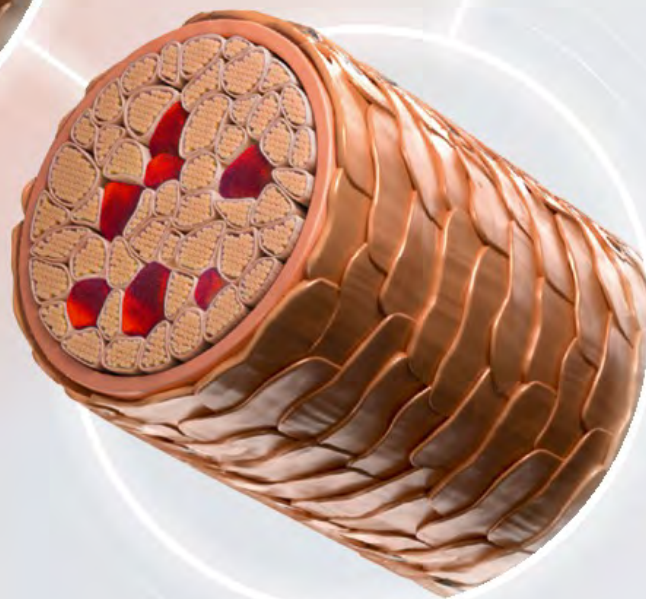
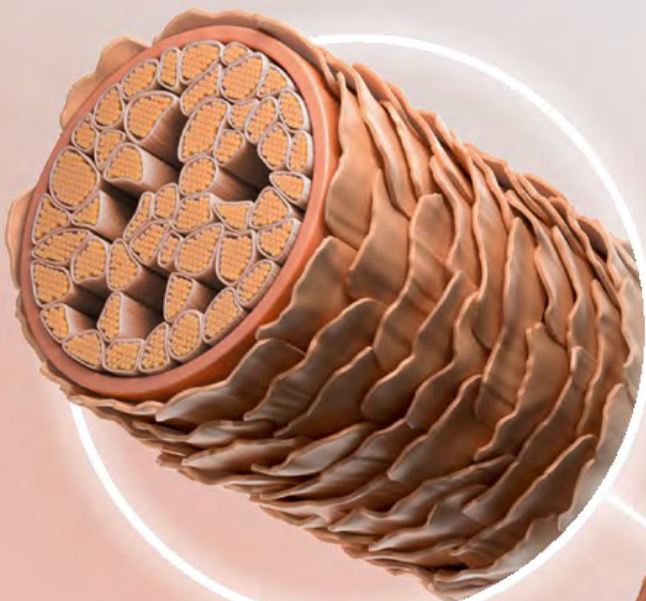
## SKADET HÅR

Når håret er skadet synes dette ved at det mister spenst, sitt sunne utseende og glans, og det er ikke nok å bare sminke over problemet.

Med **BONACURE REPAIR RESCUE** kan vi fjerne 3 år med skade på kun én behandling. Samtidig etterlates håret 100% sterkere takket være de kraftfulle sammensetningene. Arginin pleier, restrukturerer og reparerer håret fra innsiden og ut. Den indre strukturen gjenskapes for fornyet elastisitet samtidig som skjellaget gjenoppbygges for naturlig glans og en myk og smidig følelse.



# REPAIR RESCUE



## TEKNOLOGI

Når håret gjennomgår ytre påvirkninger fra kjemiske behandlinger, varme, UV-stråling og frie radikaler blir skjellaget sprøtt og kan til og med forsvinne helt og etterlate hårfiberet åpent og ubeskyttet. Håret blir skadet. Det skadede håret endres på to nivåer. Cortex på indre nivå får dype strukturelle hull og hårstrukturen er svekket. På det ytre nivået blir skjellaget ujevnt og grovt og friksjon og floker oppstår. Håret mister sin naturlige bevegelse, mykhet og glans. Hemmeligheten bak REPAIR RESCUE ligger i den kombinerte virkningen av Cell Equalizer-teknologi og peptider designet for å reversere 3 års skade. Håret blir gjenoppbygget i dybden og beskyttes av et reaktivt anti-friksjonsskjold. Som et resultat blir håret umiddelbart og synlig reparert, styrket, fullt av bevegelse, med utrolig glans og mykhet.

## VITENSKAPEN BAK

### VEGANSK KERATIN:

Fremstilt for å gjenfylle et skadet fiberlag ved å gjenoppbygge hårets indre struktur for tilbakeført styrke og elastisitet.

### CELL EQUALIZER TECHNOLOGY:

Gir ytterligere pleie for alle hårtyper og reparerer hvert enkelt hårstrå ved å fylle strukturelle skader, gjenoppretter elastisitet, gir styrke og glans.

### ARGININ:

Balanserer hårets fuktighetsnivå og hjelper til med å tilbakeføre indre styrke og elastisitet.

## FORDELER:

- Reverserer 3 års skade etter kun én påføring.
- Opptil 95% færre knekte hårstrå\*
- Opptil 85% bedret kambarhet\*\*
- Opptil 100% sterkere hår\*\*\*
- Forsegler opptil 90% av hårets splittede spisser med Sealed Ends+

\* Kombinasjon av Repair Rescue Shampoo & Spray Conditioner

\*\*Repair Rescue treatment

\*\*\*Sammenlignet med skadet hår

# REPAIR RESCUE

## SHAMPOO

En pleiende shampoo for skadet hår som garanterer en langvarig pleievirkning.

### DIAGNOSTIKK

Håret er skadet, matt, porøst og knekker lett på grunn av kjemiske behandlinger eller mekanisk påvirkning.

### HVA GJØR DEN?

- Rengjør skånsomt et skadet hår
- Sammensetningen tilbakefører hårets indre styrke og elastisitet uten å tynde.
- Gir pleie og glans

### TIPS

Sulfatfri shampoo kan skumme mindre men rengjør like grundig som andre shampooer.



SCAN FOR Å  
LÆRE MER

Tilgjengelig i 250 og 1000 ml

### HVORDAN VIRKER DEN?

Sammensetningen rengjør skånsomt og klargjør håret for videre pleie ved å forbedre elastisitet og mykgjøre et porøst skjellag for bedret håndterbarhet. I tillegg tilføres fukt og shampooen hjelper til med å gjenoppbygge hårets indre struktur.

### BRUK

Påfør ca 7g i fuktig hår. Jobb inn og skylld grundig etter 1-2 minutter.



1-2 min



Skyll ut



7g



## CONDITIONER

Intensiv, kremet conditioner for skadet hår.

### DIAGNOSTIKK

Håret er skadet, matt, porøst og knekker lett på grunn av kjemiske behandlinger eller mekanisk påvirkning.

### HVA GJØR DEN?

- Sammensetningen tilbakefører hårets indre styrke og elastisitet uten å tynde.
- Letter flokløsing og forbedrer kambarheten
- Mykgjør og forseglar håroverflaten
- Gir glans

### HVORDAN VIRKER DEN?

Den effektive sammensetningen kapsler inn hvert enkelt hårstrå og forbedrer øyeblikkelig elastisitet samtidig som det sikres et sunt hår med en myk følelse. Pleiende, overflateaktive stoffer gjenfyller skader i hårstrukturen.

### BRUK

Påfør 8-12 g i fuktig hår og jobb inn. Skylld grundig etter 2 minutter



1-2 min



Skyll ut



8-12g



SCAN FOR Å  
LÆRE MER

Tilgjengelig i 200 og 1000 ml

# REPAIR RESCUE

## SPRAY CONDITIONER

Leave-in conditioner med øyeblikkelig reparerende virkning på skadet hår.

### DIAGNOSTIKK

Håret er skadet, matt, porøst og knekker lett på grunn av kjemiske behandlinger eller mekanisk påvirkning.

### HVA GJØR DEN?

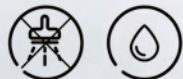
- Sammensetningen tilbakefører hårets indre styrke og elastisitet uten å tyngre.
- Letter flikløsning og forbedrer kambarheten
- Mykgjør og forsegler håroverflaten
- Gir intens glans
- Varmebeskyttende mot føning

### HVORDAN VIRKER DEN?

Den to-fasede leave-in sammensetningen kombinerer en effektiv konsentrasjon ingredienser som øyeblikkelig forbedrer hårets følelse og etterlater det mykt og smidig. Håret boostes med essensiell fukt samtidig som elastisiteten dramatisk forbedres for maksimal håndterbarhet.

### BRUK

Rist flasken grundig og spray gjennom håndkletørret hår med 8-10 pump. Leave-in og style som ønsket.



Leave-in 8-10 pump



## TREATMENT

Gjenoppbyggende treatment for skadet hår.

### DIAGNOSTIKK

Håret er skadet, matt, porøst og knekker lett på grunn av kjemiske behandlinger eller mekanisk påvirkning.

### HVA GJØR DEN?

- Nærer intensivt et skadet hår
- Sammensetningen tilbakefører hårets indre styrke og elastisitet uten å tyngre.
- Mykgjør hårets overflate
- Underbygger en langvarig, pleiende effekt etter én gangs bruk.

### HVORDAN VIRKER DEN?

Den balanserte konsentrasjonen av pleiende ingredienser i sammensetningen styrker skadede og svekkede områder i den ytre hårstrukturen samtidig som den indre strukturen repareres for maksimal elastisitet med en langvarig virkning.

### BRUK

Påfør 25-30 g produkt i håndkletørret hår. La virke i opptil 10 minutter og skyll grundig



5-10 min Skyll ut 25-30g



Tilgjengelig 200 ml

Tilgjengelig i 200 og 500 ml

# REPAIR RESCUE

## SEALED ENDS+

Et intensivt cream-serum for hårspissene som forsegler og motvirker at de splittes

### DIAGNOSTIKK

Hårets spisser er tørre, sprø, matte og splittet.

### HVA GJØR DEN?

- Forsegler opptil 90% av hårets splittede spisser.
- Sammensetningen tilbakefører hårets indre styrke og elastisitet uten å tynde.
- Pleier porøse spisser og beskytter hårstrået mot å knekke.
- Roer uregjerlig hår
- Varmerbeskyttende opptil 210 grader
- Gir glans

### HVORDAN VIRKER DEN?

Den lettvektige pleie-balmen kapsler skånsomt inn hvert enkelt hår, spesielt i lengder og spisser. Oljer sikrer dyp oppbygging og perfekt hår.

### TIPS

Kunder som sparer håret bør alltid bruke dette produktet for å opprettholde et sunt hår og redusere behovet for klipp.

### BRUK

Påfør 2-5 g jevnt gjennom håndkletørret hår og style som ønsket.



Leave-in



2-fg



Tilgjengelig i 100 ml



# COLOR FREEZE

pH 4.5

## SAMMENSATT FOR FARGET HÅR

En levende farge understreker enhver look. En god colorist vil skape den perfekte balansen av nyanser som passer til kundens stil og hudtone. Det er en vitenskap å skape den perfekte fargen, så alle vil at fargen deres skal ivaretas så lenge som mulig og det er her **BONACURE Color Freeze** kommer inn i bildet. Patentert pH 4.5 Balancer Technology låser fargepigmentene fast inne i fiberlaget for optimal fargebevaring og varig resultat. Dette er det første veganske fargepleiesystemet for null fading og langvarig, intens farge i Schwarzkopf Professionals portefølje og gir 90 % fargebevaring i opptil 30 vask.





# COLOR FREEZE

## TEKNOLOGI

Etter farging forsegler nåværende pleieteknologier hovedsakelig skjellaget og pleier ikke selve fiberlaget. Dette kan føre til mangel på motstandskraft, hårstrå som knekker og fargefading. Når håret justeres til den optimale pH-verdien på 4,5 strammes og stabiliseres matrisen rundt cortex-mikrofibrene og fargepigmentene låses inn i fiberlaget. Kombinert med Cell Perfector Technology forsegles håroverflaten og gir en langvarig beskyttelse mot ytre påvirkninger.

## VITENSKAPEN BAK

### VEGANSK KERATIN:

Fremstilt for å gjenfylle et skadet fiberlag ved å gjenoppbygge hårets indre struktur for tilbakeført styrke og elastisitet.

### CELL EQUALIZER TECHNOLOGY:

Gir ytterligere pleie for alle hårtyper og reparerer hvert enkelt hårstrå ved å fylle strukturelle skader, gjenopprerter elastisitet, gir styrke og glans.

### pH 4.5 BALANCER TECHNOLOGY:

Sammensatt med Melkesyre og Kalsiumhydroksid, for å stramme og stabilisere hårstrukturen med en optimal pH på 4,5. Dette låser fargepigmentene på plass inne i fiberlaget for maksimal fargeintensitet og en anti-fade effekt.



## FORDELER

Patentert pH 4.5 Balancer Technology låser fargepigmentene fast inne i fiberlaget for optimal fargebevaring og varig resultat. Dette er det første veganske fargepleiesystemet for null fading og langvarig, intens farge i Schwarzkopf Professionals portefølje og gir 90 % fargebevaring i opptil 30 vask.



# COLOR FREEZE

## SHAMPOO

Skånsom shampoo for fargebehandlet hår som tilbakefører håret til optimal pH 4,5 og låser pigmentene på plass for langvarige, intense fargeresultater. Perfekt både som post-color i salong og for hjemmepleie.

### DIAGNOSTIKK

Håret er fargebehandlet og kunden ønsker et så langvarig fargeresultat som mulig.

### HVA GJØR DEN?

- Rengjør et fargebehandlet hår skånsomt, men effektivt.
- Sammensetningen tilbakefører håret til pH 4,5 for maksimal fargebevaring.
- Beskytter både den indre og ytre hårstrukturen.

### HVORDAN VIRKER DEN?

Sulfatfri teknologi kombinert med pH 4.5 Balancer Technology beskytter aktivt fargen mot å fade og fargeresultatet oppleves like intenst ved neste salongbesøk.

### TIPS

Sulfatfri shampoo kan skumme mindre men rengjør like grundig som andre shampooer.

### BRUK

Påfør ca 7g i fuktig hår. Jobb inn og skyl grundig etter 1-2 minutter.



1-2 min



Skyll ut



7g



© 2017 Schwarzkopf Professional

## SILVER SHAMPOO

Pigmentert shampoo for kalde toneretninger.

### DIAGNOSTIKK

Håret er lysnet og gult eller naturlig hvitt og i behov av nøytralisering.

### HVA GJØR DEN?

- Rengjør et fargebehandlet hår skånsomt, men effektivt.
- Sammensetningen tilbakefører håret til pH 4,5 for maksimal fargebevaring.
- Hjelper til med å nøytralisere uønskede gyldne nyanser og ivaretar et kaldt fargeresultat.
- Gir et cendré-skimmer i hvitt eller på veldig lyst underlag.
- Opptil 85% forbedret kambarhet.

### HVORDAN VIRKER DEN?

Ved shampooering deponeres et blå-violett fargestoff for å gjenoppfriske en kald nyanse eller nøytralisere et gult underlag. Samtidig tilbakeføres håret til optimal pH takket være pH 4.5 Balancer Technology.

### BRUK

Påfør ca 7g i fuktig hår og la virke fra 1 til 5 minutter avhengig av ønsket nøytralisering.

### TIPS

1-2 min: Lett pigmentering  
2-3 min: Medium pigmentering  
3-5 min: Kraftig pigmentering



1-2 min



Skyll ut



7g



© 2017 Schwarzkopf Professional



SCAN FOR Å  
LÆRE MER

Tilgjengelig i 250 og 1000 ml



SCAN FOR Å  
LÆRE MER

Tilgjengelig i 250 og 1000 ml

# COLOR FREEZE

## CONDITIONER

En skånsom conditioner utviklet spesielt for fargebehandlet hår.

### DIAGNOSTIKK

Håret er lett porøst, fargebehandlet og kunden ønsker å ivareta farger resultatet som lenge som mulig.

### HVA GJØR DEN?

- Gir bedret kambarhet og letter flokløsing.
- Sammensetningen tilbakefører håret til optimal pH for maksimal fargebevaring.
- Gjenoppliver matte farger og gir glans.
- Mykgjør håroverflaten.

### HVORDAN VIRKER DEN?

Den smidige sammensetningen pleier håret uten å tyngre. Samtidig tilbakeføres håret til optimal pH for langvarig intense fargeresultater takket være pH 4.5 Balancer Technology.

### BRUK

Påfør 8-12g i fuktig hår og jobb inn. La virke i 2 minutter og skyll så grundig.



1-2 min



Skyll ut



8-12g



## SPRAY CONDITIONER

En lett sprayconditioner for fargebehandlet hår.

### DIAGNOSTIKK

Håret er fargebehandlet, stripet og lett porøst.

### HVA GJØR DEN?

- Virker øyeblikkelig flokløsende og forbedrer kambarhet.
- Sammensetningen tilbakefører håret til optimal pH for maksimal fargebevaring.
- Gjenoppliver matte farger.
- Gir maksimal glans.
- Beskytter håret mot varme ved fønning.

### HVORDAN VIRKER DEN?

Pleie ingredienser fyller skadede områder i fiberlaget for forbedret elastisitet, styrke og fargebevaring. Samtidig tilbakeføres håret til optimal pH for langvarig intense fargeresultater takket være pH 4.5 Balancer Technology.

### BRUK

Rist flasken grundig. Påfør 8-10 pump i håndkletørret hår. Style som ønsket.



Leave-in



8-10 pump



SCAN FOR Å  
LÆRE MER

Tilgjengelig i 200 og 1000 ml

Tilgjengelig i 200 ml

# COLOR FREEZE

## TREATMENT

En intensivt gjenoppbyggende, kremet treatment for fargebehandlet hår.

### DIAGNOSTIKK

Håret er fargebehandlet, stripet eller overbehandlet.

### HVA GJØR DEN?

- Pleier i dybden.
- Sammensetningen tilbakefører håret til optimal pH for maksimal fargebevaring.
- Reduserer frizz og mykgjør håroverflaten.
- Gir intens glans.

### HVORDAN VIRKER DEN?

Den fydige og dypt pleiende emulsjonen inneholder vegansk keratin som gjenfyller strukturelle skader. pH 4.5 Balancer Technology strammer hårstrukturen og låser inne fargepigmentene i fiberlaget samtidig som styrke og elastisitet gjenopprettes. Håret tilbakeføres til optimal pH 4,5 og fargen oppleves like intens fra fargebehandlingen til neste salongbesøk.

### BRUK

Påfør 25-30 g i håndkletørret hår og jobb inn. La virke i opptil 10 minutter og skyll så grundig.



5-10 min Skyll ut 25-30g



Tilgjengelig i 200 og 500 ml

## SILVER TREATMENT

En intensivt gjenoppbyggende, kremet treatment for fargebehandlet hår.

### DIAGNOSTIKK

Håret er fargebehandlet, stripet eller overbehandlet.

### HVA GJØR DEN?

- Pleier i dybden.
- Hjelper til med å nøytralisere uønskede gyldne nyanser og ivaretar et kaldt fargerresultat.
- Sammensetningen tilbakefører håret til optimal pH for maksimal fargebevaring.
- Gir et cendré-skimmer i hvitt eller på veldig lyst underlag.
- Gir opptil 95% færre knekte hårstrå.

### HVORDAN VIRKER DEN?

Den cendré-pigmenterte fydige og dypt pleiende emulsjonen inneholder vegansk keratin som gjenfyller strukturelle skader. pH 4.5 Balancer Technology strammer hårstrukturen og låser inne fargepigmentene i fiberlaget samtidig som styrke og elastisitet gjenoprettes. Håret tilbakeføres til optimal pH 4,5 og fargen oppleves like intens fra fargebehandlingen til neste salongbesøk.

### BRUK

Påfør 25-30 g i håndkletørret hår og jobb inn. La virke i opptil 10 minutter og skyll så grundig.



5-10 min Skyll ut 25-30g



Tilgjengelig i 200 og 500 ml

# COLOR FREEZE

## SHINE SAVIOUR

Et vektløst serum som forbedrer håndterbarhet og booster fargeintensitet.

### DIAGNOSTIKK

Håret er fargebehandlet eller stripet og er i behov av en shine-boost.

### HVA GJØR DEN?

- Hjelper til med å mykgjøre og styrke hårstrukturen samtidig som farger resultatets varighet forlenges og ivaretas.
- Sammensetningen tilbakefører håret til optimal pH for maksimal fargebevaring.
- Gir intens glans.
- Varmerbeskyttende ved fønning.

### HVORDAN VIRKER DEN?

Den vektløse sammensetningen pleier håret samtidig som det beholder sin naturlige spenst.

### BRUK

Påfør 2-5g i håndkletørret hår og style som ønsket.



Leave-in



2-5g



Tilgjengelig i 150 ml

# MOISTURE KICK

GLYCEROL

SAMMENSATT FOR

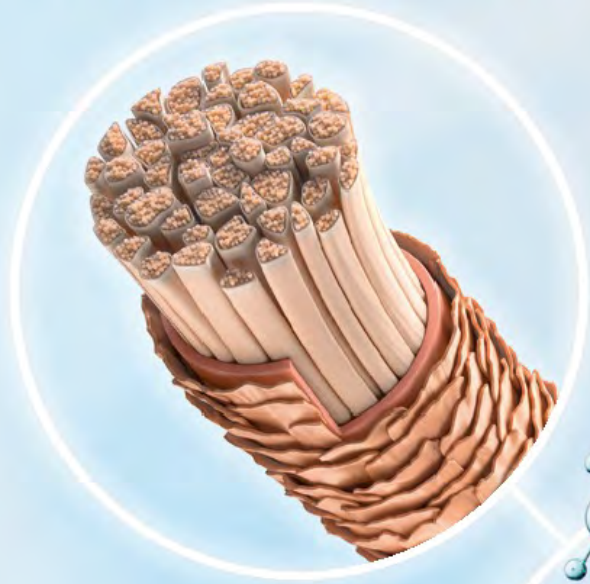
## NORMALT TIL TØRT HÅR

Når håret mangler fukt mister det glans, elastisitet, spenst, blir vanskeligere å håndtere og føles tørt. Et hår som mangler fukt trenger tilføring av essensiell fukt for å tilbakeføre elastisitet og langvarig, sunn glans. **BONACURE Moisture Kick** med glyserol rebalanserer og tilbakefører selv det tørreste hår til optimale nivåer av fukt. Dette forbedrer håndterbarhet med opptil 72%, bedrer glans og eliminerer statisk elektrisitet for et perfekt smidig, glansfullt, gjenfuktet hår med optimal elastisitet og spenst.

\*med Moisture Kick conditioner.



# MOISTURE KICK



## TEKNOLOGI

Glyserol balanserer hårets og hodebunnens fuktnivå og i kombinasjon med Cell Equalizer Technology mykgjøres håroverflaten for bedret smidighet, håndterbarhet, spenst og glans. Glyserol bidrar også til å opprettholde et optimalt fuktighetsnivå.

## VITENSKAPEN BAK

### VEGANSK KERATIN:

Fremstilt for å gjenfylle et skadet fiberlag ved å gjenoppbygge hårets indre struktur for tilbakeført styrke og elastisitet.

### CELL EQUALIZER TECHNOLOGY:

Gir ytterligere pleie for alle hårtyper og reparerer hvert enkelt hårstrå ved å fylle strukturelle skader, gjenoppretter elastisitet, gir styrke og glans.

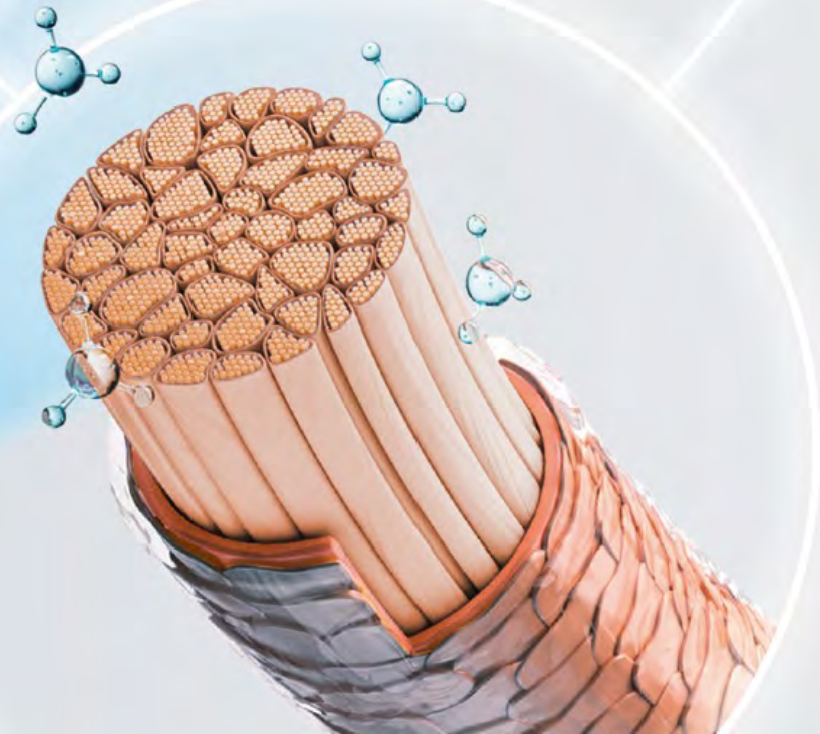
### GLYSEROL:

Gir langvarig og balansert gjenfukting av hår og hodebunn, mykgjør håroverflaten og forhindrer uttørring.

## FORDELER:

- Opptil 48% timer gjenfuktet følelse.
- Bedret elastisitet.
- Opptil 72%\* forbedret håndterbarhet.

\*med Moisture Kick conditioner.



# MOISTURE KICK

## SHAMPOO

En fuktgivende shampoo for tørt, sprøtt og krøllete hår.

### DIAGNOSTIKK

Håret er tørt, sprøtt, krøllete og normalt til lett porøst.

### HVA GJØR DEN?

- Rengjør skånsomt normalt til tørt og teksturert hår.
- Sammensetningen bidrar til å ivareta et optimalt fuktnivå uten å tyngre.
- Forhindrer uttøring.

### TIPS

Sulfatfri shampoo kan skumme mindre men rengjør like grundig som andre shampooer.

### HVORDAN VIRKER DEN?

Den silikonfrie sammensetningen rengjør skånsomt hår og hodebunn samtidig som det tilføres fukt for å forhindre uttøring med ikke-tyngende pleie. Glycerol balanserer hårets fuktighetsnivå.

### BRUK

Påfør ca 7g i fuktig hår. Jobb inn og skyll grundig.



1-2 min



Skyll ut



7g



## CONDITIONER

En ikke-tyngende og gjenfuktende conditioner for normalt til tørt hår.

### DIAGNOSTIKK

Håret er tørt, sprøtt, krøllete og normalt til lett porøst.

### HVA GJØR DEN?

- Pleier og flokløser normalt til tørt, teksturert hår.
- Sammensetningen ivaretar et optimalt fuktnivå for en ikke-tyngende følelse.
- Gir naturlig glans.
- Forbedrer hårets elastisitet.

### HVORDAN VIRKER DEN?

Den silikonfrie sammensetningen pleier samtidig som det tilføres fukt for å forhindre uttøring med ikke-tyngende pleie. Glycerol balanserer hårets fuktnivå.

### BRUK

Påfør 8-12g i fuktig hår og jobb inn. La virke i 2 minutter og skyll grundig.



1-2 min



Skyll ut



8-12g



SCAN FOR Å  
LÆRE MER

Tilgjengelig i 250 og 1000 ml



SCAN FOR Å  
LÆRE MER

Tilgjengelig i 200 og 1000 ml



# MOISTURE KICK

## SPRAY CONDITIONER

Intenst gjenfuktende, ikke-tyngende spray conditioner for normalt til tørt eller krøllete hår.

### DIAGNOSTIKK

Håret er tørt, sprøtt, krøllete og normalt til lett porøst.

### HVA GJØR DEN?

- Pleier og flokløser normalt til tørt, teksturert hår.
- Sammensetningen bidrar til å ivareta et optimalt fuktnivå uten å tynde.
- Mykgjør hårets overflate.
- Gir naturlig glans.
- Varmebeskyttende ved føning.

### HVORDAN VIRKER DEN?

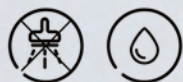
Ved å riste produktet danner den kremete fasen og vannfasen en lett emulsjon som kan fordeles i et fint lag på håroverflaten for vektløs gjenfuktning. Sammensetningen beriket med glyserol hjelper til med å balansere hårets fuktnivå.

### TIPS

Moisture Kick Spray Conditioner er perfekt til krøllete hår for gjenfuktning, gjenoppfriskning og definisjon av krøller.

### BRUK

Rist flasken grundig og spray 8-10 pump i håndkletørret hår. Style som ønsket.



Leave-in 8-10 pump



Tilgjengelig i 200 ml

## TREATMENT

Dypt gjenfuktende treatment for normalt til tørt og krøllete hår.

### DIAGNOSTIKK

Håret er tørt, sprøtt, krøllete og normalt til lett porøst.

### HVA GJØR DEN?

- Gjenfukter i dybden et normalt til tørt og teksturert hår.
- Smidiggjør.
- Sammensetningen bidrar til å ivareta et optimalt fuktnivå uten å tynde.
- Forbedrer hårets elastisitet og håndterbarhet.
- Gir sunn glans.

### HVORDAN VIRKER DEN?

Takket være den lette emulsjonsbasen trenger fuktgivende stoffer inn svært raskt og gjenfukter intenst den indre strukturen. Kationic Cell Equalizer Technology gjenfyller skader i hårets ytre lag og sikrer en smidig følelse. Glyserol bidrar til å balansere hårets fuktnivå.

### BRUK

Påfør 25-30g i håndkletørret hår og la virke i opptil 10 minutter. Skyll grundig.



5-10 min Skyll ut 25-30g



Tilgjengelig i 200 og 500 ml

# MOISTURE KICK

## CURL BOUNCE

En fyldig, gjenfuktende krem for definisjon av krøller og bølger.

### DIAGNOSTIKK

Håret er tørt, sprøtt, krøllete og normalt til lett porøst.

### HVA GJØR DEN?

- Definerer krøller i både tørt og fuktig hår.
- Sammensetningen hjelper til med å bevare et optimalt fuktnivå for en lett følelse.
- Re-aktiverer krøller.
- Gir spenst og smidighet.
- Opptil 48 timer mykgjort følelse og definisjon.
- Varmebeskyttende ved føning.

### HVORDAN VIRKER DEN?

Den pleiende gelen omslutter hårstrået og reaktiverer krøllen samtidig som fuktgivende glyserol forbedrer hårets kvalitet. Cell Equalizer mykgjør håroverflaten.

### BRUK

Jobb inn 2-5 gram i håndketrørret hår og style som ønsket.



Leave-in



2-5g



Tilgjengelig i 150 ml

## HYDRATION BALM

En lett og fuktgivende leave-in treatment for normalt til tørt hår.

### DIAGNOSTIKK

Håret er tørt, sprøtt, krøllete og normalt til lett porøst.

### HVA GJØR DEN?

- Sammensetningen bidrar til å ivareta et optimalt fuktnivå uten å tyngre.
- Forbedrer håndterbarhet med kombinert fuktgivende pleie og stylingeffekt.
- Gir naturlig glans.
- Varmebeskyttende ved føning

### HVORDAN VIRKER DEN?

Produktet gjenfukter uten å tyngre samtidig som hårets fuktnivå balanseres takket være sammensetningen med glyserol.

### BRUK

Påfør 2-5g i fuktig eller tørt hår. Leave in.



Leave-in



2-5g



Tilgjengelig i 150 ml

# VOLUME BOOST

## CREATINE

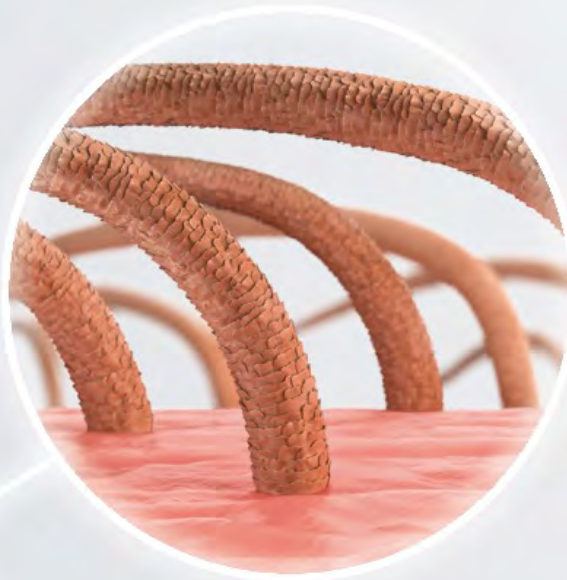
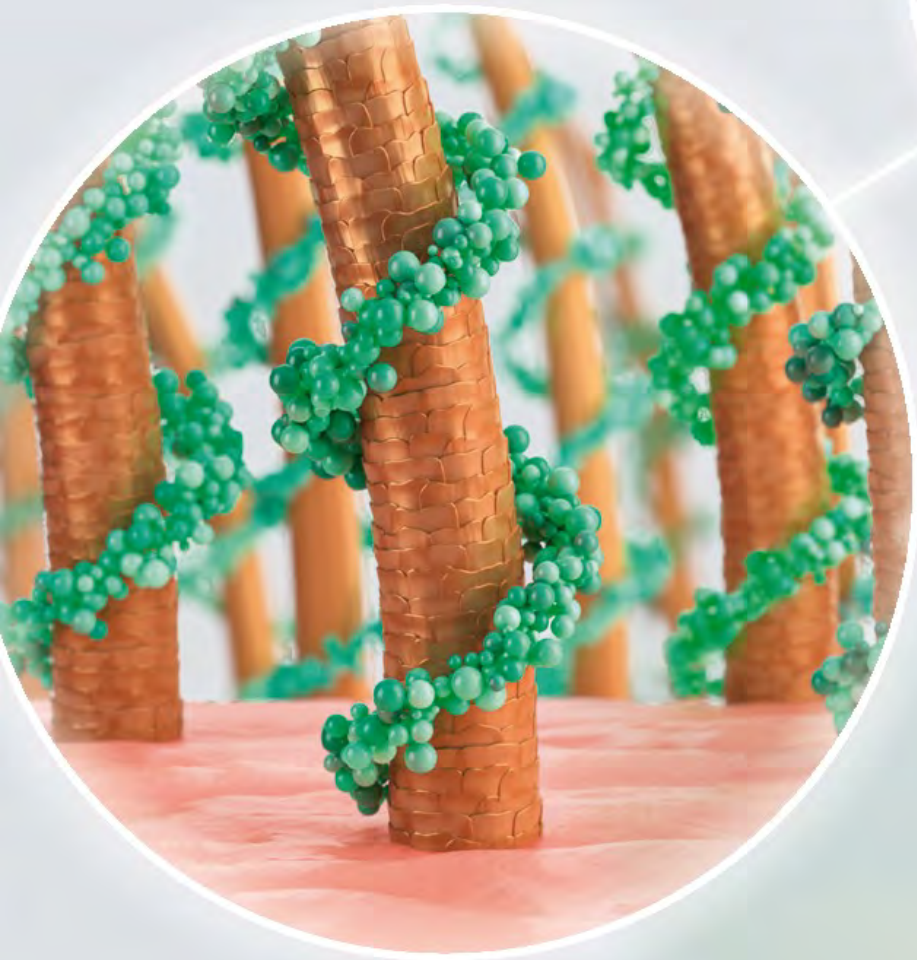
### SAMMENSATT FOR

## FINT HÅR

Volum og fylde er blant de høyeste prioriteringene for våre kunder. **Bonacure Volume Boost** med kreatin er effektiv på selv det fineste og svakeste håret. Serien forbedrer volumet i hvert enkelt hårstrå og gir varig fylde og en naturlig glans.



# VOLUME BOOST



## TEKNOLOGI

Sammensetningen med Kreatin gjenoppretter hårfibrene og kombinert med med Cell Equalizer glettes håroverflaten for smidighet, håndterbarhet, spenst og glans.

## VITENSKAPEN BAK

### VEGANSK KERATIN:

Fremstilt for å gjenfylle et skadet fiberlag ved å gjenoppbygge hårets indre struktur for tilbakeført styrke og elastisitet.

### CELL EQUALIZER TECHNOLOGY:

Gir ytterligere pleie for alle hårtyper og reparerer hvert enkelt hårstrå ved å fylle strukturelle skader, gjenoppretter elastisitet, gir styrke og glans.

### KREATIN:

Er en energizer som tilfører håret næring.

## FORDELER

- Gir volum og fylde i opptil 48 timer.
- Forbedrer volum i hvert enkelt hårstrå.
- Gir fylde, volum og spenst.
- Opptil 92% boostet volum med Perfect Foam



# VOLUME BOOST

## SHAMPOO

En rensende shampoo for tynt og fint hår.

### DIAGNOSTIKK

Håret er fint og svakt og trenger fylde.

### HVA GJØR DEN?

- Rengjør skånsomt og tilfører volum.
- Den ikke-tyngende sammensetningen forbedrer styrke og gir en fyldigere følelse.
- Motvirker statisk elektrisitet.

### TIPS

Sulfatfri shampoo kan skumme mindre, men rengjør like grundig som andre shampooer.

### HVORDAN VIRKER DEN?

Fjerner skånsomt overflødig olje og rester som kan tyngne. Pleiepolymerer forhindrer statisk elektrisitet, for bedret håndterbarhet. Emulgatorer sørger for den gellignende konsistensen samt fyldigere følelse og motstand.

### BRUK

Påfør ca 7g i fuktig hår og jobb inn. La virke i 1-2 minutter og skyll grundig.



1-2 min



Skyll ut



7g



## CONDITIONER

En ikke-tyngende gel-conditioner for fint og svakt hår.

### DIAGNOSTIKK

Håret er fint, svakt og lett porøst.

### HVA GJØR DEN?

- Pleier tynt og fint hår uten å tyngne.
- Forbedrer kambarheten.
- Sammensetningen styrker den indre strukturen og gir en fyldigere følelse.
- Motvirker statisk elektrisitet.

### HVORDAN VIRKER DEN?

Den lette gelen pleier, virker flokløsende og sammensetningen med kreatin styrker og bidrar til å gjenopprette hårets elastisitet.

### TIPS

Conditioneren er lett skummende.

### BRUK

Påfør 8-12g i fuktig hår. La virke i 1-2 minutter og skyll grundig.



1-2 min



Skyll ut



8-12g



SCAN FOR Å  
LÆRE MER

Tilgjengelig 250 og 1000 ml

Tilgjengelig i 200 og 1000 ml

# VOLUME BOOST

## PERFECT FOAM

Antistatisk skum for forbedret fylde.

### DIAGNOSTIKK

Håret er fint, svakt, lett porøst og trenger fylde.

### HVA GJØR DEN?

- Sammensetningen bidrar til å gjenopprette hårstrukturen mens den skaper en fyldigere følelse.
- Gir forbedret kambarhet.
- Tilfører fylde og stabilitet til fint hår.
- Fungerer antistatisk.
- Gir sunn glans.
- Opptil 92% boostet volum.
- Varmebeskyttende ved fønning.

### HVORDAN VIRKER DEN?

Sammensetningen med kreatin og panthenol stabiliserer og styrker håret for forbedret håndterbarhet, kambarhet, kontroll og volum. Beskytter håret mot skader fra fønning og er lett å påføre.

### BRUK

Jobb inn i håndkletørret hår og style som ønsket.



Tilgjengelig i 150 ml

# TIME RESTORE

Q10+

SAMMENSATT FOR

## MODENT & SKJØRT HÅR

Hvert hårstrå består av 95% keratin. Etterhvert som vi eldes avtar produksjonen av keratiner og håret kan bli svakt, livløst, sprøtt og tørt. Dette er grunnen til at modent hår trenger tilpasset pleie. I tillegg trenger hvitt hår mer fuktighet og behovet fremtrer tydelig.

**BONACURE Time Restore** med Q10 gir mer motstand, elastisitet, vitalitet og hjelper til med å beskytte mot synlige tegn på aldring. Resultat er et hår som ser og føles forynget, fyldigere, mykere og mer glansfullt.



# TIME RESTORE

## TEKNOLOGI

BONACURE Time Restore Complex fjerner øyeblikkelig synlige tegn på aldring samtidig som hårets naturlige keratinproduksjon stimuleres

## VITENSKAPEN BAK

### VEGANSK KERATIN:

Fremstilt for å gjenfylle et skadet fiberlag ved å gjenoppbygge hårets indre struktur for tilbakeført styrke og elastisitet.

### CELL EQUALIZER TECHNOLOGY:

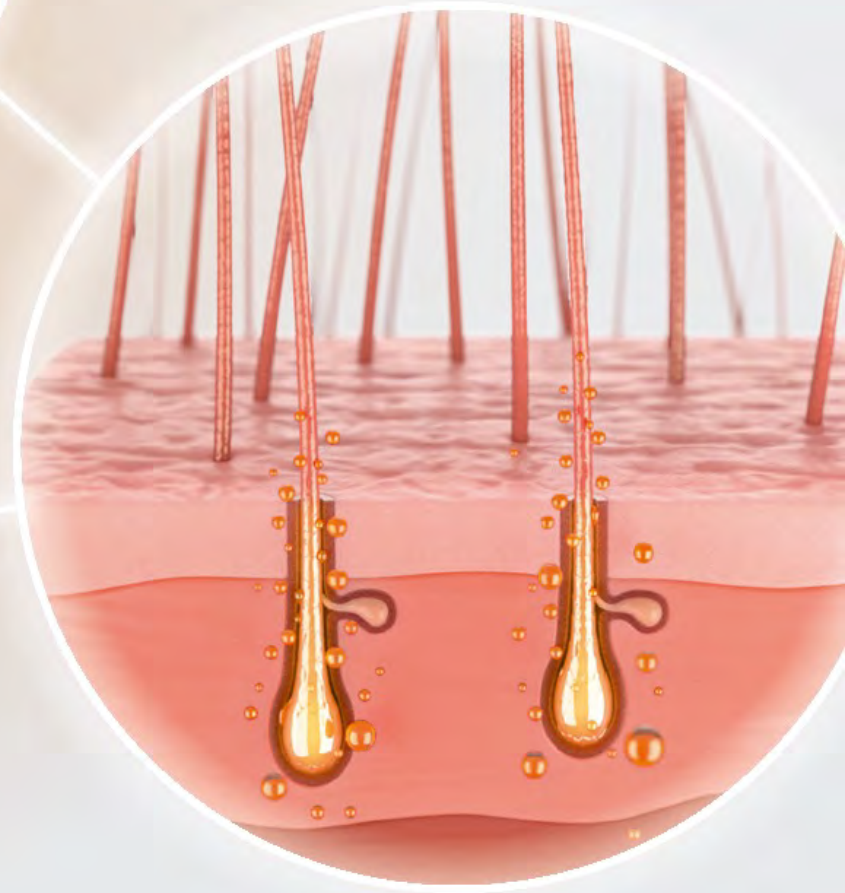
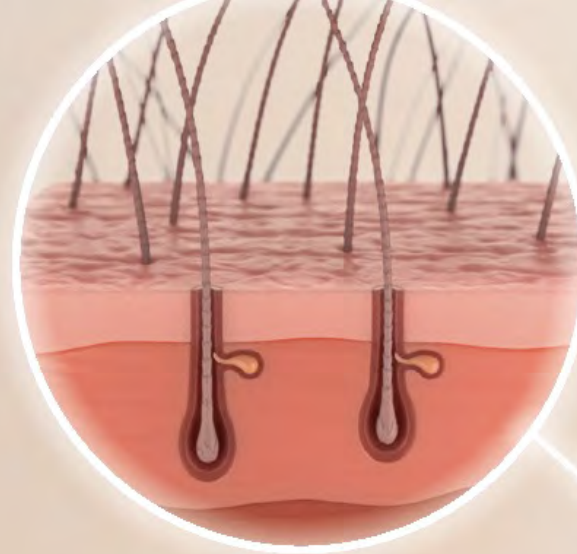
Gir ytterligere pleie for alle hårtyper og reparerer hvert enkelt hårstrå ved å fylle strukturelle skader, gjenoppretter elastisitet, gir styrke og glans.

### Q10+:

Dette høyeffektive co-enzymet finnes i alle kroppens celler og er essensielt for revitalisering av cellene. Q10+ stimulerer hårroten til å reaktivere produksjonen av de to keratinene som avtar med alder og rekonstruerer derfor den optimale strukturen for fremtidig hårvekst.

## FORDELER

- Mer elastisitet, motstandsdyktighet og vitalitet.
- Beskytter håret mot synlige tegn på aldring.
- Clay Treatment beskytter hår og hodebunn mot ytre påvirkninger ved hjelp av antioksidanter og gir opptil 48 timer gjenfuktet følelse.





# TIME RESTORE

## SHAMPOO

En skånsomt rengjørende shampoo for modent hår.

### DIAGNOSTIKK

Håret er modent, svakt, livløst, svært tørt og sprøtt.

### HVA GJØR DEN?

- Rengjør et modent hår skånsomt.
- Sammensetningen motvirker synlige tegn på aldring\* og gir et øyeblikkelig mykt og glansfullt hår.
- Styrker hårstrukturen.

### TIPS

Sulfatfri shampoo kan skumme mindre, men rengjør like grundig som andre shampooer.

### HVORDAN VIRKER DEN?

Sammensetningen med sukkertensider rengjør skånsomt hår og hodebunn og er beriket med Q10 og katione pleiestoffer som nærer den indre hårstrukturen. Samtidig mykgjøres håroverflaten og uregjerlig hår roes, mykgjøres og etterlates glansfullt.

### BRUK

Påfør ca 7g i fuktig hår. Jobb inn og skyll grundig.



1-2 min



Skyll ut



7g



## CONDITIONER

En fyldig conditioner for tørt, sprøtt, modent hår.

### DIAGNOSTIKK

Håret er modent, svært tørt og sprøtt.

### HVA GJØR DEN?

- Virker pleiende og flokløsende på modent hår.
- Sammensetningen motvirker synlige tegn på aldring\* og gir et øyeblikkelig mykt og glansfullt hår.
- Gir forbedret håndterbarhet.
- Gir glans.

### HVORDAN VIRKER DEN?

Effektive nivåer av Q10 stimulerer hårroten slik at produksjonen av to essensielle keratiner forbedres samtidig som håret mykgjøres og gjenfuktes for forbedet håndterbarhet. Cell Equalizer Technology gjenfyller skadede områder i hårets overflate og mykgjør uten å tynde.

### BRUK

Påfør 8-12g i fuktig hår og jobb inn. La virke i 1-2 minutter og skyll grundig.



1-2 min



Skyll ut



8-12g



SCAN FOR Å  
LÆRE MER

Tilgjengelig i 250 og 1000 ml



SCAN FOR Å  
LÆRE MER

Tilgjengelig i 200 og 1000 ml

\*Ved bruk av Time Restore Conditioner og Shampoo i kombinasjon.

# TIME RESTORE

## TREATMENT

En styrkende treatment for modent hår.

### DIAGNOSTIKK

Håret er modent, livløst og svært tørt og sprøtt.

### HVA GJØR DEN?

- Tilfører intens pleie til modent hår og hodebunn.
- Sammensetningen reaktiverer håret og hjelper til med å rense porene i hodebunnen.
- Beskytter hår og hodebunn mot ytre påvirkninger med virkningen fra antioksidanter.
- Opptil 48 timer gjenfuktet følelse.

### HVORDAN VIRKER DEN?

Effektive nivåer av Q10 stimulerer hårroten slik at produksjonen av to essensielle keratiner forbedres samtidig som håret mykgjøres og gjenfuktes for forbedret håndterbarhet. Panthenol gjenfukter i dybden og tilfører fornyet elasticitet og en sunn glans.

### BRUK

Påfør 25-30g i håndkletørret hår. La virke i opptil 10 minutter og skyll grundig.



5-10 min



Skyll ut



25-30g



Tilgjengelig i 200 og 500 ml

# CLEAN BALANCE

## TOCOPHEROL

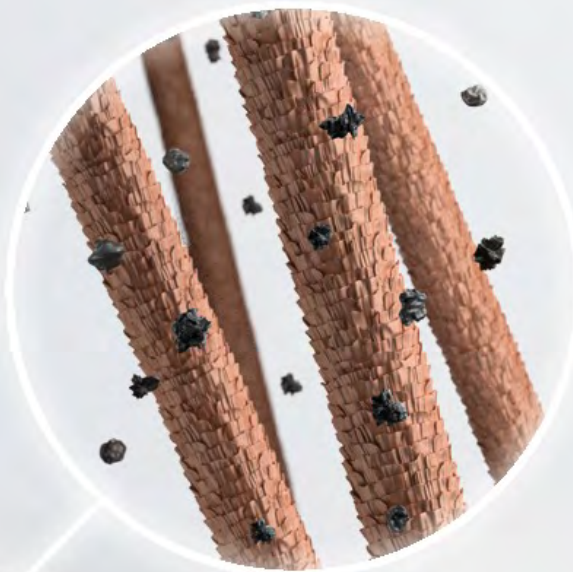
### SAMMENSATT FOR

# ALLE HÅRTYPER

Alle hårtyper er utsatt for miljøpåvirkninger, hver dag. **BONACURE Clean Balance** med Tocopherol er formulert for å fjerne produktoppbygging og beskytte håret mot frie radikaler, samt påvirkning fra forurensning. Clean Balance gir det perfekte verktøyet for å fjerne miljøgifter og skape en oppfrisket følelse i opptil 24 timer.

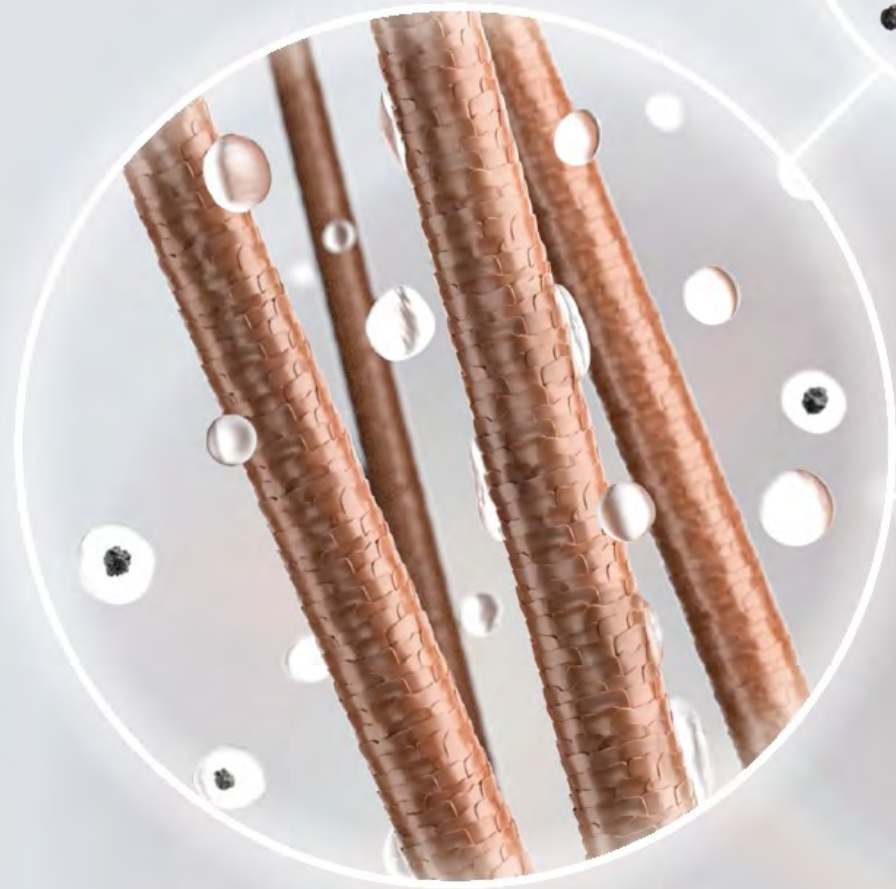


# CLEAN BALANCE



## TEKNOLOGI

Sammensetningen med Tocopherol bekjemper frie radikaler og beskytter håret mot forurensning ved å kapsle inn støv og andre partikler.



## VITENSKAPEN BAK

### VEGANSK KERATIN:

Fremstilt for å gjenfylle et skadet fiberlag ved å gjenoppbygge hårets indre struktur for tilbakeført styrke og elastisitet.

### CELL EQUALIZER

#### TECHNOLOGY:

Gir ytterligere pleie for alle hårtyper og reparerer hvert enkelt hårstrå ved å fylle strukturelle skader, gjenoppretter elastisitet, gir styrke og glans.

### TOPCOPHEROL:

Motvirker aktivt frie radikaler, forurensninger og beskytter hårfiberet mot skader.

## FORDELER:

- Fjerner miljøgifter, produktrester og andre urenheter.
- Opptil 24 timer oppfrisket følelse med Anti-Pollution Water.

# CLEAN BALANCE

## SHAMPOO

Rensende shampoo for alle hårtyper.

### DIAGNOSTIKK

Håret utsettes for daglige forurensninger og trenger ukentlig rensing.

### HVA GJØR DEN?

- Rengjør skånsomt og svært grundig.
- Sammensetningen rengjør i dybden og fjerner effektivt produktavleiringer og rester.
- Forbereder håret på kjemiske behandlinger.

### HVORDAN VIRKER DEN?

Den dyptrensende sammensetningen med Tocopherol fjerner forurensninger og produktrester og beskytter håret mot frie radikaler.

### TIPS

Sulfattfri shampoo kan skumme mindre, men rengjør like grundig som andre shampooer.

### BRUK

Brukes én gang i uken. Påfør ca. 7g og jobb inn i fuktig hår. La virke i 1-2 minutter og skyll grundig. Gjenta om nødvendig.



1-2 min



Skyll ut



7g



## ANTI-POLLUTION WATER

Effektivt beskyttende spray mot ytre påvirkninger fra forurensninger.

### DIAGNOSTIKK

Håret utsettes for daglige forurensninger og trenger daglig beskyttelse.

### HVA GJØR DEN?

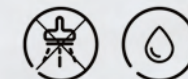
- Sammensetningen bekjemper effekten av ytre miljøpåvirkninger og virker pleiende og fuktgivende.
- Den lette, vannaktige teksturen danner et tynt lag på håroverflaten som beskytter mot oppbygging av forurensninger.
- Brukes før føning og som en siste finish etter styling
- En oppfrisket følelse i opptil 24 timer
- Varmebeskyttende ved føning

### HVORDAN VIRKER DEN?

Den lette sammensetningen med Tocopherol motvirker påvirkningen fra frie radikaler og danner et tynt, beskyttende lag på håroverflaten for maksimal beskyttelse mot ytre miljøpåvirkninger.

### BRUK

Spray 8-10 pump jevnt gjennom fuktig eller tørt hår. Skal ikke skylles ut.



Leave-in 8-10 pump



SCAN FOR Å  
LÆRE MER

Tilgjengelig i 250 og 1000 ml

Tilgjengelig i 150 ml



## NYE BONACURE CLEAN PERFORMANCE

Med en arv på 124 år av gjennombrudd innen hårpleie presenterer Schwarzkopf Professional den første pleieserien med optimal ren ytelse.

Et hårpleiesystem med avansert teknologi for helt enkelt perfekt hår:

**NYE Bonacure Clean Performance.**

bc  
BONACURE