

IGORA VIBRANCE  
TEKNISK MANUAL

  
Schwarzkopf  
PROFESSIONAL

Be the Colourist  
you want to be

*Together. A passion for hair.*

Med **IGORA VIBRANCE** er det alltid

# MORE TO CREATE.

Med sin uendelige fargepalett, mange behandlingsalternativer, fleksible bruksområder og stadig utviklende teknikker er **IGORA VIBRANCE** den rette fargen for alle frisører som aldri slutter å utforske, utvikle seg og skape.

**#MOREVIBRANCE**



OR FEMURE  
M  
OR  
MORE  
RE



\*Sammenlignet med tidligere IGORA VIBRANCE, krever lokale gjenvinningsmuligheter og levering i gjenvinningsstrømmen. \*\*Sjekk lokale gjenvinningsmuligheter.

**FLERE** behandlingsalternativer  
for alle hårtyper\*

for maksimal fleksibilitet

**FLERE** natur & pastellnyanser\*

som komplimenterer det  
eksisterende utvalget

**MER** pleie i alle blonde tonere\*

takket være Integrated Bonding  
Technology for minnert antall  
knekte hårstrå

**MER** bærekraftig emballering\*

resirkulert plast og papir  
designet for å være fullt  
resirkulerbart\*\*

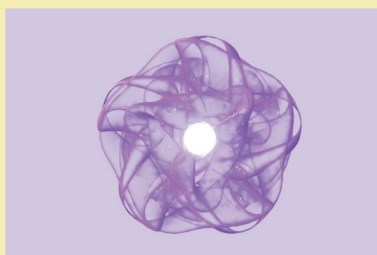
**SAMME**, kjente ytelse

den ikoniske sammensetningen  
med Moisture Protecting  
Complex gir mer glans og mer  
pleie

# MOISTURE PROTECTING COMPLEX MED AQUAXYL™ I HELE SYSTEMET

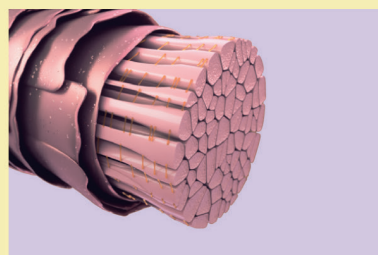
Fuktighetsbeskyttelse med **AQUAXYL™ Technology** finnes i alle **IGORA VIBRANCE**-nyanser og beskytter håret under fargeprosessen. Den innovative teknologien kontrollerer hårets indre fuktighetsnivå og stabiliserer hvert enkelt hårstrå - dette beskytter håret og skaper et rent lerret for et jevnt fargeresultat

1



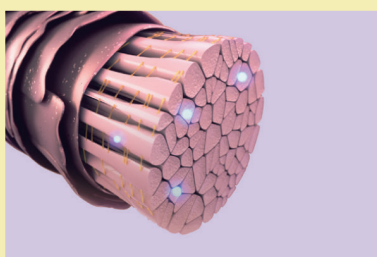
Sammensetningen med **AQUAXYL™** stabiliserer det indre fuktighetsnivået i håret gjennom en kombinasjon av sukkermolekyler og vitaminer.

2



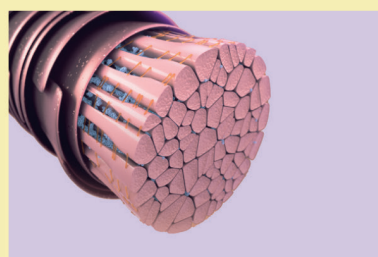
Hjelper til å kontrollere hårets indre fuktighetsnivå under virketiden og stabiliserer den indre strukturen.

3



Dette "Anti-dehydreringsskjoldet" i kombinasjon med en lav konsentrasjon av alkaliserende midler (MEA) \*\*\* skaper et rent lerret for et jevnt fargeresultat og beskyttelse

4



Den alkoholfrie sammensetningen er beriket med vitamin B3 og B5 hjelper til med å beskytte og jevne ut håroverflaten for perfekt glans.

\*\*\* MEA= Monoethanolamine

## FIBREBOND TECHNOLOGY I PASTELLENE

De nye Pastel Toner formuleringene med balanserte pigmenter og integrert **FIBREBOND-teknologi** for redusert antall knekte hår og sunne blonde resultater. **Fibrebond-teknologien** er utviklet for å beskytte håret fra innsiden ved å skape et beskyttende lag rundt hårets bindinger og opprettholder hårets styrke og elastisitet.



# IGORA NUMMERERINGS SYSTEM

# 7 - 57

Systemet er basert på en kombinasjon av tall. Tallet foran streken (7-57):

**Indikerer optimal tonehøyde å benytte nyansen på.**

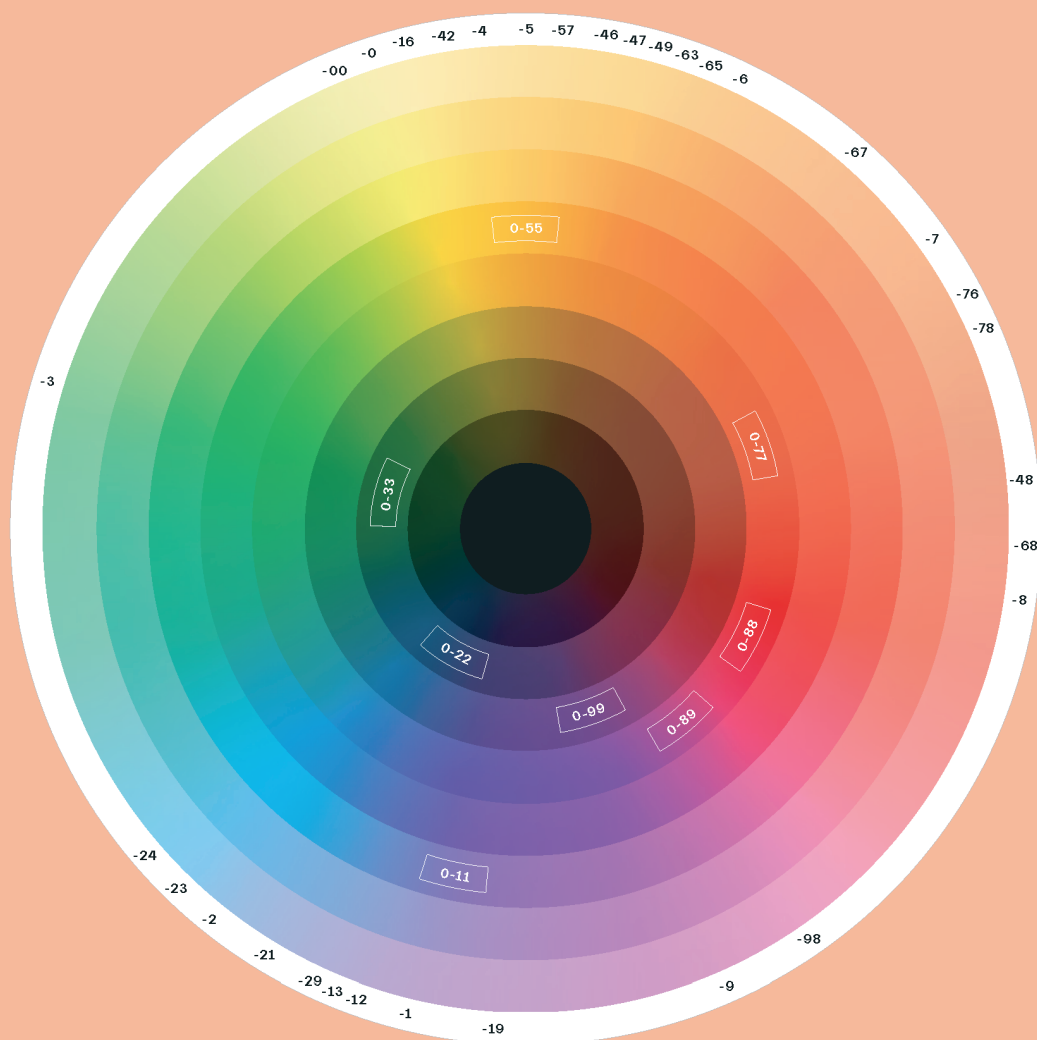
Tallet (tallene) etter streken (7-57): Første tall etter streken gir **den primære toneretningen**. Det andre tallet etter streken viser **den sekundære toneretningen** eller tallet null som indikerer en nøytral nyanse for kamuflering av hvitt.

## Tonehøyde:

- 1 Sort
- 3 Mørk brun
- 4 Brun
- 5 Lys brun
- 6 Mørk blond
- 7 Blond
- 8 Lys blond
- 9 Ekstra lys blond

## Toneretning:

- 0 Natur (nøytral)
- 1 Cendré (blå/fiolett)
- 2 Ask (blå)
- 3 Matt (grønn)
- 4 Beige (dempet gylden)
- 5 Gylden (gylden)
- 6 Sjokolade (varm brun)
- 7 Kobber (orange)
- 8 Rød (rød)
- 9 Lilla (lilla)



## IGORA VIBRANCE

fargesirkel gir en klar oversikt over hver **IGORA VIBRANCE**-nyanse og hvilken del av spekteret den faller inn under slik at det blir lett å formulere en skreddersydd nyanse for alle kunder.

# SORTIMENTS OVERSIKT

Naturals	Cendrés & Cools				Beige & Golds				Chocolates				Reds		Pastels		Boosters		
9-0	9-00	9-1	9-12		9-24	9-4	9-42		9-55	9-57		9-65		9-7		9.5-1	10-1	0-11	0-00
8-0	8-00	8-11	8-19					8-46								9.5-11	10-12	0-22	
7-0	7-00	7-1		7-21	7-24	7-4	7-42	7-48	7-55	7-57		7-65		7-77	7-88	9.5-19	10-19	0-33	
6-0	6-00	6-12	6-16	6-23				6-46		6-6	6-63		6-68		6-78	6-99	9.5-21	10-4	0-55
5-0	5-00	5-1	5-16	5-21		5-4			5-5	5-57		5-65	5-67	5-7	5-88	9.5-29	10-5	0-77	
4-0	4-00	4-13		4-33				4-46		4-6			4-68			9.5-4		0-88	
3-0	3-00															9.5-46		0-99	
1-0																9.5-47		0-89	
																9.5-49			
																9.5-5			
																9.5-98			

● IGORA ROYAL ● IGORA COLOR10 ● IGORA ZERO AMM

	Natur, Cendré og Beige: -0, -1, -4	Natur Extra: -00	Motenyanser: -2, -3, -5, -6, -7, -8, -9	Pasteller: 9.5-, 10-	Boostere: 0-	Clear med activator: 0-00
<b>Hva er de?</b>	Nøytrale til kalde nyanser med opptil 50% kamuflering av hvitt hår	Intenst pigmenterte naturnyanser med opptil 70% kamuflering av hvitt hår	Fylldige og intense farger med intense toneretninger	Pastellnyanser for å skape levende pasteller og toninger på tonehøyde 9 og lysere underlag	<b>Nøytralisatorer:</b> Gir kalde toneretninger <b>Fashion:</b> Booster motenyanser på alle tonehøyder	<b>Pure Gloss:</b> Intensiverer en naturlig farge <b>Diluter:</b> Reduserer pigmentmengden i en pigmentert nyanse
<b>Behandling</b>	Color Melt / Dualpåføring, Glossing, Nøytralisering	For behandling av ubehandlet hår og ettervekst	Color Melt / Dualpåføring, Glossing, Toning	Pastel Toning, Nøytralisering/korrigerings	Fashion Toning, Pastelltoning, Forpigmentering	Glossing og uttynning
<b>Kamuflering av hvitt</b>	Opptil 50%	Opptil 70%	Opptil 50%	/	/	/
<b>Varighet</b>	Opptil 25 shampooeringer	Opptil 25 shampooeringer	Opptil 25 shampooeringer	Opptil 12 shampooeringer med 9.5- og 6 med 10-	Opptil 12 shampooeringer	Opptil 4 vask

# AVGJØRE RIKTIG NYANSE

Alle nyansen vises på optimalt **utgangspunkt**, indikert av tallet foran streken, for resultater like som på fargeprøven\_

- Identifiser naturlig tonehøyde, toneretning og tekstur for valg av riktig **IGORA VIBRANCE Activator**
- Identifiser hvithårsandel for å avgjøre blandingsforholdet mellom **Natur** og **Mote**-nyanse
- Identifiser fargen i lengder og spisser (tonehøyde og toneretning) for å velge rett nyanse for underlaget

**Tips:**  
IGORA VIBRANCE kan oppleves mørkere mens den virker. Tonehøyden matcher uansett fargens nummerering.

# VELGE RETT KONSISTENS

**IGORA VIBRANCE Activator Systemet** gjør det mulig å velge mellom en farge med gel- eller kremkonsistens



**IGORA VIBRANCE Activator Gel 1.9% | 6 Vol.** inneholder hjelpestoffer som endrer den flytende fargen til en gel for raske behandlinger ved vasken.

**IGORA VIBRANCE Activator Lotions 1.9% | 6 Vol. and 4% | 13 Vol.** inneholder hjelpestoffer som forandrer den flytende fargen til en kremet fargekrem for presis, enkel og rask påføring med pensel.

**IGORA VIBRANCE** er laget med et enkelt blandingsforhold på 1:1



# ACTIVATOR STYRKE & BLANDING

Blandingsforhold	Activator styrke	Lysning	Bruk	Virketid
<b>1:1</b>	1.9%   6 Vol.	Ingen	<ul style="list-style-type: none"> <li>- Color Melt / Dualpåføring</li> <li>- Oppfriskning av lengder og spisser</li> <li>- Pastelltoning og nøytralisering</li> <li>- Glossing</li> <li>- Farge mørkere</li> <li>- Opptil 30% kamuflering av hvitt hår</li> </ul>	5-20 min
	4%   13 Vol.	Lett lysning (opptil 1 tonehøyde på lyse underlag)	<ul style="list-style-type: none"> <li>- Color Melt / Dualpåføring</li> <li>- Oppfriskning av lengder og spisser</li> <li>- Maksimal intensitet på motenyanser</li> <li>- Kamuflering av hvitt opptil 50% med Natur &amp; Motenyanser og opptil 70% med Natur Extra.</li> </ul>	

# GUIDE FOR KAMUFLERING AV HVITT



Hvithårsandel	Nyansevalg	Activator Styrke	Virketid
0-30%	Natur og motenyanser kan benyttes alene	1.9%   6 Vol.	20 min
30-50%	Natur og motenyanser kan benyttes alene	4%   13 Vol.	
50-70%	Bland Natur Extra med motenyanser (kun ettervekstbehandlinger)	4%   13 Vol.	
70-100%	Bruk IGORA ROYAL (permanentfarge fra Schwarzkopf Professional)		30-45 min

## BLANDING MED BOOSTERE

### NØYTRALISERENDE BOOSTERE

0-11, 0-22, 0-33

Nøytraliserende tilsetninger for kalde fargerresultater



BLANDING 1:1

IGORA VIBRANCE BOOSTER + IGORA VIBRANCE NYANSE

IGORA VIBRANCE ACTIVATOR GEL ELLER LOTION

### INTENSITET

	SOFT	MEDIUM	INTENS	
TONEHØYDE	9 8	BLANDING 1:60 1 g + 60 g	BLANDING 1:30 2 g + 60 g	BLANDING 1:20 3 g + 60 g
	7 6	BLANDING 1:20 3 g + 60 g	BLANDING 1:12 5 g + 60 g	BLANDING 1:10 6 g + 60 g
	5 4 3 1	BLANDING 1:6 10 g + 60 g 10 g + 60 g	BLANDING 1:5 14 g + 60 g 13 g + 60 g	BLANDING 1:4 15 g + 60 g 15 g + 60 g

### FASHION BOOSTERE

0-55, 0-77, 0-88, 0-89, 0-99

Additiver for å booste intensitet i en motenyanse



BLANDING 1:1

IGORA VIBRANCE BOOSTER + IGORA VIBRANCE NYANSE

IGORA VIBRANCE ACTIVATOR GEL ELLER LOTION

### INTENSITET

	SOFT	MEDIUM	INTENS	
LEVEL OF DEPTH	9 8	BLANDING 1:20 3 g + 60 g	BLANDING 1:12 5 g + 60 g	BLANDING 1:10 6 g + 60 g
	7 6	BLANDING 1:10 6 g + 60 g	BLANDING 1:7 9 g + 60 g	BLANDING 1:5 12 g + 60 g
	5 4 3 1	BLANDING 1:4 15 g + 60 g 15 g + 60 g	BLANDING 1:3.5 18 g + 60 g 18 g + 60 g	BLANDING 1:3 20 g + 60 g 20 g + 60 g



# MORE MORE MORE

## FORPIGMENTERING

Forpigmentering anbefales når ønsket målnyanse er 2 eller flere tonehøyder mørkere, eller for å sikre ønsket nyanse på porøst (lysnet) hår.

Valgt forpigmentering avhenger av ønsket tonehøyde på **IGORA ROYAL** eller **IGORA VIBRANCE** målnyanse.

Målnyansens tonehøyde	Anbefalt IGORA VIBRANCE nyanse	Activator	Blanding
8- Lys blond 7- Blond	0-55 Booster	1.9%   6 Vol.	1:1
6- Mørk blond 5- Lys brun	0-77 Booster		
4- Brun 3- Mørk brun 1- Sort	0-88 Booster		

**SKYLLING:** Etter endt virketid tilføres en liten mengde varmt vann, fargen emulgeres forsiktig og skylles grundig til vannet er klart. Tørk og fortsett behandlingen

## BEHANDLINGER OG TEKNIKKER

Klassiske fargeteknikker og behandlinger som **underbygger og forbedrer dine fargebehandlinger**

Behandling/Teknikk	Activator Gel	Activator Lotion
<b>COLOR MELT / DUALPÅFØRING</b> - Påfør i tørt hår - Påfør IGORA ROYAL på ettervekst og la virke i 10-20 minutter - Påfør IGORA VIBRANCE jevnt gjennom lengder og spisser og la virke i ytterligere 10-20 minutter	Frisk opp lengder og spisser mens etterveksten farges inn	- Frisk opp lengder og spisser mens etterveksten farges inn - Jevn ut fargen fra rot til spiss
<b>GLOSSING / FULLHODEPÅFØRING</b> - Påfør i håndkletørret hår - Del inn hodet i 4 paneler - Påfør jevnt fra etterveksten gjennom lengder og spisser - La virke i 10-20 minutter	- Forsterk, berik, endre, match, ton ned eller intensiver naturlig eller farget hår - Skap dybde i ettervekstområdet på lysere naturlige utgangspunkt	- Forsterk, berik, endre, match, ton ned eller intensiver naturlig eller farget hår
<b>CLEAR 0-00</b> <b>Glossing Service/After Colour Service:</b> - For å booste glans, påfør produktet uten aktivator fra rot til spiss - La virke i 5-20 minutter <b>Tynne ut:</b> - Tilfør ønsket mengde Clear 0-00 i ønsket IGORA VIBRANCE nyanse - Tilfør lik mengde aktivator slik at blandingsforholdet på 1:1 ivaretas	- Tynn ut IGORA VIBRANCE nyanser - Skap Pastelltoner - Frisk opp matte lengder og spisser	
<b>BLOND TONING</b> - Lysne håret til tonehøyde 9 eller lysere - Påfør IGORA VIBRANCE Toner jevnt fra rot til spiss i håndkletørret hår - La virke i 5-20 minutter. Følg med på utviklingen underveis	- Nøytraliser uønskede toneretninger - Tilfør en pastellnyanse på lysnede underlag	
<b>BLOKKFARGER ELLER FRIHÅNDSTEKNIKK</b> - Påfør i tørt hår - Jobb med ønsket teknikk og isoler farge med folie - La virke i 10-20 minutter		- Forsterk, berik, endre, match, ton ned eller intensiver naturlig eller farget hår
<b>KAMUFLERING AV HVITT HÅR</b>	Kamufler opptil 30%	Natur og motenyanser gir opptil 50% kamuflering og Natur Extraopptil 70% *
<b>FARGE MØRKERE</b>	For å farge mørkere på porøse lengder og spisser (2 tonehøyder eller mer)	
<b>SKYLLING:</b> Etter endt virketid tilføres en liten mengde varmt vann, fargen emulgeres forsiktig og skylles grundig til vannet er klart. Fortsett med anbefalt Post Color Treatment, se side 16.		

MORE MORE MORE  
M MORE MORE

OPPDAG DE NYE BEHANDLINGENE  
MED IGORA VIBRANCE PÅ DE  
NESTE SIDENE

# LIVED-IN BLONDE



Se full tutorial

Den softe og delikate kombinasjonen av mørkere bunn med lysere lengder og spisser resulterer i et fargerresultat med lavt vedlikehold. Et imponerende, ubesvært naturlig eller dristigere utseende som gir dimensjon til håret med allsidigheten til å matche ulike hudtoner.



*"Denne looken er et must for å tilføre glød til håret, uten å miste det naturlige. Mine kunder elsker alltid når jeg jobber med mørkere og lysere nyanser og en mer markert ramme rundt ansiktet for å oppnå det ønskede resultatet!"*



Maria Roberts  
@mariaroberts25



Shawna Russell  
@hairbyshawna\_russell

*"Blondt hår er tidløst. Med teknikker som micorslicing, tip outs og root tap for en klassisk og klar blond."*



*"Jeg tilpasset tre skreddersydde fargeblandinger og la dem visuelt lag på lag for å skape et sømløst, flerdimensjonalt resultat, samtidig som jeg fremhevet modellens naturlige tekstur og bevegelse, for å skape en lived-in, naturlig og levende look."*



Grace Dalglish  
@gracedalgleishx

# COLOR MELT

Klassisk dualpåføring med **IGORA ROYAL** på etterveksten og **IGORA VIBRANCE** gjennom lengder og spisser.



Se full  
tutorial



Brendnetta Ashley  
@edgybgirl

*“Krydre looken din med denne rødlige balayagen. Begynn med å lysne krøllene og tilfør dybde ved ettervekstområdet samtidig som du tilfører en variasjon av røde toner i resten av håret.”*

IGORA VIBRANCE passert perfekt for behandling av **krøllede hår** siden den ivaretar spenst, krølltegning, forbedrer fuktnivået og gir glans

# GLOSSING



Fullhodepåføring med **IGORA VIBRANCE** for å berike, forsterke, endre, matche, tone ned eller intensivere fargebehandlet hår.

Se full tutorial

*“Ved å leke med hennes naturlige hårfarge og en kombinasjon av kobbertoner fremheves glansen og hennes lyse hudfarge.”*



Aleksandar Dramicanin  
@aleksandar\_dramicanin



*“Min endelige look var en ubesvært, levende brunett med dimensjon. Perfekt for enhver kunde som ønsker dybde samtidig som de beholder et trendy og enkelt vedlikeholdbart utseende!”*



Maggie Hancock  
@maggiemh



*“For denne looken valgte jeg å tilføre en hint av delikat rosa for å vise frem Vibrances allsidighet. Jeg kan skape softe motenyanser ved å tilpasse fargene ved hjelp av booster-nyansene.”*



Linh Phan  
@bescene



*“Lag på lag med to nyanser: en lys sjokoladebrun og myk beige blond innenfor en mørk jordfarget brun base for å skape en kald glans over paneler av lys.”*



Lesley Jennison  
@lesleyjennison



# ETTERBEHANDLING I SALONG

Gi dine kunder den beste fargeopplevelsen med våre **Colour Enablers**



Colour Enablers lar deg tilpasse fargebehandlingene dine for enhver kundes behov:

**STEG 1** Skap et perfekt lerret for hårfarge (Bond Enforcing Color Remover og Hair Primer)

**STEG 2** Beskytt hår, hodebunn og hud under fargebehandlingen (Skin Protect, Scalp Protect og Bond Booster)

**STEG 3** Forsegl håret etter fargebehandlingen (Hair Sealer)

# ETTERBEHANDLING AV FARGET HÅR HJEMME

**Shampooner med  
BC BONACURE pH 4.5 Color  
Freeze**

**Shampooner  
FIBRE CLINIX TRIBOND or  
VIBRANCY**

**TIPS**  
For å ivareta fargen lengst mulig, sørg for at kunden har fargebeskyttende produkter fra **BC BONACURE pH 4.5 Color Freeze**



# ELLER

**TIPS**  
For å ivareta fargen lengst mulig, sørg for at kunden har fargebeskyttende produkter fra **FIBRE CLINIX VIBRANCY**



Bruk **BC BONACURE pH 4.5 Colour Freeze** Conditioner or Treatment for langvarige, intense fargeresultater.

Bruk **FIBRE CLINIX TRIBOND or VIBRANCY** Conditioner or Treatment for langvarige, intense fargeresultater.

**Frisk opp eller nøytraliser med CHROMA ID**

Alle fargepigmenter kan falme og endre seg over tid. Chroma ID er vårt semi-permanente toningssystem med integrert bonding-teknologi som matcher våre **IGORA VIBRANCE** tone-retninger, for å forlenge fargen hjemme.

Bruk Chroma ID mellom fargene for å friske opp matte lengder og ender, og for å øke holdbarheten til **IGORA VIBRANCE**.

- Påfør jevnt gjennom nyvasket, håndkletørret hår
- La virke i 5-10 minutter. Følg med på utviklingen
- Skyll grundig til vannet er klart



# KONSULTASJON

Uansett valgt **look og teknikk**, starter alle behandlinger med en konsultasjon.

Gjør hvert salongbesøk til en opplevelse for din kunde - fra det øyeblikket de ankommer, til de går ut døren. Schwarzkopf Professional signaturkonsultasjon er designet for å styrke frisørene i deres daglige arbeid. Den tilbyr en systematisk tilnærming til kundekommunikasjon og behandlingstilbud og sikrer tilpasset hjemmevedlikehold for å ivareta perfekt hårkvalitet til neste salongbesøk



# 1

## FARGEBEHOV

Uavhengig av kundens livsstil og alder, start den første samtalen ved å bruke åpne spørsmål. Bruk disse spørsmålene til å oppmuntre klienten til å gi deg informasjon, lytt til deres bekymringer og ønsker og løs dem med din hands-on ekspertise.

# 2

## DIAGNOSTIKK

Diagnosen danner grunnlaget for behandlinger og anbefalinger for hjemmepleie. Definer hårtypen, porøsitetsnivået og strukturen, samt nåværende hårfarge og prosentandel hvitt hår. For å fullføre analysen, observer klientens hodebunnstilstand.

# 3

## PÅFØRING

En presis og profesjonell fargepåføring er en av nøkkelfordelene som vil holde dine kunder lojale mot salongen

# 4

## ETTERBEHANDLING

Avslutt den oksidative prosessen og legg innsats i etterbehandlingen! Stabiliser håret med Schwarzkopf Professional Hair Sealer, velg et passende Schwarzkopf Professional Care-regime og forklar alle trinnene til kunden din. Når etterbehandlingen er påført, sørg for at håret er dekket fra rot til spiss for å jevne ut pH-nivået etter farging.

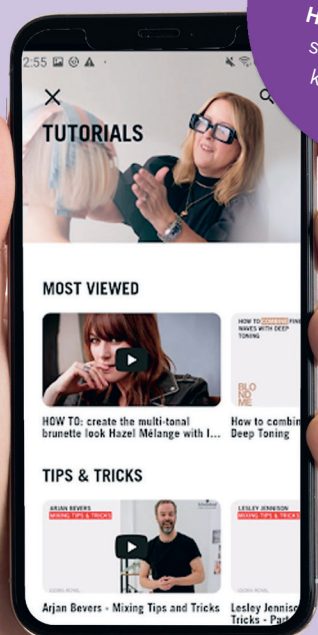
# 5

## IVARETAGELSE HJEMME

Anbefal Schwarzkopf Professional-hårpleieprodukter som matcher salongbehandlingen og er basert på individuelle hårbehov og livsstil. Dette vil hjelpe kunden med å opprettholde salongresultatene hjemme til neste salongbesøk. For å forlenge fargen, tilby dedikerte Chroma ID hjemmemasker som perfekt matcher IGORA VIBRANCE-fargesortimentet.

### TIPS:

Bruk Schwarzkopf Professional House of Color App som en guide for konsultasjonen





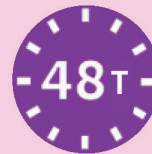
# ALLERGI TEST

En allergitest skal alltid **utføres 48 før fargebehandlingen**.

**Hva du trenger for å utføre testen:** Bomullspinner eller trepinne, tørkepapir, tallerken/liten tallerken (ikke bruk metallgjenstander).

- **Gjør klar blandingen.** Ta en liten mengde developer med bomullspinneren/trepinnen og legg den på tallerkenen.
- **Tilsett omtrent samme mengde fargekrem** på tallerkenen og bland begge med bomullspinneren til en homogen blanding.
- **Påfør en liten mengde av blandingen** i et tynt og jevnt lag på et område på 2x2 cm på innsiden av underarmen. La produktet virke på huden i 45 minutter. Ikke dekk til eller rør ved produktet.
- **Unngå kontakt med klær**
- **Lukk igjen flaskene med farge og developer**
- **Etter 45 minutter vaske** testområdet og tørkes forsiktig med et papirhåndkle
- Om **kunden opplever noen forandringer i huden** slik som kløe, rødhet eller hevelse i løpet av de neste 48 timene må området skylles, **fargebehandlingen må ikke utføres og lege må kontaktes**
- Denne testen representerer en viktig forholdsregel som har vist seg å være pålitelig når den utføres under de angitte forholdene. Imidlertid må du være klar over at selv om en allergitest er gjennomført uten symptomer, kan klienten fortsatt oppleve en allergisk reaksjon ved farging av håret.

**Allergitesten gir ingen garanti for å unngå fremtidige allergiske reaksjoner.**



MORE

# NYANSEUTVALG

Naturals			Cendrés and Cools				Beige & Golds					

● IGORA ROYAL    
 ● IGORA COLOR10    
 ● IGORA ZERO AMM



Chocolates				Reds				Pastels		Boosters	
	9-65			9-7				9.5-1	10-1	0-11	0-00
								9.5-11	10-12	0-22	
	7-65			7-77		7-88		9.5-19	10-19	0-33	
6-63			6-68		6-78		6-99	9.5-21	10-4	0-55	
	5-65	5-67		5-7		5-88		9.5-29	10-5	0-77	
			4-68					9.5-4		0-88	
								9.5-46		0-99	
								9.5-47		0-89	
								9.5-49			
								9.5-5			
								9.5-98			

