



Schwarzkopf
PROFESSIONAL

bc
BONACURE

EXPERT
REFERENCE
BOOK

Together. A passion for hair.

INNHOOLD

Intro

- BC Bonacure Manifest
- BC Teknologi med inspirasjon fra hudpleie
- BC Bonacure Teknologi
- BC Bonacure Pleie

BC Subranges

- Peptide Repair Rescue
- pH 4.5 Color Freeze
- Hyaluronic Moisture Kick
- Collagen Volume Boost
- Q10+ Time Restore
- Keratin Smooth Perfect
- Deep Cleansing Shampoo

BC Specialists

- Q10+ Excellium
- Fibre Force
- Scalp Genesis
- Sun Protect

Bakgrunnsinformasjon

Ordbok



AVANSERT TEKNOLOGI. ENKEL SKJØNNHET.

Grunnlaget for ethvert kundeforhold som en frisør etablerer er **tillit**

... **Tillit** til at kunden vil få den beste servicen ved hvert besøk.

... **Tillit** til at frisøren benytter de beste produktene tilgjengelig i markedet.

... **Tillit** til at kunden vil forlate salongen og føle seg vakker både på innsiden og utsiden

Med en historisk arv av 120 år med banebrytende hårpleieteknologi presenterer Schwarzkopf Professional en ny total pleieopplevelse som benytter avansert teknologi for enkelt og allikevel vakkert hår.

Nye BC Bonacure

Med BC Bonacure gir vi en skreddersydd pleieserie tilpasset for enhver kunde
Vi tror på å:

... å gi frisøren den mest avanserte teknologien basert på ingredienser inspirert av hudpleie

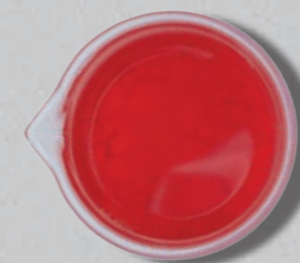
... at skjønnhet er en følelse, skjønnhet er ekte, skjønnhet er enkelt, skjønnhet er selvsikkerhet

Med nye BC Bonacure: **#BELIEVEINCONFIDENCE**

HVA HANDLER BC OM

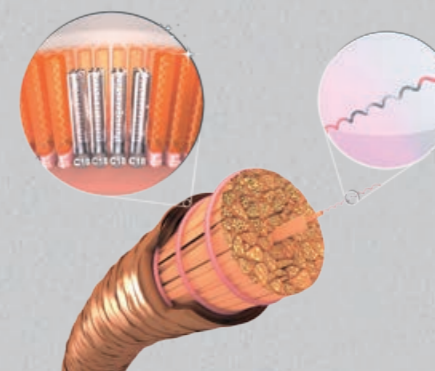
Hudpleieinspirerte Teknologier

Hver BC undergruppene er utviklet med en unik hudpleieinspirert ingrediens rettet mot hver hårtype som keratin og peptider som er kjent for å være en viktig del av sunt hår



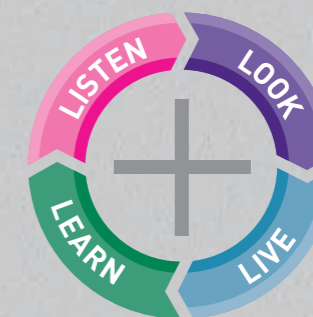
Patentert Teknologi

Cell Perfector Technology er en patentert innovasjon i hjertet av hvert BC Bonacure-produkt som markerer en fantastisk milepæl innen gjenoppbyggende pleie.



BC Care Culture

Vår BC Care Culture er en signatursalongprosess med konsultasjon, diagnose, terapi og anbefaling som setter vakkert hår i sentrum av skreddersydde opplevelser.



Skreddersydde Pleieopplevelser

Hjertet i en ny pleieopplevelse for dine kunder og drivkraften bak en lukrativ, ny inntektskilde til salongen, Våre skreddersydde behandlinger gir deg alt du trenger for å oppnå perfekt hår.



PH 4.5
COLOR FREEZE

HUDPLEIEINSPIRERTE TEKNOLOGIER



Peptider

I hudpleie er peptider vanligvis knyttet til feilfri hud og anti-aldring. Peptider er kortkjedede aminosyrer og byggesteinene i proteiner som Elastin, Kollagen og Keratin, som blant annet er ansvarlige for hudens elastisitet. Selvfølgelig spiller de også en viktig rolle i hårpleie siden hår er 85-95% keratin. BC Peptide Repair Rescue-serien er utviklet for å gjenfylle det skadede fiberlaget ved å gjenoppbygge hårets indre struktur og gjenopprette styrke og elastisitet.

Hyaluronsyre

Hyaluronsyrederivat er mye brukt i hudpleie, kjent for sine fyldegivende egenskaper og er et effektivt pleiestoff for langvarig fuktighet. Hyaluronsyre har evnen til å tiltrekke seg og holde på fuktighet, slik at huden blir pleiet og smidig. Også i hårpleie spiller Hyaluronsyren en viktig rolle. BC Hyaluronic Moisture Kick sammensetninger er utviklet for å gjenopplive tørt hår ved å levere viktig fuktighet, slik at håret blir pleiet uten å tynges men fortsatt er smidig og mykt. Resultatet er forbedret elastisitet og naturlig glans.

pH 4.5

Et balansert pH-nivå i huden er av stor betydelse for å opprettholde en sunn hudtilstand. Like viktig som å behandle huden med passende pH-balanserende produkter, har forskning funnet at levetiden på hårfarge kan ha nytte av produkter som balanserer håret til optimal pH 4,5. BC pH 4.5 Color Freeze bidrar til å styrke hårstrukturen og forsegler ikke bare håroverflaten, men låser også fargepigmentene inne for å ivareta fargen med tilnærmet 0 fading.

Kollagen

Kollagen er proteinet som er knyttet til hudens ungdommelighet. Kollagen er ansvarlig for elastisitet, form og styrke. Kollagen, som er et naturlig proteinderivat, er svært mye brukt i hudpleie for å tilbakeføre hudens smidighet. BC Collagen Volume Boost er utviklet for å vektløst styrke håret, gi fylde, volum og spenst.

Q10

I hudpleie Q10 er kjent som anti-aging pleie som motarbeider synlige tegn på aldring. Det er ikke kun huden som kan ha nytte av dette svært effektive coenzymet. Q10 finnes i hver celle i kroppen og er avgjørende for vitalisering av celler. Q10 stimulerer hårsekken til å aktivere produksjonen av de 2 keratinene som reduseres over tid og gjenoppretter dermed den optimale strukturen for fremtidig hårvekst. BC Q10+ Time Restore aktiverer keratinproduksjonen, gjenfyller og gir hår som ser og føles forynget.

Keratin

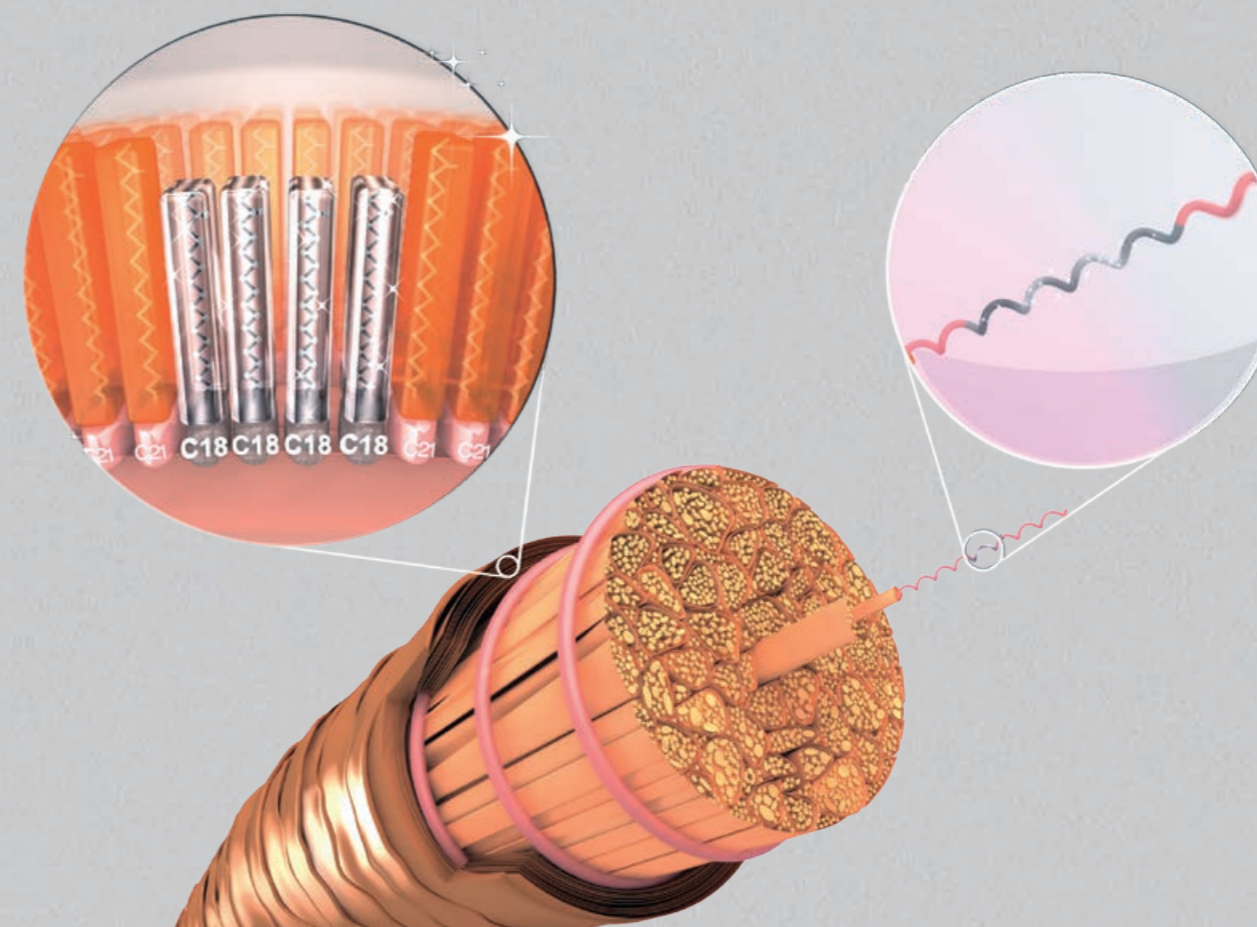
Keratin er byggeblokken i hår og hud og bidrar til å holde hudens cellefunksjon intakt, noe som resulterer i et sunt og beskyttende ytre lag. Derfor er det ikke overraskende at Keratin ofte er å finne i kosmetiske produkter. BC Keratin Smooth Perfect-sammensetningene er utviklet for å pleie grovt, tykt og krøllete hår og gjør det håndterbart, glatt og glansfullt.

Micellar Technology

Siden hårpleie ofte er inspirert av de nyeste hudpleieteknologiene og ingrediensene, er våre BC Shampooer & Cleansing Conditionere laget med Micellar Technology. Vår Micellar-teknologi har skånsomme rengjørende egenskaper og etterlater håret friskt og rent uten å fjerne fuktigheten. Miceller formes av milde overflateaktive midler med en hydrofob og en hydrofil ende. Tenk deg den hydrofobe enden som en magnet som har evnen til å feste seg på og fjerne smuss, oljer og urenheter, mens den hydrofile enden er bæreren som gjør at urenheter kan transporteres og fjernes gjennom vannet. Resultatet er en mild, men effektiv rengjøringsopplevelse.

CELL PERFECTOR TECHNOLOGY

Cell Perfector Technology er en patentert innovasjon i hjertet av BC Bonacure. Denne teknologien kompletterer fullstendig skadede hårceller fra skjellaget helt inn i fiberlaget med hår-identiske pleiestoffer. Den unike teknologien fyller hull i hårets overflate med 18 av de totalt 21 hydrokarbonene som finnes i skjellaget, for å skape en forseglet sunn overflate og hårkvalitet som er nærmere enn noensinne til det naturlige perfekte. I hvert enkelt hårstrå jobber teknologien for å gjenoppbygge hårets struktur med hår-identiske aminosyrekjeder. Resultatet er et hår med fornyet styrke, ypperlig elastisitet og sunn glans.



C18 – Cuticula Cell Perfector

- jobber på hårets ytterside, gjenoppretter beskyttelsesskjoldet til sunt hår.

Ubehandlet hår er beskyttet av et ytre lag av 21 hydrokarboner kalt Proteo-Lipider (en kombinasjon av proteiner og fettsyrer). Når håret er skadet

forsvinner dette beskyttende laget, håret skades mer og disse Proteo-Lipid-kjedene går tapt. C18 Technology gjenoppretter 18 av disse kjedene - mer enn

noensinne. Resultatet er at håret tilbakestilles så nært som mulig opp til det naturlig perfekte.

Amino Cell Rebuild – Cortex Cell Perfector

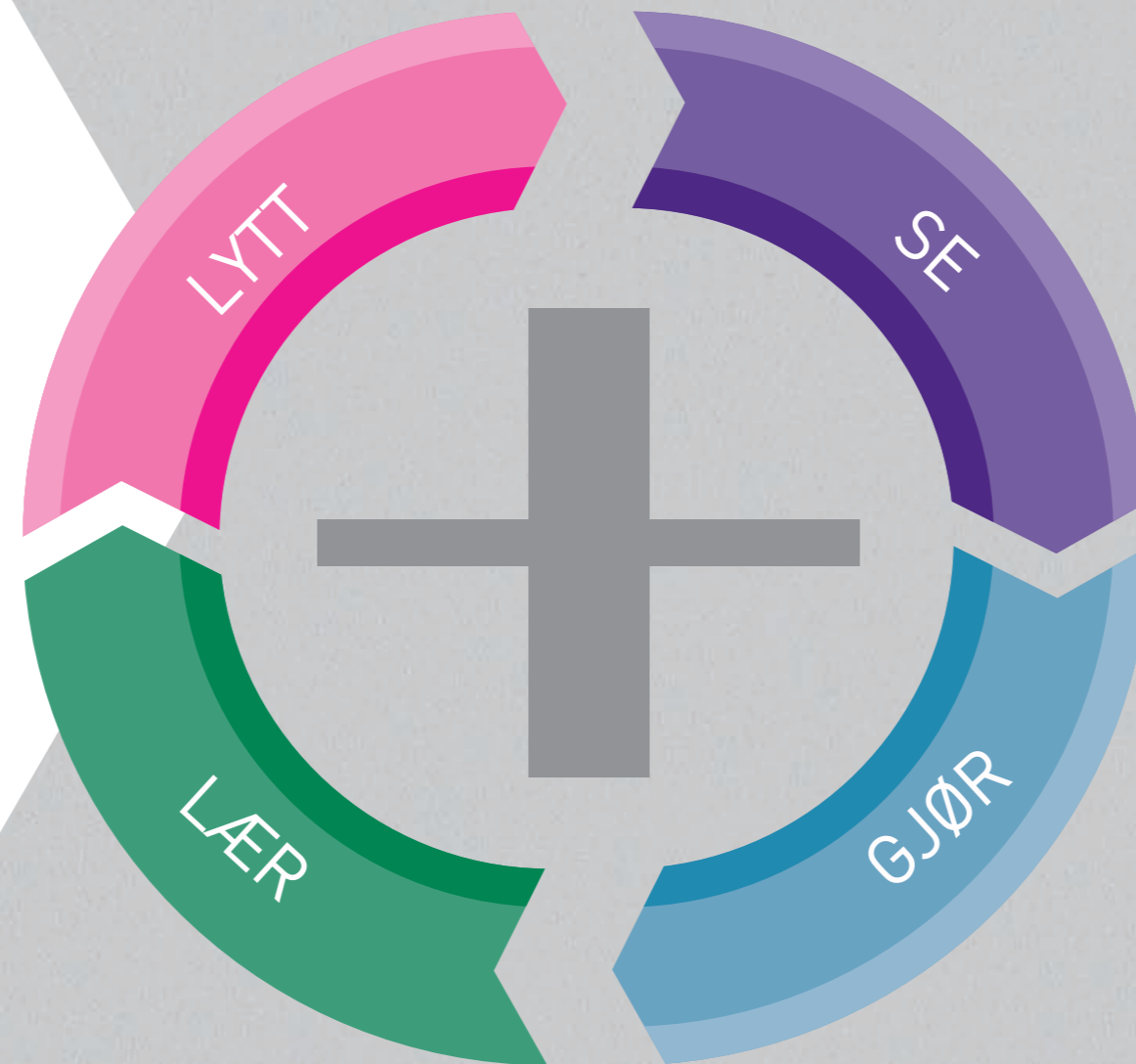
- gjenoppbygger hårets indre struktur, gjenoppretter indre styrke og sunn elastisitet

Hår-identiske keratinsekvenser på 9 aminosyrer fungerer for å gjenopprette hårstrukturen i stedet for å bare fylle hull og er bevist å gjenopprette indre styrke og naturlig elastisitet. Derivert av ull, gir disse mikrofibrilproteinene ikke bare en naturlig løsning i sammensetningen, men en som har identiske egenskaper til strukturen av proteiner i menneskehår. Alle fordeler er bevist av biofysiske målinger.

BC Cell Perfector Technology er den underliggende teknologien som finnes i alle produkter fra BC Hairtherapy-serien. Det suppleres med ytterligere spesifikke teknologier som er målrettet for hver hårtype i hvert av de forskjellige underområdene.

CARE CULTURE

Hår er lerretet for frisørens kunst, så perfekt tilstand er avgjørende for den beste klippen, fargen og stilingen. For å garantere dette er pleie en hoveddrivkraft for salongsuksess. For dette har vi skapt et eksklusivt system som er både sofistikert og intuitivt - BC Care Culture.



LYTT

Vi begynner med å lytte. Hver kunde er et unikt individ, og vi kan ikke følge antagelser. I stedet lytter vi til hva de føler om håret og hodebunnen og hvilke utfordringer de står overfor hver dag.

SE

Vi supplerer disse innsiktene med praktisk kompetanse, ser og kjenner på håret og hodebunnen **for å få et komplett bilde av kundens nåværende behov**. Dette hjelper oss med å gjøre en diagnose og skreddersy en spesialpleie.

GJØR

Den luksuriøse serien av eksklusive pleiesystemer **gir grobunn for det perfekte** og er mulig å kombinere slik man ønsker for at man skal kunne blande og matche målrettede fordeler for å skape tilpassede løsninger for hver kunde. Dette gjør frisøren istand til å møte og overgå kundens behov og ønsker ved å gi optimal hårpleie for ethvert utgangspunkt.

LÆR

Hele prosessen avsluttes med med et enkelt system for hjemmepleie som er lett å lære og vil garantere varige resultater.

BC SUBRANGES & SPESIALPRODUKTER

Hver BC subrange og spesialprodukter gir deg en perfekt løsning for alle tenkelige behov og ønsker for hårpleie. Fra å gi dyp, varig glans, bygge volum, eliminere frizz eller maksimere varighet, har vi alt du trenger for å gjøre tilpasset pleie til et overbevisende tilbud i salongen din og en hoveddrivkraft for din bedrift.



HYALURONIC
MOISTURE KICK

PH 4.5
COLOR FREEZE

PEPTIDE
REPAIR RESCUE

BC SUBRANGES

PEPTIDE REPAIR RESCUE



for skadet, distressed hair

PH 4.5 COLOR FREEZE



for farget og stripet hår

HYALURONIC MOISTURE KICK



for normalt til tørt, bølgete eller krøllete hår

COLLAGEN VOLUME BOOST



for fint til normalt hår

Q10+ TIME RESTORE



for modent hår

KERATIN SMOOTH PERFECT



for tykt, sprøtt, bølgete, krøllete, uregjerlig og frizzy hår

Q10+ EXCELLIUM



for fint, sprøtt og hvitt modent hår

FIBRE FORCE



for ekstremt skadet hår som lett brekker av

SCALP GENESIS



for en ubalansert hodebunn

SUN PROTECT



for hår utsatt for sol

BRUK AV DENNE MANUALEEN

produkt-terminologi og bruk



Leave in

Ikke skylt ut produktet.
La være i håret for inntrengning i hvert enkelt hårstrå.



Skyll ut

La produktet virke i xx minutter, skylt grundig. Fortsett med passende BC pleie.



Virketid

La produktet virke i forhold til anbefalingen på emballasjen.



Jobb inn

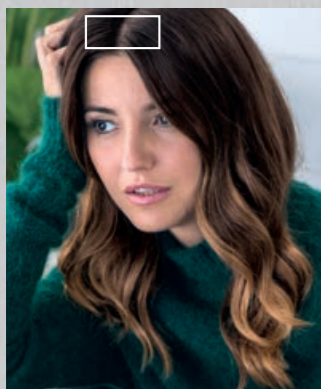
Produktet bør påføres på hår og hodebunn. Masser slik at pleiestoffene trenger bedre inn.



Style

Etter bruk av finishprodukter, føn eller style som ønsket.

Hodebunn



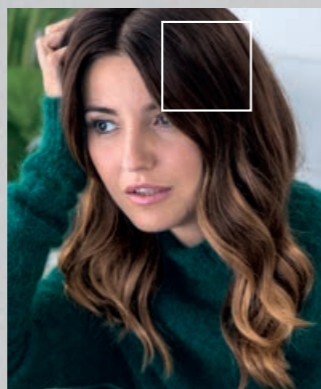
Kilden til sunt hår er en sunn hodebunn. Begynn med en vurdering av hodebunnen for å finne passende behandling for optimal sunnhet.

Rengjøre



Gjør en ren start med riktig shampoo designet for å rense og starte et personlig pleiesystem.

Pleie



Utfør den presise sammensetningen av dyptvirkende og målrettede behandlinger for å løse alle hår og hodebunnsproblemer.

Finish



Forsegl alle de nærende, glansgivende og styrkende egenskapene inn, for en perfekt finish med personlig hjemmepleie for å maksimere resultatene.

Påføring pr. produkttype



Hodebunn > Serum

Påfør 3-5 ml direkte på hodebunnen.
Masser inn og skylt ikke.

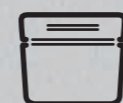
Spesielt for for hair & scalp serum: benytt omlag 8ml.
Passende for daglig bruk.



Pleie > Spray Conditioner

Rist godt
Påføres lengder og spisser i håndkeltørret hår. Gre igjennom.

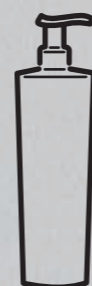
Leave in.
Fortsett med passende BC pleie.
Passende for daglig bruk



Pleie > Treatment

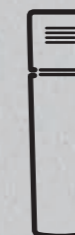
Påfør i lengder og spisser i håndkeltørret hår. Gre igjennom.
La virke i 5-10 minutter.
Skylt grundig.

Fortsett med passende BC pleie.
Passende for daglig bruk
Benyttes 1-2 ganger i uken.



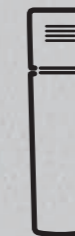
Rengjøre & Pleie > Cleansing Conditioner

Benytt 5-10 pump og jobb inn i fuktig hår. La virke i opptil 2 minutter. Emulger og skylt grundig.
Bytt på med bruk av CC og Shampoo.



Rengjøre > Shampoo

Påføres i fuktig hår.
La virke i 1-2 minutter.
Skylt grundig.
Fortsett med passende BC pleie.
Passende for daglig bruk.



Pleie > Conditioner

Påføres lengder og spisser i håndkeltørret hår. Gre igjennom.
Jobb produktet inn i håret. La virke i 2 minutter. Skylt grundig. Fortsett med passende BC pleie.
Passende for daglig bruk.



Finish > Finish produkter

For del en liten mengde mellom hendene og jobb inn i håndkeltørret hår. Ikke skylt.
Passende for daglig bruk.



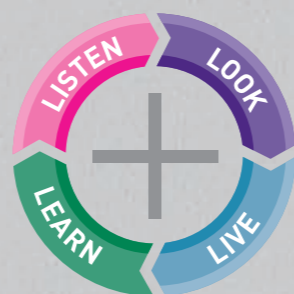
BC PEPTIDE REPAIR RESCUE

Fremstilt for:

skadet og slitt hår

Når håret er skadet, synes dette ved at det mister sin spenst, sitt sunne utseende og sin glans. Det holder ikke å kun dekke over skadene. Med BC PEPTIDE REPAIR RESCUE kan man reversere 3 års skade etter bare én gangs bruk. De kraftige sammensetningen med peptider pleier, styrker og reparerer håret fra innsiden og ut. Den indre strukturen er fullstendig påfylt for fornyet elastisitet, og skjellaget ivaretas optimalt for en overlegent sunn og myk silkeaktig følelse.

BC PEPTIDE REPAIR RESCUE



+ Lytt

Kunden oppfatter håret som skadet. Det mangler glans, styrke og elastisitet samtidig som overflaten er ujevn og spissene splittes/brekker. Håret har vært igjennom flere kjemiske behandlinger som har resultert i et livløst hår som er vanskelig å kontrollere/style.

+ Se

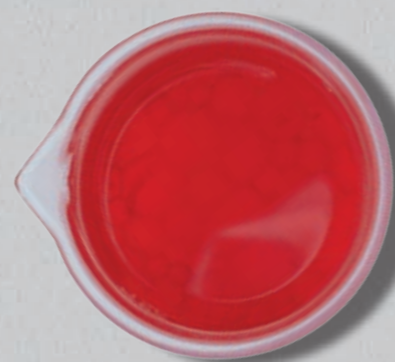
Håret har vært igjennom harde eller gjentatte kjemiske behandlinger som striper, farge, permanent eller antipermanent. Mellomlengder og lengder er matte, fargen har sluppet, er ujevn eller lysere mot spissene. Håret føles tørt, brusete, porøst, statisk og livløst.

+ Gjør

Skreddersy en perfekt BC Repair Rescue salon therapy til kunden for å gjenopprette skader, elastisitet og for å beskytte hvert enkelt hårstrå, slik at håret kan behandles videre i fremtiden.

+ Lær

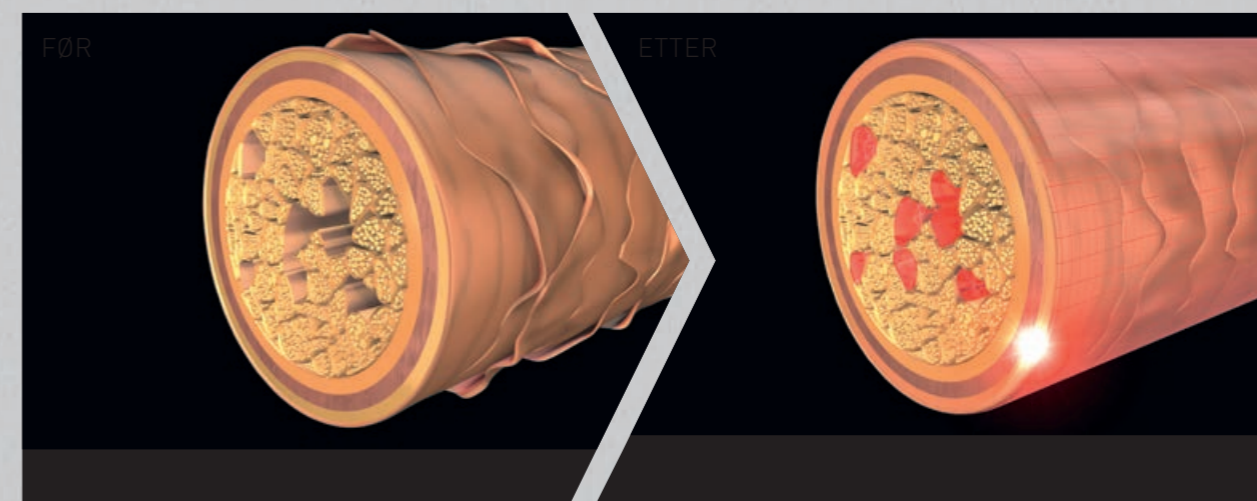
Anbefal utvalgte BC PEPTIDE REPAIR RESCUE produkter som kunden kan ta med hjem for å ivareta og beskytte mot videre skader.



TEKNOLOGI

Ytre påvirkninger som kjemiske behandlinger, varme, UV-stråler eller frie radikaler skader håret både på overflaten og i den indre strukturen.

Fiberlaget får strukturelle skader og bindinger brytes. Skjellaget blir ujevnt. Hemmeligheten bak BC PEPTIDE REPAIR RESCUE ligger i kombinasjonen av Cell Perfector Technology og peptider, som er designet for å reversere opptil 3 års skade. Bioingenierede peptider tilfører aminosyrelignende pleie som styrker fiberlaget, lag for lag, og styrker den indre hårstrukturen. Dette tilbakefører styrke og elastisitet. Hybride polymerer forseglar skjellaget med et lettvektig og selvjusterende nett som beskytter og gir mindre friksjon. Dette gir mindre floking og håret er øyeblikkelig reparert, styrket, mykgjort og ekstremt glansfullt. Hybridpolymerene reagerer med håroverflaten slik at den tilbakeføres til en ubehandlet struktur.



Vitenskapen bak

Peptide (Hydrolysert Keratin): fremstilt for å gjenoppbygge skader i fiberlaget for styrke og elastisitet.

Panthenol: tilfører essensiell fukt og balanserer hårets fuktighetsnivå.

Cell Perfector Technology i BC Hair Therapy er basert på det samme prinsippet som de naturlige lagene av lipider i et ubehandlet hår. Pleiestoffer bygget opp på en kombinasjon av lipider og proteiner plasserer seg perfekt i den delen av skjellaget som trenger beskyttelse og tilbakefører skjellaget til en tilnærmet ubehandlet tilstand. Den nyskapende C-18 Teknologien gjenoppretter 18 av 21 opprinnelige hydrokarboner. Med et intakt lag av lipider er håret sterkt hydrofobisk, vannavstøtende. Dette ser man ved at vann renner lett av hårskaftet.

PEPTIDE REPAIR RESCUE

PEPTIDE REPAIR RESCUE

Subranges

Subranges

Micellar Shampoo

En pleiende micellar shampoo for normalt til fint skadet hår som sikrer en langvarig pleiende effekt.



Diagnostikk:
Håret er skadet, matt, porøst og knekker lett på grunn av kjemiske behandlinger eller mekanisk påvirkning.

Hva gjør den?

- Rengjør skånsomt.
- Gjenoppbygger og styrker hårets indre struktur.
- Jevner ut håroverflaten, gir ekstra pleie og glans og klargjør håret for videre pleie med et passende BC produkt.

Hvordan fungerer den?
Sammensetningen i produktet rengjør skånsomt og klargjør håret for videre pleie samtidig som elastisiteten bedres og den porøse håroverflaten pleies. Dette gjør håret mer medgjør. Panthenol gir fuktighet og kationiske polymerer styrker hårets indre struktur.

Bruk:

1-2 min Skyll ut

Tilleggsinfo:
Pleienivå 2
pH 4.5 – 5.0

Deep Nourishing Micellar Shampoo

En intensivt pleiende micellar shampoo for normalt til grovt skadet hår som sikrer en langvarig pleiende effekt.



Diagnostikk:
Håret er svært skadet, uregjerlig og overbehandlet etter gjentatte kjemiske behandlinger. Håret føles ujevnt og knekker lett.

Hva gjør den?

- Rengjør og pleier skånsomt
- Styrker betydelig hårets indre struktur
- Gjenoppretter hårets beskyttende lipidlag.
- Tilfører ekstra pleie og glans

Hvordan fungerer den?
Den dypt pleiende micellar-sammensetningen rengjør et skadet hår skånsomt og etterlater det mykt og forbart med en sunn glans.

Bruk:

1-2 min Skyll ut

Tilleggsinfo:
Pleienivå 2.5
pH 4.5 – 5.0

Micellar Cleansing Conditioner

En micellar co-wash fremstilt for skånsom rengjøring og pleie av skadet hår.



Diagnostikk:
Håret er skadet, matt, porøst og knekker lett på grunn av kjemiske behandlinger eller mekanisk påvirkning.

Hva gjør den?

- Rengjør skånsomt og pleier i én behandling.
- Gjenoppbygger og forbedrer styrke og elastisitet.
- Virker utglattende på håroverflaten

Hvordan fungerer den?
Repair Rescue Micellar Cleansing Conditioner er en micellar co-wash (conditioner vask) utviklet for maksimal pleie. Den milde, lavt skummende og sulfatfrie sammensetningen rengjør skånsomt og pleier håret, samtidig som de naturlige lipidene og fuktigheten ivaretas. Reversilane Technology gir naturlig bevegelse, styrke og elastisitet. Håret er synlig forbedret og reparert uten å tynges.

Bruk:

2 min Skyll ut

Tilleggsinfo:
Pleienivå 3
pH 4.3 – 5.2

Spray Conditioner

En leave-in conditioner med for skadet hår med øyeblikkelig reparerende effekt.



Diagnostikk:
Håret er skadet, matt, porøst og knekker lett på grunn av kjemiske behandlinger eller mekanisk påvirkning.

Hva gjør den?

- Tilfører håret øyeblikkelig ny vitalitet, virker flokløsende og gir bedret kambarhet.
- Styrker og gir bedre elastisitet. Mykgjør og forseglar håroverflaten.
- Tilfører fantastisk glans.

Hvordan fungerer den?
To-fase-sammensetningen kombinerer en høy konsentrasjon av hovedteknologien i den vannbaserte delen med lette og fordampende silikon-oljer i den oljebaserte delen. Håret føles mykt og smidig. Panthenol gir øyeblikkelig fuktighet og elastisiteten bedres dramatisk og gjør håret lett å jobbe med.

Bruk:

Leave-in

Tilleggsinfo:
Pleienivå 3
pH 4.0 – 5.0

Conditioner

En intensiv krem-conditioner for skadet hår.



Diagnostikk:
Håret er skadet, matt, porøst og knekker lett på grunn av kjemiske behandlinger eller mekanisk påvirkning.

Hva gjør den?

- Forbedrer styrke og elastisitet.
- Mykgjør og forseglar håroverflaten, virker flokløsende og gir bedret kambarhet.
- Tilfører glans.

Hvordan fungerer den?
Den effektive sammensetningen kapsler inn hvert enkelt hårstrå og gir øyeblikkelig forbedret elastisitet samtidig som håret etterlates med en sunn, myk følelse. Kationiske pleiestoffer fyller skader i den ytre hårstrukturen.

Bruk:

2 min Skyll ut

Tilleggsinfo:
Pleienivå 3
pH 3.0 – 4.0

PEPTIDE REPAIR RESCUE

PEPTIDE REPAIR RESCUE

Subranges

Subranges

Treatment

Deep Nourishing Treatment

Nutri-Shield Serum

Sealed Ends

Gjenoppbyggende treatment for normalt til fint, skadet h e.

Dypt gjenoppbyggende treatment for normalt til tykt, skadet h e.

BC Repair Rescue Nutri Shield Serum er et intensivt dobbelserum for lengder og spisser. Serumet jevner ut og beskytter h overflaten samtidig som h ret beskyttes mot ytre p virkninger.

Et intensivt krem-serum som forsegler og virker preventivt mot splittede spisser.



Diagnostikk: H ret er skadet, matt, por st og knekker lett p  grunn av kjemiske behandlinger eller mekanisk p virkning.

Diagnostikk: H ret er sv rt skadet, vanskelig   style/forme, overbehandlet p  grunn av kjemiske behandlinger, f les ikke sunt og knekker lett.

Diagnostikk: H ret er skadet, matt, por st og knekker lett p  grunn av kjemiske behandlinger eller mekanisk p virkning.

Diagnostikk: Spissene er t rre, matte og splitter seg.

- Hva gj r den?**
- Gjenoppbygger den indre og ytre h rstrukturen i dybden.
 - Balanserer fuktighetsniv et.
 - Tilf rer ekstra styrkende egenskaper.
 - Forbedrer h rets elastisitet.
 - Virker flokl sende og gir bedret kambarhet.
 - Tilf rer glans.

- Hva gj r den?**
- Pleier og styrker sv rt skadet h r.
 - Bedrer h rets indre styrke. Jevner ut h roverflaten.
 - Gir ekstra pleie og glans.
 - Gir en pleiende effekt som varer lenge, etter kun  n gangs bruk.

- Hva gj r den?**
- Gir bedret kontroll, styrke og elastisitet
 - Korter ned f ntiden.
 - Varmebeskyttende opp til 230 C.
 - Forsegler h roverflaten for en silkemyk f lelse
 - Gir fantastisk glans.

- Hva gj r den?**
- Pleier por se spisser.
 - Forsegler og virker preventivt mot splittede spisser.
 - Gir bedret kambarhet.
 - Forhindrer at h ret knekker.
 - Roer frizz og uregjerlig h r.
 - Etterlater spissene myke og glatte.
 - Tilf rer glans.

Hvordan virker den? Den h ye konsentrasjonen av Proteo-lipider styrker skadde og svekkede omr der i den ytre h rstrukturen mens Amino Cell Rebuild styrker den indre strukturen for styrke og bedret elastisitet som varer lenge.

Hvordan virker den? Sammensetningen inneholder to ganger mer pleiende ingredienser enn Repair Rescue Treatment og er derfor bedre egnet for sv rt skadet og tykt h r. I tillegg gir h ytpresterende pleieingredienser en intensiv og langvarig pleieeffekt selv etter kun en gangs bruk. H ret etterlates mykt og styrket.

Hvordan virker den? Dette dobbel-serumet jobber for total gjenoppbygging og varmebeskyttelse. Den luksuri se sammensetningen gjenoppbygger h rets indre struktur, jevner ut h roverflaten, beskytter mot UV-str ling og gir varmebeskyttelse opp til 230 C.

Hvordan virker den? Sealed Ends er et krem-serum med en lett konsistens som kapsler inn hvert enkelt h rstr , spesielt i lengder og spisser. Repair Rescue Teknologien, Panthenol og lette silikoner sikrer dyp pleie og perfekt h r.

Bruk:



5-10 min Skyll ut

Tilleggsinfo: Pleieniv  4 pH 3.0 - 4.0

Bruk:



5-10 min Skyll ut

Tilleggsinfo: Pleieniv  5 pH 3.0 - 4.0

Bruk:



Leave-in Style

Tilleggsinfo: Pleieniv  3 pH 3.0 - 4.0

Bruk:



Leave-in

Tilleggsinfo: Care Level 3 pH 3.0 - 4.0

Kunder som sparer kan bruke produktet slik at det ikke er behov for   klippe mye av lengdene n r man stusser h ret.



pH 4.5 COLOR FREEZE

Fremstilt for:

farget og stripet hår

Levende, glansfull farge er resultatet man alltid streber etter. En god colorist vil sikte på å skape den perfekt balanserte fargen for å underbygge en kundes stil og hudtone. Det er en vitenskap å finne den perfekte nyansen, og alle vil at fargen skal vare så lenge som overhode mulig. Det er her BC Color Freeze pH 4,5 kommer inn i bildet. Patentert pH 4.5 Balancer Technology forsegler ikke bare håroverflaten, som konvensjonell pleie for farget hår. BC Color Freeze forsegler fargen i fiberlaget for varige fargeresultater.

pH 4.5 COLOR FREEZE



+ Lytt

Kunden elsker sin fantastiske nye hårfarge og vil at både nyanse og glans skal vare så lenge som overhode mulig siden hun tidligere har opplevd at både fargen **falmer** og blir matt. Kunden kan også ønske å ivareta en kald nyanse eller friske opp fargen i sitt naturlig hvite hår.

+ Se

Håret er nylig farget og lett porøst. Fargen må beskyttes mot å **falme**. Hvitt hår har en gulaktig nyanse og trenger oppfriskning.

+ Gjør

Skreddersy den perfekte BC pH 4.5 COLOR FREEZE salongbehandlingen for din kunde for å avdekke og opprettholde den fulle skjønnheten i hårfargen hennes. Ved å tilbakeføre håret til en pH på 4,5 gjenopprettes hårets styrke tilbake til ubehandlet kvalitet og fargepigmentene låses inn i de dypeste lagene av håret for fullkommen fargebevaring.

+ Lær

Velg en sammensetning av BC pH 4.5 COLOR FREEZE-produkter for pleie hjemme og del med dine kunder hvordan de kan opprettholde sitt perfekte fargeresultat, maksimere anti-fade-effekten, fargeintensitet og sunn glans frem til neste salongbesøk.

BC pH 4.5 COLOR FREEZE setter en ny standard innen fargepleie-segmentet og bringer farget hår nærmere enn noensinne til 0 **falming**.

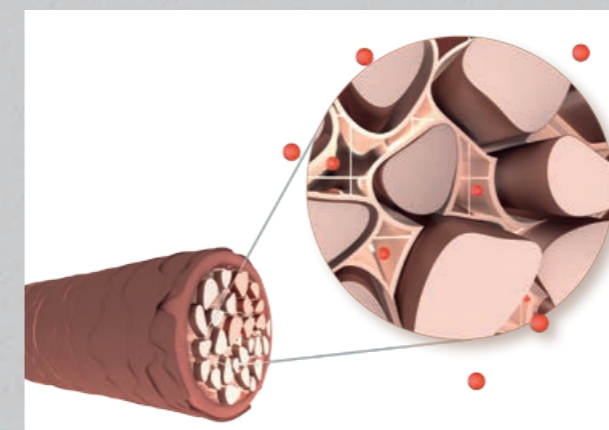


EXPERT REFERENCE BOOK

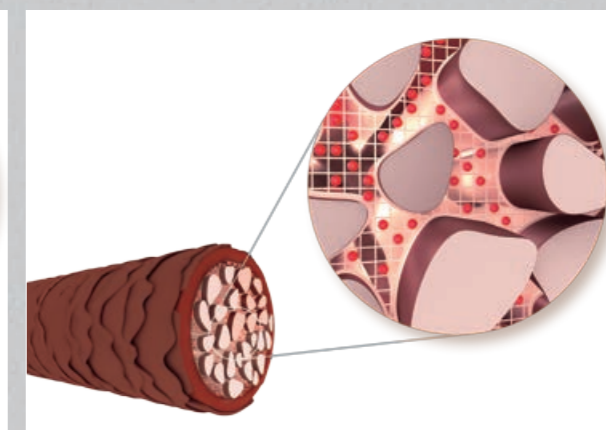
TEKNOLOGI

Produkter for farget hår som er tilgjengelig i dag forseglar hovedsaklig kun skjellaget og pleier ikke den indre strukturen i fiberlaget. Dette kan føre til et mer sensibelt hår, og fører til at fargen fader og at håret knekker. Når håret justeres til den optimale pH-verdien på 4.5, styrkes og stabiliseres de indre strukturene rundt matrix og fargepigmentene forseglers i den indre hårstrukturen. Sammen med Cell Perfector-teknologien forseglers også håroverflaten og håret gis en langvarig beskyttelse mot ytre påvirkninger. Den nye pH 4.5 Balancer teknologien med melkesyrer og kalsium-hydroksid, samler, styrker og stabiliserer de indre strukturene i håret på den optimale pH 4.5. Dette sørger for perfekt beskyttelse for håret og pigmentet.

MARKEDSSTANDARD



NYE BC COLOR FREEZE



Vitenskapen bak

pH 4.5 Balancer Technology: Kalsium laktat er et salt som dannes ved kombinasjonen av 2 ingredienser (melkesyre og kalsium hydroksid). Denne kombinasjonen stabiliserer pH-verdien i den indre hårstrukturen på 4.5. I laboratoritester viser målinger at dette er den optimale pH for å bevare fargepigmenter i håret.

UV Filter: Beskytter keratin-strukturen i et farget hår for å sørge for optimal farge, glans og styrke. Håret beskyttes mot solens skadelige virkninger uten å tynges.

Cell Perfector Technology forseglar håroverflaten og tilfører ekstra pleie for alle hårtyper. Hvert enkelt hårstrå repareres fra innsiden og ut, ved at skader i strukturen fylles ut. Håret gjenvinner sin naturlige elastisitet, styrkes og etterlates ekstremt glansfullt.

pH 4.5 COLOR FREEZE

pH 4.5 COLOR FREEZE

Subranges

Subranges

Sulfate-Free Micellar Shampoo

Rich Micellar Shampoo

Silver Micellar Shampoo

Gold Shimmer Micellar Shampoo

Vibrant Red Micellar Shampoo

Skånsom micellar shampoo for fargebehandlet hår som tilbakefører håret til sitt optimale pH-nivå 4,5 og låser fargepigmentene inn i hårstrukturen. For langvarig intens farge. Perfekt for bruk etter en fargebehandling i salong og til hjemmebruk.

En dypt pleiende micellar shampoo for overbehandlet, farget hår.

Pigmentert micellar shampoo for kalde toneretninger.

En skånsom, pigmentert shampoo for varme, blonde underlag.

En skånsom, pigmentert shampoo som intensiverer røde underlag.



Diagnostikk:
Håret er fargebehandlet og kunden ønsker best mulig holdbarhet.

Diagnostikk:
Håret er fargebehandlet, porøst eller overbehandlet og kunden ønsker best mulig holdbarhet

Diagnostikk:
Håret har et uønsket varmt skjær eller er hvitt og det ønskes en kaldere toneretning

Diagnostikk:
Håret er matt, porøst, stripet, lysnet eller bleket.

Diagnostikk:
Håret er naturlig eller fargebehandlet og kunden ønsker å ivareta og forsterke intensiteten i fargen.

- Hva gjør den?**
- Rengjør hodebunn og et farget hår skånsomt og effektivt.
 - Strammer og stabiliserer fiberlaget slik at fargepigmentene låses inn i hårstrukturen.
 - Nøytraliserer rester av kjemi og justerer hårstrukturen til en optimal pH på 4.5.
 - Bekytter håret på både innsiden og utsiden

- Hva gjør den?**
- Rengjør hodebunn og overbehandlet, farget hår skånsomt og effektivt.
 - Styrker hårstrukturen til optimal pH 4.5 og bringer farget hår nærmere enn noensinne til 0 falming
 - Tilfører ekstra pleie og glans.

- Hva gjør den?**
- Rengjør hår og hodebunn skånsomt.
 - Styrker hårstrukturen til optimal pH 4.5 og bringer farget hår nærmere enn noensinne til 0 falming
 - Nøytraliserer uønskede, varme undertoner.
 - Ivaretar og gjenoppliver en kald toneretning.
 - Tilfører en cendré-nyanse på hvitt og meget lyse hår.

- Hva gjør den?**
- Rengjør skånsomt og effektivt.
 - Intensiverer matte, blonde underlag.
 - Styrker hårstrukturen til optimal pH 4.5 og bringer farget hår nærmere enn noensinne til 0 falming

- Hva gjør den?**
- Rengjør skånsomt og effektivt.
 - Intensiverer røde underlag
 - Styrker hårstrukturen til optimal pH 4.5 og bringer farget hår nærmere enn noensinne til 0 falming

Hvordan fungerer den?
Sulfatfri teknologi benytter seg av milde tensider for aktivt å unngå at fargen falmer og fargen bevares med opp til 90% frem til neste salongbesøk.

Hvordan fungerer den?
Sammensetningen med ekstra keratin fyller ut skadde områder av hårskaftet. Aprikosolje beskytter og mykgjør håroverflaten og gir ekstra glans. Opp til 90% av fargen er ivaretatt selv etter 30 vask.

Hvordan fungerer den?
Når håret vaskes tilføres en lett blå-lilla farge som gir en kaldere toneretning og pleiende ingredienser hjelper til med å ivareta hårkvaliteten.

Hvordan fungerer den?
Sammensatt med en varm pigmentering gir denne pleiende shampooen diskret intensivering av matt, blondt hår og gjenoppliver en gylden nyansering samtidig som pleiende ingredienser gir en bedret hårkvalitet.

Hvordan fungerer den?
Beriket med en rød pigmentering gir denne pleiende shampooen både pleie til håret og intensivering av fargen i et rødt hår.

Bruk:

1-2 min Skyll ut

Bruk:

1-2 min Skyll ut

Bruk:

1-5 min Skyll ut

Bruk:

1-5 min Skyll ut

Bruk:

1-5 min Skyll ut

Tilleggsinfo:
Pleienivå 1
pH 4.5 - 5.0

Tilleggsinfo:
Pleienivå 2
pH 4.5 - 5.0

Tilleggsinfo:
Pleienivå 1
pH 4.2 - 4.7

Tilleggsinfo:
Pleienivå 1
pH 4.2 - 4.7

Tilleggsinfo:
Pleienivå 1
pH 4.2 - 4.7

Sulfatfri teknologi rengjør like effektivt som andre shampooer, men skummer mindre. Dersom man ønsker mer skum tilføres litt mer vann etter første massering.

Shampooering før permanent hårfarge eller bleking er ikke anbefalt. Men i tilfeller med ekstrem olje- eller stylingoppbygging er det mulig å vaske lengder og spisser. Benytt derimot ikke et rengjørende produkt på hodebunnen, da dette vil hemme den naturlige barrierefunksjonen i huden og gjøre hodebunnen mer følsom overfor oksidasjonsprosessen.

BC Color Freeze Silver Shampoo gjør ikke bare et grånende hår klarere, men er også perfekt til å gi en kald nyans på stripet hår.

Benyttes regelmessig for et kraftigere resultat eller en til to ganger i uken for diskret intensivering.

Benyttes ukentlig for å intensivere røde grunnlag eller regelmessig for maksimal intensitet. For å oppnå maksimalt intense resultater er denne shampooen svært pigmentert og det anbefales derfor bruk av hansker.

pH 4.5 COLOR FREEZE

Micellar Cleansing Conditioner

Micellar co-wash utviklet for å skånsomt rengjøre og pleie lett porøst og fargebehandlet hår.



Diagnostikk:
Håret er lett porøst og fargebehandlet. Kunden ønsker maksimal holdbarhet på fargen.

- Hva gjør den?**
- Rengjør skånsomt og pleier farget hår i en behandling.
 - Styrker hårstrukturen til optimal pH 4.5 og bringer farget hår nærmere enn noensinne til 0 falming.
 - Gjenoppliver matte farger.
 - Gir ekstra pleie og glans.

Hvordan fungerer den?
Micellar co-wash (conditioner vask) er utviklet for optimal pleie. Den milde, lavt-skumende og sulfatfrie sammensetninger rengjør skånsomt og pleier håret, samtidig som de naturlige lipidene og fuktigheten ivaretas uten å tyngne. Med pH 4.5 Perfect Technology, bringe håret til sitt optimale pH-nivå for å perfekt låse fast fargepigmentene i hårstrukturen, for en langvarig og intens farge.



Tilleggsinfo:
Pleienivå 3
pH 4.5 – 4.9

Spray Conditioner

En lett spray conditioner for fargebehandlet hår.



Diagnostikk:
Håret er fargebehandlet, lett porøst og kunden ønsker best mulig holdbarhet.

- Hva gjør den?**
- Styrker hårstrukturen til optimal pH 4.5 og bringer farget hår nærmere enn noensinne til 0 falming.
 - Virker øyeblikkelig flokløsende og bedrer kambarheten.
 - Gjenoppliver matte farger.
 - Gir fantastisk glans.

Hvordan fungerer den?
En pleiende kombinasjon av hydrolysert keratin styrker håret og beskytter fargen ved å fylle ut skadde partier fra fiberlaget og ut til håroverflaten. Kambarhet og glans får hjelp av dypt pleiende silikonoljer. Resultatet er et blankt, lettstylet hår med en fantastisk glans.



Tilleggsinfo:
Pleienivå 3
pH 4.0 – 5.0

pH 4.5 COLOR FREEZE

Conditioner

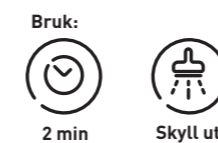
En fyldig krem-conditioner for farget hår.



Diagnostikk:
Håret er porøst og farget, lysnet eller bleket og tonet.

- Hva gjør den?**
- Styrker hårstrukturen til optimal pH 4.5 og bringer farget hår nærmere enn noensinne til 0 falming.
 - Beskytter fargen mot falming.
 - Gir effektiv pleie og beskyttelse.
 - Virker flokløsende og gir bedret kambarhet.
 - Gir glans til farget hår.
 - Gjenoppliver matte farger.
 - Reduserer frizz og glatter ut håroverflaten.

Hvordan virker den?
Den høypresterende sammensetningen fordeles raskt og enkelt på hårets overflate uten å tyngne, takket være kationiske pleiestoffer. Lys reflekteres bedre på en glatt overflate og fargen blir mer glansfull. Kambarheten blir drastisk bedret og håret er lett å jobbe med.



Tilleggsinfo:
Pleienivå 3
pH 3.0 – 4.0

Treatment

En sterkt gjenoppbyggende, kremet kur for farget hår.



Diagnostikk:
Håret er fargebehandlet, lysnet eller overbehandlet.

- Hva gjør den?**
- Styrker hårstrukturen til optimal pH 4.5 og bringer farget hår nærmere enn noensinne til 0 falming.
 - Pleier i dybden.
 - Styrker farget hår.
 - Reduserer frizz og jevner ut håroverflaten.
 - Tilfører uovertruffen glans.

Hvordan virker den?
Den fyldige og dypt pleiende kremen inneholder hydrolysert keratin som fyller skader i hårstrukturen, fra de ytterste lagene og helt inn i fiberlaget. pH 4.5 Balancer styrker og gjenoppbygger strukturen og forseglar fargepigmenter, samtidig som hårstrukturen styrkes og elastisiteten forbedres. Ved å tilbakeføre håret til optimale pH 4.5, oppleves fargen like intens hele perioden fram til neste salongbesøk.



Tilleggsinfo:
Pleienivå 4
pH 3.0 – 4.0



HYALURONIC MOISTURE KICK

Fremstilt for:

normalt til
tørt hår med
bevegelse

Når hår mangler fuktighet mister det sin naturlige elastisitet, bevegelse og glans. Håret blir vanskelig å kontrollere og oppleves sprøtt og tørt. Tørt hår trenger pleie som gir fuktighet for å tilføre nødvendig fuktighet. BC Moisture Kick balanserer og gir maksimal fuktighet til selv det tørreste hår.

BC HYALURONIC MOISTURE KICK – balanserer og gir et optimalt fuktighetsnivå i selv det tørreste hår for bedret styrke, glans og null statisk hår. For smidig, glansfullt, gjenfuktet hår fullt av elastisitet og spenst

HYALURONIC MOISTURE KICK



+ Lytt

Kunden sier at håret er tørt, sprøtt og mangler glans. Det er ikke spesielt skadet, men langt, krøllede og har tørre spisser. Håret er vanskelig å kontrollere, føles tørt og kan være frizzy, spesielt i lengder og spisser. Kunden føler at kurer generelt virker tyngende.

+ Se

Håret er normalt til lett porøst og føles dehydrert. Det er ubehandlet eller kun lett kjemisk skadet. Håret er gjerne langt og har tørre spisser. Hvis håret er krøllet er det gjerne frizzy og mangler definisjon og glans.

+ Gjør

Skreddersy den perfekte sammensetningen av BC MOISTURE KICK i salongen for å tilfører fuktighet og omgjøre dehydrert hår til luksuriøst, mykt og glansfullt. Kuren vil balansere fuktighetsnivået i håret og gi smidighet, naturlig bevegelse og en sunn glans.

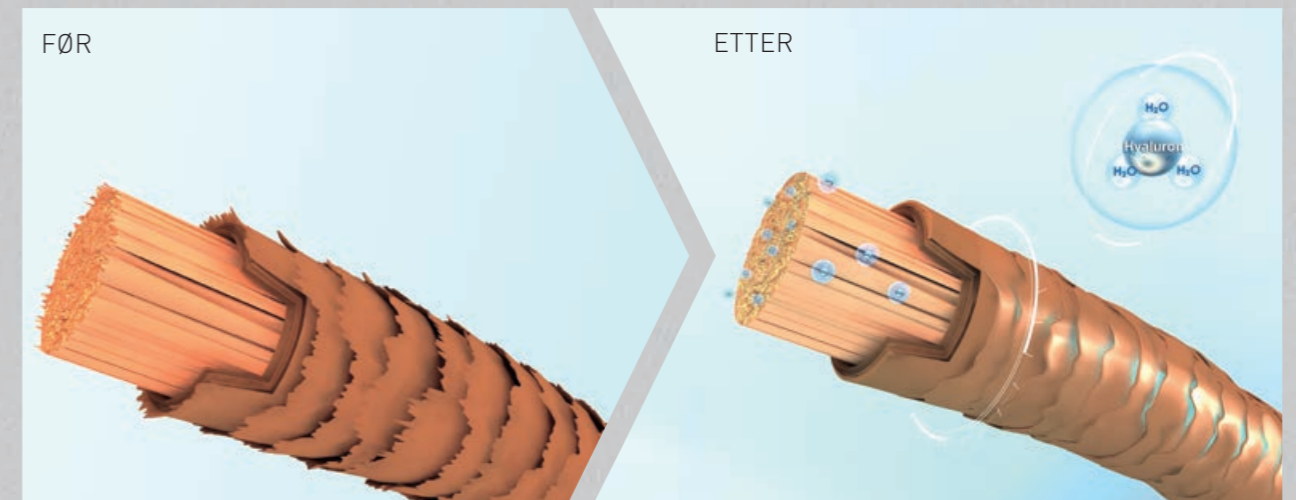
+ Lær

Sett sammen riktige BC MOISTURE KICK produkter til videre behandling hjemme og fortell kunden om hvordan fuktighet vil tilføres der håret trenger det.



TEKNOLOGI

Hyaluronsyre-derivater balanserer fuktighetsnivået i hår og hodebunn, mens Panthenol gir ekstra fuktighet som trenger inn i hårskaftet for en intensiv, fuktighetsgivende effekt. Denne tilnærmingen regulerer hårets fuktighetsnivå og gir 100% pleie til tørt, krøllede hår og opptil 85% bedret kambarhet.



Vitenskapen bak

Hyaluronic Acid Derivate: gir langvarig balansert gjenfukning av hodebunnen og håret, mykgjøring av håroverflaten og forhindrer dehydrering. Ingen annen naturlig substans kan bære mer vann enn hyaluronsyremolekyler, så det er en viktig ingrediens i vår fuktteknologi.

Panthenol: trenger inn håret å gir intens gjenfukning og balansere hårets naturlige fuktighetsnivå.

Cell Perfector Technology: forsegler håroverflaten og tilfører ekstra pleie for alle hårtyper. Hvert enkelt hårstrå repareres fra innsiden og ut, ved at skader i strukturen fylles ut. Håret gjenviner sin naturlige elastisitet, styrkes og etterlates ekstremt glansfullt.

HYALURONIC MOISTURE KICK

HYALURONIC MOISTURE KICK

Subranges

Subranges

Micellar Shampoo

En fuktighetsgivende micellar shampoo for normalt til tørt, sprøtt og krøllete hår.

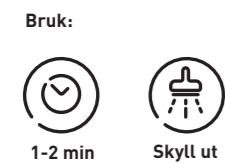


Diagnostikk:
Håret er tørt og sprøtt, krøllete og fra normalt til lett porøst

Hva gjør den?

- Rengjør hår og hodebunn skånsomt.
- Tilfører og binder fuktighet til håret.
- Bekjemper dehydrering.
- Klargjør håret for videre pleie med BC Bonacure.

Hvordan virker den?
Den silikonfrie sammensetningen rengjør hår og hodebunn samtidig som den tilfører fuktighet og gir lett pleie.



Tilleggsinfo:
Pleienivå 1
pH 4.5 - 5.0

Micellar Cleansing Conditioner

Micellar co-wash utviklet for skånsomt å rengjøre og pleie et normalt, sprøtt eller krøllete hår.



Diagnostikk:
Håret er tørt og sprøtt, krøllete og fra normalt til lett porøst

Hva gjør den?

- Rengjør skånsomt og pleier tørt hår i én behandling.
- Balanserer hårets naturlige fuktighetsnivå.
- Gi bedret styrke og elastisitet.

Hvordan virker den?
Micellar co-wash (conditioner vask) er designet for optimal pleie. Den milde, lavtskummende og sulfatfrie sammensetningen rengjør skånsomt og pleier håret samtidig som de naturlige lipidene og fuktigheten ivaretas uten å tynde. Beriket med hyaluronsyre-derivater, balanserer teknologien hårets fuktighetsnivå for et mykt og pleiet hår fullt av glans og spenst.



Tilleggsinfo:
Pleienivå 3
pH 4.5 - 5.5

Spray Conditioner

En fuktighetsgivende, lett spray-conditioner for normalt til tørt, sprøtt hår.



Diagnostikk:
Håret er tørt og sprøtt, krøllete og fra normalt til lett porøst og trenger en fuktighetsboost

Hva gjør den?

- Tilfører og binder fuktighet til håret.
- Virker flokkende og gir bedret kambarhet.
- Jevner ut håroverflaten.
- Gir en sunn og naturlig glans uten å tynde.

Hvordan virker den?
Når flasken ristes blandes pleiedelen med fuktighetsdelen og danner en lettvektig emulsjon som kan fordeles i tynne lag på håret. Dette gir en vektløs, fuktighetsgivende pleie.



Tilleggsinfo:
Pleienivå 3
pH 3.2

Expert Insight:
Denne conditioneren er perfekt å bruke i krøllete hår for å tilføre fuktighet, friske opp og definere krøllene.

Conditioner

En vektløs, fuktighetsgivende conditioner for normalt til tørt hår.

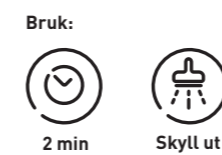


Diagnostikk:
Håret er tørt og sprøtt, krøllete og fra normalt til lett porøst.

Hva gjør den?

- Gir lett pleie
- Balanserer hårets naturlige fuktighetsnivå
- Frisker opp og gir glans.
- Gir bedret kambarhet, styrke og elastisitet.

Hvordan virker den?
Den silikonfrie sammensetningen gir vektløs pleie og balanserer hårets fuktighetsnivå. For mykt, smidig og pleiet hår fullt av glans og spenst.



Tilleggsinfo:
Pleienivå 3
pH 3.0 - 4.0

Treatment

Dypt fuktighetsgivende treatment for normalt til tørt, sprøtt og krøllete hår.



Diagnostikk:
Håret er tørt og sprøtt, krøllete eller med bevegelse og normalt til lett porøst med behov for en ekstra dose fuktighet

Hva gjør den?

- Tilfører dyptvirkende fuktighetspleie.
- Gir fuktighet som binder seg til håret.
- Gir dramatisk forbedret smidighet og kontroll.
- Styrker og gir forbedret elastisitet.
- Beskytter mot dehydrering.

Hvordan virker den?
Takket være en ekstremt lett base-emulsjon vil de fuktighetsgivende pleiesetoffene trenge raskt inn i hårstrukturen og gi en intensivt pleiende fuktighet. Kationiske polymerer basert på naturlig guar-kjerne fyller ut skadede partier av hårets ytre struktur og sikrer en myk og smidig følelse



Tilleggsinfo:
Pleienivå 4
pH 3.0 - 4.0

HYALURONIC MOISTURE KICK

BB Hydra Pearl

En lettvektig fuktighetsgivende leave-in treatment for normalt til tørt hår.



Diagnostikk:
Håret er tørt og sprøtt, krøllete og fra normalt til lett porøst.

Hva gjør den?

- Tilfører lett pleie.
- Balanserer hårets naturlige fuktighetsnivå.
- Gjenoppretter og tilfører glans.
- Forbedrer styrke og elastisitet.
- Hjelper til å beskytte mot varmeskader.

Hvordan fungerer den?

Denne to-fase treatmenten pleier håret vektløst. Geledelen med Hyaluronsyre Derivat balanserer hårets fuktighetsnivå mens pertene inneholder Glycerin for ytterligere fuktighet.

Bruk:



Leave-in

Tilleggsinfo:
Pleienivå 2
pH 5.0 – 6.5

Curl Power 5

En flydig gjenfuktende krem for definering av bevegelse i krøllete eller hår med fall.



Diagnosis:
Håret er tørt og sprøtt, krøllete og fra normalt til lett porøst.

Hva gjør den?

- Tilbyr de 5 viktigste egenskapene for krøllete hår.
- Dyp gjenfukting.
- Opptil 48 timers definisjon.
- Smidighet.
- Anti-frizz kontroll.
- Spenst.

Hvordan fungerer den:

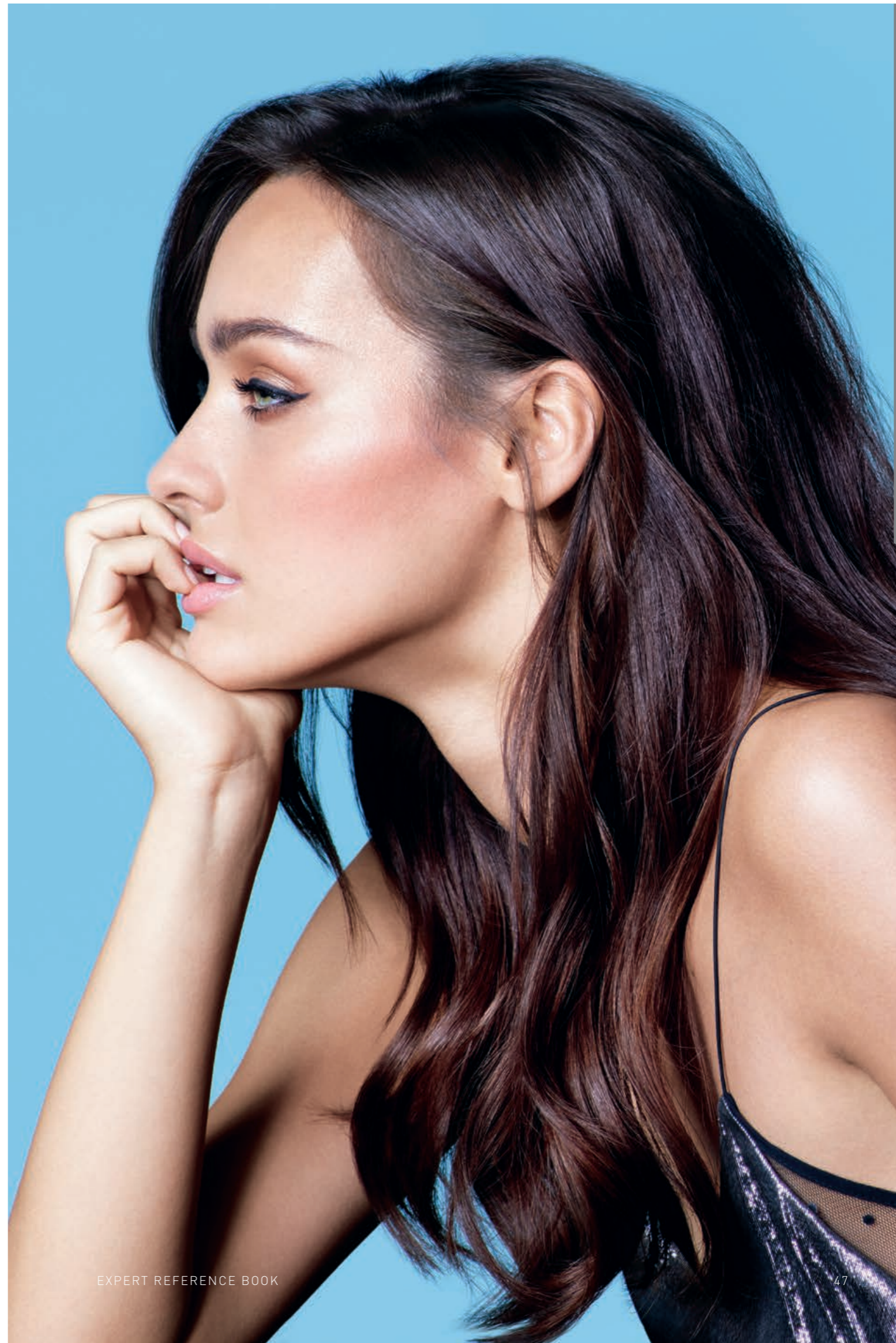
Denne pleiende balmen omslutter håret og reaktiverer krøllene mens fuktighetsgivende Panthenol og Glycerin forbedrer hårets tilstand. Ekstra mandelolje og lett silikonolje virker utjevne på håroverflaten.

Bruk:



Leave-in

Tilleggsinfo:
Pleienivå 3
pH 3.5 – 4.5





COLLAGEN VOLUME BOOST

Fremstilt for:

fint til normalt
hår som mangler
fylde, volum og
vitalitet

Volum og fylde er blant de høyeste prioriteringene for mange kunder.

BC Volume Boost er effektiv på selv de fineste, svakeste hårene. Takket være en vektløs sammensetning gir BC Volume Boost perfekt pleie samtidig som et fantastisk volum fra bunnen. Håret føles fyldigere i opptil 3 dager med 100% forbedret volum, som gir selv fint hår fylde og glans som varer.

COLLAGEN VOLUME BOOST



+ Lytt

Din kunde ønsker et hår med en fyldigere følelse. Håret er tynt og fint, og føles tynt, spesielt etter bruk av conditioner. Kunden klarer ikke å bygge volum når hun styler håret. Kunden sier også at håret fort ser fett ut.

+ Se

Kundens hår er fint, slapt og livløst. Det kan være tynt på grunn av bruk av feil produkter. Håret er sunt til lett porøst.

+ Gjør

Skreddersy den perfekte BC COLLAGEN VOLUME BOOST salongbehandlingen for å gi fint, tynt hår energien tilbake. Den skånsomme silikon-frie sammensetningen er designet for å tilføre maksimalt volum og maksimal fylde som varer til tynne, fine hårtypen.

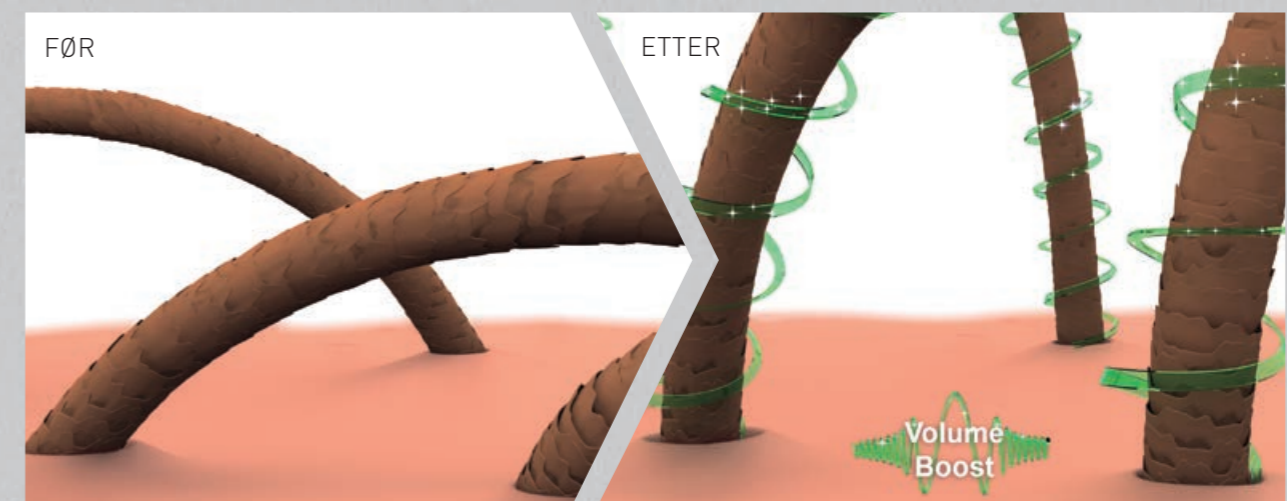
+ Lær

Velg BC COLLAGEN VOLUME BOOST for kunden din slik at hun kan bygge og vedlikeholde volumet hjemme. Forklar at BC COLLAGEN VOLUME BOOST vil gi følbart volum og fylde som varer hele dagen.



TEKNOLOGI

BC COLLAGEN VOLUME BOOST har en vektløs, silikonfri sammensetning som er bygget opp med volumgivende polymerer for 100% mer volum. Siden produktene er silikon gir gir Volume Boost stabil støtte og fuktighet til hvert enkelt hårstrå, og samtidig volum og glans som varer i opptil 72 timer



Vitenskapen bak

Hydrolisert Kollagen: de vektløse sammensetningene med kollagen trenger inn i håret, etterfyller og styrker strukturen i hvert hårstrå.

Panthenol: trenger inn i håret for intens, lett hydrering og balanserer hårets naturlige fuktighetsnivå.

Vektløs: sammensetninger med lett pleie som ikke tynger selv et fint hår.

Cell Perfector Technology: forsegler håroverflaten og tilfører ekstra pleie for alle hårtypen. Hvert enkelt hårstrå repareres fra innsiden og ut, ved at skader i strukturen fylles ut. Håret gjenviner sin naturlige elastisitet, styrkes og etterlates ekstremt glansfullt.

COLLAGEN VOLUME BOOST

Micellar Shampoo

En rensende shampoo for fint og svakt hår



Diagnostikk:
Håret er fint og slapt og trenger mer fylde.

- Hva gjør den?**
- Rengjør skånsomt hår og hodebunn.
 - Tilfører vektløs fuktighet.
 - Styrker og gir fylde.
 - Gir bedret kontroll
 - Virker antistatisk.

Hvordan virker den?
Rengjør skånsomt håret og hodebunnen ved å fjerne fettstoffer og produktrester som kan tyngne. Takket være en helt ny sammensetning kan flere pleiepolymerer tilsettes og håret tilføres mer volum.

Bruk:



1-2 min



Skyll ut

Tilleggsinfo:
Pleienivå 1
pH 4.5 – 5.0

Whipped Conditioner

En lett foam-conditioner for fint og svakt hår.



Diagnostikk:
Håret er fint, slapt og lett porøst.

- Hva gjør den?**
- Vektløs pleie til fint hår.
 - Forbedret kambarhet.
 - Tilfører volum og styrke.
 - Håret føles fyldigere.

Hvordan virker den?
Dette luftige skummet pleier vektløst og virker flokløsende i fint hår. Panthenol tilfører essensiell fuktighet, mens hydrolysert kollagen bidrar til å jenopprette hårets elastisitet.

Bruk:



2 min



Skyll ut

Tilleggsinfo:
Pleienivå 2
pH 4.0 – 5.0

COLLAGEN VOLUME BOOST

Perfect Foam

Flokløsende mousse som gir fylde



Diagnostikk:
Håret er fint, slapt og lett porøst, normalt til lett porøst og trenger fylde

- Hva gjør den?**
- Løser floker skånsomt.
 - Gir bedret kambarhet.
 - Gir rotløft ved føning.
 - Gir volum og stabilitet.
 - Håret føles fyldigere.
 - Gir en sunn glans.

Hvordan virker den?
Pleieende polymerer og Panthenol danner en film rundt hvert enkelt hårstrå. Håret blir kraftigere, lettere å forme med bedret kambarhet samtidig som produktet virker varmebeskyttende og bygger volum. Den spesialutviklede dysen gjør at produktet er lett å fordele.

Bruk:



Leave-in



Style

Tilleggsinfo:
Pleienivå 1
pH 4.5 – 5.0



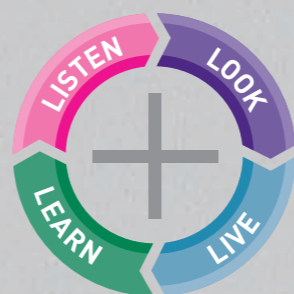
Q10+ TIME RESTORE

Fremstilt for:

modne hårtyper

Hvert hår er bestått av 95% keratin, etterhvert som man blir eldre reduseres produksjonen av keratin. Når vi blir eldre kan håret bli svakt, slapt, sprøtt eller tørt og det er derfor modent hår trenger spesiell omsorg. Legg til hvitt hår, som trenger enda mer fuktighet i ligningen og du trenger noe spesielt. BC Q10 + TIME RESTORE gir 100% motstand og elastisitet - styrke, fuktighet og beskyttelse mot uttynning av håret. Serien reaktiverer keratinproduksjon og tilfører Nutrifiller. Resultatet er hår som ser og føles forynget, fyldigere, mykere og blankere. Hver dag.

Q10+ TIME RESTORE



+ Lytt

Kunden sier at håret har forandret seg mye de siste par årene. Det pleide å være tykt, spenstig og sterkt men nå er det tynt, svakt, matt og slapt og holder ikke formen. Alternativt kan en kunde si at hennes tidligere glatte hår nå er tørt, slitt og vanskelig å kontrollere.

+ Se

Modent hår kan oppleves veldig forskjellig, men mangler alltid glans. Et utslag kan være at håret føles tynnere og blir svakt mens reduksjonen i fuktighetsnivået betyr at det føles livløst og slapt. I andre tilfeller, spesielt hvis det er grått, kan håret bli sprøtt og vanskelig å style/kontrollere.

+Gjør

Skreddersy den perfekte BC Q10 + TIME RESTORE salongbehandlingen for å løse aldersrelatert problematikk og for å gjenopprette håret til full skjønnhet. Øyeblikkelige resultater er forbedret gjenfuktning, elastisitet og styrke med ungdommelig glans.

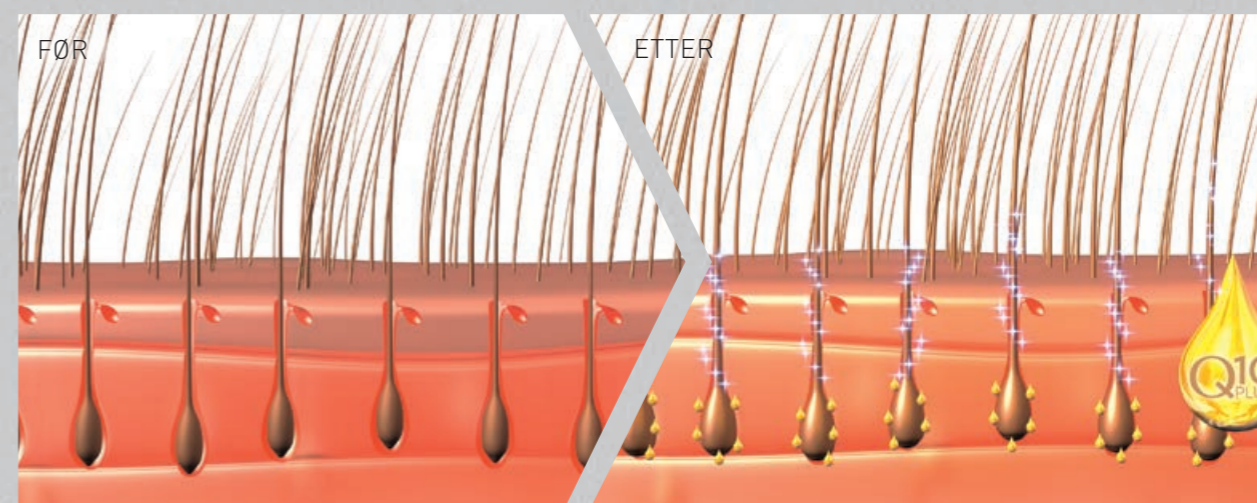
+Lær

Velg hjemmepleie fra BC Q10 + TIME RESTORE for å effektivt fremme en fyldigere følelse og forklar hvordan den vil beskytte mot ekstern skade, tilføre fuktighet til hår og hodebunn og stimulere keratinfornyelse.



TEKNOLOGI

BC Q10 + TIME RESTORE Complex kombinerer Q10 med Nutrifiller-teknologi for å umiddelbart fjerne synlige tegn på aldring samtidig som hårets naturlige keratinsyntese stimuleres.



Vitenskapen bak

Q10: Dette høye effektive coenzymet finnes i hver celle i kroppen og er avgjørende for vitalisering av celler og stimulerer hårsekken til å aktivere produksjonen av de 2 keratintypene som reduseres over tid og dermed gjenopprette den optimale strukturen for fremtidig sunn hårvekst.

Nutrifiller: Et hydrolysert keratin som trenger dypt inn i håret for å fylle hull og gi styrke og elastisitet samtidig som kvaliteten for fremtidig vekst sikres.

Cell Perfector Technology: forseglar håroverflaten og tilfører ekstra pleie for alle hårtyper. Hvert enkelt hårstrå repareres fra innsiden og ut, ved at skader i strukturen fylles ut. Håret gjenviner sin naturlige elastisitet, styrkes og etterlates ekstremt glansfullt.

Q10+ TIME RESTORE

Rejuvenating Serum

Tilpasset alt-i-ett hodebunnsserum for beskyttelse, pleie og elastisitet.



Diagnostikk:
Håret er svakt og livløst eller veldig tørt og sprøtt, mens hodebunnen er tørr og stresset.

Hva gjør den?

- Fukter og beroliger en sensitiv og tørr hodebunn.
- Roer spenninger i hodebunnen.
- Hjelper til med å gjenopprette hodebunnens elastisitet.
- Beskytter hår og hodebunn mot eksterne påvirkninger.
- Fyller strukturelle skader i hår og hodebunn.
- Re-aktiverer fornyelsesprosessen for hodebunnen.
- Gir en sunn og sterk følelse.

Hvordan fungerer den?

Effektive nivåer av Q10 stimulerer hårsekken og stabiliserer produksjonen av de to essensielle keratinene for hårvekst mens Nutrifiller fyller strukturelle skader for å gjenopprette styrke. Ekstra Chitosan og Panthenol balanserer hodebunnens fuktighetsnivåer, roer stress og hjelper til med å gjenopprette hodebunnens naturlige barriere.



Tilleggsinfo:
pH 3.5 – 4.5

Denne serien er fantastisk for langt hår, som er mer modent siden den tilfører en perfekt balansen mellom styrke og fuktighet.

Micellar Shampoo

En skånsomt rengjørende micellar shampoo for modent hår.



Diagnostikk:
Håret er modent, svakt og livløst eller veldig tørt og sprøtt.

Hva gjør den?

- Rengjør hår og hodebunn skånsomt.
- Forbedrer hårets styrke og elastisitet.
- Gjør håret lettere å håndtere.

Hvordan fungerer den?

Sammensatt med sukkertensider for å skånsomt rengjøre hår og hodebunn. Kationiske polymerer basert på guarkjerner og Nutrifiller pleier dypt inne den indre strukturen og jevner overflaten av hvert hårstrå mens uregjerlig hår temmes, føles mykt og er glansfull i lengre



Tilleggsinfo:
Pleienivå 1
pH 4.5 – 5.0

Conditioner

En fyldig conditioner for tørt og sprøtt modent hår.



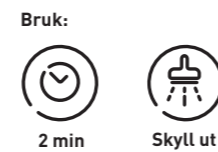
Diagnostikk:
Håret er modent, veldig tørt og sprøtt

Hva gjør den?

- Beskytter mot eksterne påvirkninger.
- Gir styrke og motstand.
- Virker flokløsende og forbedrer kambarheten.
- Tilfører glans.

Hvordan fungerer den?

Effektive nivåer av Q10 og Nutrifiller stimulerer hårsekken og stabiliserer produksjonen av de to essensielle keratinene mens fuktighetsgivende og mykgjørende egenskaper gjør håret mer håndterbart. Spesielle pleiestoffer fyller strukturelle skader og jevner ut håroverflaten uten å tyngde.



Tilleggsinfo:
Pleienivå 3
pH 3.0 – 4.0

Q10+ TIME RESTORE

Treatment

En styrkende treatment for modent hår.



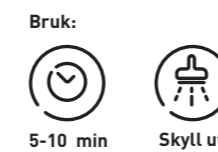
Diagnostikk:
Håret er modent, veldig tørt og sprøtt

Hva gjør den?

- Gir dyp pleie og styrker.
- Reparerer strukturelle skader i modent hår.
- Virker flokløsende og gir bedret kambarhet.
- Tilfører sunn glans.

Hvordan fungerer den?

Høye nivåer av Q10 og Nutrifillers stimulerer hårsekken og stabiliserer produksjonen av de to essensielle keratinene i hårvekst samtidig som det tilføres fuktighet og mykgjørende pleie slik at håret blir lettere å håndtere. Panthenol gjenfukter i dybden for å tilføre matt og livløst hår fornyet elastisitet og sunn glans.



Tilleggsinfo:
Pleienivå 4
pH 3.0 – 4.0

Rejuvenating Spray

En lett 2-fase sprayconditioner og volumiser i en.



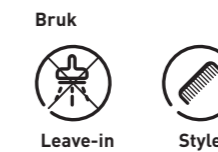
Diagnostikk:
Håret er modent, svakt og livløst.

Hva gjør den?

- Gir vektløs pleie.
- Virker flokløsende og gir bedret kambarhet.
- Booster volum og fylde.
- Tilfører glans.

Hvordan fungerer den?

Den lette pleiedelen med Q10, Nutrifiller og Panthenol tilfører fuktighet og fyller strukturelle skader for å gi elastisitet og vitalitet til svakt og livløst hår. Stylingdelen, som inneholder filmformere, gir fylde og stabilitet mens den kontrollerer håroverflaten for en sunn glans.



Tilleggsinfo:
Pleienivå 1
pH 4.0 – 5.0



KERATIN SMOOTH PERFECT

Fremstilt for:

tykt, grovt,
krøllete,
uregjerlig og
frizzy hår

Nesten 90% av alle kvinner drømmer om mer håndterlig, glattere hår med langvarig frizz kontroll. BC KERATIN SMOOTH PERFECT er designet for å ta kontroll over tykt, uregjerlig, grovt eller krøllete hår. Den har en den ultimate frizz-kontroll-sammensetningen som kontrollerer frizz fra vask til vask, minimerer stylingtid, og gir 70% raskere flokløsning. For et hår som er jevnere, blankere, gjenfuktet og alltid lett å håndtere.

KERATIN SMOOTH PERFECT



+ Lytt

Kunden sier at håret har forandret seg mye de siste par årene. Det pleide å være tykt, spenstig og sterkt men nå er det tynt, svakt, matt og slapt og holder ikke formen. Alternativt kan en kunde si at hennes tidligere glatte hår er nå tørt, slitt og vanskelig å kontrollere.

+ Se

Håret er tykt og grovt, og mest sansynlig krøllete eller med bevegelse. Håret ser og føles tørt selvom det, fordi det er grovt og hardt, ikke er spesielt skadet. Lengder og spisser er ofte spesielt tørre og frizzy.

+ Gjør

Skreddersy den perfekte sammensetningen av BC SMOOTH PERFECT pleie i salongen for å øyeblikkelig roe, mykgjøre, pleie, redusere volum og tilføre glans

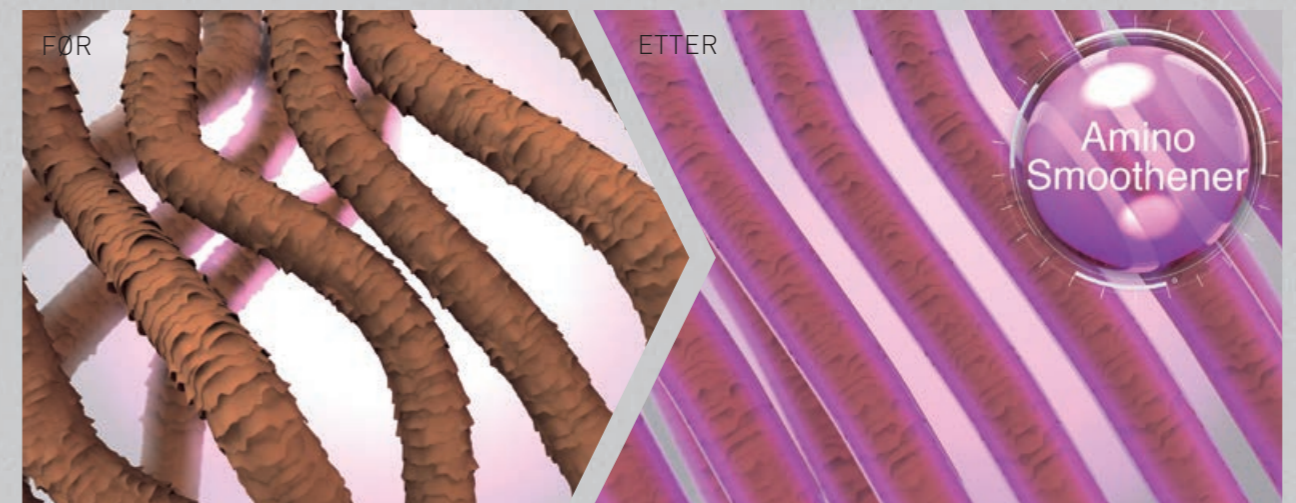
+ Lær

Sett sammen BC SMOOTH PERFECT produkter slik at kunden kan pleie håret sitt hjemme. Forklar hvordan de spesielt utvalgte ingrediensene vil fungere for å gi disiplin og kontroll på et uregjerlig og frizzy hår i opptil 4 dager samtidig som håret tilføres en fantastisk glans.



TEKNOLOGI

Keratin, en svært effektiv aminosyre sammensatt for dyp pleie og langvarig kontroll av grovt, tykt og krøllete hår. Håret beskyttes mot varme samtidig som det tilføres fuktighet slik at håret blir roet, glattere og synlig blankere.



Vitenskapen bak

Keratin: Deponeres på de grove delene av håret slik at håroverflaten gattes ut og pleiestoffer forsegles inn.

Panthenol: gir essensiell fuktighet for å balansere fuktighetsnivået og forbedre håndterbarheten.

Lette oljer: Gir glatthet og øker glansen til det maksimale uten å tyngne.

Cell Perfector Technology: forsegler håroverflaten og tilfører ekstra pleie for alle hårtyper. Hvert enkelt hårstrå repareres fra innsiden og ut, ved at skader i strukturen fylles ut. Håret gjenviner sin naturlige elastisitet, styrkes og etterlates ekstremt glansfullt.

KERATIN SMOOTH PERFECT

DEEP CLEANSING SHAMPOO

Subranges

Subranges

Micellar Shampoo

Conditioner

Treatment

Deep Cleansing Shampoo

Roende shampoo for uregjerlig, grovt hår.

En effektivt roende conditioner for uregjerlig, grovt hår.

Intensivt roende og pleiende treatment for uregjerlig og grovt hår.

En dypt rengjørende og rensende shampoo for alle hårtypen.



Diagnostikk:
Håret er uregjerlig, grovt, sprøtt og kan være krøllete eller med bevegelse. Håret er frizzy og trenger å mykgjøres og kontrolleres.

Diagnostikk
Håret er uregjerlig, grovt, sprøtt og kan være krøllete eller med bevegelse. Håret er frizzy og trenger å mykgjøres og kontrolleres.

Diagnostikk
Håret er uregjerlig, grovt, sprøtt og kan være krøllete eller med bevegelse. Håret er frizzy og trenger å mykgjøres og kontrolleres.

Diagnostikk:
BC Scalp Therapy Deep Cleansing rengjør skånsomt og effektivt ved å fjerne produktrester. Produktet rengjør også en fet hodebunn. Til daglig pleie og for alle hårtypen

Hva gjør den?

- Rengjør håret skånsomt.
- Tilfører intensiv fuktighetsgivende pleie.
- Mykgjør og gir en glatt håroverflate
- Gir bedret kontroll. Virker antistatisk.

Hva gjør den?

- Virker intensivt flokløsende.
- Tilfører fuktighet.
- Virker utglattende på håroverflaten.
- Gir bedret kontroll og kambarhet.
- Tilfører intens glans.

Hva gjør den?

- Tilfører intensiv pleie.
- Tilfører fuktighet.
- Bedret kambarhet.
- Glatter ut håroverflaten.
- Gir en dramatisk forbedret kontroll.
- Tilfører intens glans.

Hva gjør den?

- Renser skånsomt men grundig både hår og hodebunn.
- Fjerner effektivt produktrester.
- Renser hår og hodebunn uten å strippe alle næringsstoffer.
- Klargjør håret for kjemiske behandlinger.

Hvordan fungerer den?

Ved å kombinere skånsomt rengjøring med å pleie i dybden virker den roende sammensetningen med aprikoskjerneolje ved å umiddelbart gi kontroll og å temme selv det mest uregjerlige hår

Hvordan fungerer den?

En ny kombinasjon av kationiske pleiestoffer nøytraliserer de negative ladningene på hårets overflate for et resultat som varer, mens silikoner virker utglattende for å temme og rette ut strukturen.

Hvordan fungerer den?

En kombinasjon av høykonsentrerte kationiske polymerer og stikonoljer mykgjør effektivt og glatter ut hårets overflate. Uregjerlig hår blir lett å forme og får en mykhet og glans som varer.

Hvordan fungerer den?

Sammensetningen renser dypt, men skånsomt, med et mildt overflateaktivt stoff hentet fra kokosnøtt (Dinatrium Cocoamphodiacetat) og Natrium Laureth Sulfat. Med Menthol, kjent for sine kjølede egenskaper, får den hår og hodebunn til å føles ren og forfrisket mens Panthenol tilfører og binder viktig balansert fuktighet til både hår og hodebunn.

Bruk:



1-2 min Skyll ut

Tilleggsinfo:
Pleienivå 1.5
pH 4.5 – 5.0

Bruk:



2 min Skyll ut

Tilleggsinfo:
Pleienivå 3
pH 3.0 – 4.0

Bruk;



5-10 min Skyll ut

Tilleggsinfo:
Pleienivå 4.5
pH 3.0 – 4.0

Bruk:



5-10 min Skyll ut

Tilleggsinfo:
Pleienivå 1
pH 4.0 – 5.0

Unngå å massere produktet inn i hodebunnen før en kjemisk behandling.



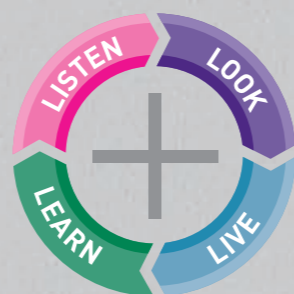
Q10+ EXCELLIUM

Fremstilt for:

fint, sprøtt eller hvitt modent hår

Når vi blir eldre, begynner hodebunnen og håret å forandre seg. Hodebunnen blir tørrere på grunn av endringer i sebomkjertelfunksjoner og håret mister fylde, spenst og glans samt blir uregjerlig, matt og vanskelig å style. I tillegg blir håret sprøtt på grunn av redusert keratinproduksjon og produksjonen av fargepigmentet melanin stopper opp. Hvitt hår vises gjennomsnittlig mellom 30 og 40 år, og deretter øker prosentandelen betydelig. Omtrent 50% av befolkningen i en alder av 50 år har 50% hvitt hår. For å imøtekomme alle disse utfordringene introduserer Schwarzkopf Professional BC EXCELLIUM, det første helhetlige pleie- og stylingssystemet spesielt tilegnet alle modne hårbehov. Farget farget eller ikke, grovt eller fint, enhver moden hårtype kan være vakker med høytpresterende teknologier og unike, skreddersydde behandlinger.

Q10+ EXCELLIUM



+Lytt

Kunder sier at håret hennes har forandret seg mye de siste par årene. Der det tidligere pleide å være tykt, spenstig og sterkt, synes det nå å være tynt, svakt og slapt og ikke lenger holde formen. Alternativt kan hun si at hennes tidligere glatte hår nå er tørt, sprøtt og vanskelig å kontrollere. Hun kan også klage på at hennes salt-og-pepper eller hvite hår blir matt og gult.

+Se

Modent hår finnes vanligvis som to forskjellige typer - begge mangler vanligvis glans. Første type blir tynnere og svakere og et tap i fuktighetsnivået betyr et det kan føles livløst og slapt. Alternativt, spesielt når det er grått, kan håret føles slitt og vanskelig å style eller kontrollere og kan bli gult i tonerretningen.

+Gjør

Skreddersy den perfekte BC EXCELLIUM-foryngende salongbehandlingen til kunden din for å tilse deres behov og gjenopprette håret til sin fulle skjønnet. Øyeblikkelige resultater er forbedret fuktighetsnivå, elastisitet, forsterket fint hår eller roet grovt hår med ungdommelig glans og et rent, sunt utseende med en naturlig sølvnyanse.

+Lær

Velg BC EXCELLIUM hjemmepleie for effektivt å fremme et yngre utseende og forklar hvordan serien vil beskytte mot ekstern skade, gjenfukte hår og hodebunn, stimulere keratinfornyelse, beskytte farget hår eller gjøre hvitt hår klarere i fargen.

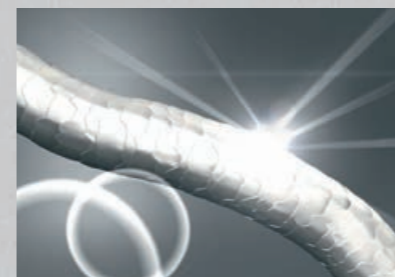


TEKNOLOGI

Q10+

Q10 plus er et stoff man finner i alle celler hos mennesket og er nødvendig i pustemekanismen for å produsere energi fra oksygen. En høy konsentrasjon av ekstremt effektiv co-enzyme Q10 stimulerer hårroten til å produsere to typer keratin. Over tid underbygger denne prosessen at håret vokser ut med en optimal sammensetning.

Vitenskapen bak:



Pearl

For hvitt og grått hår

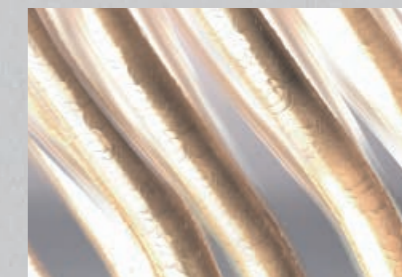
Den luksuriøse "Dronningen av Perler" kommer fra de turkise lagunene i Fransk Polynesia og er rik på naturlige marine mineraler, kjent for å remineralisere og forynge samt å virke antioksidativ og gjenoppbyggende.



Collagen

For fint og farget modent hår

Kollagen er et naturlig protein bestående av polypeptidkjeder. Kollagen i huden er ansvarlig for elastisitet, form og styrke. Sammensetningene trenger inn i håret, etterfyller og styrker strukturen i hvert hårstrå.



Omega 3

For sprøtt og farget modent hår

Omega 3 er kjent i mat og kosmetikkbransjen for å tilføre essensielle lipider slik at hår og hud blir bevart i sin optimale tilstand, samtidig som tegn på aldring motkjempes Omega 3 hjelper til med å roe uregjerlig og tørt hår, samtidig som håroverflaten glattes ut.

Q10+ EXCELLIUM Pearl

Q10+ EXCELLIUM Pearl

Subranges

Subranges

Beautifying Shampoo

En skånsomt rensende shampoo for modent hår med anti-gul effekt.



Diagnostikk: Virker foryngende og tilfører subtile pigmenter for en ren farge, glans og vitalitet

Hva gjør den?

- Rengjør skånsomt og gjenoppretter hårets ungdommelighet.
- Sølvpigmentene motvirker varme nyanser.
- Reaktiverer keratinproduksjonen.
- Etterlater håret blankt, fullt av spenst og vitalitet.

Hvordan virker den?

Sammensatt med milde tensider for skånsomt årengjøre hår og hodebunn. Under tilføres et spesielt blå/fiolett fargestoff på hårflaten for å friske opp og gjøre et hvitt hår klarere.

Bruk:

Masser **1-2 min** **Skyll ut**

Tilleggsinfo:
Pleienivå 4
pH 4.5 – 5.0 Pigmentert

Beautifying Treatment

En fyldig conditioner for tørt og sprøtt modent hår.



Diagnostikk: Håret er modent, hvitt, tørt og sprøtt.

Hva gjør den?

- Gjenoppretter ungdommelighet.
- Reaktiverer keratinproduksjon.
- Pleier og virker flokløsende.
- Etterlater håret blankt, fullt av spenst og vitalitet.

Hvordan virker den?

Sammensatt med Perle-ekstrakt og høyt nivå av Q10, stimuleres hårsekken og produksjonen av essensielle keratiner stabiliseres. Spesielle pleiemidler fyller strukturelle hull og glatter håroverflaten uten å tyngte.

Bruk:

2 min **Skyll ut**

Tilleggsinfo:
Pleienivå 4
pH 3.0 – 4.0

Beautifying Steel Spray

Lett, pleiende sprayconditioner med tilsatte stålfargede pigmenter.



Diagnostikk: Håret er modent, 30% til 70% hvitt og har en tendens til å ha varme nyanser og mangle glans.

Hva gjør den?

- Gjenoppretter ungdommelighet og forbedrer fargen på salt og pepper-hår.
- Nøytraliserer gule nyanser.
- Tilfører glans.
- UV beskyttende.

Hvordan virker den?

Hovedingrediensene gir styrke og fuktighet og gjør håret mykt og glansfullt, mens direktevirkedne stålfargede pigmenter bidrar til å opprettholde og berike en ren og sunn, naturlig nyanse.

Bruk:

Leave-in **Style**

Tilleggsinfo:
Pleienivå 1
pH 5.5 – 6.5 Pigmentert

Beautifying Silver Spray

Lett, pleiende sprayconditioner med tilsatte sølvfargede pigmenter.



Diagnostikk: Håret er modent, 70% til 100% hvitt og har en tendens til å ha varme nyanser og mangle glans.

Hva gjør den?

- Gjenoppretter ungdommelighet og forbedrer fargen på salt og pepper-hår.
- Nøytraliserer gule nyanser.
- Tilfører glans.
- UV beskyttende.

Hvordan virker den?

Hovedingrediensene gir styrke og fuktighet og gjør håret mykt og glansfullt, mens direktevirkedne sølvfargede pigmenter bidrar til å opprettholde og berike en ren og sunn, naturlig nyanse.

Bruk:

Leave-in **Style**

Tilleggsinfo:
Pleienivå 1
pH 5.5 – 6.5 Pigmentert

Beautifying Balm

Leave-in pleiende og roende balm.



Diagnostikk: Håret er modent, hvitt, grovt, uregjerlig og vanskelig å kontrollere.

Hva gjør den?

- Gjenoppretter ungdommelighet i sølvfarget og hvitt hår. Definerer fargen.
- Pleier håret.
- Kontrollerer grovt hår ved styling.
- Tilfører glans.

Hvordan virker den?

Sammensetningen med pleiende ingredienser tilfører fuktighet og forbedrer kambarheten. Den glatter håroverflaten, forbedrer håndterbarheten og roer et uregjerlig hår.

Bruk:

Leave-in **Style**

Tilleggsinfo:
Pleienivå 3
pH 4.0 – 5.0

Beautifying Soufflé

Lett, fyldegivende stylinghjelp med sølvfargede pigmenter for fint, modent hår



Diagnostikk: Håret er modent, hvitt, fint og mangler fylde. i

Hva gjør den?

- Gjenoppretter ungdommeligheten.
- Forbedrer fargen på sølvfarget og hvitt hår.
- Reaktiverer keratinproduksjon.
- Nøytraliserer skånsomt gule nyanser.
- Tilfører volum, pleie og glans.

Hvordan virker den?

Lette filmformere bygger et fyldegivende nett rundt fine hårstrå og gir et lett, fleksibelt hold, mens de sølvfargede pigmentene klarer og gir en sunn sølvrefleks.

Bruk:

Leave-in **Style**

Tilleggsinfo:
Pleienivå 1
pH 4.0 – 4.6 Pigmentert

Q10+ EXCELLIUM Collagen

Q10+ EXCELLIUM Collagen

Subranges

Subranges

Plumping Shampoo

BC EXCELLIUM Plumping Shampoo er en skånsom shampoo for fint/tynt, modent hår




Diagnostikk:
Håret er modent, fint, svakt, sprøtt, livløst og farget.


- Hva gjør den?**
- Rengjør skånsomt
 - Revitaliserer fint, modent hår
 - Styrker den indre hårstrukturen
 - Mykgjør håroverflaten
 - Aktiverer keratinproduksjonen
 - Fargebevarende

Hvordan fungerer den?
Pleieingredienser styrker den indre hårstrukturen og mykgjør overflaten samtidig som keratinproduksjonen stimuleres og hårfargen bevares.


Bruk:



Masser



1-2 min



Skyll ut

Tilleggsinfo:
Pleienivå 1
pH 4.5 - 5.0

Plumping Spray

En lett og fyldegivende spray for modent, fint og farget hår.



Diagnostikk:
Håret er modent, fint, svakt, sprøtt og livløst.

- Hva gjør den?**
- Reaktiverer keratinproduksjonen.
 - Bygger spenst og volum
 - Styrker skadde partier av hårstrukturen
 - Styrker og bedrer elastisitet
 - Fylde, kontroll og fleksibelt hold.

Hvordan fungerer den?
Den lette sammensetningen tilfører fuktighet og fyller ut strukturskader for bedret elastisitet og vitalitet i tynnere og finere hårtypen. Stylingredienser gir volum, fylde og et fleksibelt hold. BC EXCELLIUM Plumping Spray er laget for modent, fint, svakt og sprøtt hår. Gir fleksibelt hold.

Bruk:



Leave-in



Style

Tilleggsinfo:
Pleienivå 1
pH 4.5 - 5.0

Plumping Soufflé

Fyldig, kremet mousse for å underbygge fylde og volum i slappe, modne hårtypen.



Diagnostikk:
Modent farget, fint, sprøtt, slapt hår som trenger fylde og vitalitet.

- Hva gjør den?**
- Fargebevarende
 - Gir volum og fylde
 - Varig volum og spenst
 - Medium hold, ikke klissete
 - Myk og formbar
 - Naturlig glans

Hvordan fungerer den?
Filmformere bygger et lett, fleksibelt nett rundt håret som gir medium hold, mens pleiestoffer bidrar til å styrke håret og gi en naturlig, sunn glans.

Bruk:



Leave-in



Style

Tilleggsinfo:
Pleienivå 1
pH 4.0 - 5.0

Plumping Tonic

All-in-one forsterkende hodebunn og hårserum for beskyttelse og styrke.




Diagnostikk:
Modent farget hår som oppleves tynnere og matt, samtidig som hodebunnen er stresset.

- Hva gjør den?**
- Gjenoppretter ungdommeligheten i et fint eller tynt hår samtidig som hårfargen beskyttes.
 - Reaktiverer keratinproduksjon.
 - Styrker et fint eller tynt hår.
 - Hjelper til med å gjenopprette hodebunnsfunksjoner.
 - Styrker og forbedrer vitaliteten fra rot til spiss.

Hvordan fungerer den?
Et effektivt, høyt nivå av Q10 stimulerer hårsekken og stabiliserer produksjonen av de to essensielle keratinene for hårvekst, mens kollagen fyller strukturelle hull for å gjenopprette styrke. Ekstra Panthenol balanserer hodebunnens fuktighetsnivå, roer stress og hjelper til med å gjenopprette hodebunnens naturlige barriere.

Bruk:



Masser



Leave-in

Tilleggsinfo:
Pleienivå 2
pH 4.0 - 5.0

Replumping Tonic kan også påføres etter en fargebehandling.

Q10+ EXCELLIUM Omega 3

Taming Shampoo

Skånsom shampoo som rengjør og gjenoppretter ungdommeligheten i grovt hår. Passende til farge-etterbehandling.



Diagnostikk: Håret er modent, sprøtt, uregjerlig, veldig tørt, porøst og farget.

Hva gjør den?

- Rengjør skånsomt hår og hodebunn.
- Stimulerer keratinproduksjon, pleier og roer frizz.
- Forbedrer hårkvaliteten og elastiteten.
- Gir et glatt hår fullt av vitalitet og glans.
- Fargebevarende.

Hvordan fungerer den?

Den eksklusive anti-age formelen med Q10+ og Omega 3 stimulerer keratinproduksjonen for forynget vitalitet, mens den pleier den indre strukturen i dybden og jevner ut håroverflaten.



Masser



1-2 min



Skyll ut

Tilleggsinfo:
Pleienivå 1.5
pH 4.5 - 5.0

Taming Treatment

En roende, styrkende og utjevneende treatment for modent hår.



Diagnostikk: Håret er modent, sprøtt, uregjerlig, veldig tørt, porøst og farget.

Hva gjør den?

- Gjenoppretter ungdommeligheten i grovt hår samtidig som hårfargen bevares.
- Stimulerende keratinproduksjon.
- Pleier håret i dybden og roer frizz.
- Flokløsende og forbedrer kambarheten.
- Gir et glatt hår fullt av vitalitet og sunn glans.

Hvordan fungerer den?

Denne intense behandlingen roer, reparerer, gjenfukter og mykgjør grovt, uregjerlig hår og gjør det lettere å kontrollere.

Bruk:



5-10 min



Skyll ut

Tilleggsinfo:
Pleienivå 4
pH 3.0 - 4.0

Taming Milk

En roende, pleiende og mykgjørende krem som gjør håret lettere å føne.



Diagnostikk: Håret er farget, grovt, krøllete, uregjerlig, tørt, porøst og trenger mykhet og kontroll.

Hva gjør den?

- Gjenoppretter ungdommeligheten i grovt hår samtidig som hårfargen bevares.
- Stimulerer keratinproduksjon.
- Roer frizz og beskytter mot varme ved føning.
- Gir et glatt hår fullt av vitalitet og glans.

Hvordan fungerer den?

Denne pleiende kremen roer, reparerer, fukter og mykgjør uregjerlig hår slik at det blir lettere å kontrollere.

Bruk:



Leave-in



Style

Tilleggsinfo:
Pleienivå 3
pH 3.5 - 4.5

Anti-Dry Serum

All-in-one hår- og hodebunnsserum for beskyttelse, pleie og elastisitet.



Diagnostikk: Det modne håret er farget, tørt og porøst, mens hodebunnen er tørr, spent og stresset.

Hva gjør den?

- Gjenoppretter ungdommeligheten i grovt hår.
- Stimulerer keratinproduksjon.
- Øyeblikkelig lindrende på hodebunnen.
- Fargebevarende

Hvordan fungerer den?

Q10 stimulerer hårsekken og stabiliserer produksjonen av de to essensielle keratinene for hårvekst, mens Omega 3 bidrar til å forbedre kvaliteten og håndterbarheten. Ekstra ingredienser balanserer hodebunnens fuktighet, roer stress og hjelper til med å gjenopprette dens naturlige barriere.

Bruk:



Masser



Leave-in

Tilleggsinfo:
Pleienivå 1.2
pH 3.5 - 4.0

Kan påføres direkte etter en fargebehandling.



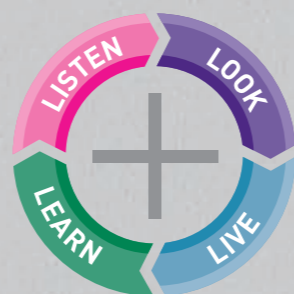
FIBRE FORCE

Sammensatt for:

over-behandlet, ekstremt skadet hår

Overbehandlet hår kan være ekstremt skadet den indre og ytre strukturen, slik at det er grovt, matt, mangler elastisitet, er uholdbar og svakt. BC FIBRE FORCE behandler ekstremt skadet hår til fornyet liv. Fra innsiden og ut gjenoppbygges hårets indre struktur på et cellulært nivå, fibre gjenoppbygges og håsementet mellom fibre tilbakeføres. Samtidig gjenoppbygges den ytre strukturen for varig styrke, motstandskraft og et sunt utseende.

FIBRE FORCE



+ Lytt

Kundens sier at håret er skadet, matt og livløst uten elastisitet og brykker. Håret føles skadet og er vanskelig å forme. Hun ber om en langvarig forandring, noe som umiddelbart og dypt gjenoppretter håret og beskytter permanent fra fremtidig overbehandlingskader.

+ Look

Håret har vært igjennom forskjellige typer behandlinger som bleking, gjentatt striping, farge (I kombinasjon med permanent eller straightning). På grunn av ekstreme kjemikalier, overlappende behandlinger og jevnlige behandlinger er håret livløst og ekstremt skadet. Klassisk hårpleie kan ikke kompensere for indre og ytre skader.

+ Live

Skreddersy en BC Fibre Force Bond Connector Service for kunden. Damage reverse infusion gjenstaper hårets styrke ved å gjenstape bindingene i hårets indre struktur. Fibrillene i fiberlaget sementeres sammen og CMC (Cell Membrane Complex) tilfører elastisitet, motstandsdyktighet og styrke, mens skjellaget forsegles og lamineres. Ingredienser låses inn i håret for varige resultater med naturlig mykhet. En perfekt base for fremtidige behandlinger er på plass.

+ Lær

Etter en skreddersydd Bond Connector Service velg BC Fibre Force hjemmepleie som har blitt spesielt designet for overbehandlet hår til kunden. Det er helt nødvendig å fortsette med den gjenoppbyggende prosessen hjemme. Forklar hvordan dedikert bruk kan gjenopplive skadet hår, med varige resultater, etter kun 24 shampooeringer, med et mykt, glansfullt, elastisk hår med 10 ganger større motstandsdyktighet som resultat.**

* Opptil 60 dager ved bruk av BC Fiber Force In-Salon Service og BC Fiber Force Fortifying Shampoo hjemme ** Bruk av BC Fiber Force Bond Connector system vs ubehandlet hår.



TEKNOLOGI

BC FIBER FORCE tilbyr en ny verden av gjenoppbyggende pleie for overbehandlet hår takket være BOND CONNECTOR TECHNOLOGY, en kombinasjon av 2 komplekser som gjenstaper og forsegler hvert enkelt hårstrå for gjenfødt hårkvalitet og 10x mer motstand mot brudd **.

Teknologien bak: Bond Connector Technology

Indre bindinger



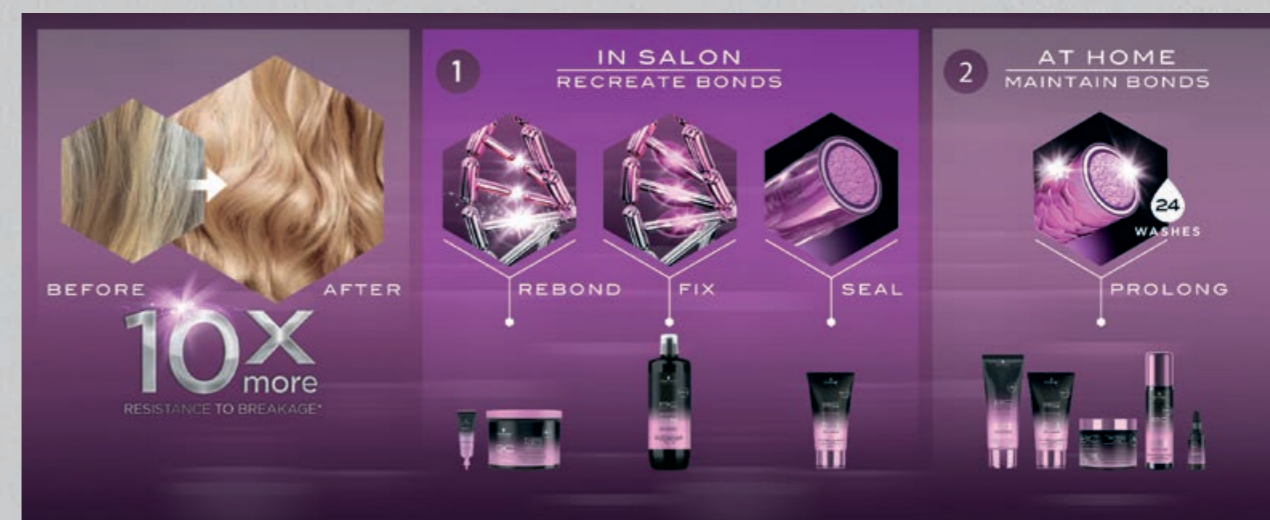
Magnesiumsitratt og keratinhydrolysat gjenoppretter øyeblikkelig funksjonen av manglende disulfidbindinger i hårmatrixen og styrker håret fra innsiden og ut. Det optimale pH-nivået på 4.5 styrker i tillegg matrixen for ekstremt sterkt hår.



Lamination Shield Protection

Forlenger salongresultatene ved å forsegle skjellaget og låse de aktive ingrediensene inne ved hjelp av AMS Copolymer for langvarige resultater.

Slik fungerer det: 4 enkle steg



FIBRE FORCE

Bonding Cream

En pre-shampoo behandling med et langvarig rebounding system som intensivt gjenoppretter hårets integritet, for gjenfødt kvalitet som varer opptil 60 dager*. Blandes med BC Fiber Force Bond Connector Infusion før påføring.



Diagnostikk:
Håret er ekstremt svakt, knekker av og er kjemisk og fysisk overbehandlet.

Hva gjør den?

- Gjenkobler bindingene og fiberlaget for øyeblikkelig omstrukturert og gjenopprettet indre cellekvalitet.
- Gjenoppretter intensiteten og styrken i håret for gjenfødt kvalitet.
- Styrker håret med keratin.
- Balanser fuktighetsnivået.
- Flokløsende og gir forbedret kambarhet.
- Forsegler håroverflaten tilfører glans.

Hvordan fungerer den?

En intens rekonstruksjonsformel kobler sammen fiberlaget, gjenoppretter indre kohesjonsbindinger og forsegler skjellaget..

Bruk:



5-15 min



Skyll ut

Additional information:
Care Level 5 (in combination with BC Fiber Force Bond Connector Infusion)
pH 4.5

Expert Insight:

This service can be done once a week, 4 weeks prior to a chemical treatment, to prepare the hair. BC Fiber Force Fortifying Primer can be used additionally after this treatment if the hair is extremely eroded.

Bond Connector Infusion

En pre-shampoo behandling med et langvarig rebounding system som intensivt gjenoppretter hårets integritet, for gjenfødt kvalitet i opptil 60 dager*. Blandes med BC Fiber Force Bonding Cream og etterfølges av BC Fiber Force Fortifying Shampoo.



Diagnostikk:
Håret er ekstremt svakt, knekker av og er kjemisk og fysisk overbehandlet.

Hva gjør den?

- Forsterker dramatisk potensialet til BC Fiber Force Bonding Cream takket være en svært effektiv konsentrasjon av PQ-37.

Hvordan fungerer den?

BC Fiber Force Bonding Cream i kombinasjon med BC Fiber Force Bond Connector Infusion inneholder en svært effektiv konsentrasjon av PQ37. Det avanserte gjenoppbyggende komplekset forsterkes av anioniske tensider fra BC Fiber Force Fortifying Shampoo for en økt pleieeffekt som varer.

Bruk:



5-15 min



Skyll ut

Additional information:
Care Level 5 (in combination with BC Fiber Force Bonding Cream)
pH 4.5

BC Fibre Force in-salon Bond Connector Service

Behandlingen

Steg 1: Rebond

- Bland 30 ml BC Fibre Force Bonding Cream med 10 ml (en tube) BC Fibre Force Bond Connector Infusion i en skål.
- Påfør i tørt hår for shampooering. På tykt hår: fukt håret lett med en sprayflaske før påføring.
- Påfør passé for passé igjennom lengder og spisser og gre igjennom for en jevn fordeling.
- La virke i 5 til 15 minutter og skyll grundig.

Steg 2: Fikser

- Shampooer med **BC Fibre Force Fortifying Shampoo**

Steg 3: Forsegl

- Påfør **BC Fibre Force Fortifying Sealer** på fuktig hår. Ikke skyll.

Steg 4: Forleng

- Ivareta bindingene hjemme med BC Fiber Force-serien for langvarige resultater opptil 24 vask. *



* Opptil 60 dager ved bruk av BC Fiber Force salongbehandling og BC Fiber Force Fortifying Shampoo hjemme.

FIBRE FORCE

Fortifying Shampoo

A gentle yet strengthening sulfate-free shampoo for extremely weak hair.



Diagnostikk
Håret er ekstremt svakt, knekker og er kjemisk og fysisk overbehandlet.

- Hva gjør den?**
- Rengjør skånsomt og gjenoppretter svakt, overbehandlet hår.
 - BOND CONNECTOR TECHNOLOGY danner bindinger inne i fiberlaget og forseglar skjellaget.
 - Forbedrer hårfibrets styrke og beskytter det.
 - Spesialdesignet for å forsegle, vedlikehold og forlenge virkningen av BC Fiber Force In-Salon Service.
 - Ikke tyngende selv på finere hårtyper.

Hvordan fungerer den?
Den forsterkende formelen rengjør samtidig som den har en aktiv rolle i rebonding-prosessen. Ioniske tensider forsterker virkningen av BC Fiber Force In-Salon Pre-Shampoo Service.



Tilleggsinfo:
Pleienivå 2,5
pH 4,5

BC Fiber Force Shampoo er også designet for å forsterke BC Fiber Force Pre-Shampoo Salon Service: Jevnlig bruk av BC Fiber Force Fortifying Shampoo reaktiverer virkningen av BC Fiber Force Pre-Shampoo Salon Service.

Fortifying Primer

Instantly revitalising leave-in conditioner for daily care of weak hair.



Diagnostikk
Håret er ekstremt svakt, knekker og er kjemisk og fysisk overbehandlet.

- Hva gjør den?**
- Styrker hårfibret.
 - Perfekt forsegling av håroverflaten.
 - Glansgivende.
 - Flokløsende og forbedrer kambarheten.
 - Varmebeskyttelse ved føning.
 - Ikke tyngende, selv på finere hårtyper.

Hvordan fungerer den?
Kombinasjonen av pleiende ingredienser gjenoppretter og styrker den indre strukturen dypt inne i hårskaftet. Skjellaget forseglers og de aktive ingrediensene låses inne for varige resultater.



Tilleggsinfo:
Pleienivå 3
pH 3,0 – 3,5

Kan også skylles ut på meget fine hårtyper.

Fortifying Mask

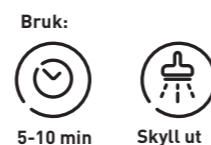
Intensive rich repairing mask for weekly care of extremely weak hair.



Diagnostikk
Håret er ekstremt svakt, knekker og er kjemisk og fysisk overbehandlet.

- Hva gjør den?**
- Trenger inn i håret og etterfyller bindingssementet med keratin.
 - Skaper bindinger inne i fiberlaget og forseglar skjellaget. Styrker hårfibret og gir glans.
 - Flokløsende og gir forbedret kambarhet.
 - Ikke tyngende, selv på finere hårtyper.

Hvordan fungerer den?
Den fylldige sammensetningen i kombinasjon med Bond Connector Technology inneholder ekstra pleiende ingredienser som retter seg mot svake områder for en varig gjenoppbyggende effekt i dybden.



Tilleggsinfo:
Pleienivå 4
pH 4,5

FIBRE FORCE

Fortifying Sealer

An intensive strengthening leave-in milk.



Diagnostikk
Håret er ekstremt svakt, knekker og er kjemisk og fysisk overbehandlet.

- Hva gjør den?**
- Gjenoppretter bindinger i fiberlaget for å styrke hårfibret.
 - Forseglar skjellaget og skaper et beskyttende skjold rundt fiberet.
 - Flokløsende og gir bedret kambarhet.
 - Beskytter mot varme fra stylingvektøy.
 - Etterlater håret glatt, mykt og fullt av glans.

Hvordan fungerer den?
Den fylldige sammensetningen inneholder kationiske pleiestoffer som deponeres i de porøse områdene av skjellaget for å gjenopprette en glatt og jevn overflate.



Tilleggsinfo:
Pleienivå 3
pH 4,5

Scalp & Hair Smart Serum

Keratin concentrate serum that strengthens the inner cell cohesion. Technology includes Apple Stem Cell Extract to secure the hair quality.



Diagnostikk
Håret er ekstremt svakt, knekker og er kjemisk og fysisk overbehandlet. Fremtidig hårkvalitet må sikres ved hårrøten.

- Hva gjør den?***
- Trenger dypt inn i det svekkede hårskaftet og styrker cellebindingene.
 - Gjenfyller håret med keratin for forbedret elastisitet og redusert antall knekte hårstrå.
 - Hjelper til med å bevare kvaliteten som av et ubehandlet hår. Håret føles sterkt, silkeaktig og er glansfullt.

Hvordan fungerer den?
Keratinhydrolysat (konsentrasjon: 10.000 ppm **) retter seg mot hårstrukturen. Stamcelleekstrakt fra eple i en konsentrasjon på 2000 ppm mål retter seg mot hårrøten. Ytterligere ingredienser bidrar til å gjenfukte håret og hodebunnen.



Tilleggsinfo:
Pleienivå 3
pH 4,5

Use once a week.

*I kombinasjon med hele Fibre Force
**del pr. million



SCALP GENESIS

Sammensatt for

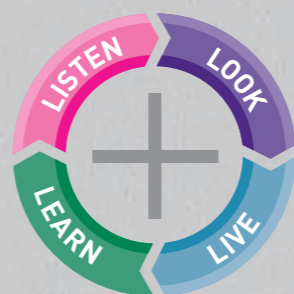
hår og hodebunn i ubalanse

En sunn hodebunn gir en sunn hårvekst og er første skritt mot et vakkert hår.

BC Scalp Genesis er Schwarzkopf Professionals første pleiesystem for hodebunnen som umiddelbart detoxer, balanserer og sikrer den fremtidige hårkvaliteten. Serien er designet for å motarbeide ubalanser som for eksempel fet hodebunn, sensitiv hodebunn, flass og hårtap.

SCALP GENESIS

This is how you put it to work:



+ Lytt

Kunden kan si at hodebunnen føles stram eller kløende og er sensitiv ved bruk av visse produkter eller at hun har flass. Hun kan snakke om å ha en fett hår og fet hodebunn.

+ Se

Under diagnosen vurderer du tilstanden til hodebunnen. Der den er kløende eller sensitiv se etter synlige reaksjoner som rødhet. Hvis det er tegn på flass analyser for å se om det bare er en tørr og dehydrert hodebunn. Fet hodebunn og fett hår kan være et resultat av overproduksjon fra talgkjertlene, eller feil bruk av pleie- eller stylingprodukter. Hvis produkter forårsaker problemet, vil det være et voksaktig eller tørt grovt belegg på håret.

+ Gjør

Skreddersy den perfekte BC SCALP GENESIS Detox behandlingen til kundens eksakte behov. Kombiner den nye Selfwarming Detox Prep Behandlingen med en detoxende massasje og egnet shampoo og serum for å bekjempe oksidativ stress, rebalansere hodebunnen og sikre fremtidig hårkvalitet takket være den kraftige kombinasjonen av spesifikke vitaminer og unike StemCode™ Complex.

+ Lær

Velg BC SCALP GENESIS for kunden slik at kunden kan fortsette en pleieprosess som balanserer hodebunnen og beskytter stamcellen og hårroten på daglig basis. Forklar hvordan silikonfrie sammensetninger virker for å bekjempe ubalanser i hodebunnen og hvordan de sikrer fremtidig hårtilstand.



TEKNOLOGI

STEMCODE™ COMPLEX + VITAMINS BC SCALP GENESIS BC inneholder det unike StemCode™ Komplex kombinert med utvalgte vitaminer og er etsystem som motvirker oksidative påkjenninger og virker detoxende på hår og hodebunn samtidig som hårroten beskyttes.



StemCode™ Complex

StemCode™ Komplex med hydrolysert risekstrakt og hydrolysert soyabønneekstrakt underbygger aktivt håretsvekstfaser og er dobbeltvirkende:

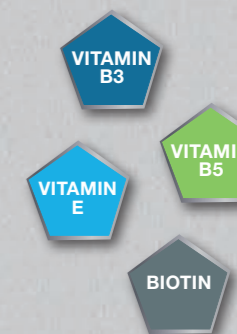
• **Virkemåte 1:** Stamcellebeskyttelse Stamcellen er en del av hårsekken og er et viktig ledd i en sunn hårvekst. Stamcellen inneholder ikke kun originalinformasjon om hårets struktur og farge men er også hvor nyproduksjonen av hårstrået oppstår når det gamle har falt ut

• **Virkemåte 2:** Beskyttelse av hårroten Hårroten beskyttes mot oksidativ påvirkning. Vitamins

Vitaminer

Sammensetningen med utvalgte vitaminer hjelper til med å motvirke synlige ubalanser samtidig som hodebunnen roes for å gjenskape den beskyttende barrieren mot oksidative og andre eksterne påvirkninger.

- VITAMIN B3 Derivat (Niacinamid derivat) - styrker håret
- VITAMIN B5 (Panthenol) - tilfører fukt og balanserer fuktighetsnivået i hår og hodebunn.
- VITAMIN E (Tocopheryl Actetate) – antioksidant som hjelper til med å beskytte hodebunnen mot ytre påvirkninger
- BIOTIN (Vitamin B7) - Beskytter hårsekken for å forhindre uttynning av håret.



SCALP GENESIS

Detox Self-Warming Detox Prep-Treatment

En selvvarmende, detoxende prep-behandling for normal til fet hodebunn.



Diagnostikk:
Hodebunnen er normal til fet og det er behov for detoxing.

Hva gjør den?

- PEG-8 (polyethylenglycoll): fuktgivende virkestoff som aktiverer den selvvarmende virkningen i kontakt med vann. Balanserer fuktighetsnivået i hår og hodebunn.
- Vitamin B5 (Panthenol): Fuktgivende virkestoff

Hvordan fungerer den?

- kombinasjon med en detoxende massasje hjelper den selvvarmende Detox Prep-behandlingen til med å aktivere blodsirkulasjonen mens den frigjør urenheter fra hodebunnen for å forberede hårrøttene til etterfølgende vask.

Bruk:



Masser



Skyll ut

Benytt det nye BC Scalp Genesis massasjevertøyet for en gjenoppfriskende og stimulerende salongopplevelse.

Purifying Purifying Shampoo

En dyptrensende shampoo for normal til fet hodebunn og fett hår.



Diagnostikk:
Hodebunnen er fet på grunn av overproduksjon av sebum.

Hva gjør den?

- StemCode™ Komplex balanserer hodebunnen og sikrer best mulige vekstvilkår for et sunt og vakkert hår og en sunn hodebunn.
- Vitamin B3-derivat (Niacinamid) styrker håret og hårstrukturen.
- Vitamin B5 (Panthenol) tilfører fukt og balanserer fuktighetsnivået i både hår og hodebunn.
- Hydrolysert keratin styrker hårets struktur

Hvordan fungerer den?

- StemCode™ Komplex balanserer hodebunnen og sikrer best mulige vekstvilkår for et sunt og vakkert hår og en sunn hodebunn.
- Vitamin B3-derivat (Niacinamid) styrker håret og hårstrukturen.
- Vitamin B5 (Panthenol) tilfører fukt og balanserer fuktighetsnivået i både hår og hodebunn.
- Hydrolysert keratin styrker hårets struktur.

Bruk:



Masser



2 min



Skyll ut

Tilleggsinfo:
Pleienivå 1
pH 4.5 - 5.0

En hodebunn som lett blir fet bør behandles forsiktig, da massasje kan stimulere talgproduksjonen.

SCALP GENESIS

Soothing Soothing Shampoo

En mild shampoo for tørr og sart hodebunn som lett kan bli irritert.



Diagnostikk:
Hodebunnen er tørr og sart. Kunden nevner kløe og en stram følelse.

Hva gjør den?

- BC Scalp Genesis Soothing Shampoo med StemCode™ Komplex og vitamin B5 rengjør skånsomt, men effektivt en sensitiv hodebunn. Virker roende og balanserende på hodebunnen mens hårets fremtidige vekstvilkår underbygges.

Hvordan virker den?

- StemCode™ Komplex balanserer hodebunnen og sikrer en optimal hårkvalitet.
- Vitamin B5 (Panthenol) tilfører fukt og balanserer fuktighetsnivået i både hår og hodebunn. Allantoin lindrer og beroliger en irritert hodebunn.
- Glycerin tilfører fukt til både hår og hodebunn.
- Hydrolysert keratin styrker hårets struktur.

Bruk:



Masser



2 min



Skyll ut

Tilleggsinfo:
Pleienivå 1
pH 4.5 - 5.0

Massér hodebunnen forsiktig med et jevnt trykk.

Soothing Soothing Serum

Et beroligende serum for tørr og sart hodebunn som lett kan bli irritert.



Diagnostikk:
Hodebunnen er tørr og sart. Kunden nevner kløe og en stram følelse.

Hva gjør den?

- BC Scalp Genesis Soothing Serum med StemCode™ Komplex og Vitamin B5 beroliger og balanserer en sensitiv hodebunn som lett kan bli irritert. Produktet styrker hodebunnens naturlige barriere.

Hvordan virker den?

- StemCode™ Komplex balanserer hodebunnen og sikrer en optimal hårkvalitet.
- Vitamin B5 (Panthenol) tilfører fukt og balanserer fuktighetsnivået i både hår og hodebunn.
- Chitosan er et naturlig polymer med pleieegenskaper som er kjent for god hodebunnkompatibilitet
- Bisabolol er beroligende og antiinflammatorisk, utvunnet fra kamille
- Allantoin lindrer og roer hodebunnen.

How to use it:



Masser



Leave-in

Tilleggsinfo:
Pleienivå n/a
pH 3.5 - 4.5

Kan benyttes etter kjemiske behandlinger eller mellom shamooneringer for å roe en irritert hodebunn.

SCALP GENESIS

Anti-Dandruff Anti-Dandruff Shampoo

En mild shampoo mot flass



Diagnostikk:
Hodebunnen er irritert og flasser.

Hva gjør den?

- BC Scalp Genesis Anti-Dandruff Shampoo med StemCode™ Komplex og Vitamin E rengjør skånsomt og effektivt. Benyttet regelmessig i kombinasjon med BC Scalp Genesis Rebalancing Serum, fjernes de synlige flakene som oppstår på grunn av en sopp som forårsaker flass. Nydannelse av flass forhindres.

Hvordan fungerer den?

- StemCode™ Komplex balanserer hodebunnen og sikrer en optimal hårvallitet.
- E-vitamin (tocopherylacetat) er en antioksidant som beskytter hodebunnen mot ytre påvirkninger
- Zinkpyrithion har egenskaper som motvirker sopp mildt og effektivt.
- Vitamin B5 (Panthenol) tilfører fukt, balanserer fuktighetsnivået i både hår og hodebunn.
- Allantoin lindrer og roer hodebunnen.

Bruk:



Masser



2 min



Skyll ut

Tilleggsinfo:
Pleienivå 1
pH 4.5 – 5.0

Benytt BC Scalp Genesis Anti-Dandruff serien daglig i 5-6 uker for optimale resultater.

Anti-Dandruff Rebalancing Serum

Et rebalanseende serum mot flass og for en oppfrisket hodebunn.



Diagnostikk:
Hodebunnen er irritert og flasser.

Hva gjør den?

- BC Scalp Genesis Rebalancing Serum med StemCode™ Komplex og vitamin E balanserer en følsom hodebunn og hjelper til med å forhindre synlig flass, samtidig som hårvalliteten ivaretas.

Hvordan fungerer den?

- StemCode™ Komplex balanserer hodebunnen og sikrer en optimal hårvallitet.
- E-vitamin (tocopherylacetat) er en antioksidant som beskytter hodebunnen mot ytre påvirkninger
- Zinkpyrithion har egenskaper som motvirker sopp skånsomt og effektivt.
- Glycerin tilfører fukt
- til både hår og hodebunn.
- Allantoin lindrer og roer hodebunnen.
- Vitamin B5 (Panthenol) tilfører fukt, balanserer fuktighetsnivået i både hår og hodebunn.
- Menthol, velkjent for sine kjølede egenskaper etterlater hodebunnen med en oppfrisket følelse.

Bruk:



Masser



Leave-in

Tilleggsinfo:
Pleienivå n/a
pH 6.3 – 7.5

Etter påføring, massér forsiktig med et jevnt trykk for en avslappende opplevelse.

SCALP GENESIS

Root Activating Root Activating Shampoo

En aktiverende shampoo mot håravfall.



Diagnostikk:
Håret har blitt tynnere og mangler styrke og fylde.

Hva gjør den?

- BC Scalp Genesis Root Activating Shampoo med Carnitintartrat, Taurin og Echinacea er det første steget i Scalp Genesis Root Activating-linjen. Den milde shampooen vasker håret rent samtidig som den aktiverer hårrøttene*. Benyttet regelmessig i kombinasjon med BC Scalp Genesis Root Activating Serum forbedres
- hårets vitalitet, og ikke-patologisk håravfall avtar etter 6 ukers bruk.

Hvordan fungerer den?

- Carnitintartrat fremmer celledelingen og stimulerer celleproduksjonen til støtte for hårets vitalitet
- Taurin fremmer produksjonen av vekstfaktorer og stimulerer blodsirkulasjonen i hodebunnen.
- Echinacea Purpurea ekstrakt hjelper de aktive ingrediensene og forbedrer hårvalliteten.
- Vitamin B5 (Panthenol) tilfører fukt og balanserer fuktighetsnivået i både hår og hodebunn.

Bruk:



Massage



2 min



Rinse-Off

Tilleggsinfo:
Pleienivå 1
pH 4.5 – 5.0

*Økt antall aktive follikler

Root Activating Root Activating Serum

Et aktiverende serum mot håravfall.



Diagnostikk:
Håret har blitt tynnere og mangler styrke og fylde.

Hva gjør den?

- Scalp Genesis Root Activating Serum med Carnitintartrat, Taurin og Echinacea er andre trinn
- i BC Scalp Genesis Root Activating linjen. Root Activating serum aktiverer hårrøttene bi kombinasjon med BC Scalp Genesis Root Activating Shampoo, så ikke-patologisk hårtap avtar etter 6 ukers bruk.

Hvordan fungerer den?

- Carnitintartrat fremmer celledelingen og stimulerer celleproduksjonen til støtte for hårets vitalitet
- Taurin fremmer produksjonen av vekstfaktorer og stimulerer blodsirkulasjonen i hodebunnen.
- Echinacea Purpurea ekstrakt hjelper de aktive ingrediensene og forbedrer hårvalliteten.
- Vitamin B5 (Panthenol) tilfører fukt og balanserer fuktighetsnivået i både hår og hodebunn.

Bruk:



Massage



Leave-in

Tilleggsinfo:
Pleienivå n/a
pH 5.5 – 6.5

Bruk opptil til en hel 10 ml flaske to ganger pr. dag til daglig vedlikehold hjemme. Benyttes i kombinasjon med en stimulerende massasje.

Root Activating Densifying Foam

Stylingskum for en følelse av tettere, fyldigere hår.



Diagnostikk:
Håret har blitt tynnere og mangler styrke og fylde.

Hva gjør den?

- BC Scalp Genesis Densifying Foam med StemCode™ Komplex og Biotin løfter håret vektløst for opptil 30% mer volum. Sammensetningen med tilsatt Silica gir fyldigere utseende og følelse, mens håret blir 5 ganger mer motstandsdyktig mot å brette.

Hvordan fungerer den?

- StemCode™ Komplex balanserer hodebunnen og sikrer en optimal hårvallitet.
- Biotin (Vitamin B7) hjelper til med å styrke hårsekken for å forhindre uttynning.
- Taurin fremmer produksjonen av vekstfaktorer og stimulerer blodsirkulasjonen i hodebunnen.
- Silica er et mineral som underbygger volum og fylde.
- Vitamin B5 (Panthenol) tilfører fukt, balanserer fuktighetsnivået i både hår og hodebunn.

Bruk:



Leave-in

Tilleggsinfo:
Pleienivå n/a
pH 4.5

Bruk en kam for å fordele en liten mengde jevnt fra rot til spiss..



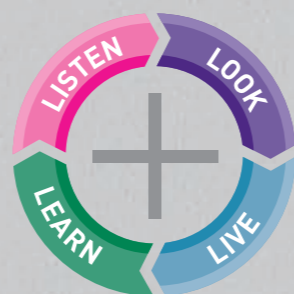
SUN PROTECT

Formulated for:

sun-stressed hair

Sun is as harsh on the hair as the skin and can lead to dull hair, faded colour and split ends. Some of this damage is probably down to the effects of exposure to sun, sand and sea, and it needs treating. With BC SUN PROTECT, hair is detangled, rehydrated and made more manageable in no time. UVA/UVB filters protect against harmful rays, while indulgent oil deeply replenishes sun-damaged hair, to restore it back to its beautiful, sleek condition.

SUN PROTECT



+ Lytt

Kunden din forteller deg om sine kommende ferier og ser frem til å tilbringe tid i solen, på stranden og i vannet eller i andre friluftaktiviteter, men hun er bekymret for holdbarheten på hårfargen sin.

+ Se

Håret er normalt, farget eller har hatt andre kjemiske behandlinger. Farge er utsatt for fading håret tørker ut når det blir utsatt for solens UV-stråler.

+ Gjør

TSkreddersy den perfekte BC-salongbehandlingen for kunden og optimaliserer hårets tilstand før håret utsettes for typiske ferie-påkjeninger.

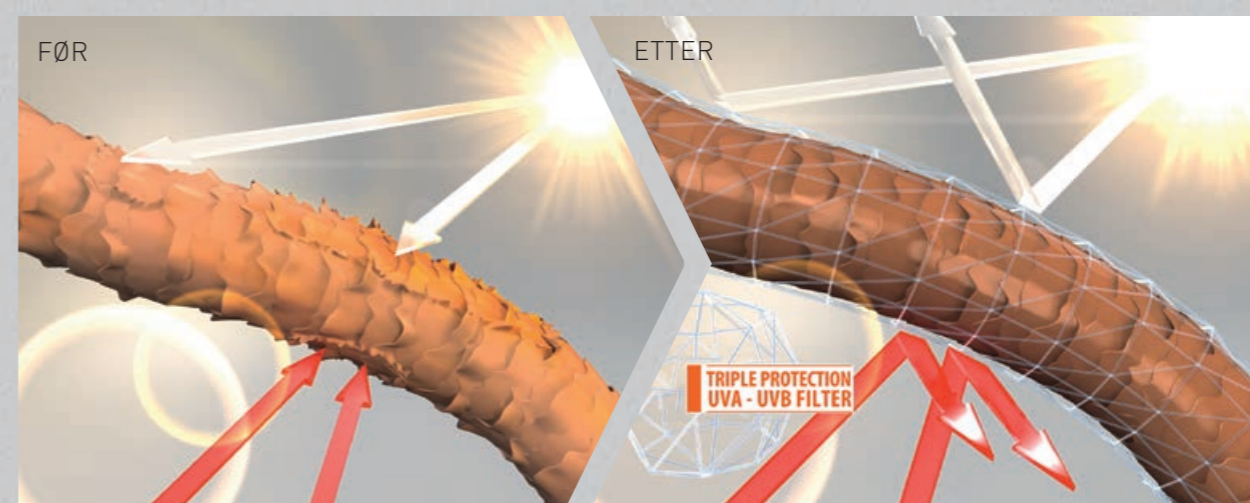
+ Lær

Gi kunden den perfekte feriehårforsikringen med sammensatte BC SUN PROTECT produkter slik at hun kan fortsette den dypt gjenoppbyggende pleien beskytte håret fra miljøfaktorer. Forklar hvordan en kombinasjon av produkter, før og etter sol, kan bidra til å forhindre fargefading, optimalisere glans, tilføre fuktighet og beskytte mot skadelige frie radikaler.



TEKNOLOGI

Trippelbeskyttelse - mot UVA / UVB, fargefading og frie radikaler - gir håret en pause fra daglig skade, mens Monoï Oil de Tahiti, kjent for sine pleiende egenskaper, mykgjør, roer, styrker tilfører glans i hår utsatt for sol. Vitamin E virker for å beskytte håret mot skadelige frie radikaler, Color Fade Protection hjelper til med å holde nyansen, mens Amino Cell Rebuild Technology trenger dypt inn i håret og reparerer den indre cellestrukturen fra innsiden.



Vitenskapen bak

UV-filter: Hjelper til med å beskytte hår mot skadelige UV-stråler.

Monoï Oil de Tahiti: Fra Tahiti med ypperlige fuktighetsgivende, beroligende og helbredende egenskaper, mykgjør håret for å gi en sunn og skinnende hår overflate.

E-vitamin: En antioksidant som motvirker effektene av skadelige frie radikaler.

Color Fade Protection: Hjelper til med å bevare hårfargen.

Amino Cell Rebuild Technology: Trenger dypt inn i hvert enkelt hårstår for å reparere den indre cellestrukturen.

SUN PROTECT

Shampoo

Skånsom og beroligende shampoo for solstresstet hår og hodebunn.



Diagnostikk:
Hår og hodebunn er solstresstet, tørt og matt med salt, sand og klorreste.

- Hva gjør den?**
- Rengjør skånsomt alle hårtyper.
 - Fjerner alle skadelige rester av salt, sand og klor.
 - Rebalanser fuktighetsnivået i hår og hodebunn.
 - Beskytter farge mot fading.

Hvordan fungerer den?
Et mildt skumsystem fremstilt fra kokos gir en mild rengjøring, mens Allantoin hjelper til med å berolige en solstresstet hodebunn.

Bruk:





Masser **1-2 min** **Skyll ut**

Tilleggsinfo:
Pleienivå 1
pH 4,5 - 5,0

Spray Conditioner

Øyeblikkelig flokløser med UV-beskyttelse for solstresstet hår.



Diagnostikk:
Hår og hodebunn er solstresstet, tørt og matt med salt, sand og klorreste.

- Hva gjør den?**
- Beskytter mot UV-stråling.
 - Forbedrer kambarheten.
 - Gjenfukter.
 - Beskytter fargen mot fading.
 - Glatte ut hårets overflate.
 - Forbedrer glans.

Hvordan fungerer den?
Den lette sammensetningen med Panthenol gir øyeblikkelig UV-beskyttelse og tilfører fuktighet slik at håret blir mykt og smidig, mens vannavstøtende silikonoljer forbedrer håndterbarheten og gir et sunt utseende.

Bruk:



Leave-in

Tilleggsinfo:
Pleienivå 3
pH 3,2

SUN PROTECT

Shimmer Oil

Vannfast skimmerolje med UV-beskyttelse for solstresstet hår



Diagnostikk:
Håret er grovt, tørt, matt og floker lett med spisser som splittes.

- Hva gjør den?**
- Beskytter mot UV-stråling.
 - Beskytter mot skadelige frie radikaler.
 - Forhindrer fargen mot fading. Mykgjør hårflaten.
 - Tilfører fantastisk, skimrende glans.

Hvordan fungerer den?
Denne lette sammensetningen kombinerer overflatestoffer med to essensielle oljer for å gi en lett og jevn fordeling uten å tyngne. Ytterligere glanspartikler gir fantastisk, skimrende glans.

Bruk:




Leave-in **Style**

Tilleggsinfo:
Pleienivå 2
pH n/a

THE BC CARE CULTURE

The BC Care Culture starter med en profesjonell en-til-en-konsultasjon, hvor du lytter til kunde og ser på håret for å bygge et komplett bilde av tilstanden på både hår og hodebunn.

ALLE BC IN-SALON THERAPIES ER LUKSURIØSE OPPLEVELSER MED 4 SPESIFIKKE STEG:

> Hodebunn

Begynn med kilden til sunt hår: en vurdering av hodebunnen for å finne passende behandling for optimal balanse.

> Rengjøre

Gjør en ren start med riktig sjampo designet for å rengjøre og stole et personlig tilpasset behandlingssystem.

>Pleie

Utfør den nøyaktige kombinasjonen av intense og målrettede behandlinger for å løse enhver hår og hodebunnsproblematikk.

>> Finish

Førsegl alle de pleiende, glansgivene og reparerende fordelene med en skreddersydd portefølje av spesielt utvalgte produkter til videre pleie hjemme.



For å gi deg den mest omfattende støtten når du trenger det, har vi designet et eksklusivt verktøy som hjelper deg ved å guide deg gjennom alle deler av BC Way to Hair Perfection - fra konsultasjon til hjemmebehandling: schwarzkopfpro.com/hairexpert



BC IN SALON EXPERT

BC BONACURE BACKBAR THERAPIES

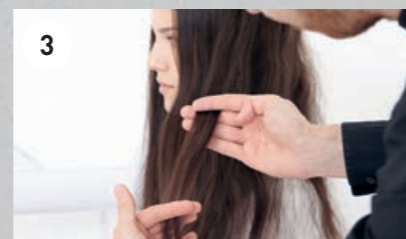
Konsultasjon:



1 Lytt til kundens hårtutfordringer og ønsker og løs dem med din praktiske kompetanse.



2 For å se hele bildet av behovet, analyser hud og hodebunn...



3 ... og se og kjenn på håret fra rot til spiss for å analysere tilstanden.

	1 RENGJØR	2 PLEIE	3 FINISH
HYALURONIC REHYDRATING THERAPY Rebalanser og gir optimal fuktighet til selv det tørreste hår.	 SHAMPOO	 TREATMENT	 BB HYDRA PEARL ELLER CURL POWER 5
PEPTIDE NOURISHING THERAPY Reverser 3 års skade ved bare en påføring.	 SHAMPOO	 TREATMENT	 SEALED ENDS ELLER NUTRI-SHIELD SERUM
PH 4.5 ZERO-FADE THERAPY Låser fargepigmentene dypt inne i fiberlaget for optimal fargebeskyttelse.	 SHAMPOO	 TREATMENT	
COLLAGEN VOLUME THERAPY Håret føles fyldigere i opptil 3 dager med opptil 100% forbedring i volum.	 SHAMPOO	 WHIPPED CONDITIONER	 PERFECT FOAM
Q10+ REJUVINATING THERAPY Gir 100% motstand og elastisitet, gjenoppbygging, fuktighet og beskyttelse mot uttynning.	 SHAMPOO	 TREATMENT	 REJUVENATING SPRAY
KERATIN FRIZZ-CONTROL THERAPY Ta kontroll over tykt, krusete, grove eller krøllede hår	 SHAMPOO	 TREATMENT	

REVERSING THERAPIES

Beskyttende Therapy

Gjenoppbyggende behandling for svært skadet, sprøtt, livløst matt hår. Dypt rekonstruerende, pleier håret innvendig og utvendig.



Rengjøre

Shamponer håret med BC PEPTIDE Repair Rescue Shampoo eller Deep Nourishing Shampoo for en langvarig pleieeffekt..



Pleie

Bland en tilpasset behandling for kunden ved hjelp av BC PEPTIDE Repair Rescue Deep Nourishing Treatment. Påfør behandlingen seksjon for seksjon i lengdene for en dypt pleiende behandling.



Finish

Påfør BC PEPTIDE Repair Rescue Nutri-Shield for ekstra, mykhet og fantastisk glans.



FORYNGENDE THERAPY

Målrettede behandlinger for modne hårtyper

Helhetlige pleiebehandlinger designet for de spesifikke behovene til modent hår: fint og farget, grovt og farget eller naturlig salt og pepperhår.



Rengjøre

Bruk BC Excellium shampoo for å forberede fylde, roe ned eller forskjønne den naturlige fargen på modent hår



Pleie

Påfør BC Excellium Anti-Dry serum passé for passé for å lindre hodebensspenninger og for å gjenfukte huden, eller benytt BC Excellium Plumping Tonic, for å aktivere håret fra bunnen, og masser forsiktig.



Hodebunn

Påfør Påfør BC Excellium Anti-Dry serum passé for passé for å lindre hodebensspenninger og for å gjenfukte huden, eller benytt BC Excellium Plumping Tonic, for å aktivere håret fra bunnen, og masser forsiktig.



Finish

Bruk det BC Excellium etterbehandlingsproduktet som passer best for din kundes behov for hår som stråler med vitalitet, styrke og fantastisk glans.

LUKSURIØS OLJE THERAPY

Luksuriøs Oil in Treatment Service

An indulgent experience of targeted care in 3 steps to nourish hair with an extra dose of visible control and intense shine.



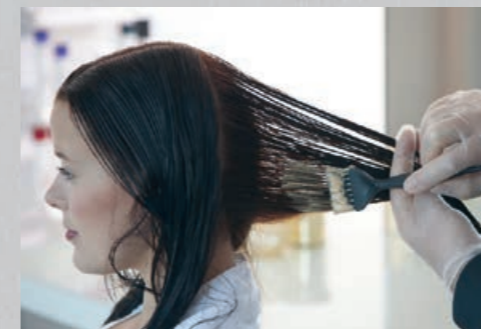
Rengjøre

Bruk BC Oil Miracle Shampoo for å skånsomt rengjøre håret og skape den perfekte basen for etterfølgende behandling.



Pleie

Bland en tilpasset behandling for klienten din og tilfør BC Oil Miracle Finishing Treatment for å oppgradere din behandling med en ekstra dose intens glans og dyp overbærenhet.



Finish

Benytt ønsket Oil miracle Finishin-produkt som et siste skritt for å fullføre behandlingen med speilaktig glans og feilfri glatthet.



BC DUFT PALETT

Dufterne som er valgt for BC, skaper en unik sammenheng mellom høy ytelse og velvære. Hver duft har blitt spesielt formulert for å utfylle produktutførelsen med blandinger som inneholder enten energiske og stimulerende eller avslappende og beroligende noter. I det følgende avsnittet tar vi deg på en aroma-reise gjennom BC.

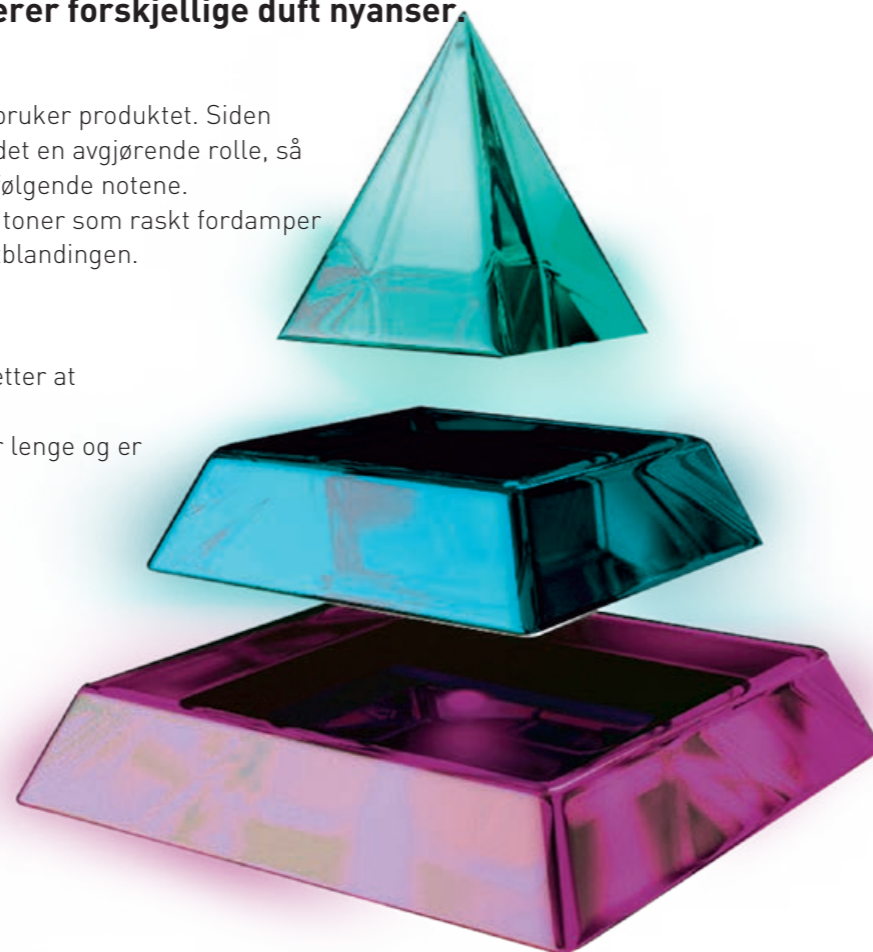
Alle BC dufter er sammensatt av 3 duft hovednoter:

Hver duft er en harmonisk sammensetning av forskjellige aromatiske stoffer som kombinerer forskjellige duft nyanser.

Toppnotene er det første du lukter når du bruker produktet. Siden dette gjør det første duftinntrykket, spiller det en avgjørende rolle, så de vil derfor ofte være mer intense enn de følgende notene. Toppnotene kjennetegnes vanligvis av lette toner som raskt fordampes for å avsløre de etterfølgende luktene i duftblandingen.

Hjerte- eller midtnote, er den du kjenner etter at toppnoten fordampes. Denne noten viser hovedkarakteren til den totale duften, varer lenge og er ofte en kombinasjon av forskjellige dufter.

Base-noten er den siste byggestenen i den generelle duften og inneholder alltid de "tunge" dufterne som oppfattes sist men varer lengst.



Våre dufter:



PEPTIDE REPAIR RESCUE og pH 4.5 COLOR FREEZE

Denne orientalske og puddrede duften kombinerer en lett fruktighet i toppnoten med en dyp varme i basen. Sitrus- og eple- dufter danner toppen av denne duften med et snev av kokosnøtt. Hjertet avslører sin fylldighet med et elegant blomstert utvalg av iris og vendelrot, raffinert av rose og magnolia. Basen balanserer perfekt den fantastiske sammensetningen med hvit musk, varm vanilje med en subtil, treaktig duft.

Topp: mandarin, appelsin, eple, kokos

Hjerte: iris, vendelrot, rose, magnolia

Base: hvit musk, vanilje, sandeltre



HYALURONIC MOISTURE KICK, COLLAGEN VOLUME BOOST og KERATIN SMOOTH PERFECT

Denne friske duften med fløyelsaktig blomsterkarakter begynner med en frisk toppnote av hvit te og bambusblader. Hjertet, som inneholder fiol og vannjasmin, lysnet med levende noter av villpion og gardenia. Base-notene avslører en sømløs blanding av hvitt tre, musk og vanilje.

Topp: grapefrukt, hvit fersken, pære, bambusblader, hvit te

Hjerte: fiol, gardenia, vann jasmin, pioner

Base: musk, vanilje, hvitt tre

Q10+ TIME RESTORE

Denne gjenoppbyggende sammensetningen inneholder et vakkert kompleks av pleiende dufter med en sofistikert stil. Den litt fruktige toppnoten er frisk og optimistisk, omgitt av et hjerte av lekre blomster, inkludert rosa peon, rose og vendelrot med et snev av kardemomme. Basen av duften er en fyldig sammensetning av treaktige elementer, hvit musk og varm vanilje.

Topp: appelsin, mandarin, bergamot, rød frukt, eple

Hjerte: rosa peon, kardemomme, rose, vendelrot

Base: sandeltre, cedertre, hvit musk, vanilje



FIBRE FORCE

Denne friske, eksotiske blomsterduften åpnes med en overraskende note med grønn mango og eple for å avsløre et hjerte av gressaktige grønne aksenter av hyacinth og lotusblomst komplettert med en rosenrød iris og pioner. Basenoter er varme og treaktige, med essens av sandeltre og eksklusiv røkelse.

Topp: grønn mango, eple, løvgrønn

Hjerte: hyacint, lotus, iris, peon, jasmin

Base: musk, sandeltre, røkelse



ARGANOLJE OG MARULAOLJE

Denne delikate duften er en levende blanding av dufter som åpnes med en toppnote av forfriskende sitrus etterfulgt av en blomstret bukett med rose, fiolblad og appelsin blomster. Finishen har varme cedertre og sandeltre-noter med fantastisk roende rav.

Topp: vannaktig, sitron, sitrus
Hjerte: appelsinblomster, rose, fiolblad
Base: cedertre, sandeltre, rav



SUN PROTECT

Denne lyse og bekymringsløse duften åpnes med frisk fruktighet av eple, pære og fersken som smelter for å avsløre et blomstert hjerte med herlig kaprifol og rose. Den varme trebasen av sedertre og sandeltre balansere den endelige blandingen for den perfekte finishen.

Topp: eple, pære, fersken
Hjerte: kaprifol, liljekonvall, rose
Base: sandeltre, sedertre, musk

SCALP GENESIS

Eksklusive noter fra forfriskende til sensitiv og omsorgsfull, forsterker produktytelsen i 3 forskjellige retninger:

DEEP CLEANSINF

Denne forfriskende duften åpner med dypt forfriskende mynte som gir vei til et blomstert hjerte av grønne fiolblader og beroligende lavendel. Basenoten er en lekker blanding av kremete, men rene, puddrede noter av iris og dyrebare tresorter.

Topp: aromatisk mynte
Hjerte: fiolblader, lavendel
Base: patchouli, sandeltre, iris

SOOTHING

Den unike pleiende karakteren i denne duften åpnes med oppløftende bergamot, mild liljekonvall og levende, grønne fruktige notater. Det feminine hjertet avslører eksklusiv jasmin- og peonblomst med et snev av røde frukter mens de kremete muskene i basen er mykgjort med duftende iris og varm rav for å gi en luksuriøs følelse av sunt, vakkert gjenfødt, skinnende hår.

Topp: bergamot, liljekonvall, grønne frukter
Hjerte: jasmine, peon, røde frukter
Base: rav, iris, musk

ANTI DANDRUFF

Denne fantastisk rensende duften åpnes med en vri av fersk sitron og grønne noter myknet av kanel. Et hjerte av fruktige toner og dyrebare tresorter forbedrer ytterligere den friske karakteren mens rav og varmt tre omgir denne delikate blandingen.

Topp: sitron, bambusblad, kanel
Hjerte: eple, lavender, rabarbera
Base: hvitt tre, sandeltre, rav



ROSE OIL

Levende, glitrende, luftig, denne friske, eksotiske blomster med subtil sensualitet appellerer til alle nasjonaliteter i en herlig blanding av følelser. En levende åpning av rosa pepper og friske frukter. Et hint av rose avslører et hjerte av hage blomster i hjertet. Basen kombinerer sensuell røkelse med lett tre og musk.

Topp: rosa bær, plomme, grønt løv, hvit fersken
Hjerte: rose, freesia, peon, lotus
Base: musk, sandeltre, røkelse



BARBARY FIG OIL

Denne kosmetiske florientale pudrede sammensetningen åpner med levende sitrus og fruktige noter. Hjertet presenterer en luksuriøs blomstebukett med rose og freesia og støttes av vetiver, patchouli og myk hvit musk.

Topp: bergamot, eføyblader, røde frukter
Hjerte: rose, freesia, pære
Base: vetiver, patchouli, hvit musk



EXCELLIUM OMEGA 3 OG EXCELLIUM COLLAGEN

En førsteklasses og elegant sammensetning basert på en lysende, frisk og lekker samling av blomster: bølger av moderne friskhet i toppen med en litt lett fruktighet møter fyldige hvite blomster i hjertet og blandes sammen med rene og myke, treaktige elementer i basen.

Topp: mandarin, bergamot, fersken, solbær
Hjerte: hvit lilje, jasminblomst, appelsinblomst
Base: vanilje, rav, musk, sandeltre



EXCELLIUM PEARL

Denne milde blomsterduften smelter jevnt sammen med varm lavendel forsterket av en rav og vanilje foundation

Topp: bergamot, sitron, lavendel
Hjerte: pioen, lotusblomst, iris
Basis: vanilje, tonkabønne, musk



FRISØRENS BAKGRUNNS KUNNSKAP

Med BC Bonacure kan du tilby kundene dine et førsteklasses, personlig hårpleieprogram, med enestående behandlinger designet for perfekte resultater. Det følgende kapitlet vil fokusere på dine viktigste materialer: hår og hodebunn. Vi vil gi grundige forklaringer på alle aspekter av håret og hodebunnen.

HVORDAN VOKSER HÅR?

Hvert hår vokser fra sin egen follikel, et hulrom i hudens overflate, og er omgitt av ytre rotkjede med talgkjertler under overflaten. Den nederste delen av follikelen utvides for å danne hårsekken, som inneholder germinalmatrisen - kilden til hårvekst.

De biokjemiske prosessene som er involvert i vekstsyklusen til hvert hår, starter i hårsekkene. På grunn av en rik tilførsel av næringsstoffer dannes celler som beveger seg mot overflaten og utvikler håret. Etter hvert som flere celler produseres blir eldre celler presset ut av follikelen mens cellene produserer et keratinøst protein som herdes og forandrer formen på strået. Denne prosessen kalles keratinisering og involverer aminosyrekjeder som danner en spiralhelix, kalt protofibrill.

Når håret kommer ut av hodebunnen, er den endelige strukturen allerede dannet.

Hårsekken inneholder også melanocytceller som produserer melanin - fargepigmenter som tilføres til Keratincellene når de beveger seg oppover, og gir håret dets naturlige farge.

STADIENE AV HÅRVEKST

Håret vokser til maksimal lengde, slutter å vokse, faller ut og erstattes av nytt hår. Heldigvis er hårveksten individuell og ikke synkronisert, slik at hvert hår går inn i vekst- og erstatningsfasen i forskjellige stadier og til forskjellige tider.

Visste du at?

Hårfollikelet dannes 8 uker etter unnfangelsen og er fullt moden 14 uker senere.

Hårvekstsyklusen har tre faser:

- ① **Anagen fase:**
Aktiv hårvekstfase som varer i 2-7 år. Nye hårsekker dannes og celler produseres konstant. Ca. 80-90% av håret på en gang er i denne fasen.
- ② **Katagen fase:**
Den korteste fasen som varer 2-3 uker. Hårcellene stopper gradvis å dele seg, hårsekken krymper og forsvinner. Omtrent 1% av håret på en gang er i denne fasen.
- ③ **Telogen fase:**
Håret faller ut, follikelen regenereres og nytt hår dannes før hårvekstsyklusen starter igjen med den anagene fasen. Denne fasen varer 3 til 4 måneder og involverer 10-20% av håret på en gang.

OM VEKST OG TAP

Håret vokser raskest fra seksten års alder og til slutten av tjuårene. Nytt hår begynner å vokse raskt, og går sakter etterhvert som hårlengden øker. I veldig langt hår kan vekstraten kan avta med opptil halvparten.

En viss mengde hårtap er kjent som "naturlig hårtap" og er, som navnet antyder, normalt. Den gjennomsnittlige mengden daglig hårtap er mellom 60 og 100 hårstrå med ca. 10-20% hår i den telogen fasen til enhver tid. Vi vurderer håravfall som alvorlig når mer enn 20% er i denne fasen. 100 eller fler tapte hårstrå per dag overstiger hva som kan erstattes og kan betraktes som en ubalanse.

som kan føre til eventuell skallethet.

Gjennom året mister man hår på høsten og våren enn på sommeren.



HÅRETS BYGGESTENER

Menneskehår består av ca 85-95% keratin: resten er vann, mineraler, vitaminer og pigmenter. Begrepet keratin beskriver en rekke fibrøse strukturelle keratiner - de viktigste komponentene i hår, negler og menneskelig hud. Keratin består av forskjellige typer aminosyrer, dannet til helixer som er sterkt forbundet til hverandre. Aminosyrer er mindre enheter av proteinkeratin og er essensielle for hårets struktur. Keratin kan dannes som komplekse matriser av fibrøse proteiner eller amorfe proteiner. Begge typer er involvert i strukturen og hårets styrke. Håret består av 3 hovedlag: Skjellaget, fiberlaget og marginen.

SKJELLAGET

TDette er det ytre laget av håret og er laget av keratiniserte, flate celler som overlapper i nedadgående retning fra rot til spiss, som ligner en konge. Denne flerlagsstrukturen inneholder mellom 6-10 lag med overlappende celler. Skjellaget er en god indikator på hårhelsen siden sunt hår har et glatt, flat skjellag som er gjennomsiktig og reflekterer lys som gjør at håret føles glatt og er glansfullt. Eksterne faktorer som kan skade skjellaget er UV-stråler, oksidasjon fra luft og vann, eller mekanisk påvirkning forårsaket av varme og børsting. Alkalinitet åpner skjellaget, mens sure prosesser lukker dem. Kjemiske behandlinger som farging, permanent straightening eller permanent kan også forårsake stress og skade på skjellaget.

Hvis skjellaget er skadet - eller i enkelte tilfeller til og med borte - føles håret grovt og er sårbart for mekanisk eller kjemisk skade. Friske skjellag er resultatet av et lipidlag på den ytre strukturen som gjør hvert hår vannavstøtende og føles glatt. Dette lipidlaget består av kjeder med 21 hydrokarboner, fettsyrer, som er kjemisk bundet til en underliggende proteinmatrise. Dette er hovedbeskyttelsen til et ubehandlet hår og derfor et viktig hensyn i hårpleie. Jo mer kjemisk skadet eller mekanisk svekket håret er, desto mindre er igjen av det beskyttende lipidlaget.



Med denne teknologien gjensker vi følelsen av ubehandlet hår og gir et nivå av pleie nærmere det naturlig perfekte enn noen tidligere teknologi noensinne har oppnådd - 50% mer enn vi noensinne har oppnådd før nå.

Den hydrofobiske paraplyen

Med et intakt lipidlag er håret svært hydrofobt, eller vannavstøtende, dette kan sees når vann faller av i perler. Skadelige virkninger fra vanneksponeering kan forebygges.

Hvis lipidlaget er skadet blir overflaten beskrevet som hydrofil og vil absorbere vanndråper. For å bevare eller gjenopprette lipidlaget er det behov for pleieprodukter for å forsegle og jevne ut keratinlagene. Proteo-lipider rekonstruerer egenskapene til en ubehandlet overflate, og skaper en hydrofob paraply.

Hvordan gjenoppbygger BC skjellagets beskyttende lag?

C18-teknologien i BC Hairtherapy er basert på samme prinsipp som det naturlige lipidlaget i ubehandlet hår. Kombinerte pleiestoffer av lipider og proteiner forankres nettopp på områdene av skjellaget som trenger beskyttelse, og bringer effektivt skjellaget tilbake til en tilstand nær ubehandlet. C-18 teknologien gjenoppretter 18 av de opprinnelige 21 hydrokarbonene.

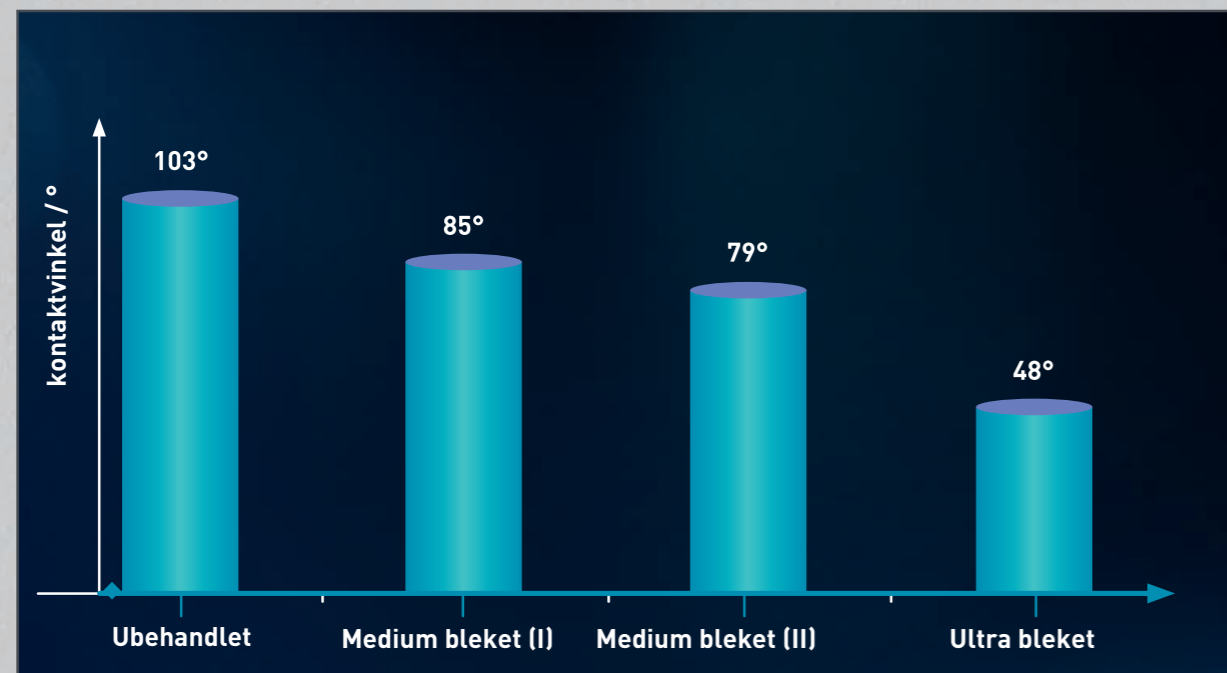
BC BAK SCENEN

For å måle nivået av skade kontra gjenoppbygging på håroverflaten ble forskjellige teknikker benyttet. Hårstrå utsatt for kjemiske stressfaktorer som bleking, permanent og UV-eksponering, så vel som mekaniske påvirkninger som børsting, vask og føning..

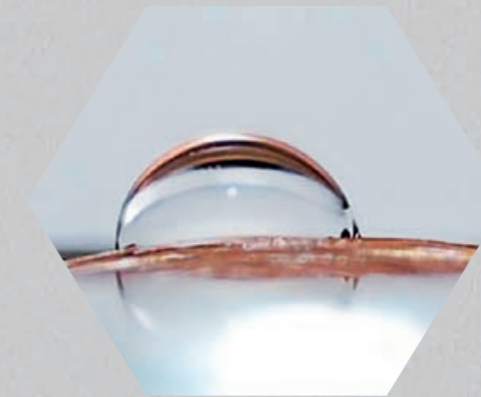
Flere biofysiske målinger ble brukt til å analysere tilstanden til hårstråene og måle effekten av produktene og de enkelte ingrediensene på håret. En slik måling er den kalles for "kontaktvinkelen".

Kontaktvinkelmålingen

Kontaktvinkelmåling er en indikator på tilstanden til hårets lipidlag. Det måler vinkelen på området hvor en væske møter en kompakt overflate. Sunt hår har en veldig høy kontaktvinkel, mens hår med et avtagende lipidlag viser en meget lav kontaktvinkel.

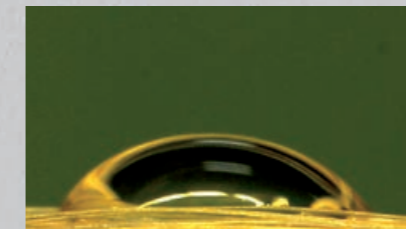


Gjentatte tester viser at økende oksidative stressnivåer fører til synkende kontaktvinkler.



Dette bildet viser en vanddråpe på hårets overflate, utgangspunktet for vår testprosess.

SKADET HÅR; UBEHANDLET



60° kontaktvinkel (> 90 °= hydrofobt)

SKADET HÅR BEHANDLET MED DAGENS SAMMENSETNINGER



80° kontaktvinkel

SKADET HÅR BEHANDLET MED CELL PERFECTOR TECHNOLOGY



100° kontaktvinkel

BC Cell Perfector forbedrer kontaktvinkelen til en vanddråpe på hårets overflate til mer enn 90 ° for optimal overflatebeskyttelse. Hår beskyttet med Proteo-Lipider viser en betydelig økning av kontaktvinkelen. Vanddråpens absorberingstid kan økes til opptil 80%.



FIBERLAGET

Dette er hårets største bestanddel, en fibrøs struktur som utgjør 80% av den sentrale kjerne av hårskaftet og er i stor grad ansvarlig for hårets elastisitet og mekaniske egenskaper, som for eksempel elastisitet

og styrke. Dette er det viktigste laget for frisøren, da alle kjemiske prosesser finner sted her.

Fiberlaget kan deles inn i 2 hoveddeler.

Keratin fiber (fibrøst keratin)

De lange, spiralformede keratinmolekylkjedene i fiberlaget danner en vanlig struktur av sterke, men elastiske fibre. Disse fibrene er buntet for å danne større bunter og er ansvarlige for hårets styrke og elastisitet. Dette fibrøse proteinkomplekset utgjør ca. 60% av fiberlaget.

Cell Membrane Complex (amorf keratin)

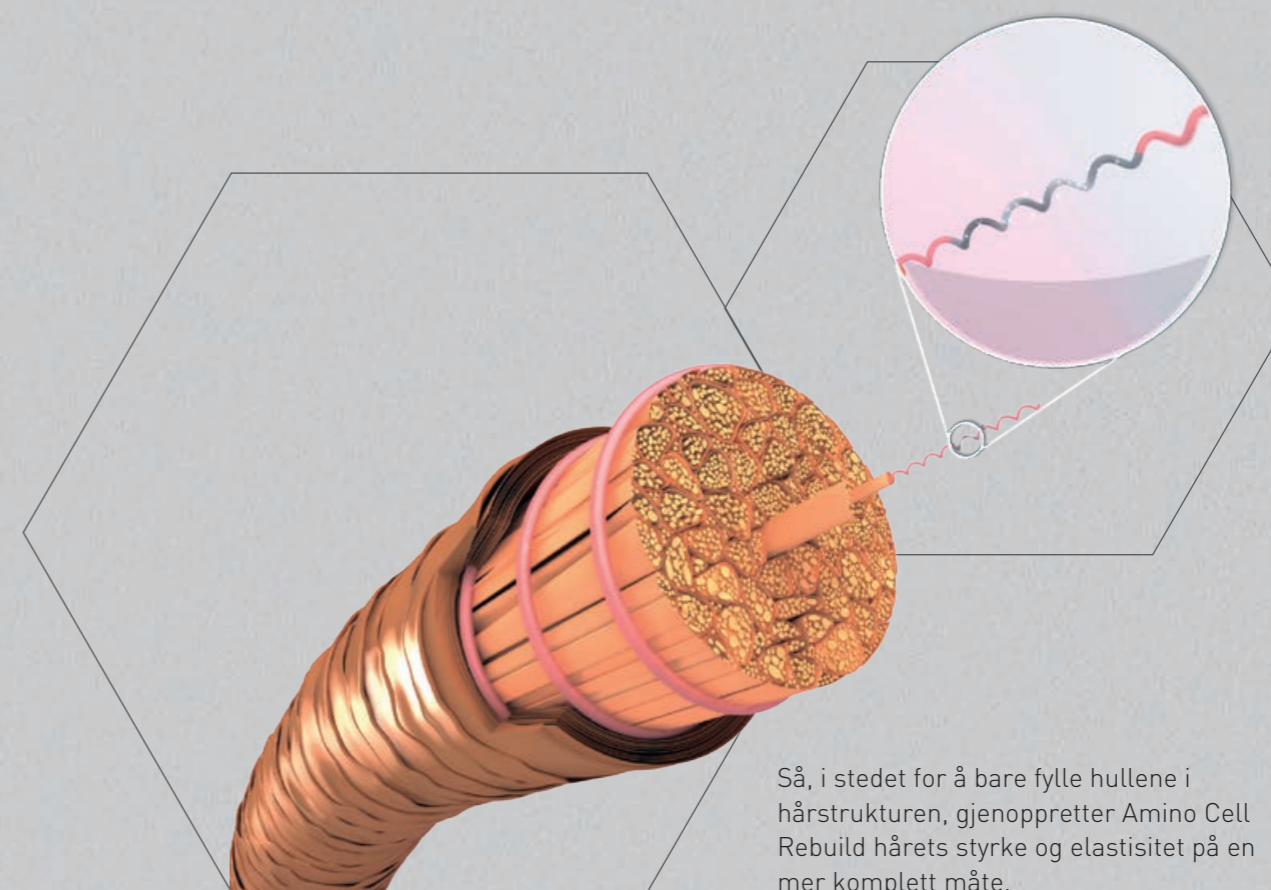
Keratinfiberbuntene er bundet sammen med forskjellige typer bindinger: svovelbindinger, hydrogenbindinger og saltbindinger. Cell Membrane Complex danner en matrise som er den perfekte støtten til fibrets styrke og elastisitet. De har en amorf struktur og kan nøyaktig fylle hullene mellom fibrene. Denne amorfe proteinsementen utgjør ca. 40% av fiberlaget. Melanin-granulater er også innebygd i fiberlaget, synes gjennom skjellaget og skaper de den naturlige fargen på håret. Kombinasjonen av fibrøs keratin og den amorfe keratinsementen er utrolig sterk og er i stand til å motstå belastning fra vridning og strekking. Kjemiske behandlinger kan skade fiberlaget, men mekaniske faktorer som vasking, UV-eksponering, kaming og børsting kan også svekke fibrene. Svekkelsen av hårkeratinet fører til splittede spiser og at håret knekker.

Merk!

I tilfeller med svært skadet, porøst og svakt hår hvor sementet mellom hårfibrene må gjenoppbygges for å gjenopprette hårstabiliteten vil BC Fiber Force effektivt fylle hullene der det trengs.

Hvordan gjenoppbygger BC fiberlagets styrke og elastisitet?

Amino Cell Rebuild Complex jobber i dette området. Sekvenser av 9 hår-identiske aminosyrer dekker ikke bare skadede områder, men erstatter dem med en kopi som er så elastisk som det opprinnelige naturlige hårfiberet. Utvunnet fra mikrofibrilproteiner av ullcortex, gir dette ikke bare en naturlig løsning, men en som er svært lik arkitekturen av proteiner i menneskehår.



Så, i stedet for å bare fylle hullene i hårstrukturen, gjenoppretter Amino Cell Rebuild hårets styrke og elastisitet på en mer komplett måte.

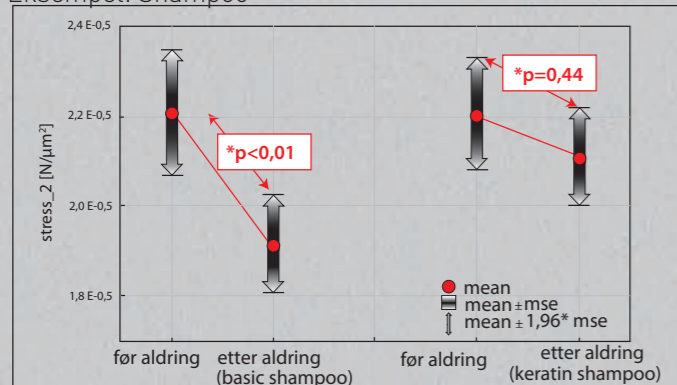
BC bak scenen.

- For å måle nivået av skade vs. gjenoppbygging i fiberlaget ble forskjellige målinger foretatt. Hårstrå utsatt for store kjemiske spenningsfaktorer som bleking, permanent, UV-eksponering samt mekaniske påvirkninger som kaming, vask og føning.
- Flere biofysiske og termoanalytiske målinger ble brukt til å analysere tilstanden til hårstråene og for å måle effektene av produktene og ingrediensene. I det følgende avsnittet forklarer vi de viktigste målingene.

Ikke-destruktive påvirkninger - strekktest Bevaring av elastisitet

Elastisitetsforskjellen ble målt før og etter kjemiske behandlinger ved å registrere kraften som trengs for å strekke håret 1%.

Eksempel: Shampoo



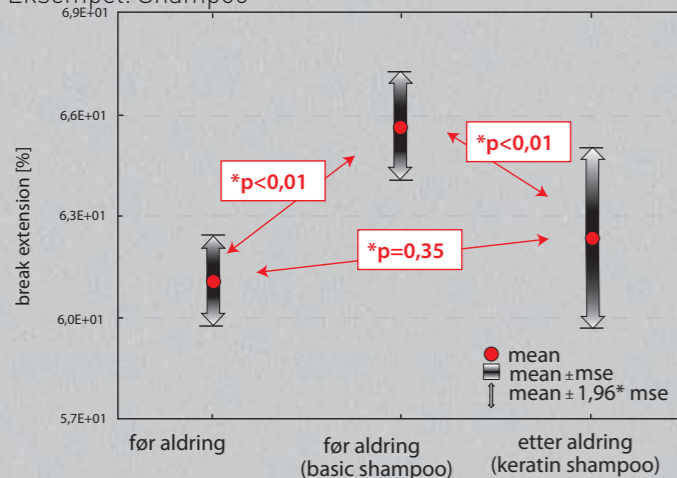
Resultat:

Venstre: Betydelig aldringsskade måles ved bruk av en ikke-pleiende shampoo da mindre kraft er nødvendig å strekke håret. Høyre: Benytt shampoo med Amino Cell Rebuild Technology resulterer i mer motstandskraft etter aldring. Ettersom mer naturlig elastisitet er beholdt, trengs mer kraft for å strekke håret.

Destruktive påvirkninger – strekktest Damage prevention

Motstanden til hårfibrene beregnes ved å måle elastisiteten på fibre til de brytes.

Eksempel: Shampoo

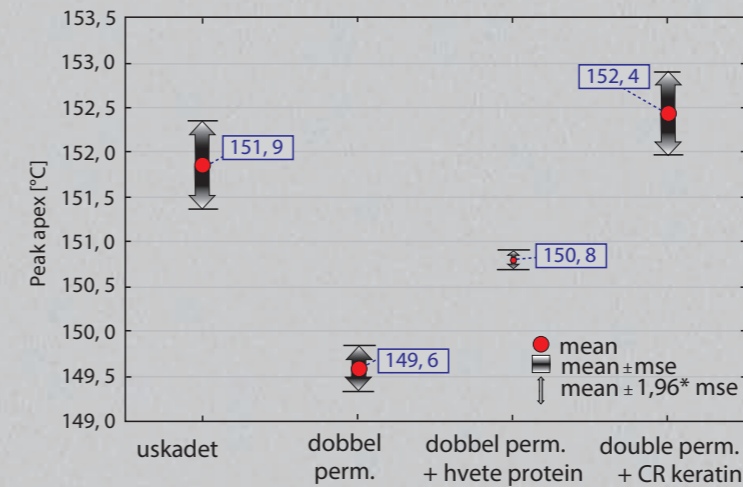


Resultat:

Venstre: Betydelig aldringsskade ved bruk av ikke-pleiende shampoo. Høyre: Detekterbar økning av hvor langt strået kan stekkes før det knekker med Amino Cell Rebuild Technology. Ingen skade på hårets motstandskraft.

Differential scanning calometry Repair effect

Påvirkningen fra reparerende bestanddeler er målt ved å sammenligne hårstyrken før og etter en kjemisk behandling.



Resultat:

Grafen viser en økning av denatureringstemperaturen ved bruk av Amino Cell Rebuild, sammenlignet med konvensjonelle proteiner. Den indre keratinstrukturen er signifikant stabilisert med ACR og motstår skade ved høyere temperaturer enn ubehandlet hår kan tåle.

Protein inntrengning

For å måle inntrengningen av ingrediensene, f.eks. proteiner de ble merket med et fluorescerende stoff, så skannet med et fotometermikroskop for å avsløre inntrengingsnivået.



På bildene ovenfor kan man se den sterke inntrengningen av Amino Cell Rebuild Complex, som er i hvert BC-produkt, inn i håret.

MARGEN

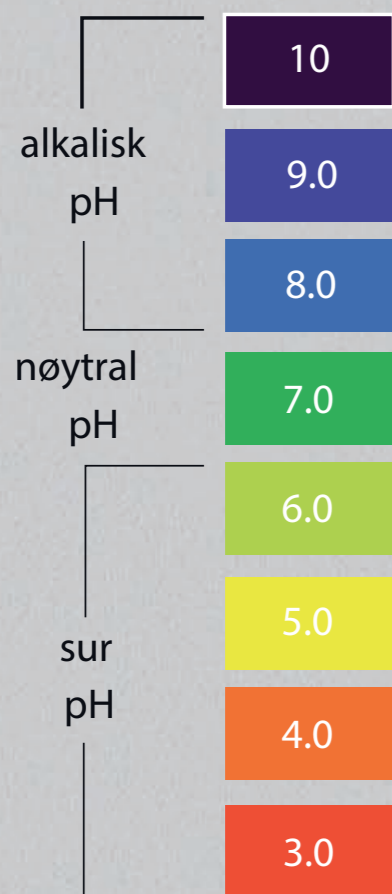
Dette er den hule kjernen i håret. I motsetning til de to andre lagene har dette ikke en organisert struktur. Avhengig av hårets diameter varierer bredden på dette laget. I finere hår kan margen til og med mangle. Margen har ingen innvirkning på frisørens arbeid.

Hår er et spesielt motstandsdyktig materiale som tåler bemerkelsesverdig mye dårlig behandling. Det kan imidlertid ikke fornye seg når det skilles fra follikelen. Produkter med aminosyrer og keratin er i stand til å fornye håret med egne byggesteiner og reparere og styrke håret fra innsiden.

Hårpleieprodukter med en pH mellom 3,5 og 5,5 anses å være fordelaktige. Ved bruk av produkter med en pH-verdi på mindre enn 6,0, trekker skjellaget seg sammen og strammes. Sure conditionere og treatments vil jevne ut håroverflaten, gjenopprette hårfastheten og håret blir blankt. Når håret har et pH-nivå 7,0 og over, mykner skjellaget og utvider seg som en konge. Mange form- og fargeprodukter nyttiggjør seg av den alkaliske pH-effekten på håret. Et åpent skjellag lar pigmenter deponeres i hårkonstruksjonen. Uansett vil produkter som er for sure eller for alkaliske skade håret.

Hår med pH-nivå på 7 betraktes som alkalisk. Dets åpne skjellag betyr at håret blir flokete, kjedelig og uhåndterlig. I tillegg vil denne typen hår ikke holde godt på farge, da det åpne skjellaget ikke holder på pigmentene og fargen vil skylles ut raskt. Porøst hår holder ikke godt på mindre, varmere pigmenter og har en tendens til å gi mørkere, aske-resultater. Etter at man har benyttet en kjemisk behandling for å åpne skjellaget, må man alltid fullføre med et surt pleieprodukt for å lukke overflatestrukturen og sikre at den opprinnelige hårtilstanden er gjenopprettet.

Merk: pH-verdien er ikke det eneste kriteriet for å bedømme egenskapene til et bestemt produkt. Noen produkter trenger en høy pH-verdi for å fungere, men inneholder ingredienser som kompenserer for de potensielt negative effektene. Noen produkter har ikke et pH-nivå i det hele tatt. Dette er tilfellet når det ikke er vann i sammensetningen.



pH-VERDI

pH-skalaen er et mål for surheten eller alkaliteten av en vannbasert løsning. Begrepet "pH" står for "potensielle hydrogen" og beskriver konsentrasjonen av hydrogen ioner i vannopløsninger. Det måles på en skala fra 0 (sterk syre) til 7 (nøytral) til 14 (høyt alkalisk). Jo mer sur en løsning er, desto høyere er antall hydrogenioner og desto lavere er pH-verdien. Alkaliske løsninger har færre hydrogenioner og dermed høyere pH-verdi. Rent vann har en nøytral pH-verdi på 7. Menneskekroppen består av ca 70% vann, noe som bidrar til å forklare hvorfor en balansert pH er svært viktig for hele kroppen. pH-verdien av menneskelig hud og hår er mellom 4,5 og 5,5. Hvis håret er sunt med den ideelle pH, er skjellaget intakt og lukket, mens den indre strukturen er godt beskyttet å gir et glansfullt, vitalt og spenstig hår.

HUDEN

Huden er menneskets største organ. Huden skaper et slags skjold for å beskytte oss mot sol og UV-stråler, dehydrering og skade forårsaket av mikroorganismer. Huden tar vare på temperaturreguleringen i forbindelse med sirkulasjonssystemet, og er en perfekt sensor for kontakt og smerte, mens den informerer hjernen slik at kroppen kan reagere tilsvarende. Huden er også en god indikator på vårt humør, gjennom forandringer som rødme. En svært viktig funksjon huden innehar er lagring av vann og salt i tillegg til å kvitte seg med unødvendige forbindelser, f.eks. gjennom svette.

HODEBUNNEN

Hodebunnen skiller seg fra annen hud da den inneholder store talgkjertler på hver follikkel med nerver og blodkar direkte forbundet med hver. En sunn hodebunn er utgangspunktet for sunt, vakker hår.

Å forstå egenskapene til hud og hodebunn hjelper frisøren til å analysere hodebunnen grundig og benytte riktige behandlinger.

HODEBUNNENS TILSTAND

Huden og hodebunnen fornyes kontinuerlig. I noen tilfeller kan prosessen forstyrres, noe som vil få umiddelbar effekt på hodebunnen og huden. I det følgende kapitlet skal vi beskrive de ulike ubalansene i hodebunnen.

Fet hodebunn

Utseende og vurdering:

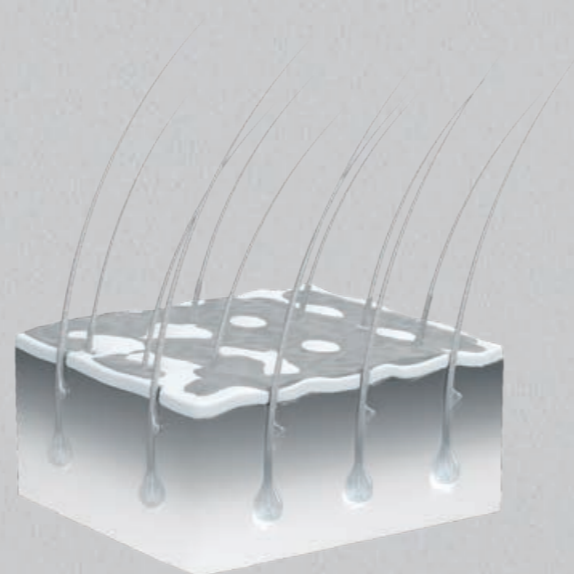
På grunn av overflødig sebum, kan hodebunnen se fet ut mens håret ser glatt, tungt og fett ut. Kunder som lider av fet hodebunn rapporterer ofte om kløe som vanligvis ledsages av synlig flass.

En mild, men effektiv rengjøring er avgjørende for å motarbeide fett hår. Unngå også tunge pleieprodukter for å gi økt absorpsjon av sebum i håret.

Årsak:

Fet hodebunn er forårsaket av overaktive talgkjertler og kalles "seborrhea". Denne overproduksjonen av talg er ofte begrenset til hodebunnen. Til sammenligning med resten av kroppen, er talgkjertler i hodebunnen større i størrelse og mengde.

Årsaken til overdreven sebumproduksjon kan være arvelig og påvirkes av ulike faktorer som stress, ubalansert kosthold, hormonelle lidelser, mikrobiologisk kolonisering, medisiner eller andre eksterne påvirkninger som kjemiske behandlinger, miljømessige eller mekaniske effekter



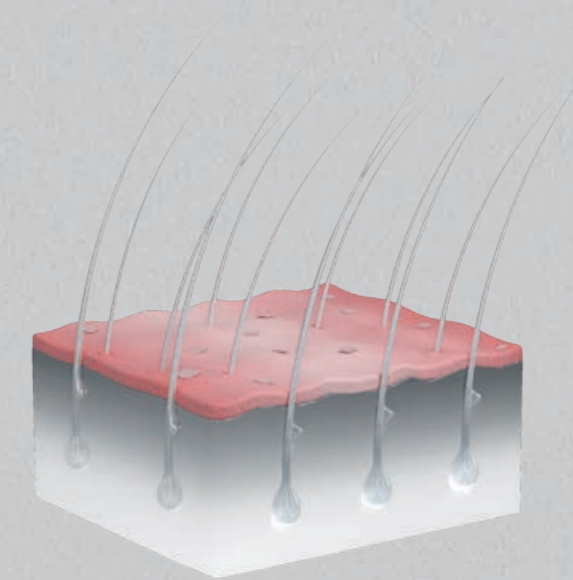
Tørr og Sensitive Hodebunn

Utseende og vurdering:

Hodebunnen er tørr, følsom og utsatt for irritasjon. Tørr hodebunn kan vise små hvite døde hudceller. Kløe kan forekomme, samt en spent følelse og rødhet. Hodebunnen reagerer sensitivt for mekaniske påvirkninger, for eksempel varmt og kaldt vann eller visse kosmetiske produkter. Folk som lider av tørr hodebunns tilstand, rapporterer vanligvis om tørr hud generelt.

Årsaken:

Den naturlige barrierefunksjonen av hodebunnen er svekket på grunn av genetisk disposisjon og / eller ekstern påvirkning. Dette kan ledsages av utilstrekkelig talgproduksjon. Eksterne påvirkninger, miljøfaktorer som forurensning, luftkondisjonering og oppvarming, eller kjemiske behandlinger kan enkelt forstyrre hårets fuktighetsbalanse, noe som resulterer i betennelse, rødhet, kløe og hodebunnsspenninger. Hodebunnen kan også tørke ut på grunn av utilstrekkelig pleie etter kjemiske behandlinger eller utilstrekkelig beskyttelse mot UV-stråling.



Hår og hodebunn bør behandles med en skånsom shampoo. Unngå å bruke produkter med høyt alkoholinnhold for å forhindre at hodebunnen tørker ut. Beskytt hodebunnen fra direkte sollys og høye temperaturer under føning.

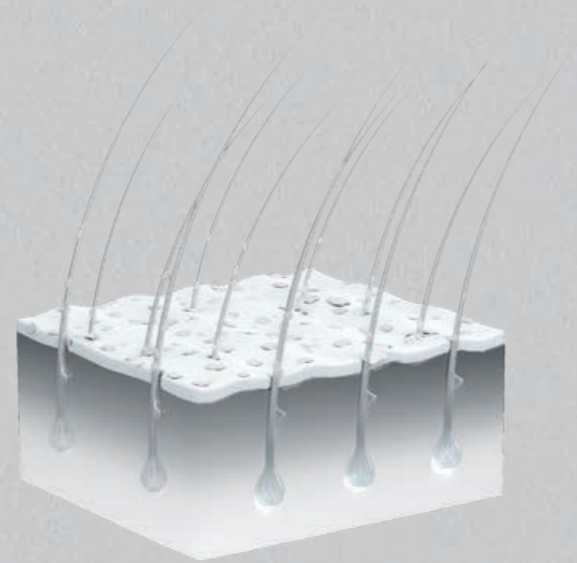
Flass

Utseende og vurdering:

Normalt blir epidermal celler fornyet helt hver 30. dag. I løpet av denne tiden gjennomgår de en migreringsprosess fra hudens indre lag til stratum corneum, det ytterste laget av huden hvor de løses opp og faller av. Derfor oppstår flass på grunn av en ubalansert keratiniseringsprosess i hodebunnen. Ved ubalanse i huden kan denne celleomsetningen på 30 dager økes opptil 10 ganger - noe som fører til defekt celleliv på grunn av manglende tid for differensiering. Dette fører til synlig flass. Flass kan utvikles i tørr så vel som fet hud. Flass utvikles seg i en ubalansert hodebunn i stedet for å være forårsaket av enten tørr eller fet hud.

Årsaken:

Ubalanser i hodebunnen kan være forårsaket av forskjellige faktorer og angriper det hydro-lipidiske laget i hodebunnen. Dette laget kan beskrives som en naturlig forsvarsmekanisme, som dannes av sebum, utskilt fra talgkjertlene, og svette som utskilles fra ekkrinekjertelen. Et intakt hydro-lipid lag kan vanligvis beskytte hodebunnen mot mikroorganismer, kjemikalier og andre eksterne faktorer som miljøskader eller mekaniske skader eller interne faktorer som ernæring eller arvelige egenskaper som kan svekke dette beskyttende skjoldet. Flass anses ofte å være nært knyttet til vår helsetilstand ernæringsmessige og psykogene faktorer.



Produkter med antimikrobielle ingredienser som zinkpyrithion virker effektivt mot gjærssvampen som spiller en rolle i dannelsen av flass, som vanligvis bare er en medvirkende faktor for ubalansert tilstand, men ikke den forårsakerende årsaken.

Hårtap

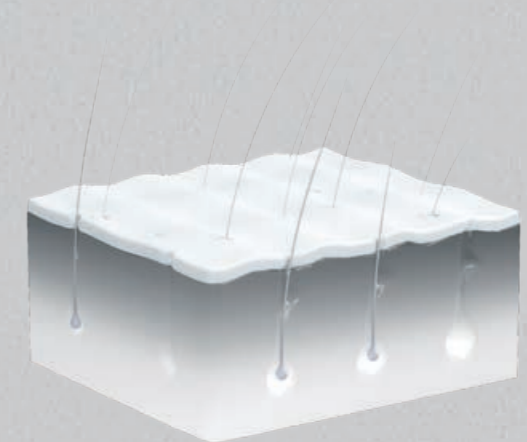
Utseende og vurdering:

Håret tynnes, mangler styrke og tetthet. Håret blir svakere og mindre tett, det kan oppstå merkbart hårtap. En viss mengde hårtap er kjent som "naturlig håravfall", og gjennomsnittlig hårtap i den telogene fasen er mellom 60-100 enkle hårstrå per dag. 100 eller mer hår per dag kan betraktes som en ubalanse som resulterer i tynning.

Det finnes forskjellige typer hårtap:

Androgenetic Alopecia (AA) - Tettheten minker over hele hodebunnen og kan føre til tydelig minskning av mengden hår. Folk som lider av AA har høyere follikulær følsomhet overfor hormoner som til slutt fører til tap av hår. Denne økt følsomheten antas å være forårsaket av genetisk disposisjon og påvirker vanligvis menn, mens kvinner også kan bli rammet etter overgangsalderen. AA fører ikke nødvendigvis til fullstendig skallethet, men til et typisk hårtapsmønster som er klassifisert i henhold til Hamilton Scale (menn) eller Ludwig Scale (kvinne).

Irreversibelt hårtap - traumer, autoimmune sykdommer. Alopecia Areata (sirkulær alopecia, patch baldness) - Autoimmune sykdommer ikke tilfeldig relatert eller forårsaket av bruk av kosmetiske produkter.



For å få det beste resultatet, anbefales det å bruke anti-hair loss-produkter regelmessig for å tilfredsstille de behovene som stammer fra patomekanismen. Enkelte stylingprodukter kan gi støtte for fyldigere hår og tettere hår.

GUIDELINES FOR MASSASJE

Massasje er en viktig del av kundeservice. Det skaper en avslappet følelse av velvære, forbedrer hårhelsen og huden, og forbedrer effekten av produktene.

Her er noen enkle regler og retningslinjer for å hjelpe deg med å sikre at massasjen er en avslappende og hyggelig opplevelse for kunden din.

- Sjekk at kunden sitter godt.
- Beskytt kunden klær med et håndkle.
- Shampooer håret med anbefalt produkt.
- Håndkletørk og gre håret.
- Slapp av og stå rett bak kunden din.
- Begynn og avslutt hver massesøkt med fast, men forsiktig trykk på skuldrene, og strekk hendene dine ned til albue. Dette vil virke avslappende på kunden.
- Hver bevegelse skal strømme sømløst inn i den neste, med en hånd i kontakt med hodet til enhver tid.
- Utfør massasjebevegelser sakte og forsiktig, og sørg for at trykket er behagelig og avslappet.



BC Bonacure er hårpleie drevet av den mest sofistikerte vitenskapen. For å forstå hvert begrep, ingrediens og prosess, har vi laget denne omfattende forklaringen for en oversiktlig guide til alle betydninger.

Ingredient	Classification	Action
Acid Violet 43	Colorant	Gives a violet color
Acrylamide/Sodium Acryloyldimethyltaurate/Acrylic Acid Copolymer	Synthetic Polymer	Film former, hair fixative agent
Alcohol Denat.	Denaturated Alcohol	Solvent / Evaporating agent / Preservative
Allantoin	Conditioning Agent	Scalp soothing effect / Anti-irritations
Aloe Barbardensis Leaf Extract (Aloe Vera)	Plant based ingredient	Moisturiser / Scalp conditioning agent
Alpha-Isomethyl Ionone	Fragrance ingredient	Fragrance ingredient
Amodimethicone	Silicone	Hair conditioning agent / Improves shine and combability
Amodimethicone/Morpholinomethyl Silsesquioxane Copolymer	Polymer / Silicone	Creates a protecting net on the hair surface
Aqua / Water / Eau	Purified water	Solvent
Argania Spinosa Kernel Oil (Argan Oil)	Plant based oil	Helps to improve hair softness and smoothness
Arginine	Amino acid	Helps to regulate scalp functions
Basic Yellow 57	Colorant	Gives a yellow color
Behenoyl PG-Trimonium Chloride	Quaternary Ammonium Compound (QUAT)	Hair conditioning / Anti-static
Behentrimonium Chloride	Hair conditioning agent	Improves hair condition and combability
Benzophenone-4	UV-Filter	Ultra-violet light absorber
Benzyl Alcohol	Fragrance ingredient	Fragrance ingredient
Bisabolol	Alcohol [extract from Chamomile]	Scalp conditioning agent
Butane	Gas (Aerosol)	Propellant
Buthylphenyl Methylpropionat	Fragrance ingredient	Fragrance ingredient
C10-11 Isoparaffin	Hydrocarbon	Solvent, viscosity ingredient
Camelina Sativa Seed Oil	Plant based oil, source of Omega 3	Helps to improve hair softness and smoothness
Caprylic/Capric Triglyceride	Oil	Hair conditioning agent / Caring emollient
Caprylyl Glycol	Alcohol	Hair conditioning agent
Cetearyl Alcohol	Diol	Viscosity increasing agent
Cetrimonium Chloride	Hair Conditioning Agent / Anti-static	Improves hair condition and combability
Cetrimonium Methosulfate	Quaternary Ammonium Compound (QUAT)	Emulsifier / Antistatic Agent
Cetyl Palmitate	Viscosity Adjuster	Improves stability of the formula
Chitosan	Biological Polymer	Film former / Conditioning agent
Chitosan Lactate	Biological Polymer	Film former / Conditioning agent
Chitosan PCA	Biological Polymer	Film former / Conditioning agent
CI 15985 (Yellow 6)	Colorant	Gives a yellow color
CI 17200 (Red 33)	Colorant	Gives a red color
CI 40800 (Beta-Carotene)	Colorant	Gives an orange colour
CI 47005 (Yellow 10)	Colorant	Gives a yellow color
CI 77491 (Iron Oxide)	Colorant	Part of a pigment
CI 77891 (Titanium Dioxide)	Colorant	Part of a pigment
Citral	Aldehyde	Fragrance ingredient
Citric Acid	Organic Acid	Naturally occurring in lemons, oranges, limes, and other citrus fruits / pH adjuster
Citronellol	Fragrance ingredient	Fragrance ingredient found in plantbased oils like Citronella Oil
Cocamide MEA	Surfactant / Emulsifying Agent	Foaming agent
Cocamidopropyl Betaine	Surfactant / Emulsifying Agent	Foaming agent
Cocos Nucifera (Coconut) Oil	Plant based oil	Part of Monoi de tahiti / Helps to improve hair softness and smoothness
Cocos Nucifera (Coconut) Oil + Gardenia Tahitensis Flower Extract	Plant based mixture	Combination known as Monoi de Tahiti / Conditioning ingredient
Coumarin	Fragrance ingredient	Found in many plants like Cinnamon or Sweet Clover
Cyclomethicon	Silicone	Hair conditioning agent / Improves shine and combability
Cymbopogon Schoenanthus Extract	Lemongrass extract	Fragrance ingredient / Medicinal herb
Dicaprylyl Carbonate	Emollient	Conditioning agent / Spreading agent
Dicaprylyl Ether	Emollient	Conditioning agent / Spreading agent
Dimethicone	Silicone	Hair conditioning agent / Improves shine and combability
Dimethicone Crosspolymer	Silicone	Hair conditioning agent / Improves shine and combability
Dimethylacrylamide/Ethyltrimonium Chloride Methacrylate Copolymer	Quaternary Ammonium Compound (QUAT)	Viscosity ingredient
Disodium Cocoamphodiacetate	Surfactant / Emulsifying Agent	Foaming agent
Distearylethyl Hydroxyethylmonium Methosulfate	Hair conditioning agent	Improves shine, combability and manageability
Ethanolamine	Organic base	pH adjuster /Solvent
Evening primrose Oil	Plant based oil	Source of essential fatty acid. Helps to maintain hair softness and smoothness
Gardenia Tahitensis Flower Extract	Plant based extract	Part of Monoi de tahiti / Helps to improve hair softness and smoothness
Geraniol	Fragrance ingredient	Naturally occurring in many plants
Glycerin	Moisturizer	Improves moisture
Glycine	Amino acid	Helps to regulate scalp functions
Glycol Distearate	Viscosity agent	Viscosity increasing agent
Guar Hydroxypropyltrimonium Chloride	Hair conditioning polymer	Improves shine, combability and manageability
Helianthus Annuus (Sunflower) Seed Oil	Plant based oil	Helps to improve hair softness and smoothness
Hexyl Salicylate	Ester	Fragrance Ingredient
Hydrogenated Castor Oil	Solubilizer	Emulsifier
Hydrolysed Collagen	Protein derivate	Helps to refill damaged hair structure & to restore elasticity
Hydrolysed Pearl	Pearl derivate	Stimulates cosmeticity and adds pearlescent lustre
Hydrolysed Silk	Protein derivate	Helps to refill and reinforce the hair structure
Hydrolysed Vegetable Protein PG-Propyl Silanetriol	Hydrolysed Vegetable Protein	Hair conditioning agent
Hydrolyzed Keratin	Hydrolysate / Protein derivate	Helps to refill and reinforce the hair structure
Hydroxyethylcellulose	Gum	Viscosity ingredient

Ingredient	Classification	Action
Isoamyl p-Methoxycinnamate	UV Filter	Ultra-violet light absorber
Isobutane	Gas	Propellant
Isododecane	Hydrocarbon	Dry Solvent
Isopropyl Alcohol	Solvent	Solvent
Isopropyl Myristate	Plant based derivate oil	Helps to maintain hair softness and smoothness
Lactic Acid	Carboxylic Acid	pH adjuster
Laureth-2	Emulsifying Agent	Adjust product texture
Laureth-4	Emulsifying Agent	Adjust product texture
Lauryl Glucoside	Surfactant	Improves stability of the raw material
Limonene	Fragrance ingredient	Takes its name from Lemon
Linalool	Fragrance ingredient	Naturally occurring in many flowers
Macadamia Ternifolia Seed Oil	Plant based oil	Helps to improve hair softness and smoothness
Menthol	Alcohol	External anagesic / Fragrance ingredient
Methylparaben	Preservative	Protects the integrity and the performance of the formula
Mica	Mineral	Gives a shiny shimmering aspect
Niacinamide	Vitamin	Vitamine B3 / Hair conditioning agent
Oenothera Biennis (Evening primrose) Oil	Plant based oil	Helps to improve hair softness and smoothness
Opuntia Ficus-Indica Seed Oil (Barbary Fig Oil)	Plant based oil	Helps to improve hair softness and smoothness
Panthenol	Pro-Vitamin B 5	Hair conditioning / Moisturiser / Repairing Ingredient
Pantolactone	Pro-Vitamin B 5 Derivate	Hair conditioning / Moisturiser / Repairing Ingredient
Parfum (Fragrance)	Parfum (Fragrance)	Parfum (Fragrance)
PCA	Pyrolidone Carboxylic Acid	Conditioning agent, moisturizer
PEG-12 Dimethicone	Emulsifier	Emulsifying Agent
PEG-120 Methyl Glucose Diolate	Solubilising Agent	Solubilising Agent
PEG-14 M	Solubilising Agent	Solubilising Agent
PEG-32	Solubilising Agent	Solubilising Agent
PEG-40 Hydrogenated Castor Oil	Solubilising Agent	Helps to solve oils in water based formulations
PEG-55 Propylene Glycol Oleate	Solubilising Agent	Solubilising Agent
PEG-7 Glyceryl Cocoate	Surfactant / Emulsifier	Surfactant / Emulsifying agent
Phenoxyethanol	Preservative	Protects the integrity and the performance of the formula
Polyquaternium-10	Polymer / Conditioning Agent	Cationic care ingredient. Positively charged, ionically bond to the hair
Polyquaternium-11	Polymer / Conditioning Agent	Cationic care ingredient. Positively charged, ionically bond to the hair
Polyquaternium-37	Polymer / Conditioning Agent	Cationic care ingredient. Positively charged, ionically bond to the hair
Potassium Sorbate	Salt	Preservative, fragrance ingredient
PPG-1 Trideceth-6	Emulsifier	Emulsifier
Proline	Amino Acid	Helps to regulate scalp functions
Propane	Gas	Propellant
Propylene Glycol	Glycol	Solvent / Conditioning agent
Propylene Glycol Dicaprylate/Dicaprate	Ester	Hair conditioning agent
Prunus Amygdalus Dulcis (Sweet Almond) Oil	Plant based oil	Helps to improve hair softness and smoothness
Prunus Armeniaca (Apricot) Kernel Oil	Plant based oil	Helps to improve hair softness and smoothness
Quaternium-52	Quaternary Ammonium Compound (QUAT)	Cationic care ingredient. Hair conditioning agent
Quaternium-87	Quaternary Ammonium Compound (QUAT)	Cationic care ingredient. Hair conditioning agent
Quaternium-91	Quaternary Ammonium Compound (QUAT)	Cationic care ingredient. Hair conditioning agent
Rosa Canina Fruit Oil	Plant based oil	Helps to improve hair softness and smoothness
Rosa Damascena Flower Oil	Plant based oil	Helps to improve hair softness and smoothness
Sclerocarya Birrea Seed Oil (Marula Oil)	Plant based oil	Helps to improve hair softness and smoothness
Sericin	Protein derivative, isolated from Silk	Hair conditioning agent
Silica	Mineral	Gives shimmering effect
Simmondsia Chinensis (Jojoba) Seed Oil	Plant based oil	Helps to improve hair softness and smoothness
Sodium Acetate	Buffering Agent	pH stabiliser
Sodium Benzoate	Preservative	Protects the integrity and the performance of the formula
Sodium Chloride	Salt (table salt) / Thickener	Adjust the viscosity
Sodium Hydroxyde	Inorganic Base	pH adjuster
Sodium Lactate	Buffering Agent	pH stabiliser
Sodium Laureth Sulfate	Surfactant	Foaming agent
Sodium Methylparaben	Preservative	Protects the integrity and the performance of the formula
Sodium PCA	Moisturizer	Improves moisture content
Sorbitan Oleate	-	Fragrance ingredient
Stearamidopropyl Dimethylamine	Hair conditioning agent	Improves shine, combability and manageability
Styrene/VP Copolymer	Opacifier	Adjusts product appearance
Taurine	Amine	Helps to energize scalp functions
Tetrahydroxypropyl Ethylenediamine	Chelating agent	Protects the integrity and the performance of the formula
Tocopheryl Acetate	Vitamin E	Antioxidant, conditioning agent
Triceth-12	Emulsifying Agent	Adjusts product texture and stability
Triceth-5	Emulsifying Agent	Adjusts product texture
Triethyl Citrate	Plasticiser	Increase the fluidity for improved workability of the formula
Trisiloxane	Silicone	Hair conditioning agent / Improves shine and combability
Ubiquinone	Coenzyme	Also known as Q10, used as anti-aging ingredient
Valine	Amino acid	Helps to regulate scalp functions
Vegetable Oil	Plant based oil, Source of Omega 3	Helps to improve hair softness and smoothness
VP/VA Copolymer	Forming Agent	Hair fixative ingredient
Zinc Pyrithione	Fungistatic / Bacteriostatic	Anti-dandruff agent



ADVANCED TECHNOLOGY. SIMPLE BEAUTY.

Med en arv på 120 år med gjennombruddsteknologier innen hårpleie presenterer Schwarzkopf Professional den nyeste tilnærmingen til helhetlig hårpleie med avansert teknologi for enkelt, men likevel vakkert hår: NYE BC Bonacure