

L'ANZA
HEALING HAIR COLOR & CARE

||||| CODE OF |||||
COLOR

CODE OF COLOR

FÄRGTEORI

Färgperception	4
Färghjulet	5
Hårfärg och språket	6

ANATOMI

Hårets anatomi	8
Hårstråets struktur	9
Hårets tillväxt	10
Hårstråets tillväxtcykel	11
Hårstrån i överflöd	12
Hårstråets bildning	13
Hårstråets färg	14
Hårstråets kondition	16

HÅRFÄRGENS TEKNOLOGI

Hårfärgens kemiska egenskaper	17
Aktivatorernas egenskaper	19
Förstå och välj färgsystem	20



FÄRGTEORI



FÄRGPERCEPTION

Det mänskliga ögat tolkar färg på ett unikt sätt. Vår uppfattning om färg styrs av ljusets våglängder och hur de absorberas eller reflekteras från en yta. Våra ögon är ljuskänsliga, så färguppfattning beror på hur individuella våglängder reagerar på ytan och skapar synligt ljus. Människor ser hårfärg baserat på hur enskilda våglängder av ljus absorberas eller reflekteras från varje hårstrå.



Färgperception

VITT LJUSSPEKTRUM

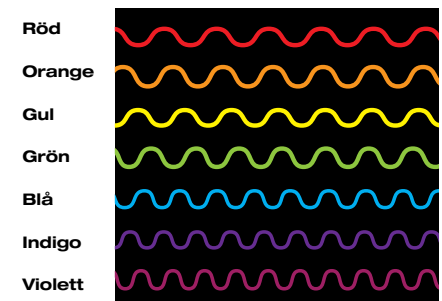
Det elektromagnetiska spektrumet av ljus som passerar genom vår atmosfär är känt som det synliga spektrumet (eller vitt ljus). Det vita ljusspektret är en kombination av alla synliga mättade färgvåglängder som det mänskliga ögat och hjärnan kan urskilja. Svart är en total frånvaro av ljus.

LJUSETS VÅGLÄNGD OCH FÄRG

Det synliga spektret motsvarar direkt till enskilda våglängder som sträcker sig från 400 till 700 nanometer (nm) och i en färgskala från violett till mörkrött. Varje yta absorberar, diffunderar, kombinerar och/eller reflekterar varje våglängd, vilket gör att det mänskliga ögat och hjärnan kan uppfatta färgen.

Upp till ett våglängdsområde på 700 nm är mörkrött den längsta våglängden. Eftersom rött dominerar alla andra våglängder dras det mänskliga ögat naturligt till rött (eller värme). Det är därför kunder på salongen vanligtvis märker guldiga och röda toner. Det förklarar också varför röd färg verkar blekna snabbare än andra nyanser; förlusten av dessa våglängder har en mer dramatisk visuell påverkan.

Vid 400 nm har violett den kortaste våglängden och det mänskliga ögat får kämpa för att se ljusare nivåer som är svalare. Baserat på detta enkla faktum måste en kolorist vara mer "aggressiv" med avfärgningen innan en glaze appliceras för att förfina värmen.



Våglängd och färg.

FÄRGCIRKELN

Precis som med konst styrs färgblandningen och slutresultatet av färgcirkeln. Vi använder tre kategorier för att ta fram färgen. Dessa kategorier hjälper till att bestämma tonen (varm eller kall): Primär-, sekundär- och tertiär färg.

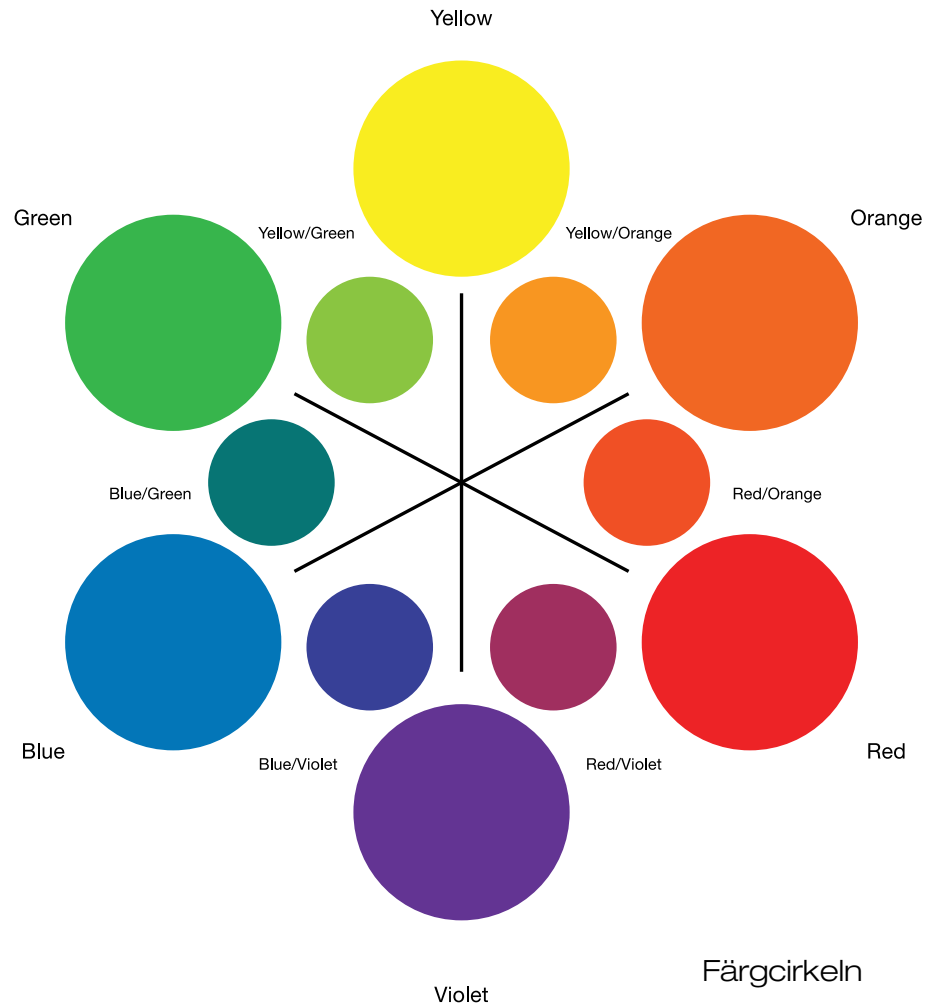
PRIMÄRFÄRGER

Det finns tre primärfärger i färgcirkeln: gul, blå och röd. Primärfärger är rena och kan inte produceras genom att blanda andra färger. Färgcirkeln expanderas sedan genom att kombinera två primärfärger i olika procent-satser. Det enda undantaget till detta är neutralt (eller brun till ljusbrun) som är en kombination av alla tre primära färger i balanserade procentsatser, beroende på deras mättnadsnivå (mörkt till ljust).

SEKUNDÄRFÄRGER

Det finns tre sekundära färger som skapas av en lika blandning av två primära färger.

Gul / Röd	=	Orange
Blå / Gul	=	Grön
Blå / Röd	=	Violett



FÄRGTEORI



TERTIÄRFÄRGER

Det finns sex tertiära färger i färgcirkeln som skapas av en lika blandning av en primär och en sekundär färg.

Gul / Grön	=	Gul	+	Blå
Blå / Grön	=	Blå	+	Gul
Blå / Violet	=	Blå	+	Röd
Röd / Violet	=	Röd	+	Blå
Röd / Orange	=	Röd	+	Gul
Gul / Orange	=	Gul	+	Röd

FÖRSTÄRKA FÄRG

Lägg till mer av önskad nyans för att intensifiera eller förstärka färgen. Om du till exempel vill göra röd/violet till mer röd, addera mer rött till din blandning. Om du vill få blå/grön att se mer grön ut adderar du mer grönt till din blandning.

NEUTRALISERA FÄRG

Om du vill neutralisera (eller motverka värme) i en färg, använd komplementfärgerna som ligger mitt emot varandra i färgcirkeln. Till exempel: för att neutralisera orange skulle du behöva lägga till blått i din blandning. Visualisera att få två komplementfärger till en jämn balans och skapa neutral (balanserade delar gul, blå och röd).

ÖVERKORRIGERA

Att tillämpa en korrigerings utöver det som krävs. Till exempel: om håret är en blek 9:a och det önskade resultatet är violett/blått hår; addera violett/blått för överkorrigerings och ett mer dramatiskt/extremt svart resultat.

HÅRFÄRG OCH SPRÅKET

Att förstå språket när det gäller hårfärg är nyckeln till enkla blandningar och exceptionella resultat. Det finns tre primära termer som används när man diskuterar hårfärg:

Nyans - Detta är namnet på en färg - röd, brun, blond, etc.

Mättnad - Detta är mängden absorption eller djup av ljushet eller mörkhet (ljushetsläge 1 till 10).

Ton - Detta är en kombination av ljusvåglängder som reflekteras från hårstrået och skapar färg.

NATURLIGT LJUSHETSLÄGE OCH UNDERTON

Som nämnts tidigare i denna manual avgörs ljushetsläget av mättnaden (eller djupet) av ljushet och mörkhet. Varje nivå av mättnad i det naturliga hårstrået visar melanintonen även kallad undertonen. Undertonen i den naturliga hårstrået avslöjas när man ljusar upp naturlig eller artificiell färg. Undertonen måste beaktas i varje färgblandning.

Vid uppljusning av håret avslöjas undertonen vid varje ljushetsläge. Ljusets våglängd förskjuts vid varje läge och påverkar också hur värmen uppfattas. Detta orsakas av att fler röda och färre violetta ljusvåglängder reflekteras från hårstrået vid varje läge. Det mest dramatiska exemplet på detta är den visuella värmen som avslöjas vid ljushetsläge 7 och högre. Mätningen av mättnadsnivån (mörk till ljus) förblir konsekvent - endast tonen påverkas när ljushetslägena förändras. Det kan emellertid finnas en liten variation av tonen vid varje läge beroende på hårstråets koncentration av eumelanin eller pheomelanin. Detta fenomen uppvisar liten variation men den exponerade undertonen förblir i samma intervall som refereras nedan.

LJUSHETSLÄGE & UNDERTON

LJUSHETS-LÄGE	BESKRIVNING	UNDERTON SOM FRAMHÄVS VID UPPLJUSNING	NEUTRALISERINGSBAS
10	Extra ljusblond	Extra ljusgul	Violett
9	Ljusblond	Ljusgul	Violett
8	Mellanblond	Gul	Violett
7	Mörkblond	Orange + Gul	Blå + Violet
6	Mörkaste blond	Orange	Blå
5	Ljusbrun	Röd + Orange	Grön + Blå
4	Mellanbrun	Röd	Grön
3	Mörkbrun	Röd Violet	Grön + Gul
2	Mörkbrun/Svart	Blå Violet	INGET
1	Svart	Blå	INGET

ANATOMI

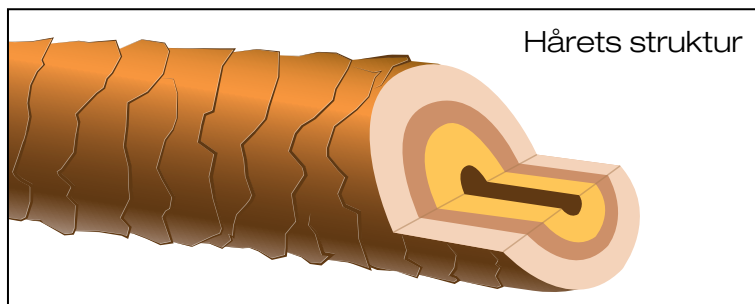
HÅRETS ANATOMI

Mänskligt hår växer överallt på kroppen förutom på fotsulorna, handflatorna och ögonlocken (med undantag för våra ögonfransar). Liksom huden är vårt hår ett flerskiktat keratiniserat epitel tillverkat av flerskiktade platta celler vars repliknande filament ger hårstrået struktur och styrka.

HÅRSTRÅETS SAMMANSÄTTNING

Mänskligt hår består av sex nyckelkomponenter som ger övergripande struktur och hälsa.

70-90% Protein	• Keratiniserat protein ger styrka och motståndskraft.
10-15% Fukt	• Naturlig fukt gör håret mjukt och ger flexibilitet.
3-6% Lipida oljor	• Lipider håller håret mjukt och smidigt.
1% Pigment	• De naturliga melaninpigmenten i håret absorberar UV-ljus och ger färg.
0.05-0.5% Mineraler	• Mineraler är restbeståndsdelar i håret.
0.1-0.5% Kolhydrater	• Kolhydrater, intercellulär cement som binder ihop hårstrået.



HÅRSTRÅETS STRUKTUR

Roten till hårstrået ligger under ytan av hårbotten. När håret lämnar roten är det en sammansättning av fullt keratiniserade celler. Även om dessa inte lever längre är dessa celler bundna i tre lager.

FJÄLLSKIKTET

Detta är det yttersta lagret av hårstrået och fungerar som en barriär som skyddar de inre skikten mot skador från miljön. Fjällskiktet består av överlappande transparenta skalformiga celler som liknar pannorna på ett tak. Ett friskt, kompakt fjällskikt ger glans och lyster till hårstrået. Ett ohälsosamt, skadat fjällskikt upplevs matt och grovt. Det är svårt att upprätthålla en livfull och jämn färg på håret med ett skadat fjällskikt.

BARKSUBSTANSEN (CORTEX)

Hårstrået består av cirka 90% barksubstans, vilket är den fibrösa proteinkärnan som ger styrka, elasticitet och naturlig färg med melaninpigment. Permanent oxidativ hårfärg och alla andra permanenta salongbehandlingar förändrar cellstrukturen inuti barksubstansen.

MEDULLA

Detta är det innersta lagret av hårstrået och påverkas inte av salongsbehandlingar. Väldigt fint och ljusblont hår saknar vanligtvis ett medulla-lager.

Hårstråets struktur



ANATOMI

HÅRETS TILLVÄXT

Mänskligt hår växer i genomsnitt 1,25 cm per månad eller 15 cm per år. När håret växer påverkar olika faktorer såsom värmestyling eller kemisk förändring hårets allmänna hälsa. Dela upp håret i tre sektioner för optimalt behandlingsresultat.

PROXIMAL NY TILLVÄXT

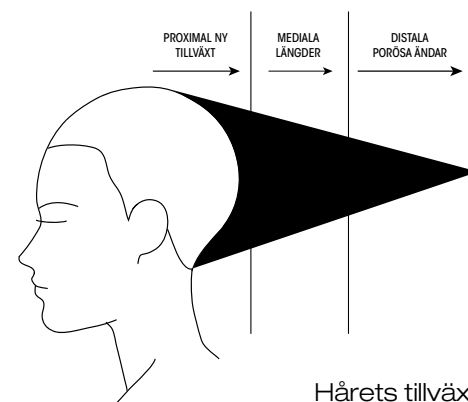
Den proximala nya tillväxten närmst hårbotten är mest sårbar för kemiska aggressorer. Denna tillväxt på ca 0,5-1,25 cm reagerar på vår naturliga kroppsvärme och annorlunda på hårfärg och andra salongsbehandlingar.

MEDIALA LÄNGDER

Den mediala delen av håret sträcker sig utanför den proximala nya tillväxten. De mediala längderna reagerar annorlunda på hårfärg eftersom det finns lite eller ingen naturlig kroppsvärme. Annat som påverkar är tidigare färgning, skador från stylingverktyg och/eller annat i miljön som kan förändra resultatet på hårfärgen i denna del av håret.

DISTALA PORÖSA ÄNDAR

De distala porösa ändarna sträcker sig förbi axlarna, förbi de mediala längderna och måste beaktas i färgrecepten. Om ändar finns kan dess integritet kemiskt eller mekaniskt tagits bort genom upprepad avfärgning, färgbehandlingar eller överdriven värmestyling.



HÅRSTRÅETS TILLVÄXTCYKEL

Håret följer en specifik tillväxtcykel med fyra distinkta och samtidiga faser: anagena, katagena, telogena och exogena. Alla fyra faser inträffar samtidigt där ett hårstrå kan vara i den anagena fasen medan en annan befinner sig i den exogena fasen. Att förstå hårstråets tillväxtcykel ger en förklaring till varför vissa personer har hår som växer i ojämna mönster eller att de upplever extremt håravfall.



ANAGEN FAS

Tillväxtfasen som bestämmer längden på ett hårstrå. Anagena fasen varar i genomsnitt två till sju år.



KATAGEN FAS

Detta är en övergångsfas där hårsäcken krymper och lossnar från dermal papilla. Denna fas varar cirka tio dagar.



TELOGEN FAS

Den telogena fasen varar i ungefär tre månader och är en viloperiod för hårets tillväxt. Under denna fas vilar det "gamla" håret på plats medan ett nytt hårstrå börjar sin tillväxtfas. Endast ca 10% till 15% av mänskligt hår är i den telogena fasen vid någon tidpunkt.



EXOGEN FAS

Detta är övergångsfasen mellan att man tappar det gamla håret och det nya växer ut. En frisk människa tappar mellan 50 till 150 hårstrån varje dag.

ANATOMI



HÅRSTRÅN I ÖVERFLÖD

Täthet, struktur och porositet på håret spelar en viktig roll när man tar fram sin färgblandning. Allt måste övervägas för uppnå bästa färgresultat.

DENSITET


Detta är mätningen av enskilda hårstrån per kvadrattum (6,45 cm²) i hårbotten. Den genomsnittliga hårtätheten är cirka 2 200 hår per kvadrattum. Det mänskliga huvudet är ungefär 120 kvadrattum (770 cm²) och har cirka 100 000 hårstrån. Blondiner har i genomsnitt flest hårstrån per kvadrattum och rödhåriga har i genomsnitt minst.

STRUKTUR

Omkretsen av hårsäcken bestämmer strukturen av hårstråna. När hårsäckens omkrets utvidgas så gör hårstråets tjocklek det också. Det finns inget samband mellan struktur och densitet i mänskligt hår. Vissa kan ha tätt hår med fina hårstrån och andra kan ha lägre täthet (mindre hår per kvadrat tum) med tjocka hårstrån.

POROSITET

Hårstråets porositet avgör dess förmåga att absorbera fukt. Graden av porositet är direkt relaterad till fjällskiktets tillstånd och kan påverka de slutgiltiga resultatet av en färgbehandling. Friskt hår med ett kompakt fjällskikt anses vara resistent och kräver en högre alkalisk lösning för att möjliggöra jämn mättnad. Poröst hår med ett upphöjt fjällskikt kräver en lägre alkalisk lösning med ett lägre pH för att skydda hårstråets integritet och uppnå optimala resultat.



Att korrekt identifiera struktur och porositet hjälper till att bestämma färgbehandlingens typ, ljushetsläge och vilken aktivator som ska användas. Det enklaste sättet att fastställa hårets porositet är att ta en liten sektion av flera hårstrån från fyra områden på huvudet (främre hårfästet, tinningar, krona och nacke). Håll varje hårstrå ordentligt med ena handen och dra från de distala ändarna till hårbotten med hjälp av tummen och pekfingeret. Om håret är mjukt och slätt har det troligtvis ett kompakt fjällskikt och är motståndskraftigt. Om håret känns grovt är det troligtvis poröst.

HÅRSTRÅETS BILDNING

Storleken på hårsäcken styr strukturen men formen avgör hur hårstrået utformas. En person har i allmänhet en av tre typer av hår: rakt, vågigt eller lockigt.

RAK HÅRFORMATION

En rund hårsäck ger en rak formation. Rakt hår tenderar att vara väldigt mjukt, glansigt och mindre bra på att hålla lockar. Rakt hår har i allmänhet ett kompakt fjällskikt och är svårt att skada.

VÅGIG HÅRFORMATION

En mer oval hårsäck producerar vanligtvis ett vågigt "S" format hårstrå. Densitet och porositet avgör färgresultatet men vågigt hår håller i allmänhet stylingen bra med ett slätt omfång av genomsnittligt fjällskikt.

LOCKIG HÅRFORMATION

Hårstråna växer sig lockigare desto plattare hårsäcken blir. Detta beror på att hårsäckens form tillåter mer cystein att komprimeras vilket resulterar i en böjd form. Med varje extra disulfidbindning blir formen lockigare. Lockigt hår har ett "S" -mönster och tenderar att kombinera tjocklek, fyllighet, volym och/ eller frissighet. Fjällskiktet på lockigt hår varierar i allmänhet från genomsnittligt till poröst.

ANATOMI

HÅRSTRÅETS FÄRG

NATURLIGT LJUSHETSLÄGE

Precis som med konst mäter man hårets ljushetsläge genom mättnaden (eller djupet) av ljushet eller mörkhet i en färg. Oavsett om man ska avgöra ljushetsläget på ett naturligt obehandlat hår eller det befintliga läget på ett färgbehandlat hår, använd alltid L'ANZA Healing Color Level Finder.

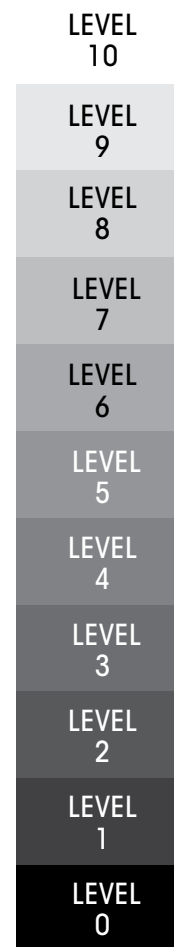
- Håll Natural Level Finder så att siffrorna inte är vända uppåt.
- Välj 2 till 3 färgtofsar som är närmst hårets ljushetsläge. Kom ihåg att varma nyanser upplevs ljusare och kalla nyanser upplevs mörkare så det är viktigt att bedöma det faktiska ljushetsläget.
- För bästa bedömning, sprid isär hårstråna i hårtofsen med hjälp av fingrarna och blanda in/lägg den mot håret.
- När du hittat det ljushetsläge som stämmer bäst överens, vänd på Natural Level Finder för att se vilket ljushetsläge (siffra) det är.

Korrekt användning av L'ANZA Healing Color Level Finder garanterar noggrannhet vid blandning. Eftersom tolkning av ljushetsläget kan variera från tillverkare till tillverkare kan användningen av Level Finder garantera att det blir korrekt. Om du ligger fel på ett ljushetsläge eller två kommer din blandning och slutresultat också att bli fel.

GRÅTT VS. VITT HÅR

Grått eller vitt hår saknar pigmentering och melanin, detta förknippas i allmänhet med åldrande. Utöver den naturliga åldringsprocessen kan etniskt arv, albinism, sköldkörtelproblematik, Waardenburg-syndrom eller vitamin B12-brist också bidra till förlust av pigmentering, vilket gör att håret blir grått.

För att bedöma andelen grått hår, använd Gray Finder som finns i bakre delen av din L'ANZA Healing Color Swatch Binder eller färgkarta. Precis som Natural Level Finder hjälper detta verktyg dig att korrekt blanda en hårfärg för att neutralisera eller förbättra den naturliga grå färgen på håret (tas upp längre fram i den här manualen).



Natural Level System

NATRULIGT MELANINPIGMENT

Det finns två huvudtyper av naturliga melaninpigment att förstå när man färgar hår.



Nivåerna av melanin varierar över tid vilket gör att en persons hårfärg förändras. Det är möjligt för en person att ha en kombination av ljusa feomelaninrika och mörka eumelaninrika hårstrån på huvudet samtidigt. Detta är svårt att upptäcka med blotta ögat, men det är därför en del resultat med utgångsläge 7 blir svala och en del varma vid uppljusning.

- **EUMELANIN** är melaninet som ger håret svarta och bruna färger. En låg koncentration av brun eumelanin resulterar i blont hår medan en högre koncentration av brunt eumelanin ger håret brunt färg. Höga mängder svart eumelanin resulterar i svart hår medan låga koncentrationer resulterar i grått hår.

- **FEOMELANIN** är melaninet som ger håret blonda och röda färger. Alla människor har lite feomelanin i håret. Det är mer kemiskt stabilt än svart eumelanin, men mindre kemiskt stabilt än brunt eumelanin. Vid oxidering bryts feomelanin ner långsammare, vilket tar fram en rödaktig ton i mörkare hår under uppljusningsprocessen. Oavsett om man använder blekning eller en höglyftande färg fortsätter feomelanin att brytas ner under uppljusningsprocessen. Håret blir gradvis orange, sedan gult och slutligen vitt.

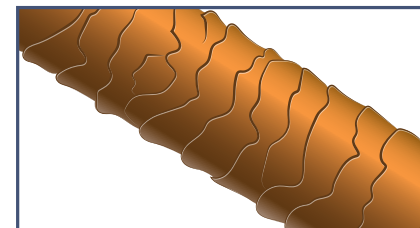
ANATOMI

HÅRSTRÅETS KONDITION

Oavsett om hårstrået är naturligt eller tidigare kemiskt behandlat, avgör tillståndet och integriteten slutresultatet av en färgbehandling.

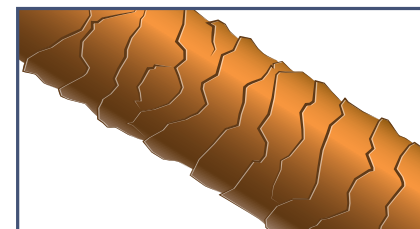
NATURLIGT (VIRGIN)

Ett friskt naturligt obehandlat hår har god porositet och elasticitet. Hårstrånas mängd och bildning avgör färgblandningen och är i allmänhet lättast att blanda för optimalt resultat.



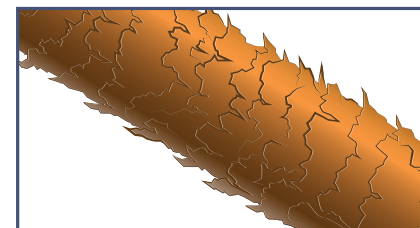
NATURLIGT KÄNSLIGT

Bara för att ett hår inte har blivit färgbehandlat tidigare betyder det inte att det är i optimalt skick. Externa aggressorer som överdriven värme från heta stylingverktyg, sol, nötning från hårband, grov kamning/borstning, hårt vatten, klor, mineraler och medicinering kan förändra det naturliga håret. Naturligt känsligt hår ska behandlas enligt förbehandlingsprotokollet som beskrivs senare i denna bruksanvisning för optimala färgresultat.



FÄRGBEHANDLAT

Ett tidigare färgbehandlad hår kräver en specifik metod för applicering. Nivåer av alkalinitet och pH bör beaktas under blandningen för att upprätthålla optimal hälsa och slutligt färgresultat på håret.



HÅRFÄRGENS TEKNOLOGI



HÅRFÄRGENS KEMISKA EGENSKAPER

Vad innehåller flaskan eller färgtuben du använder?

Varje färgsystem eller varumärke tillför speciella egenskaper som gör deras färg unik. Pigmentnivåer, alkalisk procent och konditioneringsmedel varierar från system till system, men den övergripande vetenskapen är universell för alla hårfärger och varumärken.

FÄRGÄMNINGEN

Detta är färgpigment eller färgämnen som används för att skapa den slutliga tonen (nyansen). Det finns två typer av färgämnen som används i hårfärg.

DIREKTA FÄRGÄMNINGEN

Direkta färgämnen är stora förformade färgämnesmolekyler som inte behöver någon syrekälla för att få fram sin ton. I allmänhet sätter de sig ovanpå hårstråna som en fläck eller så tränger de in något i fjällskiktet. Direkta färgämnen kan också användas i samband med oxidativ färg som hjälpmedel för färguppfattningen. I permanent hårfärg används direkta färgämnen vanligtvis för att förbättra och ljusa upp nyansen.

OXIDERANDE FÄRGÄMNINGEN

Oxiderande färgämnen är bindningen av små färglösa (outvecklade) pigment som kräver en syrekälla för att få fram sin ton. När de blandas med en alkalisk källa tränger sig oxidativa färgämnesmolekyler förbi fjällskiktet in i barksubstansen och förändras kemiskt, vilket skapar en ny nyans. De två anslutande källorna till utvecklat pigment och syre benämns också som primärer och kopplingar. Det mest effektiva sättet att permanent ändra den naturliga färgen på ett hårstrå (täcka grått, ljusa upp och/eller permanent byta nyans) är att använda ett oxidativt färgämne. Detta tillåter koloristen att ljusa upp och avsätta färg genom en kemisk förändring av barksubstansen och dess naturliga nivå av melanin.

ALKALI - AMMONIAK ELLER FAST ALKALI (MEA):

Genomsnittligt pH för mänskligt hår ligger mellan 4,5 och 5,5. Ett hår som hålls inom detta omfång förblir friskt med ett kompakt fjällskikt som skyddar barksubstansen. Under den permanenta och demi-permanenta färg- och uppljusningsprocessen måste pH-nivån för hårstrået höjas till en alkalisk nivå (högre än dess naturliga pH). Att höja hårstrånas pH-nivå gör att de mjuknar och sväller, vilket tvingar det skyddande fjällskiktet att öppna sig. Denna process möjliggör en uppljusning eller mörkare färgning genom avsättning av nya färgpigment. Det finns flera typer av alkaliska derivat men de vanligaste i hårfärg är ammoniak och fasta alkalier. Ett exempel på en fast alkali är MEA (monoetanolamin).

Ljushetsläget på hårfärgen som används och det önskade ljushetsläget avgör var varje alkalisk källa sätter i sin individuella pH-förändring. Höggradiga uppljusande färger och avfärgningsmedel skapar högre pH-nivåer i hårstråna. Både ammoniak och MEA höjer pH-värdet betydligt i ett hårstrå och båda kan orsaka skador om de används fel och aggressivt. Det är också viktigt att notera att många färgmärken (och deras respektive avfärgningsmedel) innehåller både ammoniak och MEA.

YTAKTIVA MEDEL

Dessa används vanligtvis i schampo för att minska ytspänningen mellan hårstråna och smuts/skräp. De fungerar som ett mildt rengöringsmedel i hårfärg för att hjälpa till att skölja bort bearbetad färg från hårstråna.

KELATORER

Dessa binder färgmolekylerna och "bryter igenom" små mängder uppbyggnad på hårstråna.

HÅRFÄRGENS TEKNOLOGI



STABILISATORER

Dessa upprätthåller de alkaliska nivåerna i färgen för konsekventa och förutsägbara resultat.

ANTIOXIDANTER

Dessa förhindrar ansamling av syre i flaskan/tuben. Syre kan få färgen att börja sin oxidationsprocess innan färgen appliceras.

KONDITIONERARE

Dessa skyddar hårstråets styrka och tillför fukt, vilket minskar skadorna under färgprocessen.

AKTIVATORERNAS EGENSKAPER

Aktivatorn skapar en katalysator för verknin under en färgbehandling när den blandas med alkali i hårfärgen. Kombinationen av aktivatorn och hårfärgen möjliggör effektiviteten hos en alkali, oxidativ färg och avsättning av färgämnen under en färgbehandling. Aktivatorn innehåller väteperoxid som sönderdelas över tid och frigör syre. En volym väteperoxid ger 20 volymer syre; det är därför färgblandningen är som starkast när den först blandas. Procentandelen väteperoxid bestämmer hur länge syre frigörs och kan i vissa fall ändra tiden för en färgbehandling. Väteperoxid minskar och spräcker även melanin i hårstrået och tar fram den naturliga undertonen (även kallad värme).

Aktivatorn mäts genom dess procentandel väteperoxid vilken bestämmer styrkan och avsättningsnivån under en färgbehandling. Generellt sett bidrar en högre nivå av väteperoxid i aktivatorn till en högre uppljusning. Däremot bidrar en lägre nivå av väteperoxid till lägre uppljusning.

AKTIVATORERNAS NIVÅER

10 VOLUME – 3% Upp till ett stegs uppljusning.

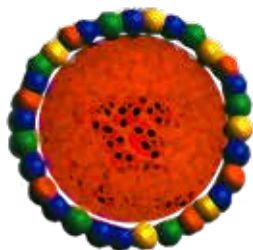
20 VOLUME – 6% Upp till två stegs uppljusning.

30 VOLUME – 9% Upp till tre stegs uppljusning.

40 VOLUME – 12% Upp till fyra stegs uppljusning.

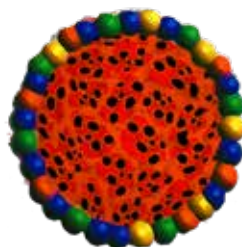
FÖRSTÅ OCH VÄLJA FÄRGSYSTEM

Enkomponentsfärgsystem utan syrekälla närvarande för att skapa en kemisk reaktion i hårstrået.



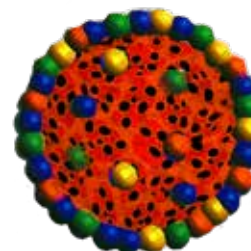
TEMPORÄR HÅRFÄRG:

Tillverkad med direkta färgämnen som ger färg på fjällskiktet. Tillfällig hårfärg varar upp till tre schamponeringar beroende på hårets porositet och skick. Det finns ingen källa till alkali som används för att förändra pH-nivån.



SEMI-PERMANENT HÅRFÄRG:

Tillverkad med direkta färgämnen som ger färg i fjällskiktet. Semi-permanent hårfärg varar upp till åtta schamponeringar beroende på hårets porositet och skick. Har vanligtvis en svag alkalisk pH-nivå.

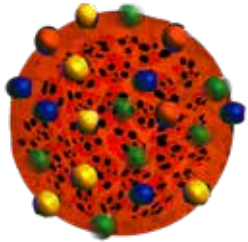


DEMI-PERMANENT HÅRFÄRG:

Framtagen med oxidativa och direkta färgämnen som ger färg till fjällskiktet och delvis i barksubstansen. Färg är vanligtvis ton-i-ton, men kan visa en liten mängd uppljusning i naturliga hårstrån. Har en sur eller låg alkalisk pH-nivå av ammoniak eller MEA.

Tvåkomponentsfärgsystem med en syrekälla närvarande för att skapa en kemisk reaktion i hårstrået.

FÖRSTÅ OCH VÄLJA FÄRGSYSTEM



PERMANENT HÅRFÄRG:

Framtagen med oxiderande och/ eller direkta färgämnen som används för att ljusa upp (endast av naturligt melanin) och för att avsätta konstgjorda pigment djupt i barksubstansen. Har en förhöjd alkalisk pH-nivå av ammoniak eller MEA.

MULTIKOMPONENTSYSTEM UPPLJUSNING/BLEKNING:

Lyfter 4 eller fler ljushetslägen genom att effektivt spränga befintligt naturligt melanin och artificiellt pigment i barksubstansen och förändra mättnaden. Används ofta med folie- och balayageslingor före en glaze. Har en hög alkalisk pH-nivå.

CODE OF L'ANZA

THE MECHANICS OF SUCCESS

FÖRSTÅ L'ANZA HEALING HAIR COLOR

Color Attachment Technology 25

Keratin Healing System 25

Flower Shield Complex 26

3-i-1 flexibilitet 27

Melanin 29

Förstärkning och förfining av tonen 31

Nyanser och familjer 34

Färgblandningar 38

Aktivatorer 41

Blandning och verkningstid 43

Blekning/Blondering 46

Riktlinjer 50

Gråhårstäckning 57

Röda blandningar 59

Mixtoner 62

Blondering 65

Toning 74

Färgkorrigering 75

Efterfärgbehandling 79

Liquids 80

Vibes 82

VERKTYG FÖR APPLICERING 84

FÖRBEREDA HÅRET 86

ORDLISTA 88



THE L'ANZA HEALING COLOR MECHANICS OF SUCCESS



En omfattande förståelse av färgteori och hårfärgsteknik är det första steget till en framgångsrik färgbehandling. Nästa steg till framgång är:

- Förstå L'ANZA Healing Color.
- Framgångsrik färgblandning.
- Genomföra ett hudtest.
- Förbereda håret för en färgbehandling

FÖRSTÅ L'ANZA HEALING COLOR | REPARERAR. FÖRSEGLAR. SKYDDAR.

L'ANZA Healing Color erbjuder 3-i-1 flexibilitet för oxidationsfärg, Intensivtoning och lättning.

- Färgresultat som stämmer överens med önskat ljushetsläge och nyans.
- Förbättrat hårtillstånd.
- Bra prestanda och obegränsade blandningsalternativ.
- Besparingar ... Allt i EN färgtub!

Den första och enda professionella hårfärgen som reparerar, förseglar och skyddar med Color Attachment Technology som ger håret fyllig och långvarig färg.



Allt i EN färgtub!

COLOR ATTACHMENT TECHNOLOGY

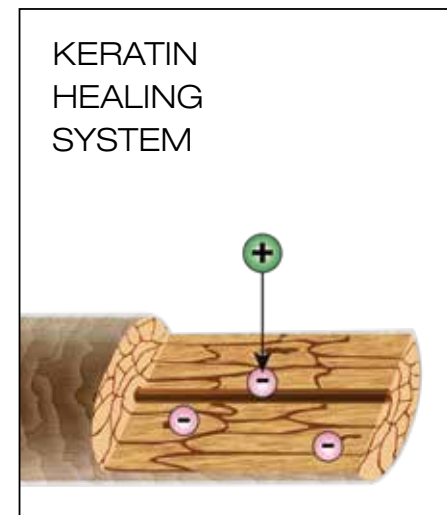
Fyllig och långvarig färg börjar i tuben. L'ANZA Healing Color berikar varje hårstrå med Color Attachment Technology, vilket förlänger färgresultaten och gör håret mer levande.

KERATIN HEALING SYSTEM

Protein, fukt och mineraler är avgörande för hårets kondition. L'ANZAs Keratin Healing System vårdar håret genom att tillföra alla viktiga näringsämnen.

Innehåller verksamma doser av:

- Keratinaminosyror - det viktigaste strukturella proteinet i hår och naglar.
- Meadowfoam Flower Seed Complex - innehåller lipider som är nödvändiga för att på bästa sätt återfukta håret.
- PCA (pyrrolidon karboxylsyra) - extraordinära fuktbevarare som upprätthåller hårets fuktnivåer och fyller på de nödvändiga mineraler som gått förlorade under kemisk behandling.
 - Natrium PCA: En hygroskopisk ingrediens som drar till sig fukt ur luften.
 - Magnesium PCA: Ett superåterfuktande medel som bekämpar skadat och stressat hår genom att återställa dess fiber.
 - Zink PCA: Hjälper till att återställa håret genom att återfukta och stärka den kortikala väggen.
 - Mangan PCA: Hjälper vid hydrolys av hårceller.
 - Avancerat UV-skydd: Garanterat färgskydd från skadliga UV-strålar.



Keratin Healing System bäddar in keratinaminosyror djupt i varje hårstrå. Proteinerna i keratinaminosyromna fungerar synergistiskt med Meadowfoam Flower Seed Complex och PCA för att reparera och återfukta. De positivt laddade ingredienserna attraheras till skadade områden i håret som är negativt laddade. Detta gör att håret kan repareras inifrån så att den yttre strukturen blir smidig, glansig och friskare.

THE L'ANZA HEALING COLOR MECHANICS OF SUCCESS



FLOWER SHIELD COMPLEX

Flower Shield Complex är en specialiserad blandning av blomextrakt utformade för att skydda håret mot UV-strålar som får färgen att blekna. Detta komplex innehåller samma kraftfulla anti-blek skydd som blommor använder för sitt eget färgskydd.

Kraftfulla fyto-föreningar utvinns från sju färgspecifika blommor: Echinacea, Blåklint, grön Orkidé, Ros, Ringblomma, Hibiskus och vit Gardenia. Dessa blommor valdes ut eftersom de innehåller speciella ingredienser för att skydda färger i specifika UV-våglängder.

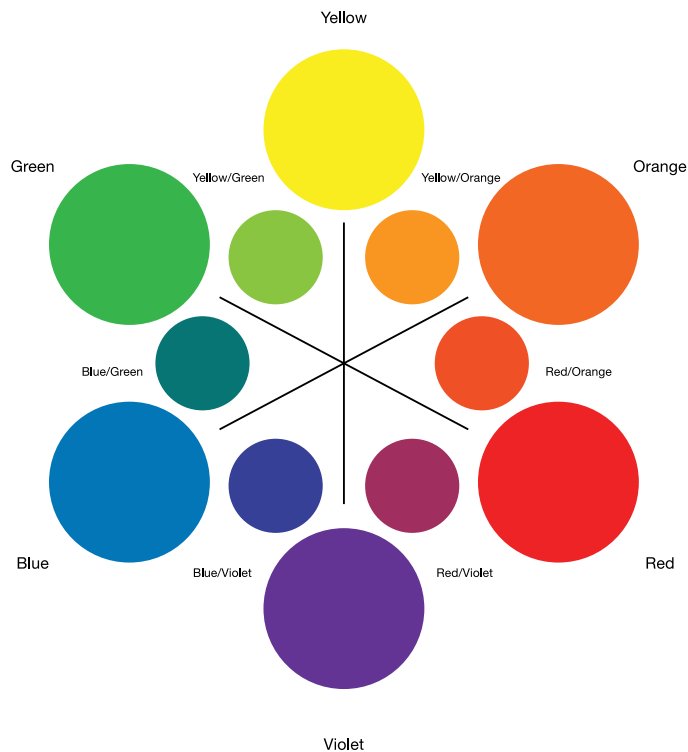
Dessa sju blomextrakt ger färgskydd i hela spektrat och skydd mot blekning i alla nyanser och nivåer. Resultatet: en färg som förblir verklighetstrogen och strålande längre - även i de ljusaste röda. Ger en levande och långvarig hårfärg.



KLOROFYLL som finns i grön orkidé skyddar hårfärgen inom det gröna spektrumet.



FLAVONOIDER finns i röd solhatt och blåklint. Det skyddar hårfärgen i det blå och violetta spektrumet.



KAROTENOIDER hittar man i Ros, Ringblomma och Hibiskus. Det skyddar hårfärgen i det gula till det röda spektrumet.



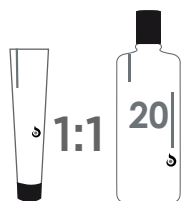
Vit representerar kombinationen av alla olika färger. Fytoföreningarna som finns i Gardenia garanterar ett fullständigt skydd över hela färg spektrumet.

3-i-1 FLEXIBILITET

L'ANZA Healing Color erbjuder ett brett utbud av fantastiska nyanser med fem dedikerade aktivatorer som erbjuder obegränsad flexibilitet och fullspektrum färgskydd för all oxidationsfärg, intensivtoning och lätttoning. Maximal blandningsmöjlighet med högre prestanda - Allt i en och samma färgtub!

OXIDATIONSFÄRG

Uppljusning • Mörkarefärgning Gråhårstäckning



1 del Healing Color
1 del Cream Developer
(3%, 6%, 9%, 12%)

INTENSIVTONING

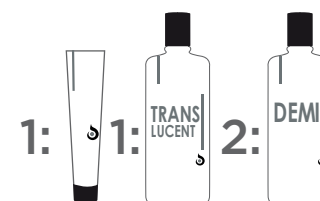
Mörkarefärgning • Ton i ton • Täcker till viss del grått hår • Uppfräschning



1 del Healing Color
2 delar Demi Cream Developer

LÄTTONING

Nyansering • Glans
Förstärka nyans



1 del Healing Color
1 del Translucent Color Catalyst
2 delar Demi Cream Developer



OXIDATIONSFÄRG

INTENSIVTONING

LÄTTONING



Tillförlitliga och konsekventa resultat skapas gång på gång. Håret blir lyxigt glänsande med verk-
lighetstrogen ton och nivå från ny tillväxt ända ut i längderna.

THE L'ANZA HEALING COLOR MECHANICS OF SUCCESS



UNIK 3-i-1 FLEXIBILITET

1. OXIDATIONSFÄRG

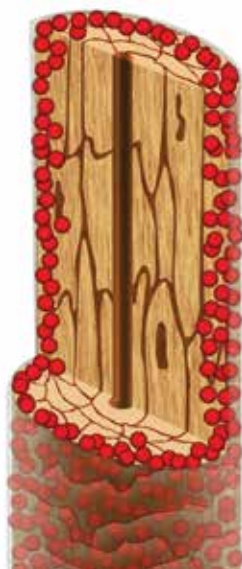
- Oxiderar inne i barksubstansen och ändrar det naturliga melaninet.
- Kan även användas för mörkare hår och rekommenderas för gråhårstäckning.
- En avgränsningslinje kommer att växa fram beroende på kundens naturliga tillväxtcykel.
- Alla behandlingar som lyfter och ljusar upp anses som oxidationsfärg.
- Blandas 1:1 med 3%, 6%, 9% eller 12% Cream Developer.

2. INTENSIVTONING

- Tränger in i fjällskiktet och delvis in i barksubstansen för att avsätta färgpigment.
- Väteperoxiden och ammoniakerna är så låga att det naturliga melaninet vanligtvis inte ändras.
- Hållbarheten är generellt 3 till 5 veckor. Blandas 1:2 med Demi Cream Developer.

3. LÄTTONING

- Tränger aningen in i fjällskiktet och ändrar ej det naturliga melaninet i hårstrået.
- Translucent Color Catalyst kapslar in och inaktiverar 99,9% av ammoniakerna.
- Blandas 1:1:2 med Translucent Color Catalyst och Demi Cream Developer.



MELANIN

Melanin är hårets pigment som finns i barksubstansen. Mängden melanin bestämmer variationen av naturlig hårfärg, från ljusaste blond till djupaste svart.

Det finns två typer av melanin. Alla naturliga hårfärger är resultatet av varierande koncentrationer av dessa melanin.



Eumelanin är mörkt pigment som ger bruna och svarta hårfärger.

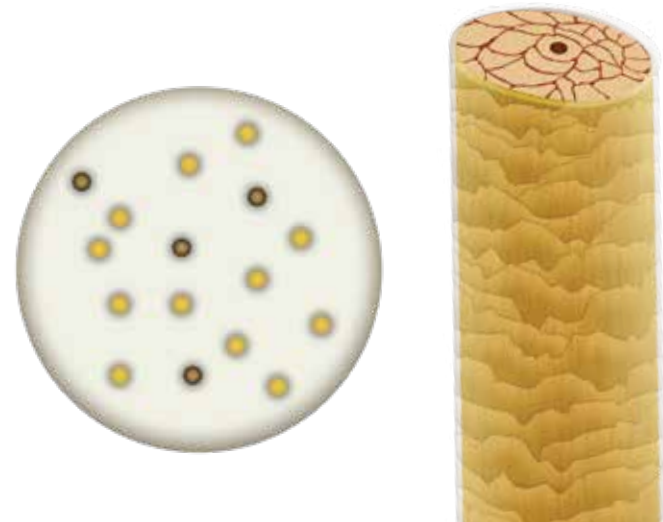


Phaeomelanin är ljus pigment som ger blonda och röda hårfärger.



Mörkbrunt hår har:

- Höga nivåer Eumelanin.
- Låga nivåer Phaeomelanin.



Blonda och koppriga hår har:

- Höga nivåer Phaeomelanin.
- Låga nivåer Eumelanin.

THE L'ANZA HEALING COLOR MECHANICS OF SUCCESS



L'ANZA HEALING COLOR

- Mångsidiga blandningar för oxidationsfärg, intensivtoning och lättning.
- Blandningsbara nyanser ger obegränsad kreativitet.
 - Under 100 nyanser i ljushetsläge 1-10 med en konstant ammoniaknivå på 1,68%.
 - Ultra Natural Series (NN) och (NA) för att ge enastående täckning i ett steg för motståndskraftigt grått hår.
 - 7 mixtoner för att förbättra eller kontrollera befintlig nyans.
 - 5 High Lift Blondes (100-serien) ger upp till 4 stegs uppljusning på utgångsläge 7 och högre med en jämn ammoniaknivå på 2,50% för uppljusning och förfining av nyans.
 - 4 Super Lifts (200-serien) ger maximal uppljusning, upp till 5 steg på utgångsläge 6 och under och har en jämn ammoniaknivå på 3,36%.
- Innehåller Keratin Healing System och Flower Shield Complex.



ADDERING AV MIX TONER* FÖRSTÄRKNING & FÖRFINING AV TONEN

FÖRSTÄRKNING AV TONEN

LJUSHETS-LÄGE	BLUE MIX 3	VIOLET MIX 4	RED MIX 5	COPPER MIX 8	GOLD MIX 8
10					upp till 5 g
9			upp till 3 g	upp till 3 g	upp till 5 g
8			upp till 3 g	upp till 5 g	upp till 5 g
7			upp till 5 g	upp till 9 g	upp till 9 g
6		upp till 5 g	upp till 5 g	upp till 9 g	upp till 9 g
5		upp till 5 g	upp till 9 g	upp till 9 g	upp till 9 g
4	upp till 5 g	upp till 9 g	upp till 9 g	upp till 9 g	upp till 9 g
3	upp till 9 g	upp till 9 g	upp till 9 g		
2	upp till 9 g	upp till 9 g	upp till 9 g		
1	upp till 9 g	upp till 9 g	upp till 9 g		

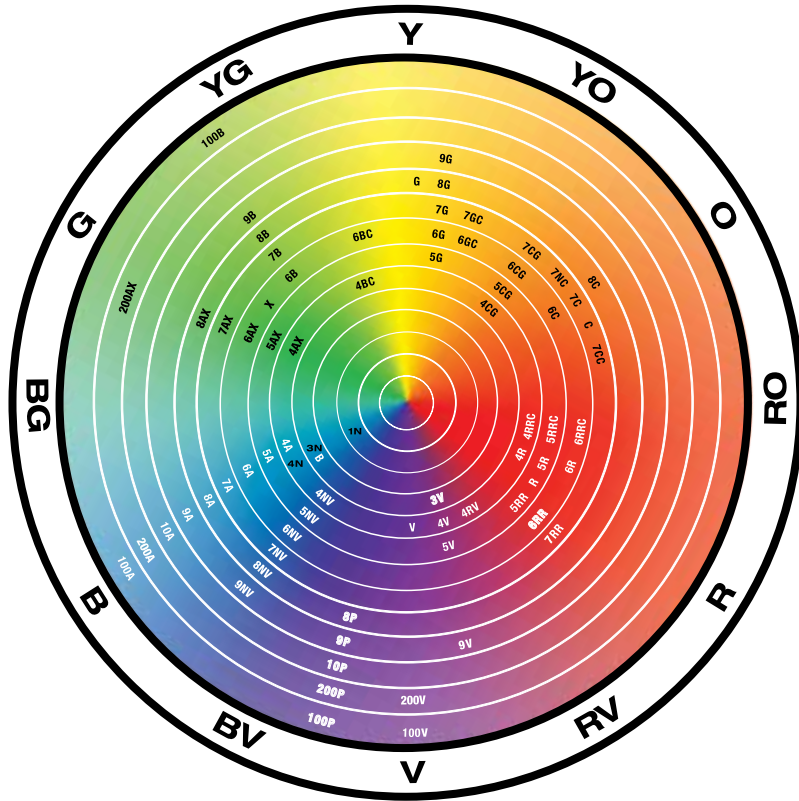
FÖRFINA VÄRME

LJUSHETS-LÄGE	BLUE MIX 3	VIOLET MIX 4	SILVER MIX 8	PEARL MIX 9
10			upp till 1 g	upp till 3 g
9			upp till 1 g	upp till 3 g
8			upp till 3 g	upp till 5 g
7	upp till 2 g		upp till 5 g	upp till 5 g
6	upp till 2 g	upp till 2 g	upp till 7 g	upp till 7 g
5	upp till 2 g	upp till 2 g		upp till 9 g
4	upp till 2 g	upp till 4 g		
3		upp till 6 g		
2		upp till 6 g		
1		upp till 8 g		

*Upp till 25 % av blandningen, baserat på en färgmängd med totalt 30g Healing Color.

L'ANZA FÄRGCIRKELN

Förstå hur L'ANZA graderar nyanser och undertoner.



NN

UNDERTON	DUBBEL PIGMENT
Extra ljusgul	10NN
Ljusgul	9NN
Gul	8NN
Orange + Gul	7NN
Orange	6NN
Röd + Orange	5NN
Röd	4NN
Röd Violet	3NN

NA

UNDERTON KORRIGERANDE BASE	DUBBEL PIGMENT
Ljusgul	9NA
Violett	
Gul	8NA
Violett	
Orange + Gul	7NA
Blå + Violet	
Orange	6NA
Blå	
Röd + Orange	5NA
Blå	
Röd	4NA
Blå	
Röd Violet	3NA
Blå	
Blå Violet	2NA
Blå	



THE L'ANZA HEALING COLOR MECHANICS OF SUCCESS

NYANSER OCH FAMILJER



FAMILJ	BOKSTAV	BAS	REKOMMENDERAD ANVÄNDNING
ULTRA NATURAL	NN	Naturlig 100% Balanserad	Dubbel pigmentering för exceptionell gråhårstäckning. Perfekt balanserad för naturliga färgresultat som stämmer med önskad nyans och ljushetsläge när man täcker grått och djupa, fylliga färger på naturligt hår. Ger resistent gråhårstäckning i ett steg och uppnår ljushetsläge enligt markören.
ATURAL ASH	NA	Kall naturlig 88% Balanserad, 12% Blå-Violett	Dubbel pigmentering för exceptionell gråhårstäckning. Kall balanserad bas med blå/violett för att kontrollera värmen för kalla, naturliga resultat. Kan användas enskilt eller i en färgblandning för att täcka grått hår eller balansera tonen.
NATURAL VIOLET	NV	Balanserad med violett 100% Kall balanserad	Balanserad bas med en liten del violett för att kontrollera guldiga nyanser för kalla naturliga resultat. Kan användas enskilt eller adderas till vilket nyans som helst.
NATURAL	N	Balanserad 100% Balanserad	Perfekt balanserad för att reflektera naturligt förekommande nyanser. Kan användas enskilt eller i en färgblandning för att täcka grått hår eller balansera nyansen.
ASH	A	Blå-Grön 60% Balanserad, 40% Blå-Grön	Perfekt balanserad för att ge ett naturligt askigt resultat. Har en blå-grön bas som kontrollerar oönskad värme konsekvent.
EXTRA ASH	AX	Grön-Grön-Blå 50% Balanserad, 40% Grön, 10% Blå	Balanserad, naturligt askigt ton med extra kontroll över oönskad värme.
BEIGE	B	Gul-Grön 60% Balanserad, 40% Gul-Grön	Naturlig beige ton utan oönskad röd nyans och askig underton.
BEIGE-COPPER	BC	Gul-Grön-Orange 60% Balanserad, 30% Gul Grön, 10% Orange	Fyllig beige med kopperton. Vacker att använda enskilt eller blanda den med övriga serier.
GOLD	G	Gul 60% Balanserad, 40% Gul	Brilegant guld - perfekt balanserad för att ge livlig värme när den används ensam eller för att ge en rik gyllene tonbalans till alla nyanser.
GOLD-COPPER	GC	Gul-Orange 60% Balanserad, 30% Gul, 10% Orange	Ger en rik gyllene ton med förstärkt värme från koppertoner.
NATURAL COPPER	NC	Balanserad med Orange 90% Balanserad, 10% Orange	Balanserad bas med en liten del orange i för att skapa en rik naturlig koppar.
COPPER	C	Orange 60% Balanserad, 40% Orange	Varm koppar som ger en glänsande ton.
COPPER-GOLD	CG	Orange-Gul 60% Balanserad, 30% Orange, 10% Gul	Idealisk för att skapa naturliga kopparyanser med fylliga underliggande guldtoner.
ULTRA COPPER	CC	Orange-Orange 50% Balanserad, 50% Orange	Ultra fyllig koppar för en djävur, livlig effekt.
ULTRA RED-COPPER	RRC	Röd-Röd-Orange 40% Balanserad, 50% Röd, 10% Orange	Eldigt röda och koppriga toner. Använd ensam för maximal effekt eller i lager till vilken nyans som helst.
RED	R	Röd 60% Balanserad, 40% Röd	Kall röd som ger djup.
ULTRA RED	RR	Röd-Röd 50% Balanserad, 50% Röd	Vacker och intensiv. Innehåller extra röda pigment med ett intensivt djup och en rubinliknande intensitet. *Kan användas ensam eller tillsammans med andra nyanser.
RED VIOLET	RV	Röd-Violett 60% Balanserad, 30% Röd, 10% Violett	Rött och violett smälter samman för att skapa sammetslena juveltoner.
VIOLET	V	Violett 60% Balanserad, 40% Violett	Violett-brunt skapar vinröda färgtoner.
PEARL	P	Violett-Blå 60% Balanserad, 30% Violett, 10% Blå	Ger violett-blåa toner som kontrollerar värme.

NYANSER OCH FAMILJER

FAMILJ	BOKSTAV	BAS	REKOMMENDERAD ANVÄNDNING
PEARL MIX	P	Violett - Blå	Hjälper till att kontrollera gula undertoner för rena, naturligt svala blonda och ljusbruna nyanser.
SILVER MIX	S	Blå - Violet	Säkerställer eleganta, silvriga blonda nyanser och raffinerade svala bruna nyanser.
GOLD MIX	G	Gul	Framhäver guldiga toner. Ger värme. Reducerar violetta toner.
COPPER MIX	C	Orange	Framhäver orangea och koppar toner. Ger värme. Reducerar askiga toner.
RED MIX	R	Röd	Framhäver röda toner. Ger värme.
VIOLET MIX	V	Violett	Framhäver violetta toner. Kontrollerar gula toner.
BLUE MIX	B	Blå	Framhäver blå toner. Kontrollerar orangea och fördjupar askiga toner.

FAMILJ	BOKSTAV	BAS	REKOMMENDERAD ANVÄNDNING
SUPER LIFT ASH	200A	Blå - Grön	Ljusa upp 5 steg med mer förfining av ton och kontroll av värme. Rekommenderas för ljushetsläge 6 och under.
SUPER LIFT EXTRA ASH	200AX	Grön - Blå	
SUPER LIFT PEARL	200P	Violett - Blå	
SUPER LIFT VIOLET	200V	Violett	
ULTRA LIGHT BLONDE BOOSTER	100	Balanserad	Ljusa upp 4 steg. Idealisk för ljushetsläge 7 och högre. Kan också blandas som en lättning och användas som glaze.
ULTRA LIGHT ASH BLONDE	100A	Blå - Grön	
ULTRA LIGHT BEIGE BLONDE	100B	Gul - Grön	
ULTRA LIGHT PEARL BLONDE	100P	Violett - Blå	
ULTRA LIGHT VIOLET BLONDE	100V	Violett	

FAMILY	Ultra Natural	Natural Ash	Natural Violet	Natural	Ash	Extra Ash	Beige	Beige-Copper	Gold	Gold-Copper
LETTER	NN & /NN*	NA	NV	N	A	AX	B	BC	G	GC
BASE	100% Balanserad Naturlig. Dubbelpigmenterad.	88% Balanserad 12% Blå-Violett Kall naturlig. Dubbelpigmenterad.	100% Kall-balanserad Balanserad med violett bas för att kontrollera gulldiga toner för kalla naturliga resultat.	100% Kall-Balanserad Överensstämmer med mörkhetsläge och ton.	60% Balanserad 40% Blå-Grön Kontrollerar värme.	50% Balanserad 40% Grön-Blå 10% Blå Kontrollerar önskad värme.	60% Balanserad 40% Gul-Grön Ger en gulldig ton samtidigt som den kontrollerar önskad värme.	60% Balanserad 30% Gul-Grön 10% Orange Ger värme samtidigt som den kontrollerar röda toner.	60% Balanserad 40% Gul Ger värme med gulldig ton.	60% Balanserad 30% Gul 10% Orange Ger värme med guld och koppartoner.
200 Super Lift					200A	200AX				
100 High Lift Blonde				100	100A		100B			
10 Lightest Blonde	10NN			10N	10A					
9 Light Blonde	9NN	9NA	9NV	9N	9A		9B		9G	
8 Medium Blonde	8NN	8NA	8NV	8N	8A	8AX	8B		8G	
7 Dark Blonde	7NN	7NA	7NV	7N	7A	7AX	7B		7G	7GC
6 Darkest Blonde	6NN	6NA	6NV	6N	6A	6AX	6B	6BC	6G	6GC
5 Light Brown	5NN	5NA	5NV	5N	5A	5AX			5G	
4 Medium Brown	4NN	4NA	4NV	4N	4A	4AX		4BC	4G	
3 Dark Brown	3NN	3NA		3N						
2 Darkest Brown		2NA								
1 Black				1N						

* Ultra Natural nyanserna finns även som PPD-fria för känslig hårbotten.

Natural Copper	Copper	Copper-Gold	Ultra Copper	Ultra Red-Copper	Red	Ultra Red	Red Violet	Violet	Pearl	Mix Tones
NC	C	CG	CC	RRC	R	RR	RV	V	P	
90% Balanserad 10% Orange Framhöver värme i naturliga toner med koppar.	60% Balanserad 40% Orange Ger värme med koppartonen.	60% Balanserad 30% Orange 10% Gul Ger värme med koppar och guldtoner.	50% Balanserad 50% Orange Ger värme med intensiv koppartonen.	40% Balanserad 50% Röd 10% Orange Ger värme med intensiv röd och koppartonen.	60% Balanserad 40% Röd Ger rik, kall röd ton.	50% Balanserad 50% Röd Ger värme med intensiv röd ton.	60% Balanserad 30% Röd 10% Violet Ger kall röd och violett ton.	60% Balanserad 40% Violet Ger kall violett ton. Neutraliserar varma toner.	60% Balanserad 30% Violet 10% Blå Framhöver kalla blonda toner. Neutraliserar gula och orangea toner.	Framhöver eller kontrollerar toner.
								200V	200P	
								100V	100P	
									10P	P
								9V	9P	S
	8C								8P	G**
7NC	7C**	7CG	7CC**			7RR**			7P	C**
	6C	6CG		6RRC**	6R	6RR			6P	
		5CG		5RRC**	5R	5RR**		5V		R**
		4CG		4RRC**	4R		4RV	4V		V**
								3V		B**

** Innehåller inte PPD.

FÖRSTÅ L'ANZA HEALING COLOR











L'ANZA OXIDATIONSFÄRGBLANDNING

Ta fram en oxidationsfärg genom att blanda Healing Color 1:1 med 3-, 6-, 9- eller 12% Cream Developer.

- Uppljusning • Mörkarefärgning • Ton-i-Ton • Gråhårstäckning

Välj lämplig aktivator baserat på hur mycket uppljusning/ gråhårstäckning du vill uppnå.

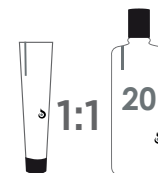
 10 Volume (3%)	 20 Volume (6%)	 30 Volume (9%)	 40 Volume (12%)
Upp till 1 steg uppljusning	Upp till 2 steg uppljusning	Upp till 3 steg uppljusning	Upp till 4 steg uppljusning
 35-45 min Rekommenderas för gråhårstäckning.	 35-45 min Rekommenderas för gråhårstäckning.	 35-45 min	 35-45 min Rekommenderas för användning med High Lift Blondes och Super Lift med ett blandningsförhållande på 1:2.

RETOUCH-ANVÄNDNING

När du utför en färgkorrigerigering kan du använda oxidationsfärg på den nya tillväxten och en intensivtoning eller lättning för att fräscha upp ändarna!

OXIDATIONSFÄRG

Uppljusning • Mörkarefärgning
Gråhårstäckning



1 del Healing Color
1 del Cream Developer
(3%, 6%, 9%, 12%)



En oxidationsfärg färgar hela vägen in i barksubstansen på håret och ändrar det naturliga melaninet.

L'ANZA BLANDNING FÖR INTENSIVTONING



Ta fram en intensivtoning genom att blanda Healing Color 1:2 med Demi Cream Developer.

- Mörkarefärgning • Täcker till viss del grått hår • Förstärka nyans
- Förpigmentera grått hår
- Fyller i överbehandlade och uppljusade hår.

Kan användas till att ta bort eller minska utväxten när håret växer ut.



**Demi Cream Developer
(1.75%)**

Mörkarefärgning	Påfyllning av pigment, förpigmentering
 Upp till 20 min	 10 min
Kan också användas med Ultra Natural serien vid skadat hår eller för viss gråhårstäckning.	

INTENSIVTONING

Mörkarefärgning • Täcker till viss del grått hår • Förstärka nyans



1 del Healing Color

2 delar Demi Cream Developer

ANPASSA APPLICERINGEN

När du anpassar blandningen kan du använda en oxidationsfärg i utväxten och en intensivtoning eller lätttoning för att fräscha upp topparna.



Intensivtoningen tränger in i fjällskiktet och endast in i den yttersta delen av barksubstansen. Ändrar vanligtvis inte det naturliga melaninet.

FÖRSTÅ L'ANZA HEALING COLOR



Demi Translucent - Lättning kan användas för att:

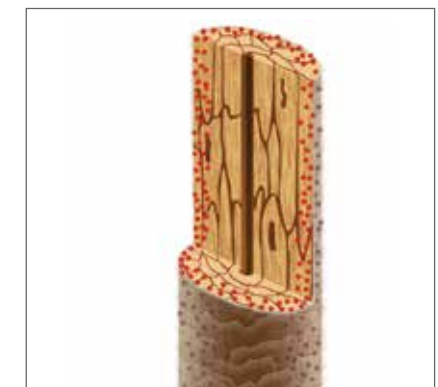
- Fräscha upp nyans.
- Nyansera.
- Tillsätta glans.
- På färgbehandlat, känsligt och skadat hår.

Demi Translucent kan läggas ovanpå andra färgbehandlingar. Prova på bruna eller röda för att förstärka eller ge en mer intensiv ton!

Lättning
Nyansering • Glans • Förstärka nyans

1: 1: 2:

1 del Healing Color
1 del Translucent Color Catalyst
2 delar Demi Cream Developer



Lättningen tillsätter endast pigment precis under fjällskiktet. Den använder en oxidativ färgmolekyl som ger hållbarhet och glans. Det påverkar inte det naturliga melaninet.



Lättningen behöver BÅDA!



Translucent Color Catalyst
Reducerar 99.9% av ammoniakten.

Demi Cream Developer
(1.75%)

Mörkarefärgning • Täcka grått • Fräscha upp • Nyansera • Glans • Förstärka



Upp till
20 min



10 - 20 min



L'ANZA HEALING COLOR CREAM DEVELOPERS

- Fem olika aktivatorer för alla olika färgbehandlingar.
 - Demi Healing Color Cream Developer (1.75%).
 - 10 Volume Healing Color Cream Developer (3%).
 - 20 Volume Healing Color Cream Developer (6%).
 - 30 Volume Healing Color Cream Developer (9%).
 - 40 Volume Healing Cream Developer (12%).

Innehåller Keratin Healing System och Flower Shield Complex.

L'ANZA HEALING COLOR TRANSLUCENT COLOR CATALYST

- Reducerar 99,9% av ammoniakerna i Healing Color.
- Är ej utvecklande, måste användas tillsammans med Demi Cream Developer.
- Lättning tas fram genom att blanda 1 del Healing Color med 1 del Translucent Color Catalyst och 2 delar Demi Healing Color Developer.
- Lättning kan användas till nyansering, uppfräschning och för att tillsätta glans.
- Innehåller Keratin Healing System och Flower Shield Complex.

FÖRSTÅ L'ANZA HEALING COLOR



L'ANZA Healing Color innehåller vår exklusiva Color Attachment teknik (Keratin Healing System och Flower Shield Complex), som bidrar till bättre färgupptagning, en mer hållbar färg och friskare hår. Aktivatorns procenthalt hjälper till att bestämma hur djupt in i barksubstansen färgen tränger igenom. Eftersom Healing Color använder en mycket låg andel ammoniak i nyanserna påverkas fjällskiktet mindre under behandlingen, vilket främjar hårets glans.

HUR L'ANZAS OXIDATIONSFÄRG FUNGERAR

L'ANZA använder en oxidationsfärgsmolekyl för att skapa tre olika sorters färg.

OXIDATIONSFÄRGENS PREKURSORER

Pigmenten i oxidationsfärgen börjar som prekursorer eller små outvecklade pigment. När de passerar igenom fjällskiktet och in i barksubstansen, interagerar de med de oxidativa ingredienserna för att skapa en färgförändring. Även känd som icke-direkta pigment skapar oxidationsfärgen en långvarig och livfull hårfärg.

OXIDATIONSFÄRG 1:1

När aktivatorn utsätter färgmolekylerna för syre börjar de oxidera och passerar igenom fjällskiktet och in i barksubstansen. Samtidigt kan det naturliga melaninet lyftas och undertonen blir synlig. De konstgjorda pigmenten länkas samman som en färgkedja och låser in dem inuti hårstrået. Det visuella resultatet är en kombination av ljus som bryts och reflekteras på det uppljusade naturliga melaninet och de konstgjorda pigmenten.

INTENSIVTONING 1:2

L'ANZA Healing Color använder samma färgmolekyl för oxidationsfärg som för intensivtoning (Demi). När Healing Color blandas tillsammans med Demi Cream Developer tränger färgblandningen in en liten bit i barksubstansen och formar samma färgkedja som i oxidationsfärgen. Detta skapar en långvarig, hållbar färg med en bra täckförmåga, mer glans och ett friskare hår.

LÄTTONING 1:1:2

Lätttoningen (Demi Translucent) kan användas på många olika sätt, toning, nyansering eller ge mer glans och lyster till håret. Lätttoningen rekommenderas även när ett hår är väldigt poröst eller i dåligt skick.

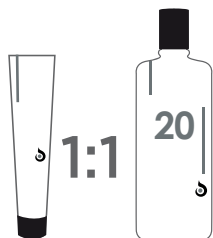
Syftet med Translucent Color Catalyst är att reducera 99,9 % av ammoniak och skapa rena glossfärger och ge ökat skimmer och glans.

BLANDNING & VERKNINGSTID

3-IN-1 FLEXIBILITY

OXIDATIONSFÄRG

Uppljusning • Mörkarefärgning
Gråhårstäckning



1 del Healing Color
1 del Cream Developer
(3%, 6%, 9%, 12%)

3%

Upp till 1 steg
uppljusning.



35-45 min

6%

Upp till 2 steg
uppljusning.



35-45 min

9%

Upp till 3 steg
uppljusning.



35-45 min

12%

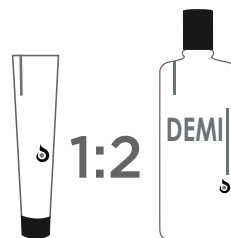
Upp till 4 steg
uppljusning.



35-45 min

INTENSIVTONING

Mörkarefärgning • Ton i ton • Täcker
till viss del grått hår • Uppfräschning



1 del Healing Color
2 delar Demi Cream Developer

Ton i Ton



**Upp till
20 min**

Förpigmentering



10 min

LÄTTONING

Nyansering • Glans
Förstärka nyans



1 del Healing Color
1 del Translucent Color Catalyst
2 delar Demi Cream Developer

Tona

Nyansera



**Upp till
20 min**

HEALING COLOR PPD & PARABEN FRI

Age-Defying NN Series



L'ANZA har introducerat den nya Age-Defying NN-serien som ett alternativ till PPD-färg. Ingrediensen som används i vår nya PPD-fria färgserie heter Toluene-2,5-Diamine Sulfate eller TDS. TDS skapar en rik och bestående färg som liknar PPD, men den minskar avsevärt förekomsten av känslighet. TDS är ett alternativt hårfärgningsmedel som ansvarar för färgmolekylens oxidation, den reagerar precis som alla andra prekursorer genom att den börjar som en färglös molekyl och ändras till en färgad genom oxidation.

VAD ÄR PPD?

PPD – Paraphenylendiamine (para-phenylene-di-amine) är en kemisk ingrediens som används i permanent hårfärg. PPD finns i många nyanser, men är mer framträdande i mörkare nyanser eftersom det ger full täckning och långvariga resultat. PPD finns i professionella hårfärger samt färgkit för hemmabruk.

PPD anses vara en prekursor i hårfärgningsprocessen, vilket betyder att den börjar som en liten ofärgad molekyl som kan penetrera hårets fjällskikt för att bygga större färgmolekyler.

Visste du att PPD också finns i tillfälliga tatueringar, kosmetika, textilier och tryckfärger?

VARFÖR ANVÄNDA EN PPD FRI FORMULA?

Även om PPD är extremt effektivt för att färga hår, har det visat sig att en betydande andel av befolkningen reagerar på dess användning. Allergiska reaktioner av PPD kan variera från milda eksem eller rodnad på kontaktytan till en mer allvarlig anafylaktisk reaktion som kan kräva kontakt med läkare.

Vissa frisörer kan ha utvecklat en avsevärd negativ reaktion under åren genom att använda färg som innehåller PPD. Som färgtillverkare rekommenderar L'ANZA ett hudtest till alla nya användare eller användare som utvecklat en allergi mot permanent färg eftersom användning av PPD kan utveckla en reaktion över tid.

EGENSKAPER OCH FÖRDELAR

- Fri från PPD (Paraphenylenediamine) och parabener för kunder med känslighet för vanliga PPD-färger.
- Age-Defying Complex för effektiv gråhårstäckning.
- Ger rätt ton och underbar täckning.
- Används med befintliga Healing Color Developers.
- Tillgänglig i 5 nyanser.
- Förpackad i en 100 % återvunnen tub.

PARABEN + PPD-FRI
Uppljusning • Mörkarefärgning
Gråhårstäckning



1 del Healing Color
1 del Cream Developer
(3, 6, 9, 12%)

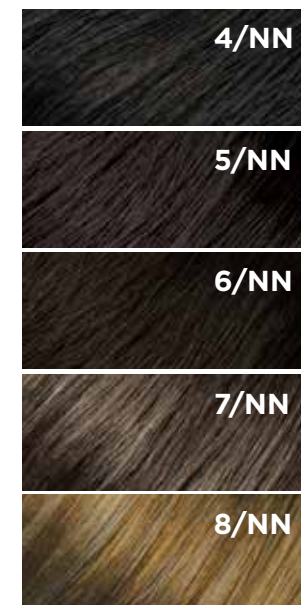
TID	
3% Upp till 1 steg uppljusning.	35-45 min
6% Upp till 2 steg uppljusning.	35-45 min
9% Upp till 3 steg uppljusning.	35-45 min
12% Upp till 4 steg uppljusning.	35-45 min

100%
PPD FREE

100%
Gray Hair
Coverage

100%
Paraben
FREE

100%
Post-Industrial
Waste Tube



Blandningsförhållande 1:1

Används med L'ANZA Healing Color Cream Developers.

Blanda inte med övriga L'ANZA Healing Color.

L'ANZA HEALING COLOR BLEKNING

POWDER DECOLORIZER

- Dammfri och lätt att blanda för smidig konsistens och applicering.
- Upp till 7 steg uppljusning.
- Kan blandas för både utväxt och längder.
- Innehåller Keratin Healing System.

CREAM DECOLORIZER

- Innehåller skyddande mjukgörare som ger maximal komfort för kunder med känslig hårbotten.
- Upp till 7 steg uppljusning.
- Kan blandas för både utväxt och längder.
- Innehåller Keratin Healing System.

CLAY DECOLORIZER

- För frihandstekniker som ombré eller balayage; stannar där den appliceras.
- Upp till 7 steg uppljusning.
- Rekommenderas endast för applicering på längder.
- Innehåller arginin som stärker och skyddar håret.
- Vita C-Plex hjälper till att accelerera uppljningsprocessen.
- Innehåller Keratin Healing System.

ULTRA BLONDING DECOLORIZER

- Rekommenderas för slingor, intensiv blekning och snabb uppljusning.
- Upp till 9+ steg av snabb och effektiv uppljusning.
- Exklusiva Vita C-Plex Plus skyddar håret från skador.
- Arginin stärker och förhindrar brutna hårstrån.
- Förbättrar livfullheten och bevarar nyansen på blondiner.



L'ANZA DECOLORIZERS The first step to hair color nirvana! 4 AMAZING FORMULAS



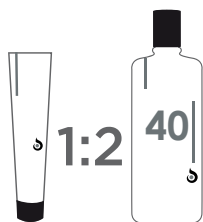
	ULTRA BLONDING "Be Blonder"	CLAY DECOLORIZER "Clay is the Way"	POWDER DECOLORIZER "The Original"	CREAM DECOLORIZER "Gentle On-Scalp Lightening"
Rekommenderad för:	Slingor, intensiv blekning, snabb uppljusning.	Frihandstekniker, ombré, balayage.	Bottenapplicering, slingor och babylights.	Slingor, bottenapplicering och balayagetekniker. Kunder med känslig hårbotten.
Uppljusning:	Upp till 9+ steg.	Upp till 7 steg.	Upp till 7 steg.	Upp till 7 steg.
Hastighet:	Ultra-snabb.	Kontrollerad uppljusning.	Snabbverkande.	Snabbverkande.
Bas:	Kall, blått pulver.	Fuktrik kaolinlera.	Vitt pulver.	Kräm
Blandningsförhållande:	1:1	1:1 till 1:2	1:2	1:1
Hårbotten / längder:	Hårbotten och längder.*	Längder.**	Hårbotten och längder.	Hårbotten och längder.*
Verkningstid:	Upp till 60 minuter.	Upp till 60 minuter.	Upp till 60 minuter.	Upp till 60 minuter.
KSP:	<ul style="list-style-type: none"> • Upp till 9+ steg av snabbverkande uppljusning. • Exklusiva Vita C-Plex Plus skyddar mot skador. • Arginin stärker och förhindrar skador på håret. • Förbättrar livfullheten och bevarar nyansen på blondiner. • Kan användas med eller utan folie. 	<ul style="list-style-type: none"> • Ultimat kontroll - krämig konsistens som stannar exakt där du vill ha den. • Ingen folie, flagnar inte och sväller inte. • Fuktrik, innehåller arginin som stärker och skyddar håret under uppljusningen och Vita C-Plex en speciell kombination av vegetabiliska ingredienser, fulla av Vitamin C (Guava och Grapefruktextrakt) vilka hjälper till med att accelerera uppljusningsprocessen, vilket i sin tur resulterar i mindre skador och ett friskare mer välmående hår. • Keratinamiosyror, mineraler och fuktgivare säkerställer hårets kondition under och efter processen. 	<ul style="list-style-type: none"> • Dammfri och lätt att blanda. • Förhindrar värme under alla steg av uppljusningen. • Keratinamiosyror, mineraler och fuktighetsgivare säkerställer hårets kondition under och efter processen. • Flexibel, för att kunna utföra alla typer av behandlingar - utväxt eller längder. 	<ul style="list-style-type: none"> • Innehåller jojobaolja och viktiga lipider för att ge maximal komfort för kunder med känslig hårbotten. • Perfekt för alla typer av blekning. • Konditionerar håret för maximal hälsa. • Enkel blandning och applicering. För utökad tillämpning och behandlingstid. • Keratin Healing System™ - säkerställer överträffad hårkondition. • Perfekt för bottenapplicering. • Varsam uppljusning med en skyddande krämbas.
Storlek:	450 gram	450 gram	450 gram 900 gram	283 gram

All L'ANZA blekning används med Healing Color Cream Developers!

* Använd inte 30 (9%) eller 40 (12%) vid bottenapplicering för Ultra Blonding. | ** Använd inte Clay Decolorizer vid bottenapplicering.

BLANDNING & VERKNINGSTID | BLONDERING & UPPLJUSNING

HIGH LIFT BLONDES Blondering • Slingor



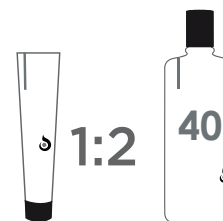
1 del Healing Color (100 Serien)
2 delar Cream Developer (12%)

40 Volume (12%)  **Upp till 45 min**

Upp till 4 steg
uppljusning.

OBS: Rekommenderas för
ljushetsläge 7 och upp.

SUPER LIFTS Uppljusning • Slingor



1 del Healing Color (200 Serien)
2 delar Cream Developer (12%)

40 Volume (12%)   **45-55 min**

Upp till 5 steg
uppljusning.

OBS: Rekommenderas för
ljushetsläge 6 och under.

BLANDNING & VERKNINGSTID | BLONDERING

HEALING POWDER DECOLORIZER

Blondering • Slingor



1 del Healing Powder Decolorizer
2 delar Cream Developer

HEALING CREAM DECOLORIZER

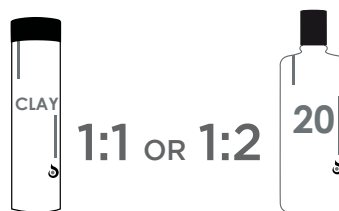
Blondering • Slingor



1 del Healing Cream Decolorizer
1 del Cream Developer

HEALING CLAY DECOLORIZER

Blondering • Slingor • Balayage



1 del Healing Clay Decolorizer
1-2 delar Cream Developer

HEALING BLONDE ULTRA BLONDING DECOLORIZER

Slingor • Extrem uppljusning
Snabb uppljusning



1 del Ultra Blonding Decolorizer
1 del Cream Developer

HÅRBOTTEN

Demi
3%
6%

● Upp till 60 min

LÄNGDER

Demi
3%
6%
9%
12%

● Upp till 60 min

LÄNGDER

Demi
3%
6%
9%
12%

● Up till
60 min

HÅRBOTTEN

Demi
3%
6%

● Upp till
60 min

LÄNGDER

Demi
3%
6%
9%
12%

● Upp till
60 min

FRAMGÅNGSRIK FÄRGBLANDNING



TA STÄLLNING TILL HÅRETS KONDITION OCH POROSITET

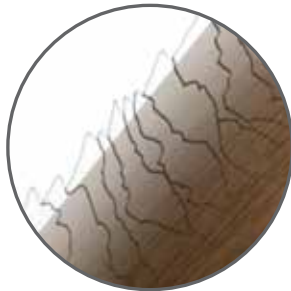
Hårets kondition och porositet är avgörande när man väljer sin blandning och tillvägagångssätt.

- Har håret färgats tidigare?
- Har håret varit permanentat eller blivit relaxbehandlat?
- Har håret blivit utsatt för extrem värme?
- Vad är hårets allmänna kondition, friskt eller skadat?

KOM IHÅG ATT, L'ANZAs Healing Color är ett flexibelt 3-i-1 system, så en nyans kan användas för oxidationsfärg, intensivtoning eller lättning. Du kan alltså välja att arbeta med en oxidationsfärg på utväxten och välja samma nyans för att fräscha upp längderna med en intensivtoning eller lättning.

PORÖST

- Fjällskiktet är öppet.
- Ökad absorption.
- Färgen mattas av lättare.
- Färgen fäster ojämnt.

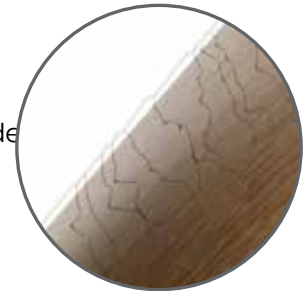


REKOMMENDATION

- Använd Trauma Treatment före behandlingen eller tillsätt den direkt i färgblandningen.
- Använd Ultimate Treatment före behandling.
- Förpigmentera med intensivtoning innan behandling.
- Använd intensivtoning eller lättning.

EJ PORÖST

- Stängt, tätt fjällskikt.
- Resistent mot färgprodukter.
- Resultatet blir ljusare än ditt önskade färgresultat.
- Det önskade resultatet ljusas inte upp så lätt.



REKOMMENDATION

- Använd oxidationsfärg.
- Använd Ultra Natural serien (NN) eller Natural Ash serien (NA) istället för Natural serien (N) för gråhårstäckning.
- Förpigmentera håret vid mörkare färgning.
- Använd en högre aktivator av L'ANZA Cream Developer.

TA STÄLLNING TILL HÅRETS TEXTUR OCH TÄTHET

Hårets textur och täthet påverkar färgens djup och ton, även hur håret svarar på färgbehandling.

- Hårets textur - Fint-grovt? • Hårets täthet - Tjockt, medium, tunt?



DET FINNS FYRA STEG TILL EN LYCKAD FÄRGBLANDNING SOM REKOMMENDERAS MED L'ANZA HEALING COLOR:

STEG 1: BESTÄM KUNDENS NATURLIGA ELLER BEFINTLIGA UTGÅNGSLÄGE.

Använd L'ANZA Healing Color level finder för att identifiera:

- Naturligt utgångsläge – utgångsläget på naturligt hår som inte tidigare färgats, ljusats upp eller blivit kemiskt behandlat.
- Befintligt utgångsläge – utgångsläget på tidigare färgat, uppljusat eller kemiskt behandlat hår.

HÅRBOTTEN

Kan du se det naturliga ljushetsläget eller är det tidigare färgat? Var mycket noga med att ta reda på det naturliga utgångsläget, speciellt vid uppljusning.

LÄNGDERNA

På längderna behöver man välja sin blandning omsorgsfullt. Det bästa alternativet är ofta intensivtoning eller lätttoning så länge håret inte ska ljusas upp.

TOPPARNA

Värmeverktyg och vardagliga påfrestningar kan ge problem. Längderna kan bli porösa och skadade. Använd Trauma Treatment eller Color Guard för att skydda under färgbehandlingen och för att få ett jämnare resultat. Om topparna är mörkare på grund av överskott av pigment från tidigare färgbehandlingar, gör ett Beauty Bath eller använd en Color Cleanse eller lätttoning för att fräscha upp topparna.

ANVÄNDNING AV NATURAL LEVEL FINDER

- Håll Natural Level Finder så att siffrorna är nedåt.
- Välj 2 till 3 färgtofsar ligger nära hårets ljushetsläge. Kom ihåg att varma nyanser upplevs ljusare och kalla nyanser upplevs mörkare.
- För bästa bedömning, sprid isär hårstråna i hårtofsen med hjälp av fingrarna och lägg den på håret.
- När du hittat det ljushetsläge som stämmer bäst överens, vänd på Natural Level Finder för att se vilket ljushetsläge (siffra) det är.

FRAMGÅNGSRIK FÄRGBLANDNING







Kontrollera mängden grått hår (% grå), genom att använda Gray Finder som finns bak i färgkartan. Informationen behöver du för att kunna anpassa din blandning på bästa sätt för att få full täckförmåga.

Som en allmän riktlinje, titta på håret - om du ser mer grått hår än pigmenterat naturligt hår, anpassa i första hand blandningen för de grå, sedan för de naturliga pigmenten. Vill du neutralisera dessa pigment eller förstärka dem? Detta kommer att göra en skillnad i val av nyans. För ytterligare information, se kapitlet för gråhårstäckning.

GRÅHÅRSTÄCKNING

Kom ihåg att tillsätta extra pigment vid täckning av grått hår. Det görs genom att lägga till en nyans från de fyra serierna nedan i färgblandningen. Använd samma ljushetsläge som ditt önskade resultat.

- Ultra Natural Series (NN) för maximal täckning.
- Natural Ash (NA) för naturlig sval täckning.
- Natural Violet (NV) för balanserad täckning.
- Natural Series (N) för upp till 50% gråhårstäckning.

VITANDEL	BLANDNINGSGRÄNSINFORMATION*	
	0 - 25%	Tillsätt upp till 25%-50% NN, NA, NV, eller N i blandningen.
	25% - 50%	Tillsätt upp till 50%-75% NN, NA, NV eller N i blandningen.
	50% - 75%	Tillsätt upp till 75%-100% NN, NA eller NV i blandningen.
	75% - 100%	Tillsätt upp till 100% NN, NA eller NV i blandningen.

*Exempel baseras på en färgmängd med totalt 30g Healing Color.

KOM IHÅG ATT
KONTROLLERA
MÄNGDEN GRÅTT
HÅR.

Använd L'ANZAs
Gray Finder för att
verifiera procent-
andelen grått hår.
Du behöver den
här informationen
för att justera din
blandning för de
saknade pigmentet
i grått hår.

TON OCH BASFÄRG

Bestäm vilken ton du vill ha i ditt önskade resultat.

Tonen är värme eller kyla i en färg.

- Varma toner reflekterar ljus och upplevs ljusare, upp till utgångsläge 7.
 - Kalla toner absorberar ljus och upplevs mörkare, under utgångsläge 6.
- Den dominerande grundtonen i alla färgblandningar ger nyansen dess övergripande karaktär.

TA HÄNSYN TILL KUNDENS ANSIKTSDRAG

När man klipper en kund måste man ta ställning till kundens ansiktsdrag, välja vilka drag man vill framhäva och vilka man vill förminska. Samma princip används vid hårfärgning. Färg kan få håret att se antingen tjockare eller tunnare ut, mer eller mindre tätt, jämn eller rörlig textur, blankt eller matt. Färgen kan också påverka kundens hy, huden kan se mindre glämgig eller rödblommig ut.



FRAMGÅNGSRIK FÄRGBLANDNING



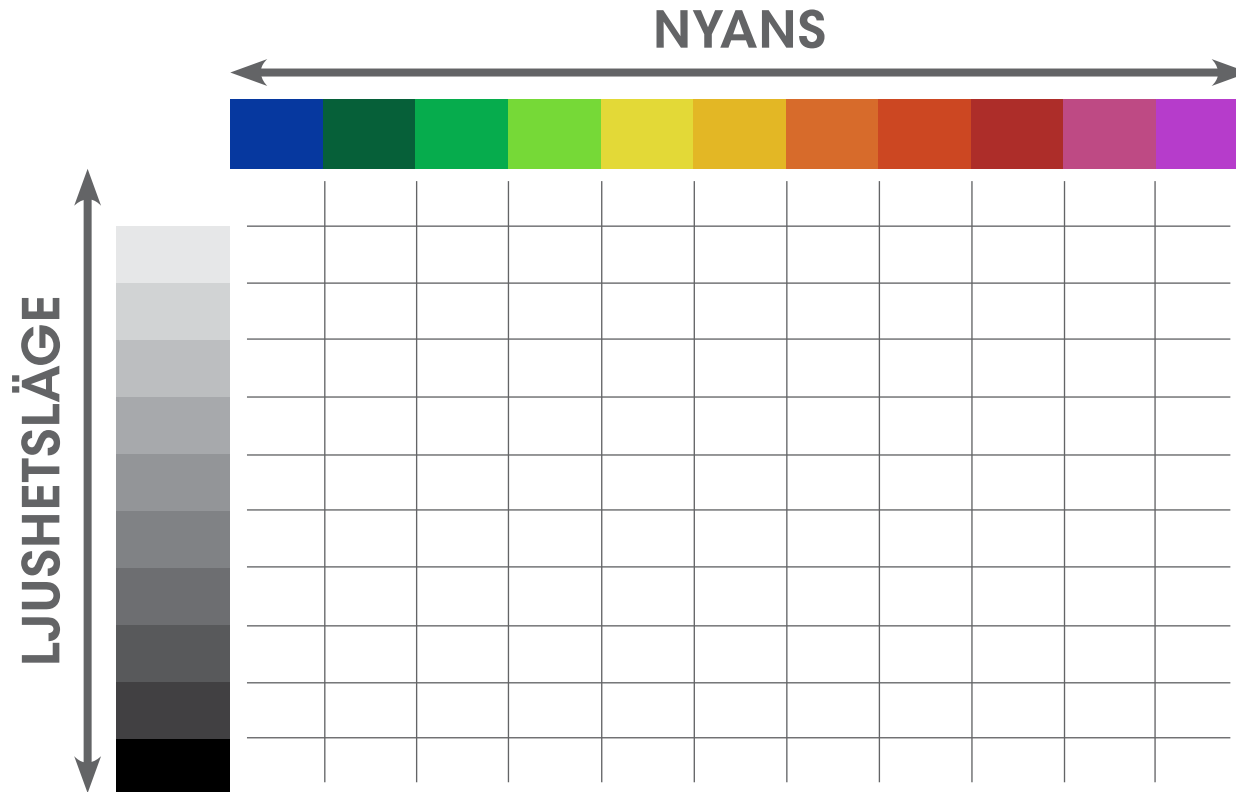
STEG 2 - BESTÄM DITT ÖNSKADE SLUTRESULTAT

Att ändra ljushetsläge och nyans kräver specifik blandning och måste övervägas för att säkerställa det exakta slutresultatet. Bestäm önskad slutresultat och färg.

Ska det bli ljusare eller mörkare? Hur många (om några) steg?
Vilken är undertonen på det naturliga eller befintliga utgångsläget?

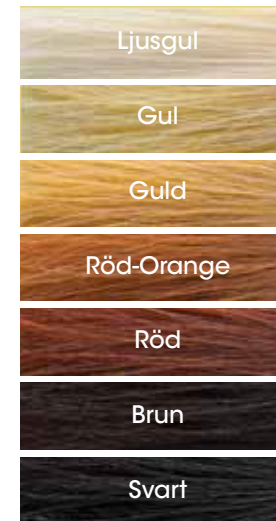
TÄNK PÅ UNDERTONEN

Vid uppljusning av håret upptäcks även värme. Se kartan för undertoner.



UNDERTONER VID UPPLJUSNING

Vid blekning/avfärgning, tänk på vilka undertoner som kommer fram under de 7 stegen av uppljusning.



STEG 3 – BESTÄM UNDERTONEN

Detta är enkelt att bestämma när du har fastställt steg 1 och 2. Förändras den slutliga färgtonen? Är den röd, orange, gul o.s.v? När du tar fram din blandning måste du avgöra om du vill upprätthålla, neutralisera eller förbättra den naturliga undertonen för att uppnå ditt slutliga resultat.

STEG & UNDERTON

LJUSHETSLÄGE	BESKRIVNING	UNDERTON SOM FRAMHÄVS VID UPPLJUSNING	NEUTRALISERAR
10	Extra ljusblond	Extra ljusgul	Violett
9	Ljusblond	Ljusgul	Violett
8	Mellanblond	Gul	Violett
7	Mörkblond	Orange + Gul	Blå + Violet
6	Mörkaste blond	Orange	Blå
5	Ljusbrun	Röd + Orange	Grön + Blå
4	Mellanbrun	Röd	Grön
3	Mörkbrun	Röd - Violet	Grön + Gul
2	Mörkaste brun	Blå - Violet	INGET
1	Svart	Blå	INGET

TÄNK PÅ UNDERTONEN
BÅDE PÅ DITT NATURLIGA/
BEFINTLIGA LJUSHETSLÄGE
OCH MÅLFÄRGEN

Tänk på att ta hänsyn till undertonen i både det naturliga/befintliga ljushetsläget och målfärgen. Detta hjälper dig att avgöra vilka undertoner som kommer att påverka ditt val av nyans när du ljusar upp eller tonar.

ANVÄNDNING AV NATURAL LEVEL FINDER

- Håll Natural Level Finder så att siffrorna är nedåt.
- Välj 2 till 3 färgtofsar ligger nära hårets ljushetsläge. Kom ihåg att varma nyanser upplevs ljusare och kalla nyanser upplevs mörkare.
- För bästa bedömning, sprid isär hårstråna i hårtofsen med hjälp av fingrarna och lägg den på håret.
- När du hittat det ljushetsläge som stämmer bäst överens, vänd på Natural Level Finder för att se vilket ljushetsläge det är.

FRAMGÅNGSRIK FÄRGBLANDNING



STEG 4: BLANDNING

Bekräfta förändringen av ljushetsläge vid den proximala nya tillväxten, mediala längder och distala porösa toppar på håret för att uppnå det slutgiltiga ljushetsläget och nyans. Detta steg hjälper dig att välja lämplig färg att använda (oxidationsfärg, intensivtoning eller lättning) och aktivatorstyrka för varje nyans och del av håret.

Genomför steg 1 till 4 för att ta fram den perfekta färgblandningen.

Tänk på:

1. NATURLIGT OCH BEFINTLIGT LJUSHETSLÄGE.
2. ÖNSKAD SLUTGILTIG FÄRG.
3. UNDERTONER I NATURLIGT/BEFINTLIGT LJUSHETSLÄGE (vid uppljusning)
ELLER PÅ SLUTGILTIG FÄRG (vid toning).
4. VÄLJ NYANS OCH STYRKA PÅ AKTIVATORN.

Blanda efter dina resultat och välj oxidationsfärg, intensivtoning eller lättning med lämplig styrka på aktivator för att uppnå din slutliga färg.

BLANDNING FÖR GRÅHÅRSTÄCKNING



TÄCKNING AV MOTSTÅNSKRAFTIGT GRÅTT HÅR

Vid blandning för motståndskraftigt grått hår rekommenderar L'ANZA:

- Ultra Natural (NN) som innehåller en ökad koncentration av pigment och ger en fullständig täckförmåga.
- Använd 3% eller 6% Cream Developer i 45 min.

EXEMPEL	BLANDNING FÖR TÄCKNING AV MOTSTÅNSKRAFTIGT GRÅTT HÅR MED ULTRA NATURAL (NN)	BLANDNING FÖR ATT FRÄSCHA UPP LÄNGDER UTAN ULTRA NATURAL (NN)
Önskat resultat 5 golden brown	25g 5NN + 5g 5G + 30g 6% Cream Developer	Alternativ 1 - Intensivtoning 30g 6G + 60g Demi Cream Developer
Undertoner röd-orange		Alternativ 2 - Lättning 30g 6G + 30g Translucent Color Catalyst + 60g Demi Cream Developer
Utgångsläge 7 natural blonde		
Ljushetsläge/Ton 2 steg mörkare, från neutral till sval		
% Vitandel 50% (motståndskraftigt)	Verkningstid 45 minuter	Verkningstid 20 minuter

EXEMPEL	BLANDNING FÖR TÄCKNING AV MOTSTÅNSKRAFTIGT GRÅTT HÅR MED ULTRA NATURAL (NN)	BLANDNING FÖR ATT FRÄSCHA UPP LÄNGDER UTAN ULTRA NATURAL (NN)
Önskat resultat 5 cool, neutral brown	25g 5NA + 5g 5AX + 30g 6% Cream Developer	Alternativ 1 - Intensivtoning 30g 6A + 60g Demi Cream Developer
Undertoner röd-orange		Alternativ 2 - Lättning 30g 6A + 30g Translucent Color Catalyst + 60g Demi Cream Developer
Utgångsläge 7 natural blonde		
Ljushetsläge/Ton 2 steg mörkare, från neutral till sval		
% Vitandel 50% (motståndskraftigt)	Verkningstid 45 minuter	Verkningstid 20 minuter

ANPASSAD APPLICERING

Applicera blandningen på utväxten först. Sedan när du applicerar den uppfräschande blandningen, kontrollera så att färgmängden i hårbotten är tillräcklig.

BLANDNING FÖR GRÅHÅRSTÄCKNING



APPLICERINGSTIPS FÖR OPTIMAL GRÅHÅRSTÄCKNING

1. Använd L'ANZA Protective Barrier Cream för att skydda huden från oönskade fläckar.
2. Ta tunna passéer och applicera färgen på båda sidorna.
3. När appliceringen är klar, cross-checka appliceringen. Om du applicerade färgen i horisontella sektioner, arbeta om färgen i vertikala sektioner.
4. Var noga med att håret är ordentligt täckt med färg under appliceringen, speciellt runt hårfästet.

RENGÖR HÅRET FÖRST

För att vara säker på att få bästa täckförmåga så är det viktigt att håret är rengjort innan färgapplikation. Behandla med Ultimate Treatment och förbered med Color Attach. Se avsnittet om att förbereda håret för mer information.



BLANDNING FÖR GLÄNSANDE RÖTT



RIKTLINJER FÖR RÖDA BLANDNINGAR

- Välj ett önskat resultat som inte är mer än 2 till 3 steg ljusare eller mörkare än utgångsläget. Detta för att få full kontroll och hållbarhet.
- För att garantera en bra hållbarhet måste rätt underton finnas som stöd för det önskade resultatet.
- För att behålla en livfullhet, välj en intensivtoning eller en lätttoning för att fräscha upp topparna.

OFÄRGAT HÅR

EXEMPEL		BLANDNING FÖR APPLICERING I BOTTEN	BLANDNING FÖR LÄNGDERNA
Önskat resultat	7 intensiv koppar	Applicera i botten 30g 7CC + 30g 6% Cream Developer	Applicera i längderna 30g 7CC + 30g 9% Cream Developer
Undertoner	röd-orange		
Utgångsläge	5 natural brown		
Ljushetsläge/Ton	2 steg ljusare, från neutral till koppar		
% Vitandel	0%		Verkningstid 35 minuter

UNDVIK "BRINNANDE BOTTEN"

Använd Cream Developer med lägre styrka i botten för att undvika "brinnande botten" och skapa en mer naturlig effekt. Du kan också öka styrkan på aktivatorn för att få en mer kraftfull nyans.

ANPASSAD APPLICERING

EXEMPEL		BLANDNING FÖR APPLICERING I BOTTEN	BLANDNING FÖR LÄNGDERNA
Önskat resultat	7 intensiv koppar	30g 7CC + 30g 6% Cream Developer	Alternativ 1 - Intensivtoning 30g 7CC + 60g Demi Cream Developer OR + G or C MIX for added vibrancy
Undertoner	röd-orange		Alternativ 2 - Lätttoning 30g 7CC + 30g Translucent Color Catalyst + 60g Demi Cream Developer OR + G or C MIX for added vibrancy
Utgångsläge	5 natural brown		
Ljushetsläge/Ton	2 steg ljusare, från neutral till koppar		
% Vitandel	0%		35 minuter från sista appliceringen

RÖD BLANDNING: MÖRKAREFÄRGNING

Vid mörkarefärgning måste vi lägga till lämplig nyans som stöd för undertonen i det önskade resultatet. Använd en eller flera nyanser från följande familjer för att få ett hållbart och levande resultat.

- Red (R)
- Gold-Copper (GC)
- Copper (C)
- Copper-Gold (CG)
- Gold (G)

STEG & UNDERTON

LJUSHETSLÄGE	BESKRIVNING	UNDERTON SOM FRAMHÄVS VID UPPLJUSNING	NEUTRALISERAR
10	Extra ljusblond	Extra ljusgul	Violett
9	Ljusblond	Ljusgul	Violett
8	Mellanblond	Gul	Violett
7	Mörkblond	Orange + Gul	Blå + Violett
6	Mörkaste blond	Orange	Blå
5	Ljusbrun	Röd + Orange	Grön + Blå
4	Mellanbrun	Röd	Grön
3	Mörkbrun	Röd - Violett	Grön + Gul
2	Mörkaste brun	Blå - Violett	INGET
1	Svart	Blå	INGET

MÖRKAREFÄRGNING 1 TILL 3 STEG

Du måste lägga till pigmenten som stöd för undertonen i det önskade resultatet.

EXEMPEL		BLANDNING	
Önskat resultat	5 röd	Intensivt röd	23g 5R + 7g R Mix + 60g Demi Cream Developer
Undertoner	röd-orange	Varm röd	27g 5R + 3g C Mix + 60g Demi Cream Developer
Utgångsläge	7 natural blonde	Naturlig röd	25g 5R + 5g 5RRC + 60g Demi Cream Developer
Ljushetsläge/Ton	2 steg mörkare, från neutral till röd	Verkningstid 20 minuter	
% Vitandel	0%		

MÖRKAREFÄRGNING MER ÄN 3 STEG

Var noga med att bestämma undertonen **BÅDE** i utgångsläget och i det önskade resultatet. Bestäm vilka pigment som måste tillföras håret.

MÖRKAREFÄRGNING MER ÄN 3 STEG

L'ANZA rekommenderar att du gör en förpigmentering för få ett levande och hållbart resultat, annars kan resultatet upplevas ojämnt och att det mattas av fortare.

- Använd en nyans ljusare än det önskade resultatet för att fylla upp håret med avsaknade pigment och ge stöd åt undertonen vid det önskade resultatet.
- Applicera en intensivtoning och låt verka i 20 minuter.
- Skölj noggrant – schamponera. Handdukstorka väl.
- Applicera önskat färgresultat i en blandning med Demi Cream Developer.

EXEMPEL		FÖRPIGMENTERING	BLANDNING	
Önskat resultat	5 röd	30g 6CG + 60g Demi Cream Developer	Intensivt röd	23g 5R + 7g R Mix + 60g Demi Volume Cream Developer
Undertoner	röd-orange		Varm röd	27g 5R + 3g C Mix + 60g Demi Volume Cream Developer
Utgångsläge	9 natural blonde		Naturlig röd	25g 5R + 5g 5RRC + 60g Demi Volume Cream Developer
Ljushetsläge/Ton	4 steg mörkare, från neutral till röd	Låt verka i 10 minuter. Skölj och handdukstorka.	Upp till 20 minuter	
% Vitandel	0%			

MIXTONER



Mixtoner kan användas både för att neutralisera eller förstärka en färgton. När mixtoner tillsätts för att förstärka ton eller förfina värme rekommenderas upp till 1/4 mixton av den totala färgblandningen.

MIXTON	BAS	FRAMHÄVER	KONTROLLERAR
BLUE MIX	Blå	Blå toner. Fördjupar askiga toner.	Orangea toner.
VIOLET MIX	Violett	Violetta toner.	Gula toner och kopprighet.
RED MIX	Röd	Röda toner. Ger värme.	Gröna toner.
COPPER MIX	Orange	Orangea och koppar toner. Ger värme.	Blåa och askiga toner
GOLD MIX	Gul	Guldiga toner. Ger värme.	Violetta toner.
SILVER MIX	Blå/Violett	Ask/stål toner.	Koppriga guldtoner på blonda hår.
PEARL MIX	Violett/Blå	Ask/platinum toner.	Gula/guldiga toner på blonda hår.

EXEMPEL		BLANDNING
Önskat resultat	6 cool, dark blonde	ALTERNATIV 1 30g 6AX + 30g 9% Cream Developer
Undertoner	Röd-violett	
Utgångsläge	3 natural brown	ALTERNATIV 2 27g 6A + 3g B Mix + 30g 9% Cream Developer
Ljushetsläge/Ton	3 steg ljusare, från neutral till sval	
% Vitandel	0%	Verkningstid 50 minuter

FÖRSTÄRKA TON ELLER DÄMPA VÄRME

Tabellerna nedan ger rekommendationer om blandningsförhållanden för att uppnå subtila förändringar i slutresultatet.

FÖRSTÄRKNING AV TONEN

LJUSHETSLÄGE	BLUE 3	VIOLET 4	RED 7	COPPER 8	GOLD 8
10					upp till 5 g
9			upp till 3 g	upp till 3 g	upp till 5 g
8			upp till 3 g	upp till 5 g	upp till 5 g
7			upp till 5 g	upp till 9 g	upp till 9 g
6		upp till 5 g	upp till 5 g	upp till 9 g	upp till 9 g
5		upp till 5 g	upp till 9 g	upp till 9 g	upp till 9 g
4	upp till 5 g	upp till 9 g	upp till 9 g	upp till 9 g	upp till 9 g
3	upp till 9 g	upp till 9 g	upp till 9 g		
2	upp till 9 g	upp till 9 g	upp till 9 g		
1	upp till 9 g	upp till 9 g	upp till 9 g		

DÄMPA VÄRME

LJUSHETSLÄGE	BLUE 3	VIOLET 4	SILVER 8	PEARL 9
10				
9				
8			upp till 5 g	upp till 5 g
7	upp till 2 g		upp till 7 g	upp till 5 g
6	upp till 2 g	upp till 2 g	upp till 9 g	upp till 7 g
5	upp till 2 g	upp till 2 g	upp till 9 g	upp till 9 g
4	upp till 2 g	upp till 4 g	upp till 9 g	upp till 9 g
3		upp till 6 g		
2		upp till 6 g		
1		upp till 8 g		

*Upp till 25% av blandningen, baserat på en färgmängd med totalt 30g Healing Color.

Exempel på färgresultat när mixtoner tillsätts i en 30g oxidationsfärg med 6N.

 23g 6N	+	 7g Gold Mix	=	
 23g 6N	+	 7g Copper Mix	=	
 27g 6N	+	 3g Red Mix	=	
 27g 6N	+	 3g Violet Mix	=	
 27g 6N	+	 3g Blue Mix	=	

SKAPA LEVANDE MODERNA NYANSER




Mixtoner kan även användas till att skapa levande moderna nyanser.

EXEMPEL	BLANDNING
Önskat resultat	5 vivid red
Undertoner	röd-orange
Utgångsläge	6 natural brown
Ljushetsläge/Ton	1 steg mörkare, från neutral till varm
% Vitandel	0%
	Verkningstid 35-45 minuter

OPTION 1
23g **5R** + 7g **R Mix**
+30g **6% Cream Developer**

OBS! Även om vi skall gå från ljushetsläge 6 till 5 så använder vi 6% Cream Developer för att ta fram mer av de orangea undertonererna, detta för att skapa en mer intensiv röd.

Mixtonerna kan även användas i högre koncentration i blandningar för att skapa fina modetoner. Allt från mjuka pasteller till mer klara juveltoner. Nedan ser du några exempel av L'ANZAs Color Concepts blandningar för att uppnå inspirerande och hållbara nyanser.

Semi-Precious Stones	Watercolors	Sorbets	Wildflowers	Ocean	Toscana
					
An opulent mix of hues.	Soft, dreamy pastel tones.	Flavorful blend of icy tones.	Vibrant bouquet of colors.	Tranquil shades of the seaside.	Dreamy hues of the Italian countryside.
Indian Carnelian 20g 7CC + 10g R Mix	Blush 28g 100P + 1g R Mix + 1g G Mix	Kiwi 20g 100P + 8g G Mix + 2g B Mix	Red Poppy 15g 6RRC + 10g R Mix + 5g C Mix	Sea Spray 27g 100 + 1g B Mix + 1g G Mix + 1g C Mix	Siena 22g 100P + 4g 8C + 4g G Mix
					
Madeira Citrine 20g G Mix + 9g C Mix + 1g R Mix	Honeycomb 25g 100 + 5g C Mix	Pear 24g 100 + 5g G Mix + 1g C Mix	Snapdragon 24g 100V + 4g R Mix + 2g V Mix	Shoreline 15g 7NA + 10g 7B + 5g 8P	Primavera 10g 8A + 16g G Mix + 4g B Mix
					
Yellow Topaz 12g 100 + 18g G Mix	Vanilla 29g 100 + 1g C Mix	Mango 14g 100 + 15g G Mix + 1g R Mix	Marigold 18g G Mix + 12g C Mix	Surf 24g 100 + 3g B Mix + 3g G Mix	Nuvola 27g 100A + 1g B Mix + 1g C Mix + 1g G Mix
					
Imperial Jade 15g B Mix + 15g G Mix	Mint 28g 100 + 1g B Mix + 1g G Mix	Pink Grapefruit 28g 100 + 1g R Mix + 1g C Mix	Irish Bells 8g 100P + 14g G Mix + 8g B Mix	Seashell 10g 6BC + 10g 7NA + 10g 100B	Fragola 19g 100 + 9g 4RV + 2g R Mix
					
Egyptian Lapis 15g 8A + 15g B Mix	Sky 28g 100A + 2g B Mix	Pomegranate 21g 100 + 8g 4RV + 1g R	Bluebonnet 26g 8A + 4g B Mix	Marine 24g 8A + 3g B Mix + 3g G Mix	Terra 15g 3N + 15g 8A
					
African Amethyst 15g 8P + 15g V Mix	Lavender 27g 100A + 1g R Mix + 1g B Mix + 1g V Mix	Blackberry 13g 100V + 11g V + 3g R + 3g B	Purple Pansy 25g 5V + 5g V Mix	Neptune 16g 6A + 12g 7NA + 2g B Mix	Rosa Toscana 23g 100V + 4g V + 2g R + 2g B
					

BLANDNING FÖR BLONDERING



BLONDERING MED OXIDATIONSFÄRG

För att uppnå ett blont, naturligt, varmt resultat måste du välja en nyans som kontrollerar undertonen och neutraliserar oönskad värme som uppstår vid uppljusning.

FRÅN BLOND TILL LJUSARE BLOND

På ett naturligt utgångsläge 7 kan vi ljusa upp håret med hjälp av en oxidationsfärg.

- Vanligtvis används 9% Cream Developer för att uppnå tillräcklig uppljusning.
- Det här är en alternativ möjlighet till att använda High Lift Blondes, Super Lift Blondes eller Deolorizer.

EXEMPEL		BLANDNING
Önskat resultat	10 cool, light blonde	30g 10P + 30g 9% Cream Developer
Undertoner	Gul	
Utgångsläge	8 natural blonde	
Ljushetsläge/Ton	3 steg ljusare, från neutral till sval	
% Vitandel	0%	Verkningstid 35-45 minuter

OXIDATIONSFÄRG

Uppljusning • Mörkarefärgning
Gråhårstäckning

1 del Healing Color
1 del Cream Developer
(9%, 12%)

30 Volume (9%)

Upp till 3 stegs uppljusning

35 - 45 min

40 Volume (12%)

Upp till 4 stegs uppljusning

35 - 45 min

FRÅN BRUN TILL BLOND

På ett naturligt utgångsläge 5 eller 6 kan vi ljusa upp till och med 3 steg med oxidationsfärg.

- Vanligtvis används 9% eller 12% Cream Developer för att uppnå tillräcklig uppljusning.
- Slutresultatet hamnar oftast någonstans mellan mörkblont och mellanblont.

EXEMPEL		BLANDNING
Önskat resultat	8 natural light blonde	30g 8A + 30g 6% Cream Developer
Undertoner	Orange	
Utgångsläge	6 natural brown	
Ljushetsläge/Ton	2 steg ljusare, från neutral till sval	
% Vitandel	0%	Verkningstid 35-45 minuter

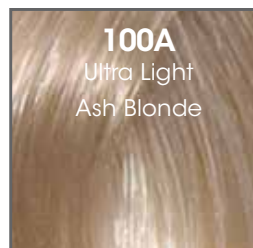
HIGH LIFT OCH SUPER LIFT BLONDES

L'ANZA är unikt eftersom vi erbjuder två alternativ för mer uppljusning med våra High Lift och Super Lift Blondes.

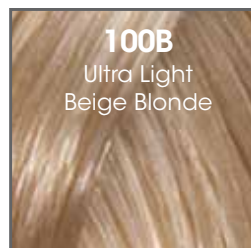
	HIGH LIFT BLONDES (100 SERIEN)	SUPER LIFT (200 SERIEN)
Perfekt för	Uppljusning från ljushetsläge 7 och ljusare.	Uppljusning från ljushetsläge 6 och mörkare.
Uppljnings steg	Upp till 4 stegs uppljusning. Förbättrar tonen och kontrollerar värme.	Upp till 5 stegs uppljusning med ökad förbättring av tonen och kontrollerad värme.
Nyanser	100A Ultra Light Ash Blonde 100B Ultra Light Beige Blonde 100P Ultra Light Pearl Blonde 100V Ultra Light Violet Blonde 100 Ultra Blonde Booster	200A Super Lift Ash Blonde 200AX Super Lift Extra Ash Blonde 200P Super Lift Pearl Blonde 200V Super Lift Violet Blonde
Ammoniakhalt	2.5% Ammoniak	3.36% Ammoniak
Cream Developer	1 del: Healing Color 2 delar: 12% Cream Developer	1 del: Healing Color 2 delar: 12% Cream Developer
Verkningstid	Upp till 45 minuter	45-55 minuter
Toning	Efter blekning fungerar High Lift Blondes som en fantastisk glaze/toning då den blandas som en lätttoning.	Rekommenderas inte för glaze/toning som en lätttoning på grund av högre pigmentkoncentration och ammoniakhalt.



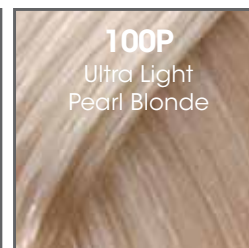
Neutral bas



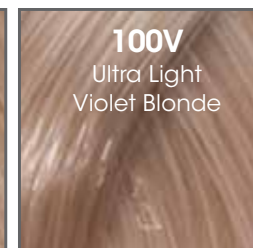
Blå-grön bas



Gul-grön bas



Violett-blå bas

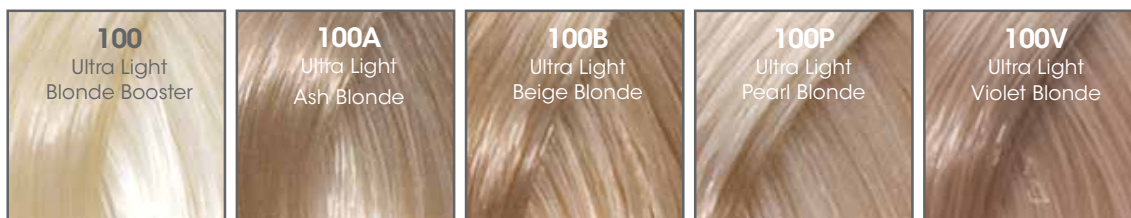


Violett bas

UPPLJUSNING MED HIGH LIFT BLONDES

- Upp till 4 stegs uppljusning om utgångsläget är en naturlig 7:a.
- Högre ammoniakhalt 2,5 % ger en bättre uppljningsförmåga än L'ANZAs klassiska nyanser.
- Blanda Healing Color 1:2 med 12% Cream Developer med en verkningstid upp till 45 minuter.

EXEMPEL		FÖR OFÄRGAT HÅR ELLER I HÅRBOTTEN
Önskat resultat	10 light beige blonde	30g 100P + 60g 12% Cream Developer
Undertoner	Orange-gul	
Utgångsläge	7 golden blonde	
Ljushetsläge/Ton	2 steg ljusare, från varm till sval	Verkningstid upp till 45 minuter



Neutral bas

Blå-grön bas

Gul-grön bas

Violett-blå bas

Violett bas

HIGH LIFT BLONDES

Uppljusning • Slingor

1 del Healing Color (100 Series)
2 delar Cream Developer (12%)

40 Volume (12%)

Upp till 4 stegs uppljusning

upp till 45 min

UPPLJUSNING MED SUPER LIFT BLONDES

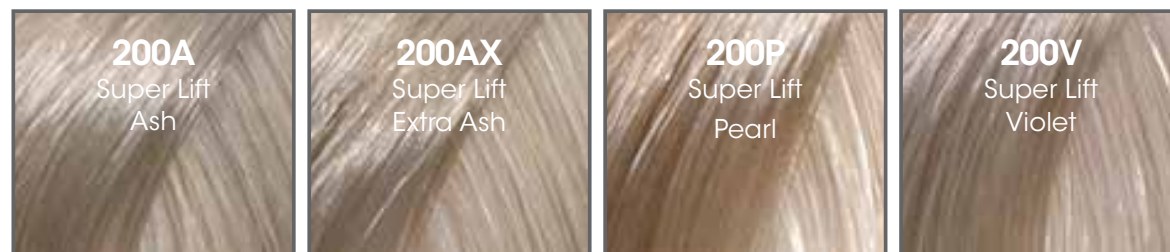
Levererar maximal uppljusning med exceptionell kontroll för önskad värme i en och samma process.

- Ammoniakhalt 3,36 % ger maximal uppljusning upp till 5 steg.
- En högre pigmentkoncentration ger extra kontroll av värme och en förbättring av tonen.
- Perfekt när utgångsläget är 6 eller mörkare.

EXEMPEL	BLANDNING FÖR OFÄRGAT HÅR ELLER I HÅRBOTTEN	
Önskat resultat	10 light cool blonde	30g 200V + 60g 12% Cream Developer
Undertoner	Orange	
Utgångsläge	6 natural brown	
Ljushetsläge/Ton	4 steg ljusare, från varm till sval	
% Vitandel	0%	Verkningstid 45-55 minuter

EXEMPEL	BLANDNING FÖR OFÄRGAT HÅR ELLER I HÅRBOTTEN	
Önskat resultat	10 light cool blonde	30g 200AX + 60g 12% Cream Developer
Undertoner	Orange	
Utgångsläge	6 natural brown	
Ljushetsläge/Ton	4 steg ljusare, från varm till neutral	
% Vitandel	0%	Verkningstid 45-55 minuter

SUPER LIFT. EXCEPTIONELL KONTROLL.



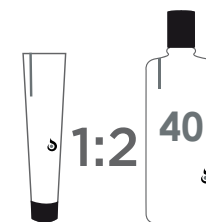
Blå bas

Grön bas

Violett-blå bas

Violett bas

SUPER LIFT
Maximal uppljusning
och kontroll



1 del Healing Color
(200 Series)
2 delar Cream Developer
(12%)



40 Volume (12%)

Upp till 5 stegs uppljusning



45-55 minutes

UPPLJUSNING MED DECOLORIZER

L'ANZA POWDER & CREAM DECOLORIZER (Ljusar upp till och med 7 steg)

L'ANZA Decolorizers är perfekta för att ljusa upp både konstgjorda och naturliga pigment.

Vårt exklusiva Keratin Healing System garanterar att hårets kvalitet bevaras, kan användas för uppljusning i både hårbotten och på längderna.

EGENSKAPER	FÖRDELAR
Keratin Healing System	Keratinaminosyror, mineraler och fuktgivare garanterar hårets integritet under och efter processen.
Kontrollerad uppljusning	Snabbverkande och ger kontrollerad uppljusning upp till 7 steg.
Lätt att använda	Mjuk konsistens för optimal applicering.
I hårbotten eller i längderna	Flexibilitet för många olika användningsområden.

LÅT DEN INTE TORKA UT!

Blekningen måste förbli fuktig för att kunna ljusa upp håret.

Om du upptäcker att blandningen börjar torka, blanda nytt och applicera igen.

POWDER DECOLORIZER

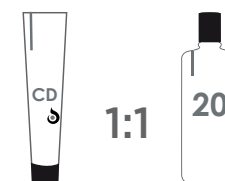
Uppljusning • Slingor



1 del Powder Decolorizer
2 delar Cream Developer
(Demi, 3%, 6%, 9%, 12%)

CREAM DECOLORIZER

Uppljusning • Slingor



1 del Cream Decolorizer
1 del Cream Developer
(Demi, 3%, 6%, 9%, 12%)

ON-SCALP

Demi 3% ● upp till 60 min
6%

OFF-SCALP

Demi 3% ● upp till 60 min
6%
9%
12%

HÅRBOTTENAPPLICERING

För bottenappliceringar se till att använda Demi, 3% eller 6% Cream Developer. Vi rekommenderar aldrig att använda högre styrka än det.

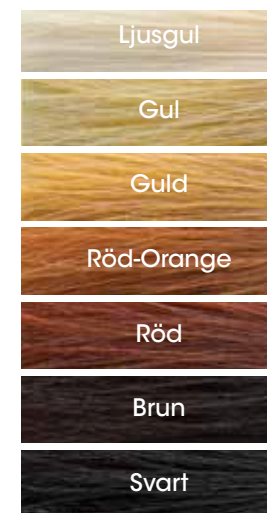
Det finns två olika alternativ för applicering av blekning i hårbotten.

APPLICERINGSSALTERNATIV 1 - Först på längderna, sedan i hårbotten.

- Blanda blekningen till längderna. Börja appliceringen 3 centimeter ifrån hårbotten och sedan ut till topparna. Applicera inte hårbotten!
- Låt verka tills längderna och topparna är halvvägs uppljusade, då är det dags för nästa steg.
- Blanda blekningen till hårbotten.
- Applicera hårbotten och de återstående 3 centimeterna.
- Låt sitta tills det önskade resultatet är uppnått. (Upp till 60 minuter)
- Skölj noggrant med kallt vatten. Schamponera försiktigt med L'ANZA Healing Moisture Tamanu Cream Shampoo för att återfukta håret och lugna hårbotten.
- Nyansera håret till önskad nyans. (Se riktlinjer för toning i nästa kapitel.)

UNDERTONER NÄR DU AVFÄRGAR /BLEKER

Om du bleker, kom ihåg att ta hänsyn till undertonerna som kommer upp under de 7 stegen du lyfter. Använd gärna "lifting level finder" som finns i färgkartan för att säkerställa nivån och undertonerna av lyftet.



EXEMPEL PÅ APPLICERINGSSALTERNATIV 1	BLANDNING FÖR 1:A APPLICERING PÅ LÄNGDERNA	BLANDNING FÖR 2:A APPLICERING AV HÅRBOTTEN	TONING
Önskat resultat 10 light blonde	30g Powder Decolorizer + 60g 9% Cream Developer	30g Powder Decolorizer + 60g 6% Cream Developer	30g 10P + 30g Translucent Color Catalyst + 60g Demi Cream Developer
Undertoner Röd			
Utgångsläge 4 natural brown	Applicera 3 centimeter från hårbotten och låt verka tills håret lyft till en ljus/ gul ton (upp till 60 min).	Applicera vid hårbotten och möt blekningen på längderna. Låt verka tills håret lyft till en ljusgul ton (upp till 60 min). För ett jämnt slutresultat ska ljushetsläget på längder och toppar vara samma som i botten.	Upp till 20 minuters verkningstid
Ljushetsläge/Ton 6 steg ljusare, från varm till sval			
% Vitandel 0%			

APPLICERINGSALTERNATIV 2 - Först i botten, sedan i längderna.

- Blanda blekning och applicera från botten till toppen.
- Låt verka tills det önskade resultatet är uppnått i botten (upp till 60 minuter).
- Skölj med kallt vatten. Torka håret.
- Bedöm om längderna och topparna behöver ljusas upp mer. Justera val av styrka på Cream Developer vid behov.
- Låt verka tills det önskade resultatet är uppnått (upp till 60 minuter).
- Skölj noggrant med kallt vatten. Schamponera försiktigt med L'ANZA Healing Moisture Tamanu Cream Shampoo för att återfukta håret och lugna hårbotten.
- Nyansera håret till önskad nyans. (Se riktlinjer för toning i nästa kapitel.)

EXEMPEL PÅ APPLICERINGSALTERNATIV 2		BLANDNING FÖR 1:A APPLICERING FRÅN BOTTEN TILL TOPPEN	BLANDNING FÖR 2:A APPLICERING FRÅN LÅNGDERNA TILL TOPPARNA	TONING/GLAZE
Önskat resultat	10 light blonde	30g Powder Decolorizer + 60g 6% Cream Developer	30g Powder Decolorizer + 60g 9% Cream Developer	30g 10P + 30g Translucent Color Catalyst + 60g Demi Cream Developer
Undertoner	Röd			
Utgångsläge	4 natural brown			
Ljushetsläge/Ton	6 steg ljusare, från varm till sval	Låt verka tills håret lyft till en ljus/gul ton (upp till 60 min).	Applicera 3 centimeter från hårbotten och låt verka tills håret lyft till en ljusgul ton (upp till 60 min).	Upp till 20 minuters verkningstid
% Vitandel	0%			

HÅRTEST

Ett hårttest hjälper dig att anpassa behandlingen på bästa sätt. Hårets porositet, tidigare färgbehandlingar och uppbyggnad av konstgjorda pigment kan påverka uppljusningsresultatet. Om du efter ett hårttest upptäcker att håret inte är lämpligt att bleka, rekommendera korrekt L'ANZA behandling och skötsel för att förbereda håret för framtida behandlingar.

Ett hårttest är extra värdefullt när man tar bort konstgjorda pigment från håret. Innan du applicerar blekning i hela håret rekommenderar L'ANZA att du först gör ett hårttest för att utvärdera hur lätt hårfärgen lyfter.

UTFÖRA ETT HÅRTEST

- Gör en bedömning av håret och blanda lämplig blekning i liten mängd.
- Sektionera ut en liten del hår och applicera blekningen.
- Kontrollera regelbundet hur många steg håret ljusas upp under verkningstiden.
- Var uppmärksam på eventuella problem som till exempel ojämn uppljusning och envisa färglagringar som visar små tecken på uppljusning.
- Bestäm om håret kan blekas eller om du ska rekommendera en annan behandling för kunden.

L'ANZA REKOMMENDERAR INTE ATT ANVÄNDA VÄRME UNDER BLEKNINGSPROCESSEN.

Användande av värme kan orsaka följande:

- Överdriven svullnad av fjällskiktet, vilket kan leda till onödiga skador på håret.
- Ökad känslighet i hårbotten, som kan leda till klåda, irritation och brännande känsla. Samt irritationer på huden och/eller i ögonen.

APPLICERING

Noggrann applicering är nödvändig.

- Var noga med att ta tunna passeér för att vara säker på att håret är helt mättat med produkt.

L'ANZA rekommenderar inte att placera en plasthätta över huvudet under verkningstiden. Detta kommer förhindra ammoniakgaserna från att avdunsta och kan orsaka känslighet, klåda och/eller rodnad på huden.

TONING

BLANDNING AV LÄTTONING

Efter blekning är oftast en lätttoning det bästa valet.

För naturliga blonda nyanser med antingen varm eller kall ton föreslår vi följande nyanser.

KONTROLLERA VÄRME

FAMILJ	BAS	KONTROLLERAR
NA/NV	Violett	Gula toner och kopprighet
P	Violett-blå	Gul-Orange toner
A	Blå	Orange toner
AX	Grön	Röda toner

FRAMHÄVA TON

FAMILJ	BAS	KONTROLLERAR
B	Gul-grön	Beiga toner
G	Gul	Gul / Guldtoner
GC	Gul-orange	Guld / Kopparter

FÄRGKORRIGERING



Även om det är skrämmande är verkligheten att varje gång du ändrar ton eller nivå på en hårslinga utöver den “vanliga blandningen” för en kund gör du en färgkorrigering.

Oavsett om du ändrar tonen, tar bort färguppbyggnad eller oönskad färg, ljusar upp eller mörkar ner, skapar low-lights, gör en tint-back eller färgar grått; kommer du att korrigera vad kunden i nuläget har.

Det här kapitlet innehåller olika färglösningar som är utanför de standardiserade eller normala färgbehandlingarna. Detta är inte tänkt att vara heltäckande och vi rekommenderar att du tar en kurs i L'ANZA-korrigerande färg om möjligt.

-
- FÄRGFÖRÄNDRING ÄR INTE SÅ SVÅRT SOM DET KAN VERKA. SÅ LÄNGE DU KOMMER IHÅG DE GRUNDLÄGGANDE REGLERNA FÖR FÄRG, ANVÄNDER FÄRGHJULET OCH HAR FÖRSTÅELSE FÖR HUR MAN ANVÄNDER L'ANZA HEALING COLOR OCH DESS VERKTYG.
-
- TA ALLTID STÄLLNING TILL HÅRETS KONDITION NÄR DU SKA UTFÖRA EN FÄRGFÖRÄNDRING.
-
- IBLAND KANSKE DU INTE KAN KORRIGERA FÄRGPROBLEMET I EN ENDA BEHANDLING.
-
- KOM IHÅG ATT EN KORREKT BEDÖMNING AV HÅRET ÄR EN VIKTIG FAKTOR, GÖR DET KORREKT OCH DU SPARAR TID OCH RESULTATET KOMMER BLI MER TILLTALANDE.

ÄR HÅRET TILLRÄCKLIGT FRISKT FÖR ATT UTFÖRA EN FÄRGFÖRÄNDRING?

Ta alltid ställning till hårets kondition när du ska utföra en färgförändring. Är det tillräckligt starkt för att klara av de olika färgprocesserna som krävs?

GÖR FÖRST EN KORREKT BEDÖMNING AV HÅRET!

Kom ihåg att en korrekt bedömning av håret och den nuvarande färgen är viktiga faktorer att ta hänsyn till. Ta dig tid att bedöma håret på rätt sätt, det gör att du sparar tid och att resultatet blir mer tilltalande för både dig och kunden.

KOM IHÅG REGLERNA FÖR FÄRG! GÖR INTE FÄRGFÖRÄNDRINGEN SVÅRARE ÄN DEN ÄR.

Kom ihåg de grundläggande reglerna för färg, låt färghjulet guida dig och ha förståelse för hur man använder L'ANZA Healing Color och dess verktyg.

BLI LJUSARE

UPPLJUSNING MER ÄN 4 STEG

- Välj blekning och rätt väteperoxid för att uppnå det önskade resultatet.
- Ljusa endast upp håret tills du når undertonen för det önskade resultatet. Se undertonskartan.
- Kom ihåg att du bara kan tona håret kallare, inte ljusare. Det rekommenderas att ljusa upp håret så mycket som krävs för att uppnå det resultat du vill ha.

UPPLJUSNING UPP TILL 4 STEG

- Välj rätt väteperoxid! Kom ihåg att värme alltid framhävs: Bestäm om du vill framhäva eller neutralisera värmen. Se undertonskartan för att bestämma vilken bas som är bäst för att uppnå det önskade resultatet.

BLI MÖRKARE

- Välj de nyanser som innehåller de saknade pigmenten som behövs för det önskade ljushetsläget. Ungefär 1/4 av blandningen bör vara de saknade pigmenten som behövs för att uppnå det önskade ljushetsläget. Se undertonskartan.

MÖRKAREFÄRGNING 1 TILL 2 STEG

EXEMPEL		BLANDNING	MYCKET MOTSTÅNSKRAFTIGT HÅR
Önskat resultat	7 copper-gold	30g 7CG + 60g Demi Cream Developer	27g 7CG + 3g C Mix + 30g 3% Cream Developer
Undertoner	Gul		
Utgångsläge	9 blonde		
Ljushetsläge/Ton	2 steg mörkare, från neutral till varm	Upp till 20 minuters verkningstid	Upp till 20 minuters verkningstid
% Vitandel	0%		



Beauty Bath

Ett Beauty Bath kan användas för att skapa modetekniker, färgkorrigering och otaliga andra uppljusande behandlingar. Denna icke-aggressiva behandling kan blandas i tre olika styrkor och har en verkningstid på upp till 20 minuter, beroende på önskad mängd lyft.

Beauty Bath blandning:

30g – Healing Color Powder Decolorizer.

Blanda med något av följande och låt verka upp till 20 minuter beroende på önskat resultat:

MILD – 30g vatten.

MEDIUM – 30g 10 Volume (3%) Healing Color Cream Developer.

MAXIMUM – 30g 20 Volume (6%) Healing Color Cream Developer.

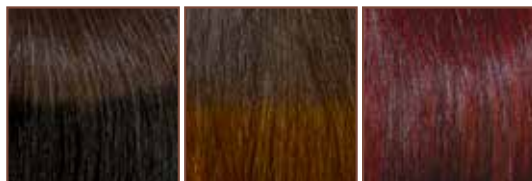
HETT TIPS:

För att maximera färgen och förbättra hårets kondition, lägg alltid till 5g Trauma Treatment i din färgblandning.

COLOR CLEANSE EXEMPEL

HÅRET ÄR NATURLIGT BRUNT MED LJUSHETSLÄGE 5 OCH I TOPPARNA BRUNT MED LJUSHETSLÄGE 3. DET ÖNSKADE RESULTATET ÄR 5RRC (ULTRA RED COPPER).

- Ett Beauty Bath krävs för att förhindra topparna från att blir för mörka.
- En stark color cleanse blandning används för att ta bort de mörka pigmenten i topparna. Lyft till lämplig underton för ljushetsläge 5.
- En blandning av 5RRC med 6% Cream Developer applicerades på hela håret och satt rekommenderad verkningstid.



FÖRE

EFTER
Beauty Bath

EFTER
Färgapplicering

HÅRET ÄR NATURLIGT BLONT MED LJUSHETSLÄGE 10 OCH I TOPPARNA KOPPAR MED LJUSHETSLÄGE 7. DET ÖNSKADE RESULTATET ÄR 9A (ASH)

- Ett Beauty Bath krävs för att förhindra topparna från att blir för mörka eller sotiga.
- En stark color cleanse blandning användes för att ta bort koppar pigmenten i topparna. Lyft till lämplig underton för ljushetsläge 9.
- Lika delar 9A och 9N med Demi Cream Developer applicerades på det ofärgade håret i botten.
- 9A med Demi Cream Developer applicerades i topparna med rekommenderad verkningstid.



FÖRE

EFTER
Beauty Bath

EFTER
Färgapplicering

EFTER FÄRGBEHANDLING

HAIR COLOR STAIN REMOVER

- Löser enkelt upp och tar bort hårfärg från hud, kläder, salongsytor och verktyg.
- Skonsam och irriterar ej huden.
- Med en tilltalande doft av Healing Color och Healing Colorcare.

HEALING COLORCARE

Skydda och bevara både VIBES och Healing Color, samtidigt som du ser till att dina kunder håller håret friskt och levande! Healing ColorCare innehåller L'ANZAs anmärkningsvärda Flower Shield Complex för att bevara hårfärgen längre, innehåller samma sammansättning av ämnen för att motverka färgavmattning som i Healing Color och VIBES. Keratin Healing System och avancerat UV-skydd kombineras för att skapa livfull och långvarig hårfärg över ledande professionella varumärken. Så effektiva är dessa högpresterande produkter, hårfärgen ser garanterat rik och levande ut, längre!

- Color- Preserving Shampoo: Dagligt schampo.
- Color- Preserving Conditioner: Dagligt balsam.
- Trauma Treatment Restorative Conditioner: Återställande hårbehandling som sköljs ut. Kraftfull produkt, låser in färgpigmenten.
- Trauma Treatment: Kan sköljas ur eller användas som leave- in, veckovis behandling.
- Clarifying Shampoo: Rensar bort mineraler, metaller och beläggningar.
- Silver Brightening Shampoo: Tar bort varma skiftningar i håret och framhäver kalla toner i det gul- till gul-orange området.
- Silver Brightening Conditioner: Elimineras oönskade koppertoner.
- De-Brassing Blue Conditioner: Korrigerar orangea och orange-röda toner.
- Color Guard: Skydda hårfärgen.



LIQUIDS

Oavsett om du är en hängiven "L'ANZANISTA" eller om L'ANZA är helt nytt för dig, "get ready to MAKE A SPLASH" med LIQUIDS Demi Gloss.

LIQUIDS kan användas var för sig eller blandas med varandra för enastående färg, glans och vård på under 20 minuter.

FUNKTIONER & FÖRDELAR:

- Ammoniakfri formula - kommer inte att ljusa upp naturligt eller tidigare infärgade pigment.
- Mild och pH-balanserad infärgningsprocess.
- Håller upp till 24 schamponeringar och bleknar utan att missfärgas.
- Toning med lång livslängd - för livfulla färger som inte fläckar hårbotten och bleknar i rätt ton och nivå.
- Lumiplex C - En unik blandning av vitamin C och antioxidanter för levande färger med glans.
- Flower Shield förhindrar blekning av färgen.
- Snabb och enkel färgbehandling - upp till 20 minuter verkningstid, **UTAN VÄRME!**
- Kan appliceras med L'ANZA applikatorflaska eller med skål och pensel.
- Uppfriskande doft.

LIQUIDS REFERENS GUIDE

Använd denna guiden för bästa resultat.

		REKOMMENDERAS FÖR
Natural	N	Skapa balanserade naturliga blonda och bruna nyanser. Rekommenderas att blanda med andra nyanser för att mjuka upp slutresultatet. Perfekt för en mjuk gråhårstäckning. Perfekt balanserad för att användas som efterbehandlande glaze eller gloss på nyfärgade hår. Används för att effektivt balansera och jämna ut naturliga blonda resultat.
Beige Natural	BN	Beige Natur tonerna är perfekta för att skapa flerdimensionella blonda nyanser och varma bruna färger. Perfekt för kunder som önskar en mjuk värme i sina färgresultat.
Gold	G	Använd för att skapa fantastiska gyllene blonda toner och varma bruna.
Copper	C	Förstärk blonda, kopparfärgade eller bruna hår. Använd vid förpigmentering för att fylla på pigmenten som saknas.
Ultra-Copper	CC	Perfekt för att få extra högintensiva och kraftfulla koppertoner. Fungerar på både blondiner och brunetter.
Ultra-Red	RR	Skapa intensiva och mustiga röda resultat, eller en färgeffekt i blonda eller bruna hår.
Ash	A	Neutralisera varma pigment eller använd som glaze för att skapa svala, asknyanser på blondiner. Perfekt för att nyansera bort värme på brunetter.
Extra Ash	AX	Använd ensam för att ge extra kontroll över oönskade varma pigment eller blanda med naturnyanserna för mjukare kontroll.
Violet	V	Neutralisera guld med vår fantastiska violett. Använd för att nyansera, kontrollera och neutralisera guld och varma pigment på blondiner, eller lägg till kyla i naturnyanserna.
Pearl	P	Använd för att minimera oönskad värme och maximera de kalla pigmenten för perfekta platinafärgade blondiner.



LIQUIDS DEMI GLOSS FÄRGKARTA



Utöka behandlingsmöjligheterna samtidigt som du ökar salongintäkterna med en mångsidig palett av 33 blandningsbara Liquids Demi Gloss nyanser som ger fantastiskt och förutsägbara resultat.

	N Natural	BN Beige Natural	G Gold	C/CC Copper Ultra Copper	RR Ultra Red	A/AX Ash Extra Ash	V Violet	P Pearl	M Mix
10			010G Gold	010C Copper	010RR Strawberry Blonde	010A Ash	010V Pale Platinum	010P Pearl	B Blue
9	09N Natural	09BN Beige Natural	09G Gold				09V Platinum	09P Pearl	P Pearl
8		08BN Beige Natural		08CC Ultra Copper		08A Ash			G Gold
7	07N Natural		07G Gold						R Red
6		06BN Beige Natural		06CC Ultra Copper	06RR Ultra Red	06AX Extra Ash		06P Pearl	CLEAR
5	05N Natural		05G Gold						
4			Förstå märkningen på L'ANZA LIQUIDS 06RR 0 = ingen uppljusning 6 = djup RR = nyans/familj ← 06RR → Familj (Red) Ingen uppljusning ↓ Djup		04RR Ultra Red				
3	03N Natural	03BN Beige Natural					03V Violet		
1	01N Blue/Black								

*Nyanserna som visas är endast en representation. Faktiska resultat kan variera.

**LIQUIDS DEMI GLOSS
DEMI PERMANENT**
Glossing • Toning • Korrigering

1:1

1 del Liquids Demi Gloss
1 del Liquids Demi Gloss Aktivator

TID
Verkningstid upp till 20 min

VIBES



Banbrytande färger med spegelblanka resultat som håller länge. En ny generation högeffektiva, unikt sammansatta hårfärger. VIBES kan blandas med varandra och ger obegränsade möjligheter för färganpassning.

Blanda VIBES Clear med vilken annan VIBES-nyans som helst för att skapa mjukare pastelltoner eller använd den ensam för enastående glans.

Red	6-7 (Röd-Orange/Orange)
Blue	7 (Orange)
Teal	8 (Gul-Orange)
Orange	8 (Gul-Orange)
Yellow	9 (Gul)
Blush	10 (Ljus Gul/Gul)
Magenta	10 (Ljus Gul/Gul)
Violet	10 (Ljus Gul)
Smoke	10 (Ljus Gul)
Bare	10 (Ljus Gul)

Ljusa upp håret till angiven nyans för att uppnå det mest intensiva och levande resultatet.



Blue

Teal

Violet

Magenta

Red

Orange

Yellow

Bare

Blush

Smoke

Clear



FÖRBEREDELSE INNAN ANVÄNDNING AV VIBES:

- VIBES kräver ingen aktivator. Använd skål och pensel och blanda direkt från tuben.
- VIBES Clear kan blandas med vilka nyanser som helst för att göra dem mjukare och/eller för att justera intensiteten i slutresultatet.
- För att uppnå den renaste och mest intensiva färgen, förhandsblek håret med Powder- eller Cream Decolorizer. Använd tabellen som guide och tänk på att undertoner påverkar slutresultatet.
- Använd Protective Barrier Cream i hårlinjen för att undvika missfärgning på huden. Undvik hårbotten och hud under appliceringen.

APPLICERING AV VIBES:

- Applicera i rent, torrt eller lätt fuktat hår för bästa resultat.
- Använd lämpliga handskar för att skydda din hud och kläder från fläckar.
- Applicera så att håret täcks helt men undvik hårbotten och hud.
- Låt verka i 15 till 30 minuter. Tänk på att du uppnår maximal intensitet/effekt vid 30 minuter.
- Skölj VIBES noggrant tills vattnet blir klart. Schamponera lätt med Color-Preserving Shampoo. Fortsätt med Color-Preserving Conditioner och skölj.
- Handdukstorka och spraya sedan håret med Color Guard.
- Vid behov, använd Stain Remover för att ta bort fläckar.

Glampoo

Glampoo är en snabb behandling som kommer att ge en tillfällig explosion av kraftfull färg. Den tillfälliga färgens varaktighet är beroende på mängden direktfärg som läggs till i blandningen. En föruppljusande behandling rekommenderas för ett mer levande resultat.

Steg 1: Blanda 15 g Silver Brightening Shampoo med upp till 5 g av din favorit VIBES-nyans med en skål och borste. Blanda väl.

Steg 2: Applicera Glampoo på re-touch området först för korrekt mättnad.

Steg 3: Applicera på resten av håret vid schamponeringen, låt verka i 3-5 minuter och skölj ut. Föna och styla. Glamponyansen håller i upp till 3-5 tvättar. Ljusa upp håret till rekommenderade nivåer för maximal påverkan.

Före VIBES

För att avsevärt förbättra färgens fäste och låsa in färgen, använd COLOR ATTACH - Step 1:Färgförbehandling & Step 2: Färgafterbehandling.

Efter VIBES

L'ANZA Healing ColorCare-produkter kommer att bevara och skydda livslängden på VIBES-färgen.

HETT TIPS! Ju mer VIBES du lägger till desto mer långlivat och levande blir resultatet!

L'ANZA rekommenderar inte att man blandar VIBES med någon annan Healing Color nyans eller Cream Developer. Lika så andra liknande produkter.

VERKTYG FÖR APPLICERING



L'ANZA Healing Color är designat för att appliceras med skål och pensel.

FÖR BÄSTA RESULTAT

- Ta tunna passéer för att säkert få en jämn täckning.
- Lägg grundligt på färgen med hjälp av penseln.
"Skrapa" inte håret med penseln, det tar bort färgen från håret istället.
- Var noga med att cross-checka appliceringen för att säkerställa full och jämn täckning.
- Applicera hårfärgen upp till hårfästet. Protective Barrier Cream hjälper till att förebygga oönskade fläckar på huden men hindrar inte färgen från att tränga in i håret runt hårfästet.



ÖVERARBETA INTE HÅRET!

Under appliceringen "överarbete" inte håret genom att röra håret fram och tillbaka för mycket eller att kamma det fram och tillbaka efter applicering. Det kan orsaka ökad känslighet hos kunden och färgen kan bli ojämn. Applicera rätt från början, det kommer ge bättre resultat och du sparar tid!

FULL VERKNINGSTID

Om du sköljer färgen innan verkningstiden är slut hinner inte färgmolekylerna utvecklas helt.

Det kan påverka tonen av ditt slutresultat och hållbarheten kan försämrans och mattas av fortare.

MÄTNING AV HEALING COLOR: L'ANZA VÅGEN

Vågen är enkel att använda och garanterar en korrekt, förutsägbar och exakt blandning för varje applicering. Genom att använda vågen sparar du pengar eftersom du kan mäta upp den exakta mängden färg som behövs.

INSTRUKTIONER FÖR ANVÄNDNING:

1. Placera den tomma färgskålen på vågen.
2. Sätt igång vågen.
3. Välj gram eller ounces.
4. Mät upp korrekt mängd färg i skålen
5. Mät upp korrekt mängd väteperoxid i skålen.



TIPS

- Starta vågen och tryck på "tare"-knappen för att nollställa (gör detta efter du har ställt din skål på vågen.)
- Om det blir färg över efter appliceringen kan du mäta upp den återstående färgen i skålen och skriva in det på kundkortet. Nästa gång kan du justera produktmängden när du förbereder färgen. På så sätt sparar du både produkt och pengar.

KONTROLLERA KUNDENS KÄNSLIGHET

Ett hudtest bör alltid utföras för att avgöra om särskild känslighet förekommer under en färgbehandling. Detta är en viktigt steg, särskilt för en ny kund eftersom vissa människor är känsliga för ingredienser i hårfärger.

ATT UTFÖRA ETT HUDTEST

1. Rengör ett litet parti av huden bakom örat eller underarmen med tvål och vatten eller alkohol.
2. Blanda en liten mängd hårfärg som är förberedd för faktisk användning.
3. Applicera på det rengjorda partiet och låt torka ordentligt.
4. Efter 48 timmar, tvätta försiktigt partiet med tvål och vatten.
5. Om ingen irritation eller inflammation visas finns det förmodligen ingen särskild känslighet.

FÖRBEREDA HÅRET INFÖR EN FÄRGBEHANDLING



Professional Service

COLOR ATTACH Step-1 | Färgförbehandling

- Förbättrar avsevärt färgfäste för både oxidations- och direktfärgning.
- Förbereder hårfibern för att öka färgupptagningen och färgavsättningen.
- Skapar färgbindningsställen för att förbättra färgens vidhäftning.
- Avsätter fler pigment per kvadratmikrometer.
- Utjämnar porositet för jämnare täckning.
- Ökar färgdensitet med 48%.

CORTICAL ADHESION TECHNOLOGY™

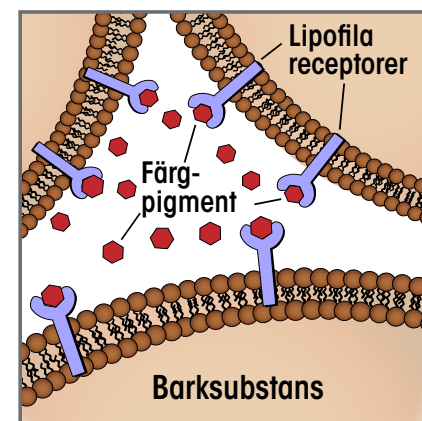
Lipofila receptorer gjuts in i håret och fästs vid barksubstansen för att öka färgupptagning och deponering. Dessa receptorer etablerar färgbindningsställen i håret som dramatiskt ökar vidhäftningen av färgpigmenten. Denna avancerade teknik garanterar maximal pigmenttäthet per kvadratmikrometer för oöverträffad färgfyllighet.



COLOR ATTACH Step-1 Färgförbehandling

ANVÄNDNING:

Spraya i håret och kamma igenom innan färgbehandlingen. Fortsätt med behandlingen som vanligt. Kommer inte påverka nyansen eller späda färgen. Kan användas med alla oxidativa eller direktfärger. Fungerar på alla hårtyper.



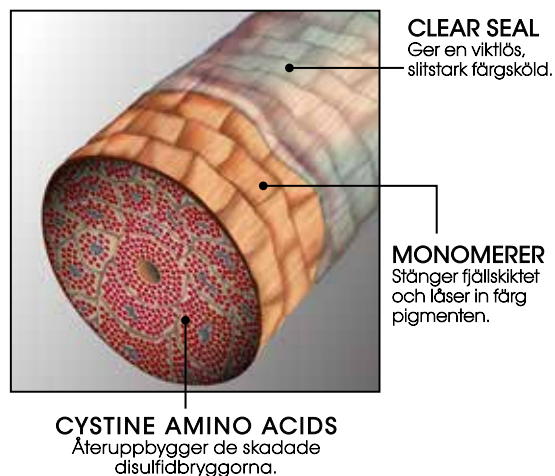
Professional Service

COLOR ATTACH Step-2 | Färgafterbehandling

- Förseglar hårfärgen med en viktlös, slitstark färgsköld.
- Stoppar återstående oxidativ behandling.
- Låser ner fjällskiktet och reder ut omedelbart.
- Ger förbättrad färgrikedom och klarhet.
- Bygger om disulfidbryggoma för att öka styrkan.
- Ger upp till 260°C värmeskydd.
- Ger en slitstark glans med 148% mer reflektionsförmåga.

REGENERATIVE THERAPY COMPLEX™

Hår är extremt skört direkt efter en färgning. Vid denna sårbara fas, är det viktigt att rätt efterbehandling/rehabilitering sker omedelbart för att säkerställa hållbara, långvariga färgresultat. Regenerative Therapy Complex återställer helt hårets anatomiska integritet, vilket möjliggör förbättrad färgrikedom och briljans.



COLOR ATTACH Step-2 Färgafterbehandling

ANVÄNDNING

Efter att ha schamponerat ur färgen från håret, spraya direkt i handdukstorkat hår och kamma igenom. Styla efter önskemål. Kan användas med alla oxidativa eller direktfärger. Kommer inte påverka nyansen eller späda färgen. Fungerar på alla hårtyper.



ORDLISTA

Alkali – Är en vattenbaserad lösning som ligger mellan 7 och 14 på pH skalan. Ammoniak är ett alkali som finns i L'ANZA Healing Color. Den bidrar till oxidation av konstgjorda färgmolekyler. Adjektiv: Alkaliska

Aminosyra – En byggsten för protein. L'ANZA använder samma keratin som finns i människohår som proteinkälla. Det finns 19 stycken aminosyror som bildar mänskligt hårkeratin. Dessa aminosyror inkluderas i L'ANZAs egenutvecklade komplex: Tyrosin i Healing ColorCare, Cystein i Healing Strength och Leucin i Healing Smooth.

Ammoniak – Är ett naturligt förekommande alkali som består av nitrogen och väte. Ammoniak finns i L'ANZA Healing Color och är avgörande för oxidation av färgmolekyler genom sin samverkan med väteperoxid. L'ANZA Healing Color innehåller 1,68 % ammoniak i de klassiska nyanserna, 2,5 % ammoniak i High Lift Blonde serien (100) och 3,36 % ammoniak i Super Lift Blonde serien (200).

Barksubstansen (Cortex) – Barksubstansen är den viktigaste komponenten i håret som består av keratinfibrer och finns under fjällskiktet. Den ansvarar för hårets mekaniska egenskaper som melanin och elasticitet. Den är den viktigaste hårstrukturen för färgbehandling.

Blenda grått hår – tona håret utan att täcka de gråa hårstråna 100%, behåller en naturlig känsla i slutresultatet och är perfekt när kunden inte vill ha en markant utväxt.

Color Attachment Technology – L'ANZAs exklusiva teknologi består av en kombination av Keratin Healing System och Flower Shield Complex.

Cream Developer – Den krämiga basen innehåller väteperoxid som krävs för att utveckla hårfärgens prekusorer. Även L'ANZA Cream Developers innehåller Keratin Healing System och Flower Shield Complex för att vårda, försegla och skydda håret. Väteperoxiderna innehåller inte ammoniak.

Cuticula Cortex Membran (CCM) – Ett ultratunt membran som omger fjällskiktet och barksubstansens celler och förbinder dem med varandra. Direktpigment kan fläcka CCM.

Decolorizer – L'ANZA erbjuder tre typer av blekning: pulver och kräm och lera. Alla innehåller Keratin Healing System för att bevara håret i ett så friskt tillstånd som möjligt. Powder Decolorizer blandas 1:2 och Cream Decolorizer blandas 1:1. Clay Decolorizer 1: 1 eller 1: 2. De kan blandas med Demi, 3% eller 6% vid bottenapplicering. På längderna kan vi däremot använda upp till 12%. Clay Decolorizer endast på längderna.

Demi Intensivtoning – Tillsätter endast pigment, den tränger in i fjällskiktet och delvis in i barksubstansen för att tillsätta färgpigmenten. Tack vare att väteperoxiden och ammoniaken är så låg, ändras inte det naturliga melaninet och hållbarheten är generellt 4 till 6 veckor. Den rekommenderas för uppräschning och påfyllning av pigment, färgförändring, kan appliceras på/över en annan färg och modern täckning av grått hår. För att skapa en intensivtoning blandar du lätt L'ANZA Healing Colors moderna nyanser med L'ANZA Demi Cream Developer.

Demi Translucent Lättoning – Är i stort sätt ammoniakfri, transparent blandning av L'ANZA Healing Color som endast tränger in i fjällskiktet. Används för att nyansera, uppräschning av pigment och sluter hårstrået. För att skapa en lättoning blandar du lätt L'ANZA Healing Color noggrant med Translucent Catalyst (1:1) innan du tillsätter Demi Cream Developer (1:2).

Direktpigment – Även känd som direktfärgning, färgpigmenten är fullt utvecklade och färgar fjällskiktet och CCM. Pigmenten är mer permanenta på poröst hår än på icke poröst hår. L'ANZA Healing Color har endast färdigutvecklade (direkt) pigment i Red Mix Tone, det direkta pigmentet är ansvarigt för den rosa färgen som den röda mixtonen har när den kläms ut ur tuben. Hjälper till att öka vitaliteten.

Ekologiskt certifierad – En klassificering av ekologiska produkter som fastställts av en produktionsstandard för odling, lagring och bearbetning, det inkluderar: undvikande av de flesta syntetiska tillsatser (konstgödsel, antibiotika, bekämpningsmedel, livsmedelstillsatser), besprutning, genetiskt modifierade organismer, användning av jordbruksmark som varit fri från dessa syntetmaterial i ett antal år (vanligen 3 år eller mer), detaljerade verifieringskedjor, en strikt uppdelning av certifierade ekologiska produkter och regelbundna inspektioner på plats. L'ANZA väljer ekologiskt certifierade ingredienser när det är möjligt att använda dem i sina produkter.

Elasticitet – Är hårets förmåga att stretcha och återgå till sin form.

Fjällskiktet (Cuticula) – Är det yttre lagret av håret som består av platta överlappande celler. Det skyddar barksubstansen och påverkar känsla och utseendet av håret. Ett slätt och friskt fjällskikt trasslar sig mindre, bevarar hårfärgen bättre och reflekterar ljus. Ett skadat fjällskikt orsakar oftast färgförändringar, trassel och dålig ljusreflektion.

Flavonoider – En sammansättning av växtämnen som skyddar de violetta och blå pigmenten i plantans blommor från UV skador. Flavonoider från röd solhatt och blåklint används i Flower Shield Complex för samma ändamål.

Flower Shield Complex – L'ANZAs exklusiva formel använder en sammansättning av växtämnen från 7 specifika blommor som motverkar färgavmattning och ger bestående vitalitet. Karotenoider från gula rosor, ringblomma och hibiskus skyddar det gula, orangea och röda spektrat. Flavonoider skyddar det violetta och blåa spektrat. Klorofyll från gröna orkidéer skyddar det gröna spektrat medan gardenians ämnen fyller i eventuella luckor. Flower Shield Complex finns i L'ANZA Healing Color, Cream Developer och Healing ColorCare för att minska avmattning.

Förpigmentering – Är en process där en färgblandning appliceras innan färgblandningen för det önskade resultatet. Den är utformad för att tillsätta saknade pigment för att få underton och nyans tillbaka eller gråhårstäckning. Ifyllningen av pigment ökar djupet i tonen, ger lång hållbarhet och förebygger färgavmattning. L'ANZA rekommenderar att använda Healing Color intensivtoning för att fylla i pigment.

High Lift Blonde – Anges med 100 i namnet, Nyanserna innehåller 2,5 % ammoniak och kan lyfta håret upp till 4 steg. L'ANZA High Lift Blondes blandas 2 Delar 12% Cream Developer för uppljusning eller för uppljusning. 100-serien går även utmärkt att nyansera med. Då blandar vi den med Demi Cream Developer eller Translucent Catalyst.

Hårets märm (Medulla) – När den existerar kan märgen påverka den totala lyster i håret men har ingen annan kosmetisk effekt. Den existerar inte i alla typer av hårstrån.

Icke-direkta pigment - Även känd som "oxidativ färg" dessa pigment börjar som "prekursorer", eller små utvecklade pigment. Dessa prekursorer kan passera genom fjällskiktet och in i barksubstansen där de oxiderar för att skapa en färgförändring. Icke-direkta pigment påverkar det naturliga melaninet i håret och har liten eller ingen fläckningseffekt. L'ANZA Healing Hair Color använder icke-direkta pigment för att skapa långvarig, livfull hårfärg.

Karotenoid – Är en grupp av naturligt sammansatta växtämnen som finns i blomman, det hjälper till att skydda mot solskador. Karotenoid skyddar varma pigment som sträcker sig från gult till orange till djupt rött. Karotenoider finns i gula rosor, ringblomma och hibiskus som ingår i Flower Shield Complex.

Keratin – Proteinet som utgör människohår, hud och naglar. Det är uppdelat i två grupper, hårt och mjukt. Mjukt keratin utgör hud medan hårt keratin består av hår och naglar.

Keratin Healing System – L'ANZAs exklusiva teknologi som vårdar

håret inifrån och ut, genom användning av vitala keratin aminosyror, mineraler och fukt. Extra ceramid 2 förbättrar ett jämnt färgresultat. Keratin Healing System finns i Healing Color nyanserna, Cream Developers och i alla L'ANZA Advanced Healing produkter.

Klorofyll – En fyto-förening som finns i de flesta växter som hjälper växten att producera mat genom fotosyntes. Det skyddar gröna pigment i växten från solskador. L'ANZA använder klorofyll från gröna orkidéer för samma ändamål i Flower Shield Complex.

L'ANZA Cream Developer – En blandning av väteperoxid, vårdande ämnen och buffring (Keratin Healing System och Flower Shield Complex). Blandas med en grund av ingredienser för att skapa en stabil konsistens. L'ANZA Cream Developer blandas med L'ANZA Healing Color för att skapa oxidation och utveckling av färg. Det är den ENDA väteperoxiden som rekommenderas att använda tillsammans med L'ANZA Healing Color, de finns i Demi (1, 75 %), 10 Volume (3 %), 20 Volume (6 %), 30 Volume (9 %) och 40 Volume (12 %).

Ljushetsläge – Graden av ljus och mörkhet som anges med ett nummer. L'ANZA använder en skala från 1 till 10 för att beskriva ljushetsläge. 1 representerar svart och 10 representerar ljusaste blond.

MEA (Monoetanolamin) – Ett icke naturligt alkali som används istället för ammoniak i "ammoniakfria" hårfärgblandningar. L'ANZA Healing Color innehåller INTE MEA. Hårfärger som innehåller MEA kräver en mer precis blandning, är svårare att schamponera ur håret och är ofta mindre effektiva vid uppljusning och tillsättning av pigment. Det finns inga bevis att MEA orsakar mindre skador på håret än ammoniak.

Melanin – Det naturliga pigmentet finns i hårets barksubstans. Melanin består av eumelanin (mörkt bruna och svarta pigment) och phaenmelanin (varma pigment som visas som guld, koppar och rött hår).

Mixtoner – L'ANZA Healing Colors nyanser används till att framhäva ton och kontrollera värme. Lägg i upp till 25 % av det önskade resultatets blandning. Det kan även användas i högre koncentration för att skapa extra moderna nyanser. Mixtonerna består av: Red Mix (R), Blue Mix (B), Gold Mix (G), Copper Mix (C), Violet Mix (V), Pearl Mix (P) och Silver Mix (S).

GLOSSARY

Nanovetenskap – Hänvisar till studier och användning av kemiska och biologiska strukturer med dimensioner från 1 – 100 nanometer. En nanometer är extremt liten, mäter endast en miljarddel av en meter i storlek. Nanovetenskap krymper aktiva ingredienser till en sådan liten storlek att de kan tränga igenom fjällskiktet och djupare in till barksubstansen i håret. L'ANZAs nanovetenskap 10² leveranssystem innebär att ingredienserna mäter 100nm vilket är tryggt för kosmetiska produkter.

Natriumkloridfri – Hänvisas till schampon som inte innehåller natriumklorid, vanligen kallat "bordssalt". I vissa fall används natriumklorid som förtjockningsmedel i schampon men det är också känt för att påskynda avmattningen av hårfärgen eller motverka effekten av keratin smoothing tjänster. Alla L'ANZAs schampon i Advanced Healing Collection är natriumkloridfria.

Naturligt utgångsläge – Är ljusthetsläget på det naturliga håret som växer ut från hårbotten.

Organiskt – En allmän term som ges till produkter som produceras enligt vissa normer, särskilt användning av enbart naturligt producerade gödningsmedel och andra kemiska medel för skadedjursbekämpning.

Oxidation – Är en kombination av ett ämne och syre. I L'ANZA Healing Color sker oxidationen när väteperoxiden (som består av väte och syre) i Cream Developer samarbetar med färgprekusorerna, påverkar färgmolekylerna så att de växer och ändras till ditt önskade resultat.

PCA – En kategori av sammansatta ämnen som är naturligt fuktgivande som L'ANZA använder i Moisture Retain Complex för att hjälpa håret att förbli återfuktat.

pH – Hänvisar till surhet eller alkalinitet i en vattenbaserad lösning. pH representeras som en skala från 0-14, siffror under 7 är sura lösningar och siffror över 7 är alkaliska. Destillerat vatten betraktas som en neutral lösning och är representerad med nummer 7. Människohår har ett pH värde på 4,5-5,5 och L'ANZA Healing Haircare stödjer det med produkter som stödjer hårets rätta pH.

Permanent hårfärg - Icke-direkta pigment som oxiderar i cortex och förändrar hårets naturliga melanin. Den kan användas för att ljusa upp eller göra håret mörkare och för traditionell gråhårstäckning. En avgränsningslinje kommer att uppstå när ny tillväxt inträffar på grund av förändringen av det naturliga melaninet. Alla lyftande eller uppklusande processer betraktas som permanenta färger. Blanda bara L'ANZA Healing Color med 10, 20, 30 eller 40 Volume Cream Developer för att skapa en permanent färg.

Porositet - Är ett begrepp som används för att hänvisa till hårets förmåga att absorbera och behålla fukt. Utjämning av hårets porositet är avgörande för ett optimalt resultat som är fuktbevarande och hållbart. L'ANZA jämnar ut hårets porositet genom vård med Keratin Healing System. Poröst hår absorberar hårfärg fortare men förlorar det snabbt. Medans icke poröst hår tar längre tid på sig att absorbera hårfärgen men behåller den väl. Motståndskraftigt hår är icke poröst och kan kräva noggrann eftertanke vid blandningsprocessen.

PPD (p-Paraphenylene Diamine) – Är en viktig komponent i oxidationsfärg som (många färgmärken har) krävs för bildandet av oxidativa färgpigment. Utan PPD skulle inte hårfärgen vara permanent, täcka grått hår eller kunna ljusa upp håret. De flesta som tillverkar oxidationsfärg, även L'ANZA använder PPD i sina formler.

Prekusorer – Utvecklade, oxidativa färgpigment som är små och ofärgade. När de passerar in i håret reagerar de med de oxidativa ämnena i väteperoxiden, då ändrar de färg och storlek för att skapa permanenta färgmolekyler.

Primärfärg – Universala primärfärger kan inte skapas genom att blanda andra färger, de är byggstenarna för alla andra färger i regnbågen. Primärfärgerna är röd, gul och blå. Blandar vi primärfärgerna med varandra får vi fram våra sekundära färger som är orange violett och grön.

Sekundärfärg – Är en blandning av två primärfärger, nyanserna resulterar i orange, violett och grön.

Semi permanent hårfärg – Icke oxiderande hårfärg som tillsätter pigment i den yttre delen av barksubstansen (oftast vid användning av värme) med liten eller ingen effekt på det naturliga melaninet. På grund av bristande hållbarhet av den typen av hårfärg använder L'ANZA Healing Color sin lätttoning Demi Translucent istället för semi permanent hårfärg.

Sulfater – Hänvisar till sulfatbaserade tensider i schampo. De kan lätt hittas i ingrediensförteckningen eftersom alla slutar på ordet "sulfat" (som natrium lauryl sulfat).

Sulfatfri – Hänvisas till schampon som innehåller sulfatfria tensider. Den ger ett lödder och rengör effektivt samtidigt som de är skonsammare för hårbotten och bevarar hårfärgen effektivt. På grund av deras officiella namn är de inte lika lättidentifierade (som natrium cocyl isetionat eller natrium lauryl sarconsinate): men de kan skiljas från sulfatbaserade tensider eftersom de inte slutar med ordet "sulfat". Alla L'ANZA Schampon i Advance Healing Collection är sulfatfria.

Super Lift Blonde – Anges med 200 i namnet. Nyanserna innehåller 3,36 % ammoniak och kan lyfta håret upp till 5 steg. L'ANZA Super Lift Blondes blandas med 2 delar Cream Developer för uppljusning.

Syra - Är en vattenbaserad lösning som ligger mellan 0 och 7 på pH skalan. Väteperoxid är en syra som finns i olika halter i L'ANZA Healing Color Developers. Det bidrar till oxidation av konstgjorda färgmolekyler.
Adjektiv: Sur

Tensider – Det löddrande ämnet som finns i schampon för att rengöra håret. Olika typer av tensider är oftast kombinerade för att skapa ett så omedelbart och hållbart skum som möjligt. Vissa tensider är sulfatbaserade (som natrium lauryl sulfat), sulfatfri (som natrium cocyl isetionat) eller naturliga tensider (som Gugo Bark extrakt eller Soap Bark extrakt).

Tertiärfärg – Är resultatet när man blandar primärfärg och en sekundärfärg. Till exempel, röd (primär) + orange (sekundär) = röd-orange (tertiär).

Textur - Frisörer använder ofta ordet textur till att omfatta densiteten, vågmönster och elasticiteten i håret. Mer specifikt används ordet textur för att beskriva om håret är fint, medium eller grovt.

Tillsättning – Tillsättningsmängden eller kvalitén på en hårfärgs förmåga att mätta hårstrået.

Tillfällig färg – Kommer från grönsaker eller mineraltoner. Färgen fäster i fjällskiktet och fäster inte ojämnt om inte håret är väldigt poröst. Vanliga typer av tillfällig färg är färgpennor, sprayfärger och moussefärg.

Ton – Hårfärgens reflektionsfärg visas med hjälp av en bokstav (till exempel R för röd). Dessutom kan tonen användas till att förbättra, kontrollera eller framhäva värmen på ett förblekt hår med hjälp av L'ANZAs lätttoning Demi translucent.

Translucent Color Catalyst - En tillsats som används i L'ANZA Healing Color för att neutralisera ammoniakerna i färgen för att få samma effekt som en sur färg. Translucent Color Catalyst är viktig för att skapa transparenta blandningar som är idealiska för toning, tillsättning, korrigerande färg och mindre tonförändring med en otrolig glans.

Tvåstegs process för uppljusning – En metod för uppljusning som kräver mer än ett steg. Till exempel använd L'ANZA Powder Decolorizer för att först ljusa upp håret och använd sedan en lätttoning för att nyansera håret.

Underton – Även kallad "bidragande pigment", undertonen är färgen som exponeras vid en uppljningsprocess. Undertonen påverkar färgresultatet och det behöver övervägas om tonen ska framhävas eller kontrolleras. Undertonen påverkar många områden som gråhårstäckning, tillsättning av pigment och färgförändring.

Uppljusning – En kemisk process där man gör håret ljusare, antingen genom färgning eller blekning.

Utgångsläge – Är det nuvarande ljushetsläget som håret har efter tidigare färgbehandling, solexponering osv. Det kan vara samma som det naturliga utgångsläget.

Volume – Den vetenskapliga definitionen för att förklara den mängd syre som produceras som väteperoxid och bryts ner. 1 Volume av väteperoxid skapar 20 Volumes av syre.

Väteperoxid - En syra som består av väte och syre, den är avgörande för att de flesta hårfärgerna ska kunna oxidera. De finns i olika styrkor i L'ANZA Cream Developers.

L'ANZA
HEALING HAIR COLOR & CARE