



Schwarzkopf
PROFESSIONAL

FIBRE CLINIX
PRODUCT MANUAL

Together. A passion for hair.



INNHOOLD

INTRO	4
FIBRE CLINIX	6
SORTIMENT	8
TEKNOLOGI	10
GJENOPPBYGGENDE VIRKNING	12
FIBRE CLINIX BEAUTY COACH	14
FIBRE CLINIX BEHANDLINGER	16

FIBRE CLINIX HJEMMEPLEIE

FIBRE CLINIX BONDING OILS	20
FIBRE CLINIX FORTIFY	22
FIBRE CLINIX VIBRANCY	24
FIBRE CLINIX HYDRATE	28
FIBRE CLINIX VOLUMIZE	30
FIBRE CLINIX TAME	32
SKREDDERSY HJEMME	34

SKREDDERSYDD PLEIE BÅDE I SALONG OG HJEMME

EN NØKKELTREND INNEN HÅRPLEIE

Å kunne skreddersy produkter er en voksende trend, og dagens avanserte teknologier lar våre kunder sette sin personlige signatur på produkter og behandlinger. Hver kunde har forskjellige behov og ønsker, noe som er en trend i alle bransjer.

Våre kunder leter etter høytpresterende, profesjonelle skjønnhetsprodukter og er godt kjent med teknologier og ingredienser. Når det

gjelder hårpleie har våre kunder ofte mer enn bare ett behov, og de er interessert i skreddersydde løsninger for å forlenge og opprettholde effekten av behandlingen fra salongen hjemme. Samtidig søker frisøren etter å skille seg ut fra konkurrentene og ønsker produkter som er salongeksklusive for økt kundelojalitet





HVA BETYR DETTE FOR DIN SALONG?

Kundene ønsker å investere i tilpassede løsninger som gjenspeiler deres personlige behov. De ønsker å forlenge den skreddersydde opplevelsen hjemme for å opprettholde effekten og få mest mulig ut av behandlingen fra salong.

En salongeksklusiv produktportefølje med et helhetlig system og langvarige resultater gir økt kundeloyalitet.



FIBRE CLINIX

Fiber Clinix er en salongekklusiv serie som kan tilpasses alle behov og kombinerer nyskapende pleie både i salong og hjemme. Ved å kunne tilby denne kombinasjonen kan frisøren skape målrettet pleie som skiller de fra konkurrentene og som appellerer til kunden som ønsker en eksklusiv behandling.

VÅR MEST AVANSERTE OG EFFEKTIVE PLEIE I EN SKREDDERSYDD BEHANDLING FOR EN HELHETLIG OPPLEVELSE I SALONGEN OG HJEMME



ETTERBEHANDLING, FARGE

Med den dypt reparerende og tilpasningsbare sammensetningen er Fibre Clinix den ideelle postcolor-behandlingen. Etter en kjemisk behandling gjenskaper Fibre Clinix hårets indre bindinger og gir et sterkere hår og et mer levende fargerresultat. Hjemme vil Fibre Clinix låse fargepigmentene inn i hårstrukturen og gi opptil 90% bedre holdbarhet.

FIBRE CLINIX SORTIMENT



I SALONG

Gjenskap skadde bindinger med Fibre Clinix in-salon service og oppdag Fibre Clinix skreddersybare nøytraliseringsbehandlinger for å ivareta eller underbygge kalde blonde farger.



Tribond Shampoo



Tribond Treatment for fine hair



Tribond Treatment for coarse hair



Fortify Booster



Vibrancy Booster



Hydrate Booster



Volumize Booster



Tame Booster



Vibrancy Purple
Neutralising Booster



Vibrancy Blue
Neutralising Booster



Fortify Shampoo



Fortify Conditioner



Vibrancy Shampoo



Vibrancy Conditioner



Hydrate Shampoo



Hydrate Conditioner



Vibrancy Purple
Shampoo

I SALONG OG HJEMME

Tilfør **smidighet, glans og pleie** i salongbehandlingen eller hjemmepleien

NYE FIBRE CLINIX BONDING OILS

For fint til normalt eller grovt hår

Bonding Light Oil

Bonding Rich Cream-to-Oil

HJEMME

Ivareta hårets bindinger hjemme med nye Fibre Clinix hjemmepleie. **Oppdag Fibre Clinix Vibrancys utvidede serie** for ivaretagelse av kalde, blonde toneretninger og ekstra pleie og beskyttelse for alle fargede hår.



Fortify Shampoo



Fortify Conditioner



Fortify Multi-Repair Lotion



Fortify Treatment



Fortify Booster

FIBRE CLINIX FORTIFY

For skadet og overbehandlet hår



Vibrancy Shampoo



Vibrancy Purple Shampoo



Vibrancy Conditioner 300ml/1L



Vibrancy Spray Conditioner



Vibrancy Treatment



Vibrancy Booster



Vibrancy Heat Protection Mist

FIBRE CLINIX VIBRANCY

For farget, blondt og naturlig hvitt hår



Hydrate Shampoo



Hydrate Conditioner



Hydrate Spray Conditioner



Hydrate Treatment



Hydrate Booster

FIBRE CLINIX HYDRATE

For tørt og sprøtt hår



Volumize Shampoo



Volumize Conditioner



Volumize Bodifying Spray



Volumize Treatment



Volumize Booster

FIBRE CLINIX VOLUMIZE

For fint og svakt hår



Tame Shampoo



Tame Conditioner



Tame Taming Spray



Tame Treatment



Tame Booster

FIBRE CLINIX TAME

For grovt, frizzy og uregjerlig hår

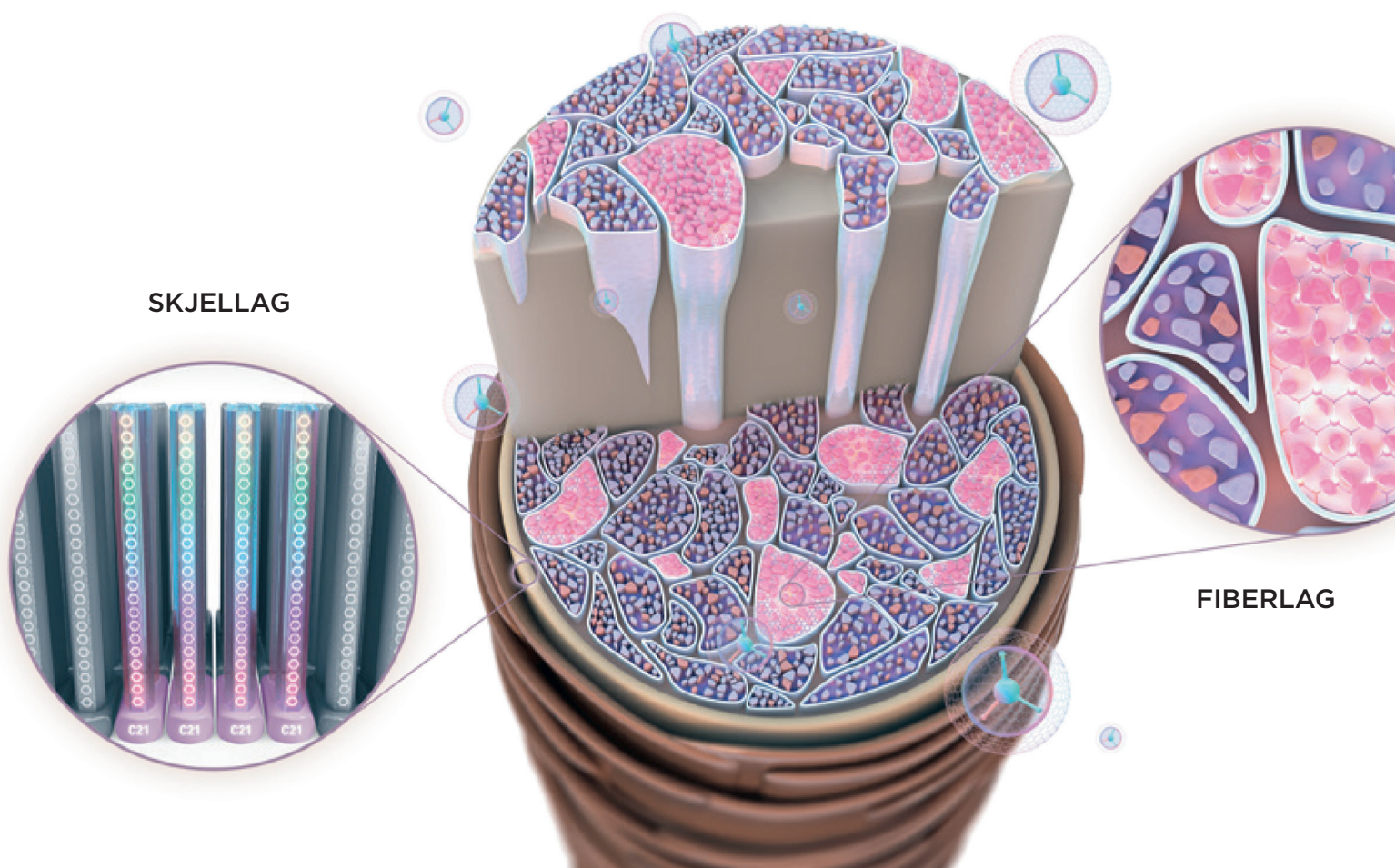
C21 & TRIPLE BONDING TECHNOLOGY

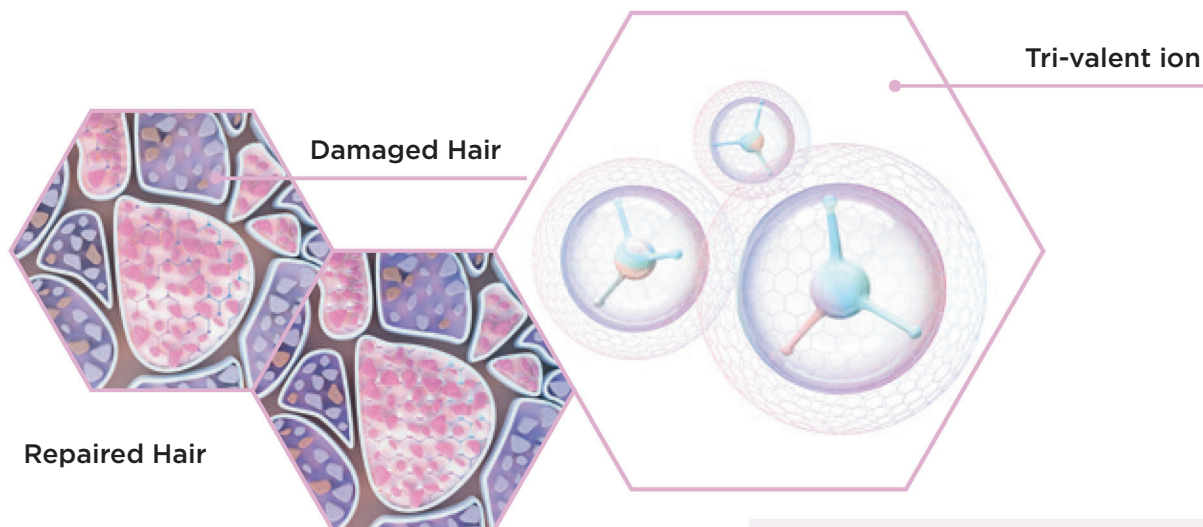
SCHWARZKOPF PROFESSIONALS MEST AVANSERTE OG EFFEKTIVE GJENOPPBYGGENDE TEKNOLOGI

Gjentatt kjemisk og mekanisk påvirkning kan påvirke hårets styrke. Den indre og ytre hårstrukturen kan skades, noe som resulterer i porøst og matt hår med svekket motstand. Fiber Clinix er en ny milepæl innen gjenoppbygging med en sammensetning som tilpasses individuelt og imøtekomme alle hårbehov.

TRIPLE BONDING TECHNOLOGY

Den avanserte bondingteknologien er basert på 10 års forskning og styrker hårets struktur innenfra. Ioner med tre ladninger skaper et tredimensjonalt nettverk av bindinger inne i hårfibret. Fiber Clinix-systemet gir bedret elastisitet, spenst og et hår som er opptil 10 ganger sterkere.**





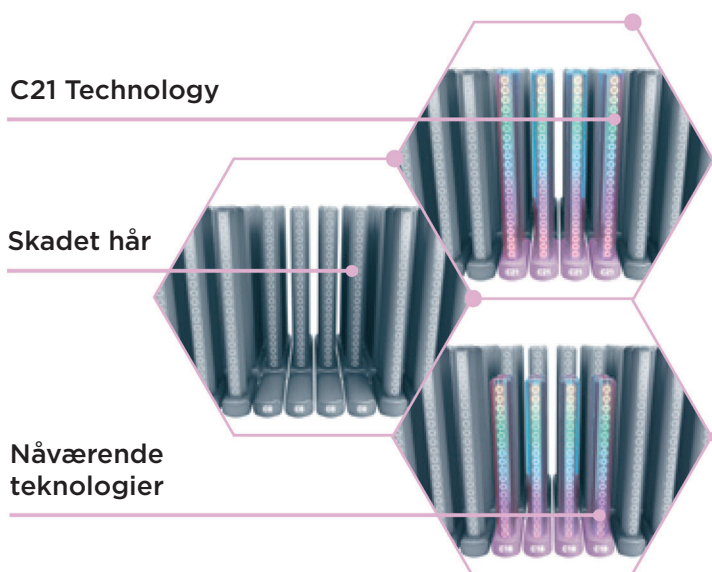
C21 TECHNOLOGY

En effektiv pleiesammensetning som etterligner hårets naturlige lipidpåfylling.

Et ubehandlet hår er beskyttet av et ytre lag med 21 hydrokarboner kalt proteolipider, en kombinasjon av proteiner og fettsyrer. Et skadet hår mister dette beskyttende laget. C21 Technology gjenskaper 21 av 21 proteolipider. Dette tilbakefører skjellaget til en nærmest ubehandlet tilstand for bedret glans, håndterbarhet og bevegelse.

FORDELER

- +GJENSKAPER DEN INDRE OG YTRE HÅRSTRUKTUREN I OPPTIL **60 DAGER***
- +OPPTIL **10 GANGER** STERKERE HÅR**
- +KOMPLETT FORSEGLING AV HÅROVERFLATEN***



*Kombinert med Fibre Clinix hjemmepleie **Fibre Clinix vs. ubehandlet hår
 ***Gjennomkammering i fuktig hår

ØYEBLIKKELIG SYNLIGE RESULTATER: TILBAKEFØR HÅRFIBERET TIL UBEHANDLET TILSTAND*

Hår som ikke er eller har blitt lite kjemisk behandlet føles glatt når det er fuktig og er lett å gre.

Lett åpnert skjellag på grunn av ytre påvirkninger. Håret føles tørt og lett porøst.

Excessively raised cuticle, exposure to chemicals & heat. Frizzy looking, with poor elasticity.

Først splittedespisser og siden hår som knekker. Tap av skjellaget.

Svært skadet hår, tap av skjellag, håret knekker og det føles skadet når det er vått.

Splittede spisser



* biofysiske tester med produktet på både medium bleket og ubehandlet hår.

AKTIVE INGREDIENSER INSPIRERT AV HUDPLEIE

FIBRE CLINIX SALONGBOOSTERE OG
VIDERESALGSPRODUKTER ER UTVIKLET MED
HUDPLEIEINSPIRERTE INGREDIENSER TILPASSET
FORSKJELLIGE HÅRS BEHOV.

FIBRE CLINIX FORTIFY

med **Niacinamid** som styrker håret fra innsiden. Niacinamid er også kjent som vitamin B3 og er en kraftig antioksidant brukt til å nøytralisere skadelige frie radikaler og for å redusere aldringstegn. Innen hudpleie er Niacinamid kjent for å beskytte huden mot varme.



FIBRE CLINIX HYDRATE

med **Squalane Complex** som bidrar til å gjenfukte håret. Squalane er et umettet hydrokarbon og er en klar, fargeløs væske. I hudpleie er Squalane kjent for å være ekstremt fuktighetsgivende og absorberes lett av huden.



FIBRE CLINIX VIBRANCY

med **AHA** som beskytter fargen, gir glans og langvarige fargerresultater. AHA - Alpha Hydroxy Acids er en kombinasjon av melkesyre og sitronsyre. I hudpleie er AHA kjent for å jevne ut fine linjer og rynker, forbedre hudtonen og teksturen, fjerne blokkeringer, rense porene og samtidig forbedre hudens tilstand.

FIBRE CLINIX VOLUMIZE

inneholder **Phytokine** og gir en varig antistatisk effekt, kontroll og stabilitet på håret. Phytokine er et soyabønneekstrakt, modifisert med bioteknologi. I hudpleie er Phytokine kjent for å gjenoppbygge dermis gjennom sin effektive aktivering av kollagen. Phytokine bedrer effektivt hudens elastisitet og er dypt fuktgivende.

FIBRE CLINIX TAME

inneholder **Ceramide** og virker utglattende på hårets overflate og gir en anti-frizz effekt. Ceramide er en type lipid som er en naturlig bestanddel av håret. I hudpleie har ceramider blitt brukt for å forbedre hudens tilstand og gjenopprette en sunn hudbarriere.



BLI EN FIBRE CLINIX BEAUTY COACH

SKAP EN PERFEKT SALONGOPPLEVELSE
FOR DINE KUNDER



Alle hår er like unike som et fingeravtrykk. For å finne det optimale pleiesystemet for kundene dine er nøkkelen å starte med konsultasjon og diagnostikk av håret. En god konsultasjon avdekker hårets pleiebehov og gir informasjonen man trenger for å finne riktige videresalgsprodukter. Skreddersydd pleie vil gi kunden tiltro til frisøren som fagperson og skape et lojalt kundeforhold.

4 STEG TIL EN VELLYKKET SALONGOPPLEVELSE

1 SPØR OG LYTT

Uavhengig av alder, her er noen spørsmål du bør stille hver kunde under en konsultasjon for å hjelpe deg å forstå behovene deres:

- + Hvilke pleieprodukter bruker du?
- + Hva liker du med håret ditt?
- + Hva har du tidligere gjort med håret som du likte?
- + Hva har du tidligere gjort med håret som du ikke har likt?

Lytt til kundens hårutfordringer og ønsker og løse dem med din praktiske ekspertise.

2 DIAGNOSTIKK

Diagnosen danner grunnlaget for pleie som er skreddersydd til kundens spesifikke hårbehov.

- + Avgjør hårtype, lengde og struktur.
- + Diagnostiser hårets elastisitet og porøsitet for å avgjøre tilstand.
- + Analyser hodebunnen for et komplett overblikk.

3 ANBEFALING I SALONG

Den unike og tilpassede Fiber Clinix salongbehandlingen gjenspeiler og identifiserer hårets pleiebehov og danner en sammensetning som gir kunden en langsiktig løsning og overlegne resultater.

- + Skap skreddersydd pleie for kunden
- + Forklar hvilke produkter du bruker og hvorfor.

ANBEFALING FOR PLEIE HJEMME

- 4 Anbefal Fiber Clinix hjemmepleie som samsvarer med salongbehandlingen og kundens utgangspunkt. Dette vil hjelpe kunden til å ivareta resultatene fra salongen. Lag en hårpleieplan, forklar de anbefalte produktene og gi tips og triks for bruk.

5



I SALONG

FIBRE CLINIX SALONG

MED TRIPLE BONDING OG C21 TECHNOLOGY
TILPASSET TIL PLEIE AV INDRE OG YTRE HÅRSKADE.
HÅROVERFLATEN GJENOPPBYGGES OG DE INDRE
BINDINGENE GJENKOBLES.



Tribond Shampoo

BRUK



Massage



Rinse Off

EGENSKAPER

- + Rengjør alle hårtyper skånsomt
- + Forbereder håret for Fibre Clinix salongbehandling
- + Gjenoppbygger og gir essensiell fuktighet



Tribond Treatment

for fint hår

BRUK



5-10 Mins



Rinse Off

EGENSKAPER

- + Gjenoppbygger en skadet hårstruktur

- + Bygger tredimensjonale bindinger i fiberlaget
- + Håret blir 10x sterkere behandlet med Tribond Shampoo og Tribond Treatment*



Tribond Treatment

for normalt/grovt hår

BRUK



5-10 Mins



Rinse Off

EGENSKAPER

- + Gjenoppbygger intensivt en skadet hårstruktur

*vs. ubehandlet hår

**Brukt i kombinasjon med Tribond Shampoo og Fine eller Coarse Hair Tribond Treatments

***Brukt i kombinasjon med Tribond Shampoo og Fine Hair Tribond Treatment

****Brukt i kombinasjon med Tribond Shampoo og Coarse Hair Tribond Treatment

Kombinasjonen av Fiber Clinix Booster og Fiber Clinix Tribond Treatment styrker hårstrukturen og gjenskaper håroverflaten i henhold til hårets behov.



Fibre Clinix Bonding Oils

4 BRUKSOMRÅDER



Pre-Shampoo



Booster blandet med Treatment



Ved føning



Leave-In Finishing Oil

NYE multifunksjonelle etterbehandlingsoljer gir smidighet og glans til håroverflaten og pleie til det indre hårfiberet samtidig som den forebygger og reparere skader, med en langvarig effekt.

5x Pleie*
Opptil 93% forbygging av skade**



Fortify Booster

BRUK



Bland med treatment



5-10 Min



Skylles ut

En konsentrert booster sammensatt med Niaciamide som styrker og pleier skadet hår for bedret smidighet og glans.

Opptil 90% færre knekte hårstrå**
Opptil 90% revitalisert hår**



Vibrancy Booster

BRUK



Bland med treatment



5-10 Min



Skylles ut

En konsentrert booster sammensatt med AHA som låser pigmenter dypt inne i hårstrukturen for bedret fargeintensitet og glans.

Opptil 90% bedre fargebevaring**
Opptil 3x mer intensitet**

Vibrancy Neutralising Boosters

BRUK



Bland med treatment



5-10 Min



Skylles ut

To kraftig pigmenterte boostere som hjelper til med å nøytralisere uønskede gule og orange undertoner i medium til lys blondt og hvitt hår.

Skreddersybar nøytralisering for kalde blonde eller hvite hår
3x mer glans***



Hydrate Booster

BRUK



Bland med treatment



5-10 Min



Skylles ut

En konsentrert booster sammensatt med Squalane Complex som hjelper til med å gjenfukte tørre hårtyper for bedret elastisitet og glans.

Opptil 24 timer gjenfuktet hårfølelse**
Mykere følelse**



Volumize Booster

BRUK



Bland med treatment



5-10 Min



Skylles ut

A concentrated booster formulated with Phytokine that improves elasticity and boosts fullness for increased stability and shine.

Opptil 48 timer teksturert hårfølelse***
Ikke tyngende***



Tame Booster

BRUK



Bland med treatment



5-10 Min



Skylles ut

En konsentrert booster sammensatt med Phytokine som gir bedret elastisitet og booster fylde, styrke og glans.

Opptil 48 timer anti-frizz effekt****
En mykere hårfølelse****

I SALONG

FIBRE CLINIX HØYTPRESTERENDE SALONG-BEHANDLINGER

SKREDDERSYDD BEHANDLING FOR
ØYEBLIKKELIGTILBAKEFØRING AV HÅRFIBRET TIL EN
UBEHANDLET TILSTAND*

Hver Fiber Clinix In-Salon Booster er utviklet med hudpleieinspirerte aktive ingredienser rettet mot forskjellige hårs behov og kan benyttes til å skreddersy Fiber Clinix Tribond Treatment to your client.

HVORDAN?

1 RENGJØRE

Rengjør håret med **Fibre Clinix Tribond Shampoo**.
Gjenta om nødvendig.



2 BLANDE

Bland en skje (25g) **Fibre Clinix Tribond Treatment** for fint eller grovt hår med 5 pump (5g) passende **Fibre Clinix Booster**** eller opptil 6 pump av passende **Bonding Oil**.



3 PÅFØRE

Påfør i passéer gjennom lengder og spisser. La virke i 5-10 minutter. Skyll grundig.



5 PUMP



2-6 PUMP

*biofysiske tester på medium bleket og ubehandlet hår

**Bland Fibre Clinix Tribond Treatment for fint hår med booster fra en av de følgende linjene: Fortify, Hydrate, Vibrancy eller Volumize

***Bland Fibre Clinix Tribond Treatment for grovt hår med booster fra en av de følgende linjene: Fortify, Hydrate, Vibrancy eller Tame.

PLEIE FOR FLERE BEHOV

Kunder har ofte flere hårbehov. Med muligheten for å kombinere forskjellige boosters som ivaretar kundens primære og sekundære hårbehov, kan frisøren oppfylle flere behov under én behandling.



HVORDAN?

1 RENGJØRE

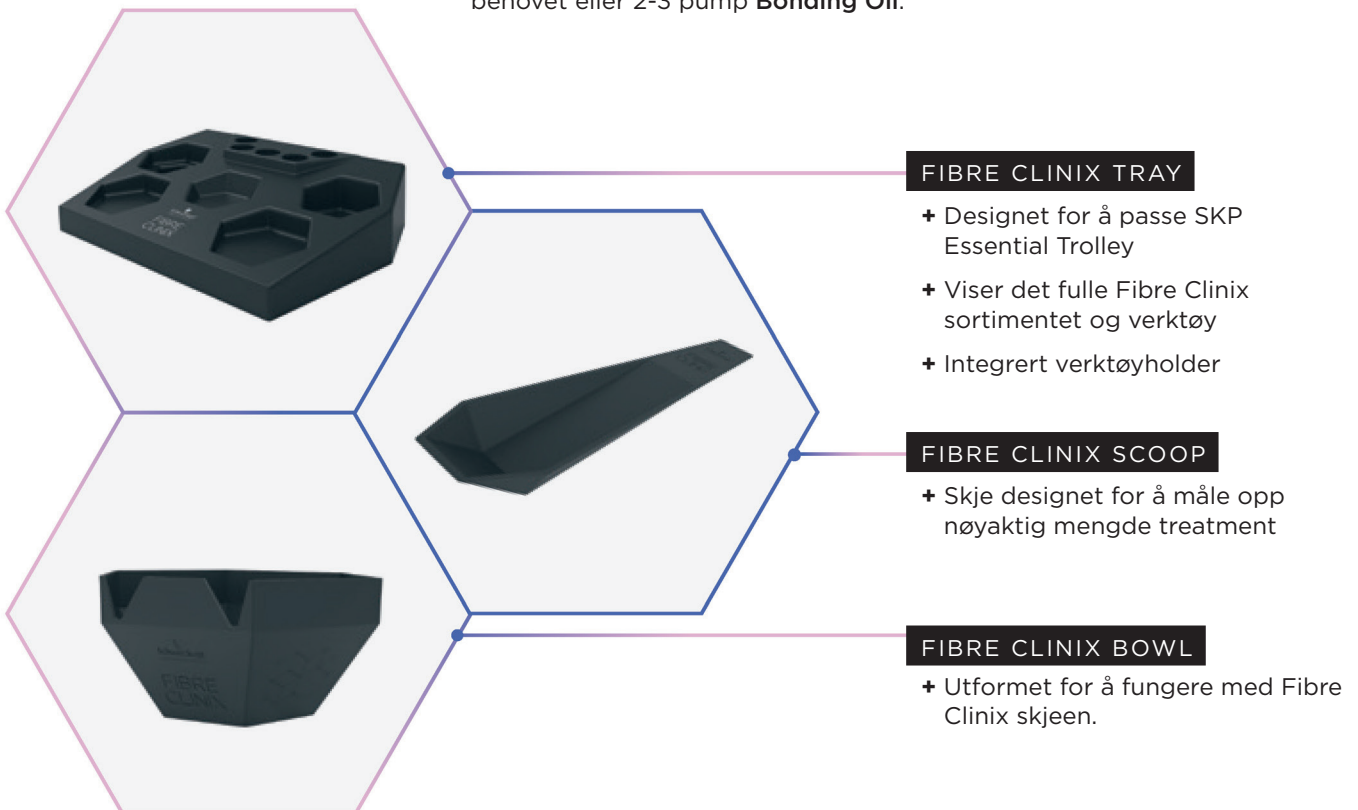
Rengjør håret med **Fibre Clinix Tribond Shampoo**. Gjenta om nødvendig.

2 BLANDE

Bland en skje (25g) **Fibre Clinix Tribond Treatment** med 3 pumps (3g) **Fibre Clinix Booster** for primærbehovet og 2 pump (2g) **Fibre Clinix Booster** det sekundære behovet eller 2-3 pump **Bonding Oil**.

3 PÅFØRE

Påfør i passér gjennom lengder og spisser. La virke i 5-10 minutter. Skyll grundig.



* Kan blandes med alle Care Boosters unntatt Volumize. Dersom disse blandes reagerer gelkonsistensen som garanterer den lette formelen til Volumize Booster med pigmentene til Neutralizing Booster og resulterer i en ujevn tekstur, noe som skaper risiko for ujevn resultat hvis den påføres håret. For fint hår, følg opp Tribond Neutralizing Service med Volumize Bodifying Spray.



I SALONG OG HJEMME

FIBRE CLINIX BONDING OILS

FOR FINT TIL NORMALT OG GROVT HÅR

NYE multifunksjonelle Bonding Oils som gir smidighet og glans til håroverflaten og næring til det indre hårfiberet, samtidig som den forebygger og reparerer hårskader med en langvarig effekt.

BONDING LIGHT OIL

for fint til normalt hår

med en flytende konsistens som gir lett gjenfukting

4 BRUKSMÅTER:

Pre-Shampoo
Booster blandet med Treatment
Ved føning
Leave-in finishing olje

- + Gir smidighet og glans med en lett og raskt absorberende sammensetning
- + Gir fine til normale hårtyper med en umiddelbar boost av fuktighet
- + Forbedrer kambarhet og filtrering
- + Forhindrer flisete tupper og hårbrudd, og gir langvarige reparasjonsresultater
- + Gir varmebeskyttelse opp til 230°C/450°F



BONDING RICH CREAM-TO-OIL

for grovt hår

med en transformativ konsistens som gir fyldig pleie

4 BRUKSMÅTER:

Pre-Shampoo
Booster blandet med Treatment
Ved føning
Leave-in finishing olje

- + Forvandles fra en krem til en olje for å temme frizz, gi definisjon og gjøre håret lettere å forme. Gir grove hårtyper en umiddelbar pleieboost
- + Gir en smidig og glansfull finish
- + Forhindrer oppflisete spisser og knekte hår, og gir langvarige styrke
- + Gir varmebeskyttelse opp til 230°C

Opptil
99%
MER
GLANS*

Opptil
93%
MINDRE
FRIZZ**

Together. A passion for hair.

TEKNOLOGI

Teknologien i Bonding Oils gjensker indre hårbindinger og gir umiddelbar og langvarig reparasjon og styrkende fordeler til det indre hårfiberet.

Håret beskyttes mot oppflising og fremtidig hårbrydd og etterlates smidig, spenstig og sterkt.



MULTIFUNCTIONAL APPLICATION



Pre-Shampoo

Påfør oljen i fuktig hår for å forsegle skjellaget. Skyll grundig før shampooering..



Booster

Bland opptil 6 pump med 25g ønsket Fiber Clinix TriBond Treatment for ekstra pleie. Påfør i fuktig hår. La virke i opptil 10 minutter. Skyll grundig.



Ved fønning

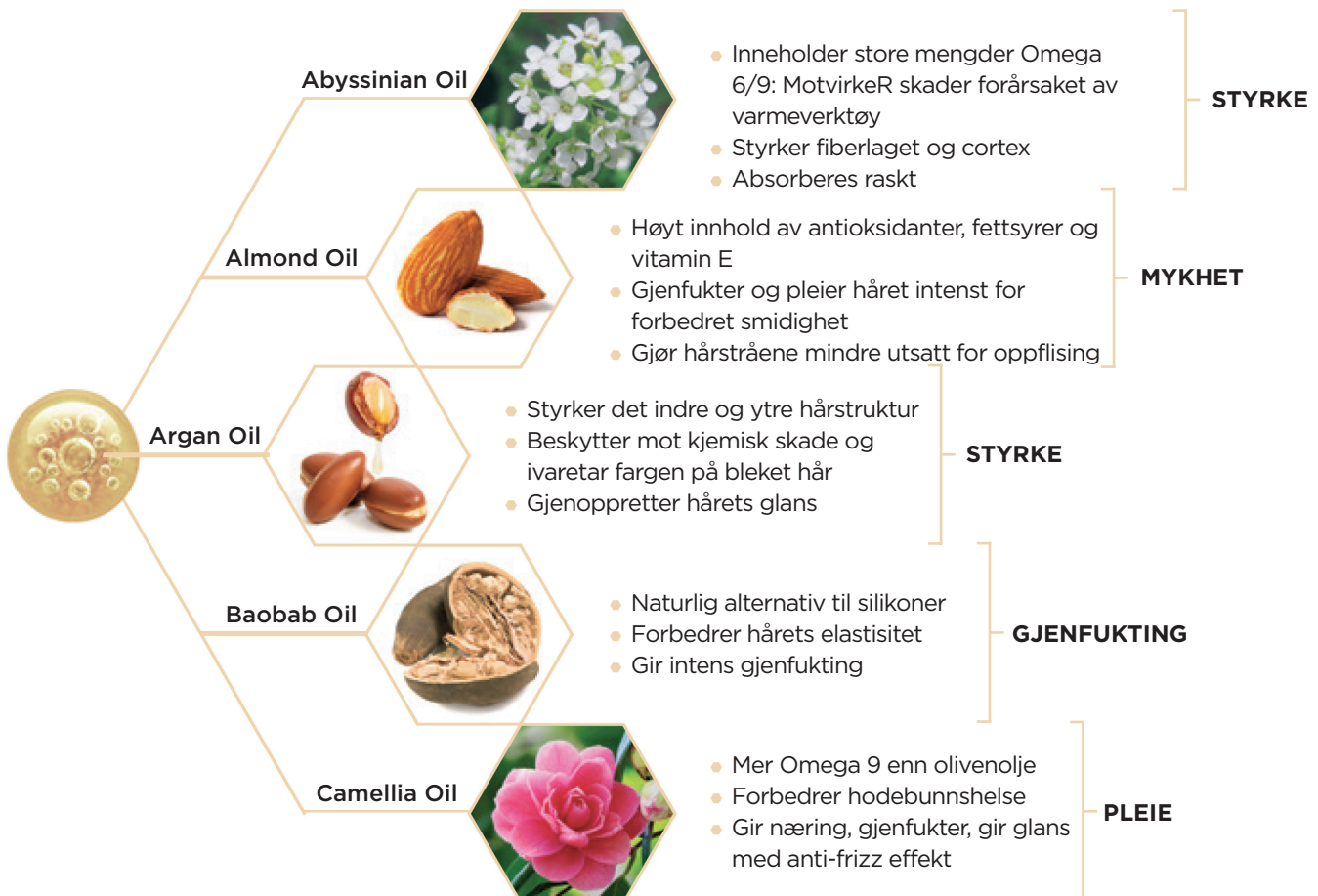
Påfør i fuktig hår for forbedret kambarhet og håndterbarhet og varmebeskyttelse opp til 230°C.



Leave-In Finishing Oil

Påfør på mellomlengder og spisser i tørt hår for å gi smidighet og glans. Style som vanlig.

5-OIL COMPLEX



* med Bonding Light Oil, kontra ubehandlet hår

** med Bonding Rich Cream-to-Oil, kontra ubehandlet hår

FIBRE CLINIX FORTIFY

FOR SKADET OG OVERBEHANDLET HÅR

Sammensetningen med Triple Bonding, C21 Technology og Niacinamide styrker og pleier hårfibret for å forlenge virkningen av Fibre Clinix treatment i salong.

Hårskade oppstår når hårstrukturen svekkes og gjør at håret ser usunt ut. Det finnes tre typer skade:

HÅRETS HISTORIKK

Hårskader oppstår når strukturen svekkes av forskjellige faktorer som ofte setter igang en dominoeffekt med merkbare resultater som gjør at håret ser og føles usunt. Disse skadene har tre forskjellige hovedårsaker.

- Ytre påvirkninger som forurensning, soleksponering og temperaturvariasjoner. Forurensning fester seg som små partikler til hårets overflate. De skader skjellaget og gjør håret matt og vanskelig å forme. Håret føles skadet og grovt og floker seg lett.
- Fysisk skade. Hver vask, hvert drag med en kam og hver styling gir en skadelig effekt på håret. Selv om denne effekten er liten, har spesielt lengre hår blitt vasket, gredd og stilet flere ganger. Frizz og knekt hår kan forekomme selv på hår som ikke har blitt kjemisk behandlet.

- Kjemisk skade forårsaket av hårfarging, bleking, permanent og utretting som kan bryte hårets disulfidbindinger. Overeksponering forårsaker alvorlig skade som ujevnt skjellag og skader i den indre hårstrukturen og resulterer i et stivt og sensibelt hårfiber som lett knekker. Dette håret trenger intens gjenoppbygging og restrukturering av hårfibret.

DIAGNOSTIKK

- Håret føles grovt og er vanskelig å gre
- Håret tar opp mye fuktighet og tørker sakte
- Håret føles svampete når det er fuktig
- Håret føles sprøtt når det er tørt
- Spissene er ofte splittet



Fortify Shampoo

BRUK:



Massér



Skyll ut

EGENSKAPER

- + Rengjør skånsomt og klargjør håret for videre pleie
- + Gjenoppbygger, styrker og revitaliserer hårfiberet
- + Gir glans og en glatt håroverflate



Fortify Conditioner

BRUK:



2 Min



Skyll ut

EGENSKAPER

- + Hjelper til med å gjenoppbygge hårfiberet
- + Virker flokløsende og gjør håret lettere å forme
- + Mykgjør og forseglar håroverflaten
- + Gir bedret motstand og glans



Fortify Multi-Repair Lotion

BRUK:

- 



Påfør fuktig hår 5 Min Skyll ut
- 


Påfør håndkletørt hår Leave in
- 

Påfør i tørt hår

EGENSKAPER

- + Reparerer lengder og spisser øyeblikkelig
- + Gir beskyttelse mot føning
- + Etterlater håret mykt og glansfullt
- + Flere bruksområder:
 1. Påfør i fuktig hår, la virke 5 minutter og skyll
 2. Påfør i fuktig hår og leave-in
 3. Påfør en liten mengde i tørt hår



Fortify Treatment

BRUK:



Opptil 10 min



Skyll ut

EGENSKAPER

- + Trenger dypt inn i håret og gjenoppbygger hårfiberet
- + Pleier intensivt et skadet og overbehandlet hår
- + Gir styrke, smidighet og glans.
- + Gir færre knekte hårstrå
- + Bland med ønsket Fibre Clinix Booster for å pleie håret sekundærbehov



Fortify Booster

BRUK:



Bland med treatmentt



Opptil 10 min



Skyll ut

EGENSKAPER

- + Pleier et porøst hår
- + Forseglar håroverflaten
- + Bedrer elastisitet, håndterbarhet og glans
- + Skreddersyr og intensiverer virkningen av Fibre Clinix Treatments

OPPTIL
90%
FÆRRE
KNEKTE
HÅR*

FIBRE CLINIX VIBRANCY

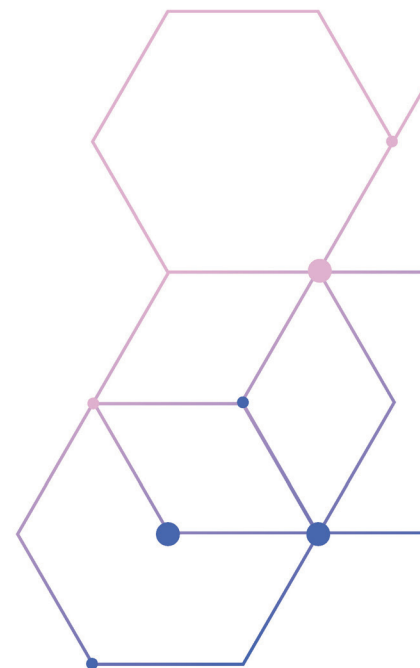
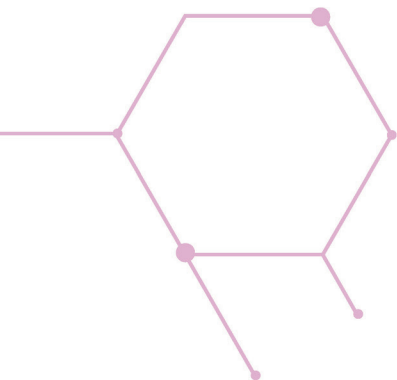
FOR FARGEBEHANDLET HÅR

Sammensetningene med Triple Bonding & C21 Technology og AHA, for fargebevaring og forlenget effekt av Fiber Clinix-salongbehandling. Fargepigmentene forsegles dypt inne i hårstrukturen for opptil 90% bedret holdbarhet. *

*i kombinasjon med Fibre Clinix Vibrancy Treatment

HÅRETS HISTORIKK

Hårfarge er individuelt. Derfor er skreddersydd fargepleie avgjørende. Det er viktig å bevare fargemolekylene i hårfiberet, samtidig som man beskytter hårets keratinstruktur. Dette gir et sunt og blankt hår med forlenget farger resultat.



Vibrancy Shampoo

BRUK:



Masser



Skyll ut

EGENSKAPER

- + Rengjør skånsomt et farget hår og klargjør det for videre pleie
- + Beskytter og forlenger fargens intensitet
- + Gjør håret smidig og blankt



NEW Vibrancy Purple Shampoo

BRUK:



Masser



Skyll ut

EGENSKAPER

- + Rengjør skånsomt og gjenoppfrisker blondt, lysnet og hvitt. hår
- + Nøytraliserer varme orange og gule undertoner
- + Gir en jevn struktur og gjenoppretter hårets indre bindinger



Vibrancy Conditioner

BRUK:



2 Min



Skyll ut

EGENSKAPER

- + Beskytter og forlenger farger resultatet
- + Virker flokløsende og gir bedret kambarhet
- + Ivaretar glans og fargeintensitet
- + Glatter ut håroverflaten



Vibrancy Spray Conditioner

BRUK:



Jobb inn



Leave in

EGENSKAPER

- + Beskytter mot falming og ivaretar fargens intensitet
- + Beskytter mot skader fra føning
- + Gir bedret kambarhet



Vibrancy Treatment

BRUK:



Opptil 10 min



Skyll ut

EGENSKAPER

- + Styrker hårets struktur og ivaretar fargen
- + Ivaretar fargens intensitet for langvarige fargeresultater med mindre falming
- + Gir dyptgående pleie og gir overlegen glans
- + Bland med ønsket Fibre Clinix Booster for å ivareta hårets sekundære behov



Vibrancy Booster

BRUK:



Med treatment



Opptil 10 min



Skyll ut

EGENSKAPER

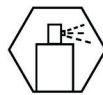
- + Booster intensiteten i et farget hår
- + Forsegler et porøst hår
- + Gir mykhet, smidighet og glans
- + Skreddersyr og intensiverer effekten av Fibre Clinix Treatments

OPPTIL
90%
BEDRE
HOLDBARHET*



Vibrancy Heat Protection Mist

BRUK:



Spray onto towel dried hair



6 to 10 pumps



EGENSKAPER

- + Bedrer fargeintensiteten og hjelper til med å låse
- + fargepigmenter i hårstrukturen for opptil 90% bedret holdbarhet
- + Beskytter mot varme fra stylingverktøy og reduserer antall knekte hårstrå og splittede spisser opptil 94%*
- + Etterlater håret opptil 90% blankere*

OPPTIL
210°C
VARME-
SKYTTELSE

*Sammenlignet med ubehandlet hår.

ÅRSAKER TIL AT FARGEN FALMER KAN VÆRE



1. Vann og overflateaktive stoffer:

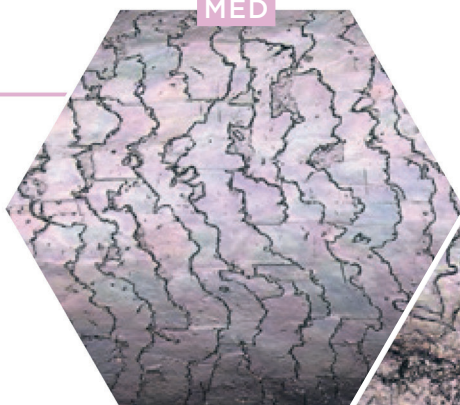
En hovedfaktor som forårsaker falming er vann og overflateaktive stoffer. Håret er hygroskopisk noe som betyr at det absorberer fukt fra omgivelsene. Når vi rengjør håret absorberer det mye vann og diameteren på håret øker noe som kan føre til tap av fargemolekyler.

2. Ytre påvirkninger som metaller:

Sunt hår beholder fargen på grunn av et sunt skjellag. Eventuelle skader fra for eksempel sol (UV-lys), klor, saltvann eller varme, fremskynder falming. Også kobberpartikler fra vann fra skaper frie radikaler som kan skade skjellaget ytterligere under oksidasjon via fargeprosessen. Disse frie radikalene kan påvirke fargens holdbarhet og påvirke fargemolekylens stabilitet.

VARMEBESKYTTELSE FOR FARGET HÅR

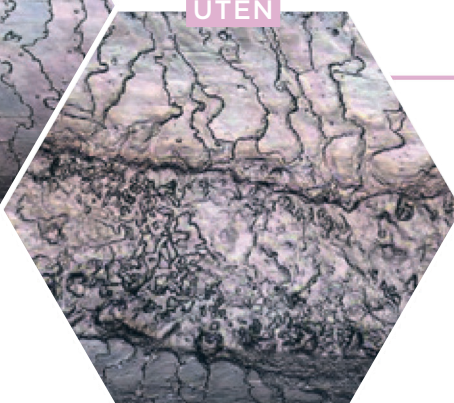
MED



Farget hår behandlet med Heat Protection Mist før varmestyling: liten eller ingen skade på skjellaget.

Forbedret glans.

UTEN



Farget hår etter varmestyling uten beskyttelse: Delvis kraftig skade på skjellaget, økt risiko for at håret knekker og at spissene splittes.

Redusert glans.

NØYTRALISERENDE VIRKNING

Fargesirkelen dekker hele spekteret av nyanser og gjør det enkelt å se farger er delt inn i varme og kalde. Kaldere farger (grønn, blå, lilla) står til venstre, mens de varmere (gul, oransje, rød) står til høyre. Hver farge har en komplementær eller motsatt farge – for eksempel er ORANGE komplementærfargen til BLÅ. Dersom man blander to komplementærfarger 1:1 nøytraliserer de hverandre. Lilla pigmenter motvirker gule undertoner i lyst blondt og lysnet hår, mens blå pigmenter motvirker oransje undertoner i medium til lyst blondt hår.



NØYTRALISERENDE PIGMENTER

Hver sammensetning inneholder en spesielt utvalgt kombinasjon av lilla og blå pigmenter for å gi ønsket nøytraliserings effekt.

NØYTRALISERING ER BASERT PÅ KOMPLIMENTÆRE PIGMENTER



VIBRANCY
SKREDDERSYBAR
NØYTRALISERENDE
BEHANDLING

FIBRE CLINIX HYDRATE

FOR TØRT OG SPRØTT HÅR

Sammensetningen med Triple Bonding, C21 Technology og Squalane Complex balanserer hårets fuktighetsinnhold og bidrar til å øke elastisiteten for å forlenge effekten av Fiber Clinix salongbehandlingen.

HÅRETS HISTORIKK

Fuktighetsbalansen i håret er grunnlaget for et sunt, elastisk hår. Fuktighetsbalansen bestemmer også andre håregenskaper som tekstur og håndterbarhet. Fuktighetsnivået i håret avhenger imidlertid av flere faktorer.

Hår er hygroskopisk, noe som betyr at det absorberer og slipper vannmolekyler gjennom luftfuktighet. Vekten av bundet vann i håret svinger mellom cirka 10% (i ørkenklima, tørr sentralvarme) og 30% (i tropisk regnskog, tåke eller badstue).

Vanninnholdet fordamper ikke bare fra utsiden, men også delvis fra innsiden på grunn av føning, soleksponering eller ved forhold med lav luftfuktighet. Dette reduserer fuktighetsinnholdet i håret. Håret mister elastisitet og føles tørt og sprøtt.

HVA ER ÅRSÅKENE TIL FOR LITE FUKTIGHET?

Tørt hår kan skyldes en tørr hodebunn. For lav produksjon av talg gjør at håret og hodebunnen ikke blir beriket med essensiell fuktighet. I lengre hår forsvinner lipidene som beskytter hårets proteinstruktur. Når denne beskyttelsen forsvinner klarer ikke håret å holde på fuktighet.

DIAGNOSTIKK

- Hårstrukturen er ikke skadet, men håret føles tørt på grunn av ytre påvirkninger
- Håret er lite elastisk og vanskelig å kontrollere
- Grovt og naturlig krøllete hår er ofte utsatt for fuktighetsmangel
- I langt hår forsvinner lipider over tid og lengder og spisser viser tegn på fuktighetsmangel



Hydrate Shampoo

BRUK:



Masser



Skyll ut

EGENSKAPER

- + Rengjør skånsomt håret og klargjør det for videre pleie
- + Balanserer fuktighetsnivået og mykgjør
- + Ikke tyngende



Hydrate Conditioner

BRUK:



2 Min



Skyll ut

EGENSKAPER

- + Gjør håret lettere og forme og gir forbedret elastisitet
- + Gir fukt og forhindrer en tørr følelse
- + Gir et glansfullt, smidig og spenstig hår



Hydrate Spray Conditioner

BRUK:



Jobb inn



Leave in

EGENSKAPER

- + Vektløs gjenfukning som beskytter mot uttørring
- + Gir mykhet og kontroll
- + Gir bedret elastisitet og en anti-statisk effekt
- + To-fase sammensetning: Rist grundig før bruk



Hydrate Treatment

BRUK:



Opp til 10 Min



Skyll ut

EGENSKAPER

- + Balanserer fuktighetsnivået
- + Gir bedret elastisitet og kontroll
- + Bland med ønsket Fibre Clinix Booster for å ivareta hårets sekundære behov



Hydrate Booster

BRUK:



Med treatment



Opptil 10 min



Skyll ut

EGENSKAPER

- + Balanserer fuktighetsnivået og gir bedret elastisitet
- + Forsegler et porøst hår
- + Skreddersyr og intensiverer effekten av Fibre Clinix Treatments

OPPTIL
3X
MER
SPENST*

HJEMME

FIBRE CLINIX VOLUMIZE

FOR TYNT OG FINT HÅR

Sammensetningen med Triple Bonding, C21 Technology og Phytokine gir håret en lett følelse og fylde samtidig som effekten av Fibre Clinix salongbehandlingen forlenges.

HÅRETS HISTORIKK

Hårets diameter varierer fra 0,05 mm til 0,12 mm. Jo mindre diameter, dess mer sensibelt hår. Et fint hår skades lettere. Fint hår kan miste volumet kort tid etter vask og styling og kan mangle spenst.

Det primære pleiebehovet for fint hår er styrke og stabilisering av hårstrukturen. Det er viktig med ikke-tyngende pleie og styling.

DIAGNOSTIKK

- Håret mangler volum og elastisitet
- Håret mangler spenst og er sensibelt
- Håret er statisk og styling "sitter" dårlig



*med Fibre Clinix Hydrate Treatment



Volumize Shampoo

BRUK:



Masser



Skyll ut

EGENSKAPER

- + Rengjør fint hår skånsomt og klargjør det for videre pleie
- + Gir fylde og styrker hårstrukturen
- + Revitaliserer og motvirker statisk hår



Volumize Conditioner

BRUK:



2 Min



Skyll ut

EGENSKAPER

- + Virker flokløsende og gjør håret lett å kontrollere
- + Gir langvarig volum og styrke
- + Leaves hair feeling fuller due to lightweight formula



Volumize Bodifying Spray

BRUK:



Jobb inn



Leave in

EGENSKAPER

- + Gir styrke og volum uten å tyngre
- + Gjør håret mykt og glansfult
- + Stabiliserer hårets struktur og virker antistatisk
- + Beskytter mot skader fra føning



Volumize Treatment

BRUK:



Opp til 10 min



Skyll ut

EGENSKAPER

- + Gir styrke og volum uten å tyngre
- + Gjør håret mykt og glansfult
- + Stabiliserer hårets struktur og virker antistatisk
- + Beskytter mot skader fra føning



Volumize Booster

BRUK:



Med treatment



Opp til 10 min



Skyll ut

EGENSKAPER

- + Bedret fylde og spenst
- + Forsegler et porøst hår
- + Ikke tyngende
- + Skreddersyr og intensiverer effekten av Fibre Clinix Treatments

OPPTIL
48t
TEKSTURERT
FØLELSE*

HJEMME

FIBRE CLINIX TAME

FOR GROVT, FRIZZY OG UREGJERLIG HÅR.

Sammensetningen med Triple Bonding, C21 Technology og Ceramide, roer hårstrukturen og virker utglattende på håroverflaten med en effektiv antifrizz effekt.



HÅRETS HISTORIKK

Tykt, grovt hår som er vanskelig å kontrollere. Håret har en ujevn overflate og er lite fleksibelt. Hårfibrene vokser i forskjellige retninger slik at hår lett blir frizzy og/eller flokete.

DIAGNOSTIKK

- Håret reagerer på fuktighet og holder ikke på styling
- Tykt, naturlig krøllet hår må holdes mykt for å unngå frizz
- Kunder med ekstremt spenstige krøller foretrekker å roe ned fremfor å intensivere krøllene
- Krøllete hår kan mangle glans og føles tørt
- Rett hår kan føles sprøtt, tørt og hardt



Tame Shampoo

BRUK:



Masser



Skyll ut

EGENSKAPER

- + Rengjør skånsomt et grovt, frizzy hår og klargjør det for videre pleie
- + Gir bedret kontroll
- + Glatter ut håroverflaten og virker antistatisk



Tame Conditioner

BRUK:



2 min



Skyll ut

EGENSKAPER

- + Glatter ut håroverflaten og roer frizz
- + Virker flokløsende og utglattende
- + Tilfører intens glans



Tame Taming Spray

BRUK:



Jobb inn



Leave in

EGENSKAPER

- + Roer frizz og glatter ut håroverflaten
- + Korter ned på tørketiden
- + Beskytter mot varme og mekaniske påvirkninger
- + Gir mykhet og glans



Tame Treatment

BRUK:



Opptil 10 min



Skyll ut

EGENSKAPER

- + Pleier håret intensivt
- + Roer synlig hårstrukturen og fjerner frizz
- + Skreddersyr og intensiverer effekten av Fibre Clinix Treatments



Tame Booster

BRUK:



Med treatment



Opptil 10 min



Skyll ut

EGENSKAPER

- + Gjør håret lettere å kontrollere
- + Gjør håret mykt og fjerner frizz
- + Forsegler porøst hår
- + Skreddersyr og intensiverer effekten av Fibre Clinix Treatments

OPPTIL
48t
ANTI-FRIZZ
EFFEKT*

HJEMME

SIKRE KUNDELOJALITET MED ET SKREDDERSYDD FIBRE CLINIX PLEIESYSTEM

ANBEFAL ET SKREDDERSYDD FIBRE CLINIX PLEIESYSTEM FOR HJEMMEBRUK FOR Å IVARETA RESULTATET FRA SALONGBEHANDLINGEN.

HOW IT WORKS:

1 RENGJØR

Vask håret med Fibre Clinix Shampoo



2 BLAND OG PÅFØR

Bland 1-2 spiseskjeer Fibre Clinix Treatment med 3-5 pump Fibre Clinix Booster, påfør og jobb inn



3-5 PUMP

FORESKRIVE ET SKREDDERSYDD PLEIE VED Å VELGE PRODUKTER FRA DE FORSKJELLIGE FIBER CLINIXLINJENE I HENHOLD TIL KUNDENS PRIMÆRE OG SEKUNDÆRE HÅRBEHOV.

HER EN NOEN EKSEMPLER

PRIMÆRBEHOV

SEKUNDÆRBEHOV

ANBEFALING

Håret er ubehandlet, langt og tørt i lengdene

+

Håret er fint og trenger fylde og styrke og trenger glans og smidighet



HYDRATE SHAMPOO



HYDRATE SPRAY CONDITIONER



BONDING LIGHT OIL

Håret er skadet eller overbehandlet og trenger styrkende gjenoppbygging

+

Håret er grovt og behov for forbedret håndterbarhet og smidighet



FORTIFY SHAMPOO



FORTIFY TREATMENT



BONDING RICH CREAM-TO-OIL

Håret er blondt, lysnet eller naturlig hvitt og kjølig tone er ønsket

+

Håret er farget og trenger varmebeskyttelse



VIBRANCY PURPLE SHAMPOO



VIBRANCY CONDITIONER



VIBRANCY HEAT PROTECTION MIST



WWW.SCHWARZKOPFPRO.COM



FØLG OSS @SCHWARZPRONORGE