

OLAPLEX[®]

TEKNISK GUIDE



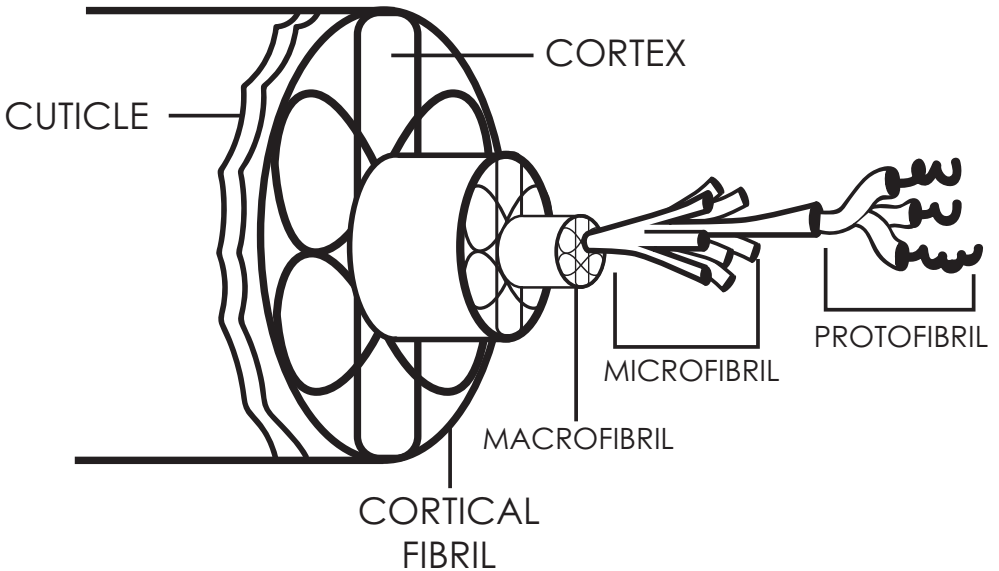
VÅR HISTORIE

OLAPLEX fødtes etter en livslang relasjon med skjønnhetsbransjen. Dean Christel, CEO og grunnlegger av OLAPLEX, vokste opp i en familie som hadde en dyp forståelse for hva en hardt arbeidende frisør virkelig trenger. Deans mor var frisør og drev en egen salong hjemme og far eide 26 butikker innen skjønnhet. Denne erfaringen ble et startpunkt mot å finne den ingrediensen som skulle forandre mulighetene for hår.

Under en periode da Dean og hans kone Darcy undersøkte stamcelleforskning for et familiemedlem, hadde Dean truffet Dr. Craig Hawker på University of California i Santa Barbara. Under deres møte spurte Dr. Hawker nysgjerrig Dean hva hårbransjens "Holy Grail" (ønskedrøm) egentlig er. Etter å ha fundert i et øyeblikk svarte Dean "Vi skulle kunne forandre verden gjennom å gjøre kvinner mer selvsikre gjennom å tilby dem et fantastisk og friskt hår". Craig ble fascinert og introduserte Dean for Eric Pressly. De møttes første gang i Erics garasje i Santa Barbara, og det var der OLAPLEX historie begynte: i en garasje full av surfebrett, solstoler og en minilab fra to forskere som aldri hadde jobbet i hårbransjen.

I juli 2014 lanserte OLAPLEX for første gang og hårbransjen ble forandret for alltid. OLAPLEX sammenkoblende teknologi innebar en helt ny kategori innen hårpleie som skapte muligheter for å gjøre kjemiske behandlinger med et vellykket resultat. OLAPLEX` løfte var å forsikre at hårets kvalitet ikke ble kompromittert under kjemiske behandlinger. Det gav frisører muligheten til å reparere skadet hår samtidig som de kunne oppnå bedre resultat med sine behandlinger, noe som aldri tidligere var mulig. Dean visste instinktivt at OLAPLEX måtte brukes av personer som innså hva det faktisk handlet om - frisører.

HVA ER DISULFIDBINDINGER?



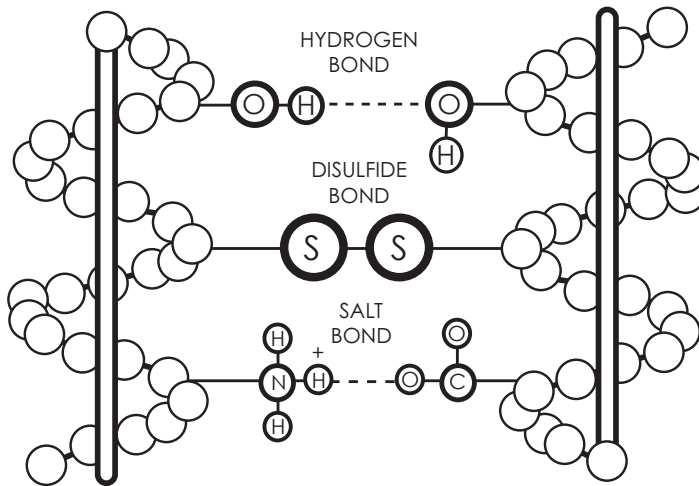
Disulfidbindinger finnes i hårets tre viktigste deler:

- Skjellaget
- Cortex (hårets kjerne)
- Medulla

De fleste frisører har lært hvordan keratin er byggesteinene i et hårstrå med polypeptidbindinger (lange kjeder) som holdes på plass av hydrogen, salt og svovelbindinger.

Den indre strukturen ligner en stige som har blitt vridd rundt til en form som minner om en fiberkabel og kalles microfibriler. Disse bygger så makrofibriller som finnes i svovelbindingene. De holdes sammen i cortex av et mikrocelulært segment som også inneholder en overflod av svovelbindinger.

HVORFOR ER SVOVELBINDINGENE VIKTIGE?



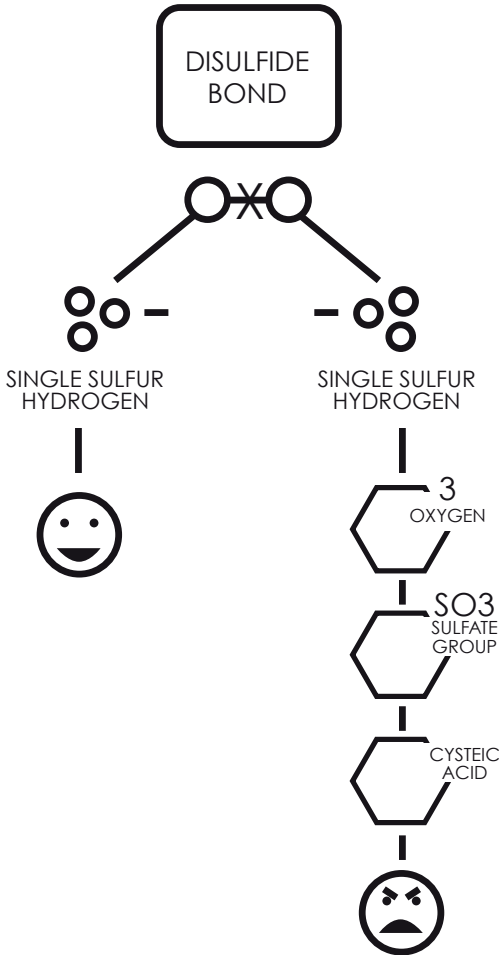
Alle hår inneholder milliontalls svovelbindinger som gir hårets struktur, styrke og stabilitet. Når alle bindinger, framfor alt svovelbindinger, er hele og rett plassert får du et vakkert, sunt, glanset og mykt hår. Når svovelbindingene deles, blir det skader på håret. Håret utsettes for skader hver dag. Tynne partier, slitasje på det ytre og tørrhet kan være skader fra brutte svovelbindinger, som brukne spisser og frizz,

- Rettetang, krølltang og føning skader håret på grunn av varmen.
- Mekaniske skader som børsting, friksjon og styling når håret er vått påvirker svovelbindingene.
- UV-skader fra solen, luftfuktighet, ekstrem varme/kulde, luftforurensninger og lignende har alle en negativ påvirkning på hårets bindinger.
- Kjemiske behandlinger kan også forårsake skader. Blandt annet farging, bleking, permanent, antipermanent, keratinbehandlinger og relaxers.

De kjemikalier og varmeverktøy som brukes under behandlingene reagerer med svovelbindingene og gjør at de ryker av. Det innebærer at man mister proteiner og skader hår. Når skader oppstår, påvirker det svovelbindingene i hele hårfiberet.

OLAPLEX hjelper til med å forhindre dette, både i salong og hjemme.

HVORDAN VIRKER OLAPLEX?



Alle hårtyper (naturlig, krøllete, fint, rett) blir vakrest når de har sunne og sammenkoblede svovelbindinger. Ved bruk av varmeverktøy, kjemiske behandlinger, mekanisk slitasje eller miljøpåvirkninger brytes svovelbindingene og blir til enkle hydrogenbindinger.

Hva skjer om en svovelbinding brytes? Svovelbindingene linkes sammen mellom 2stk aminosyrer cystein i hårets paptidkjede og kun med disse. Salt og hydrogenbindinger kan linkes sammen med ulike aminosyrer.

Salt og hydrogenbindingene deler seg automatisk når håret blir bløtt og linkes sammen igjen når håret tørker. Svovelbindingene er den sterkeste bindingen og den behøver en liten mengde med syre for å kobles sammen igjen. Dette tar tid, og skadeprosessen kan bli langdrøy. Vi må alltid dele på svovelbindingene for å oppnå en permanent fargeforandring eller form.

To reaksjoner kan oppstå. Den første reaksjonen er at den enkle svovelbindingen bygger par med en syremolekyl. Dette er det perfekte paret uten at ytterligere skader skjer.

Den andre reaksjonen skaper en skade. En singel svovelmolekyl parer seg med tre syremolekyler og blir SO₃, eller en sulfatgruppe. Det protonerte sulfatet kalles cysteinsyre. Cysteinsyre spiser så opp proteinet keratin, som er hårets naturlige styrke.

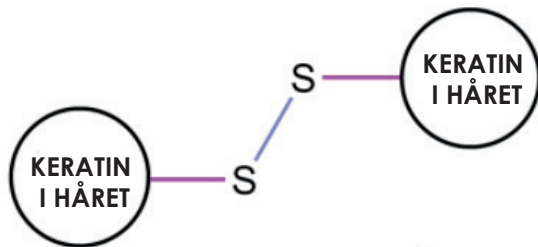
Når det gjelder kjemiske behandlinger arbeider OLAPLEX ved å pare sammen enkle svovelbindinger raskere enn hva de tre syremolekylene kan ødelegge de på.

HVA ER OLAPLEX

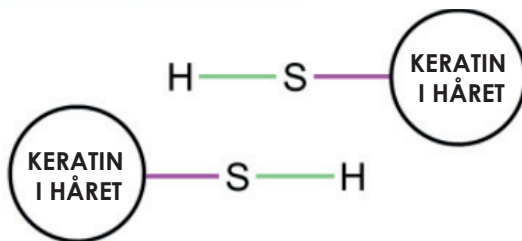
OG HVORDAN FUNGERER DET?

OLAPLEX er en serie reparerende produkter for hår. Olaplex kan blandes i profesjonelle behandlinger som farge, bleking, permanent osv, og harr en serie vedlikeholdsprodukter for forbrukere å bruke hjemme.

Håret inneholder en hel del keratinproteiner, som inneholder aminosyre cystein. Cystein er spesielt fordi det inneholder sulfuratom (S). Normalt sett vil to svovel binde seg sammen, og skape linker, eller **disulfidbindinger (S-S)**, mellom to keratinprotein:

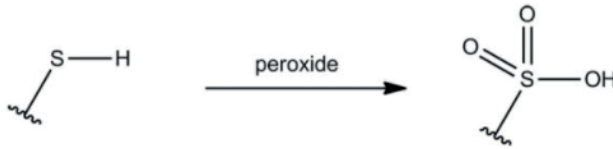


Alle disse prteinene som «holder hender» er sammen ansvarlig for hårets styrke. Når et hår får en kjemisk behandling som f.eks permanent, bryter man disse bindingene med vilje til **SH grupper (frie tiolel)**, og så binder man de sammen igjen i en ny form. Dette gjør at håret får en ny krøllete struktur (eller retttere som i en antipermanent). Å binde sammen disse linkene tar som regel et par dager, og derfor grunn til at kunden ikke skal vaske håret de første dagene.



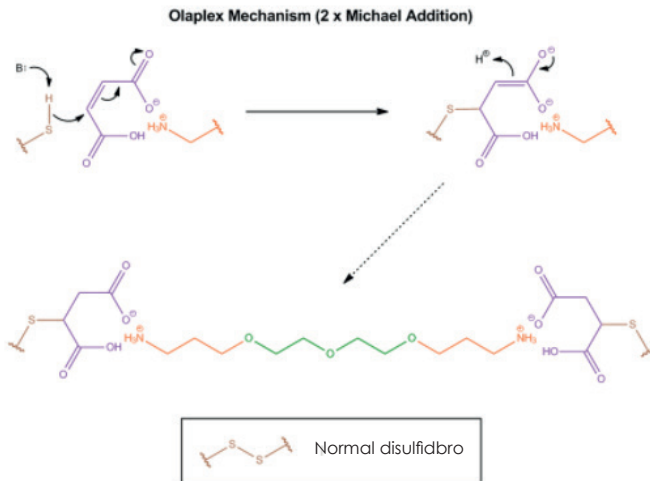
Men dette er ikke det eneste som kan bryte bindingene. Varmevektøy, kjemisk farge, bleking, børsting, eksponering for sol, for høy ph verdi, vil også kunne ødelegge disse bindingene og gjøre at håret blir svakere og mer skadet.

Peroxiden som brukes i farge og bleking kan hjelpe å reparere bindingene, men paradoksalt nok også være med på å ødelegge de ytterligere ved å **stoppe** at de former seg sammen, ved å kappe SH med en sulfatgruppe, og derfor den ekstra skaden:

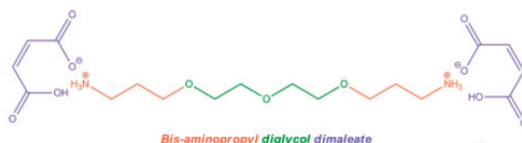


Patentet til Olaplex er svært detaljert på mekanismen på hvordan det virker. Den korte historien er:

De to endene i **Bis-aminopropyl diglycol dimaleate**, Olaplex patenterte ingrediens, former bond med svovelatom(s), som lager en **ekstra disulfidbro**. Mer spesifikt; "dimaleate" delen av bis-aminopropyl diglycol dimaleate er det som er kjent som "**Michael acceptors**". Disse reagerer med en SH gruppe hver i en "Michael reaction" for å forme kovalente bond som dette:



Så nye disulfidlinker bygges mellom to svovel, som igjen gjør håret sterkere. Dette skjer ganske raskt, ulikt behandlinger der man setter linkene sammen igjen. Det skjer også raskere enn peroxiden klarer å ødelegge, og derfor vil det være nytte i å bruke Olaplex sammen med farger/bleking/i kjemiske behandlinger.



All ph verdi på 8 og over bryter ned svovelbindingene i håret. Det kan derfor være greit å vite hvilken ph-verdi din fargeserie har. Har den ph 8 eller over trenger du alltid Olaplex No.1 for å minimere skaden som skjer. Bruker du en nyansering under 8, kommer den ikke til å ha den samme skadepåvirkningen, men avslutt alltid med Olaplex No.2 etter skylling for å rette opp de skadene som har skjedd.

Lut	14	Lut
Klorin	13	Relaxer Lye
Ajax	12	Bleking
Ammoniakk	11	Permanent
Magnesium	10	Perm hårfarge 10+
Bikarbonat	9	Perm hårfarge 5-9
Saltvann	8	Demi, Perm. hårfarge 1-5
Vann	7	Vann
Svart kaffe	6	Shampoo
Urin	5	Semi / Balsam
Surt regn	4	Hårkur
Soda	3	Chelating
Saltsyre	2	Elumen, Keratinbehandling
Batterisyre	1	Sitronsyre

ØDELAGTE BINDINGER

OLAPLEX REPARERER ALLE HÅRTYPER OG ALLE TYPE SKADER.

TERMISK SKADE:

SKADER FORÅRSAKET AV HØY VARME FRA FØNER, RETTETANG, KRØLLTANG OSV.

KJEMISK SKADE:

SKADER FORÅRSAKET AV KJEMISKE REAKSJONER PÅ HÅRET FRA F.EKS BLEKING, FARGING, PERMANENT, KERATINBEHANDLINGER OSV.

MEKANISK SKADE:

SKADER FORÅRSAKET AV BØRSTING, HÅRSTRIKKER OSV. SPESIELT NÅR HÅRET ER VÅTT

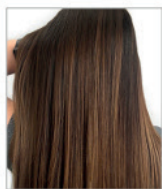
MILJØSKADE:

SKADER FORÅRSAKET AV SOL, FORURENSING, KULDE, LUFTFUKTIGHET OSV.

LIVSSTIL ELLER FYSISKE ENDRINGER

ALDRING, STRESS, MEDISINER ELLER HORMONELLE FORANDRINGER FRA F.EKS FØDSEL ELLER OVERGANGSALDER.

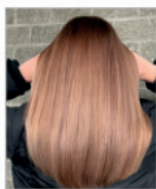
HVEM ER OLAPLEX FOR?



**HÅR SOM ALDRI HAR
BLITT BEHANDLET**



FARGEBEHANDLET HÅR
FARGE
STRIPER
BALAYAGE



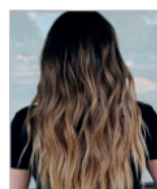
RETT HÅR



TEKSTURBEHANDLINGER
PERMANENT
UTRETTENDE
BEHANDLINGER



**KRØLLETE & NATURLIG
TEKSTUR**



**100% EKTE HÅR
EXTENSIONS &
PARYKKER**



OLAPLEX passer alle hårtypene. Uansett om ditt hår er fargebehandlet, teksturbehandlet, naturlig eller noe midt i mellom kan det skades i den daglige behandlingen. OLAPLEX både forhindrer disse skadene og reparerer de, og håret blir som nytt igjen. OLAPLEX er kompatibelt med alle produsenter av kjemiske behandlinger. Alle vil ha vakkert, sunt og glansfylt hår som er lett å håndtere - med OLAPLEX kan dine ønsker bli virkelighet!

UBEHANDLET HÅR

OLAPLEX passer fint for ubehandlet hår. Håret beskyttes mot slitasje fra varmeverktøy og miljømessige faktorer. OLAPLEX styrker og forbedrer håret før fremtidige behandlinger.

FARGEBEHANDLET HÅR

OLAPLEX kan blandes med alle farger og blekninger for å minske skader som kan oppstå ved disse behandlingene, OLAPLEX brukes også for å beholde og reparere fargebehandlet hår og gir et sunt og vakkert utseende.

KRØLLET OG NATURLIG TEKSTURERT HÅR

OLAPLEX gjenoppbygger, omstrukturerer og forbedrer hårets evne til å beholde fuktigheten i krøller som har mistet sin form. OLAPLEX gir krøllete hår en indre styrke og beskytter det slik at krøllene blir fastere, vakre og mer motstandsdyktige.

STRUKTURELLE BEHANDLINGER; PERMANENT, RELAXER, KERATINBEHANDLING

OLAPLEX hjelper til å beholde hårets styrke før, under og etter disse behandlingene. De holder lenger og håret blir mer motstandsdyktig og friskt når OLAPLEX brukes. Fargebehandlinger og lysende behandlinger som gjøres etter permanent og liknende er mulig om OLAPLEX brukes.

EXTENSIONS

OLAPLEX kan brukes i alle typer extensions i 100% ekte hår. Visse extension har et keratinbelegg som noen ganger fungerer som en barriere for OLAPLEX behandlingen. Extensions som har blitt behandlet med tekstilfarge kan få et uventet resultat dersom det farges eller stripes. Alle typer av feste som keratin, lim eller teip bør ikke behandles med OLAPLEX N°2 BOND PERFECTOR eller noen kremformula da det finnes en sjanse for at de sklir av. Om du er usikker, kan du alltid teste med en extension før du behandler hele håret.



Det er viktig å notere seg at N°2 og N°3 ikke erstatter balsam eller behov for fuktighet eller proteiner. Olaplex er en behandling som arbeider på et molekylært nivå. Balsam eller andre tradisjonelle pleiebehandlinger har håret fortsatt behov for.



SE OG LÆR MER HER

OLAPLEX PROFESSIONAL DE PERFEKTE PRODUKTENE FOR FRISØRER OG FORBRUKERE.

OLAPLEX LEVERER PRODUKTER SPESIELT FOR FRISØRER,
I TILLEGG TIL VIDERESALGSPRODUKTER.

MED OLAPLEX SALON KIT, KAN DU SØRGE FOR AT SKADENE
VED KJEMISKE BEHANDLINGER MINIMERES, OG BEVARER KUNDENS HÅR.

OLAPLEX SALON KIT KAN BRUKES I ALLE KJEMISKE BEHANDLINGER SOM
BLEKING, FARGING, TONING, PERMANENT, KERATINBEHANDLINGER OSV.

OLAPLEX VIL IKKE PÅVIRKE BEHANDLINGEN,
DU TRENGER KUN Å LEGGE TIL 1,88ML
TIL FARGE/BLEKEBLANDINGEN, INGEN ANDRE FORHÅNDSREGLER.
GLEM HØYERE VANNSTOFF OG EKSTRA VARME,
OLAPLEX VIL IKKE PÅVIRKE BEHANDLINGEN YTTERLIGERE.

(SE EGEN VEILEDNING FOR PERMANENT, KERATIN OSV)



SE OG LÆR MER HER

OLAPLEX PROFESSIONAL 4-IN-1 MOISTURE MASK

MED OLAPLEX'S PATENTERTE TEKNOLOGI, GIR DENNE HØYT KONSENTRERTE OG REPARATIVE MASKEN INTENS FUKTIGHET, GLANS OG FYLDE FOR Å BEHANDLE SKADET HÅR. PROFESJONELT STYRKET MED CERAMIDER, OLJER OG 11 VITALE AMINOSYRER OG GIR EN LUKSURIØS SALONGBEHANDLING DU KAN GI MED ELLER UTEN EN KJEMISK BEHANDLING.

KAN BRUKES PÅ ALLE HÅRTYPER, OG ALLE KUNDER SOM TRENGER FUKTIGHET UAVHENGIG OM DE HAR HATT EN KJEMISK BEHANDLING ELLER IKKE.
OPP TIL 100 BEHANDLINGER PÅ 1 FLASKE (370ML.)

Påfør 1-3 pump til nyvasket hår. Jobb det inn i de skadede spissene med fingrene.
Kam gjennom og la virke i 10 minutter. Skyll grundig og style som ønsket.

PH: 4,5



SE VIDEOER OG LÆR MER HER

PROFESSIONAL USE ONLY • OLAPLEX.COM
USAGE PROFESSIONNEL UNIQUEMENT

OLAPLEX

**BROAD SPECTRUM
CHELATING TREATMENT**

TRAIEMENT CHÉLATEUR
À SPECTRE LARGE

ELIMINATES DAMAGING IMPURITIES,
HARD WATER, MINERAL, AND
PRODUCT BUILDUP

ÉLIMINE LES IMPURETÉS NUISIBLES,
L'EAU DURE, LES MINÉRAUX,
LES RÉSIDUS DE PRODUITS

370 mL / 12.55 fl. oz.

OLAPLEX PROFESSIONAL BROAD SPECTRUM CHELATING TREATMENT

DENNE PROFESJONELLE, KRAFTIGE CHELATOREN RENSER DYPT NED TIL CORTEX UTEN Å FJERNE HÅRETS FUKTIGHET OG ESSENSIELLE PROTEINER. DEN FJERNER ET BREDT SPEKTER AV METALLER, MINERALER, FORURENSNING, KLOR, RESTER FRA MEDISINER OG MISFARGING FRA JERN- OG KOBBER. DETTE SKAPER ET RENT LERRET FOR Å FÅ OPTIMALE RESULTATER FRA ALLE KJEMISKE BEHANDLINGER.

SKUMMER IKKE, TRENGER IKKE Å BLANDES.
RENSER HODEBUNNEN. INNEHOLDER ANTIOXIDANTER SOM GIR BESKYTTELSE MOT FORURENSING OG SKADER FRA FRIE RADIKALER.
1 FLASKE GIR 30-40 BEHANDLINGER:

Vask håret med 4C i 1-5 minutter. Påfør 1-3 pump med Broad Spectrum Chelating treatment i håret og jobb den forsiktig gjennom. La virke i 15-30min. Dersom du skal fortsette med Stand-Alone Treatment trenger du kun å skylle ut før du fortsetter behandlingen. Når du er ferdig med behandlingen, vask håret med No.4 og avslutt med 4-in-1 Moisture Mask.

PH: 8,5 - 9,0



SE OG LÆR MER HER

OLAPLEX PROFESSIONAL STAND ALONE TREATMENT PACKETTE 15ML N^o.1, 30ML N^o.2

MED PATENTERT OLAPLEX BOND BUILDING TECHNOLOGY™,
REPARERER DENNE HØYT KONSENTRERTE TO-FASES
SALONGBEHANDLINGEN DISULFIDBINDINGER OG FORHINDRER SKADER.
GIR STERKERE, SUNNERE OG MER GLANSFULLT HÅR. REPARERER OG
GJENOPPBYGGER BINDINGENE I HÅRET. REDUSERER PORØSITETEN OG
FORBEDRER DEN GENERELLE TILSTANDEN TIL HÅRET.

KAN OGSÅ BRUKES FOR Å TESTE OLAPLEX UTEN Å KJØPE FULLT KIT.

STEG 1 N^o.1 BOND MULTIPLIER™

1. Bland 1 pakke (15 ml) av No.1 BOND MULTIPLIER™ med 90 ml vann i en applikatorflaske uten spray.
2. Påfør blandingen ved vasken. Påfør i tørt hår, og pass på at du metter håret ordentlig.
La virke i 5minutter. IKKE SKYLL UT.

STEG 2 N^o.2 BOND PERFECTOR®

1. Påfør 1 pakke (30 ml) med No.2 BOND PERFECTOR® fra rot til spiss direkte over.
La virke i minimum 10 minutter.
2. Skyll, vask og bruk balsam. Style som ønsket.



KLARGJØR HÅRET FOR MAKSIMAL BESKYTTELSE

N°0 INTENSIVE BOND BUILDING TREATMENT

EN PROFESJONELL-INSPIRERT BEHANDLING SOM PRIMER HÅRET FOR DYPERE BEHANDLING MED DEN HØYESTE DOSEN MED DEN PATENTERTE OLAPLEX TEKNOLOGIEN. GJENOPPBYGGER, REPARERER OG BESKYTTER HÅRETS INTEGRITET. FUNGERER BEST I TO-SPANN MED N°3 HAIR PERFECTOR.

Påfør godt med produkt i håndkletørket hår, kam gjennom og la virke i minimum 10.minutter. Påfør N°3 Hair Perfector direkte over og la virke i nye 10 minutter.

Skyll ut med Olaplex N°4 Bond Maintenance Shampoo, og avslutt med N°5 Bond Maintenance Conditioner.



PRODUKTET SOM GJORDE OLAPLEX BERØMT!

N°3 HAIR PERFECTOR

VÅRT BESTSELGENDE PRODUKT ER EN BEHANDLING DU KAN GJØRE HJEMME. DET ER IKKE EN BALSAM ELLER EN KUR, MEN EN BEHANDLING SOM REDUSERER BREKASJE OG STYRKER HÅRET. N°3 GJENOPPRETTER TEKSTUREN OG REPARERER SKADER, SAMTIDIG SOM DEN BESKYTTER HÅRETS STRUKTUR.

Påfør i håndkletørket hår, kam gjennom og la virke i minimum 10.minutter.

Skyll ut med Olaplex N°4 Bond Maintenance Shampoo, og avslutt med N°5 Bond Maintenance Conditioner.

PH: 3.5-5

NÆRER, STYRKER OG REPARERER

Nº.4 BOND MAINTENANCE SHAMPOO

Nº4 SHAMPOO REPARERER OG BEKYTTER HÅRET FRA DAGLIG STRESS – INKLUDERT SKADER, SPLITTEDE SPISSE OG FRIZZ – VED Å RELINKE ØDELAGTE BINDINGER. GJØR HÅRET LETTERE Å STELLE, MED MER GLANS OG SUNNERE FOR HVER BRUK. DEN BESKYTTER MOT FARGEFADING, OG ER BEVIST AT REDUSERER BREKASJE OG STYRKER ALLE TYPER HÅR.

Påfør og massér produktet inn i håret. Skyll ut og fortsett med Olaplex No.5 Bond Maintenance Conditioner.

PH: 6–6.5



STYRKER, REPARERER OG GIR FUKTIGHET

Nº.5 BOND MAINTENANCE CONDITIONER

EN HØYT FUKTIGHETSGIVENDE, REPARATIV BALSAM FOR ALLE HÅRTYPER. GJØR HÅRET LETTERE Å STYLE OG GRE, SAMT MER GLANSFULLT OG SUNNERE FOR HVER GANGS BRUK. BESKYTTER OG REPARERER SKADET HÅR, SPLITTEDE TUPPER OG FRIZZ VED Å LINKE SAMMEN BRUTTE BINDINGER. DEN BESKYTTER MOT FARGEFADING OG ETTERLATER HÅRET STERKERE ENN NOEN GANG.

Etter bruk av Olaplex No.4 Bond Maintenance Shampoo, fortsett med Olaplex No.5 Bond Maintenance Conditioner. Påfør en generøs mengde og kam gjennom håret. La virke i 3 minutter og skyll ut. Style som ønsket.

PH: 4–5



TONER UØNSKEDE GULE HÅR

N^o.4P BLONDE ENHANCER TONING SHAMPOO

VÅR BESTSELGENDE SHAMPOO ER NÅ FORMULERT FOR Å HYLLE ALLE BLONDINER. OLAPLEX[®] N^o.4 BOND MAINTENANCETM SHAMPOO RENSER SKÅNSOMT, GIR FUKTIGHET OG REPARERER. OLAPLEX[®] NO.4-P HAR ALLE FORDELENE FRA DEN ORIGINALE SHAMPOOEN, OG GIR AKKURAT RIKTIG MENGDE TONE FOR Å NØYTRALISERE ALLE UØNSKEDE VARME TONER MELLOM SALONGBESØKENE.

OM DIN KUNDE ER NATURLIG BLONDINE, OM DE ER BLEKET, ELLER OM DE TIL OG MED ER GRÅ I HÅRET, VIL OLAPLEX[®] 4-P BLONDE ENHANCER TONING SHAMPOO HJELPE KUNDEN TIL Å HOLDE FARGEN REN OG KALD. SHAMPOOEN INNEHOLDER IKKE MYE BLÅTT, OG DEN ER BEST Å BRUKE PÅ DE SOM HAR GULE TONER, IKKE ORANGE TONER.

Påfør og massér produktet inn i håret. La virke i 1-3 minutter avhengig av ønsket resultat! Skyll ut og fortsett med Olaplex No.5 Bond Maintenance Conditioner.

PH: 6-7



TONER UØNSKEDE GULE HÅR

Nº.5P BLONDE ENHANCER TONING CONDITIONER

STYRKER, MYKGJØR OG REDUSERER GYLDNE TONER TIL BLONDT OG GRÅTT HÅR. MIKROFINE PIGMENTER NÅR INN TIL PORØSE OMRÅDER DER LILLASHAMPOO IKKE NÅR INN OG FORSEGLER INN HI-DEF REFLEKSJON. MED OLAPLEX BOND BUILDING TECHNOLOGY STYRKER DEN HÅRET FRA ROT TIL SPISS.

SHEASMØR GJENOPPRETTER FUKT, NÆRER OG FLOKELØSER UTEN Å TYNGE. FOR ALLE HÅRTYPER OG TEKSTURER.

Påfør en generøs mengde i nyvasket, vått hår. La virke i 3 minutter. Skyll grundig.

Hvilken blondtype er du?
Naturlig blond eller grå: Hver 1-2 vask
Solkysset blond: Hver 2. vask
Blond med tekstur: Hver 2. vask
Skadet, blondt hår: hver 2-3 vask
Platinablond: hver 2-3 vask





DYPTRENSEDE OG REPARERENDE

No. 4C **BOND MAINTENANCE™** **CLARIFYING SHAMPOO**

No. 4C SHAMPOO ER EN AVANSERT RENSENDE SHAMPOO MED DET EKSKLUSIVE BROAD SPECTRUM CLARIFYING SYSTEM, SOM GIR EN KRAFTFULL DYPRENS SOM FJERNER OPPBYGGING AV PRODUKTRESTER OG URENHETER.

FJERNER MINERALER FRA HARDT VANN, KLOR, OVERFLØDIG OLJE OG PRODUKTRESTER. DEN TØRKER IKKE UT HÅRET, MEN ETTERLATER DET MYKT OG GLANSFULLT MED BEDRE KLARHET I FARGEN. FORMULERT MED **OLAPLEX BOND-BUILDING TECHNOLOGY™** FOR Å OPPRETTOLDE STERK INDRE STRUKTUR.

Påfør og massér produktet inn i håret. Skyll ut og fortsett med Olaplex No. 5 Bond Maintenance Conditioner.

PH: 6-6.5

GIR FUKTIGHET, STYRKER OG REDUSERER FRIZZ

N^o.6 BOND SMOOTHER

EN HØYT KONSENTRERT LEAVE-IN SMOOTHING KREM. N^o.6 STYRKER, ER FUKTIGHETSGIVENDE OG GJØR TØRKETIDEN KORTERE. PERFEKT FOR ALLE HÅRTYPER, INKLUDERT FARGET OG KJEMISK BEHANDLET HÅR. ELIMINERER FRIZZ OG FLYVEHÅR I OPTIL 72 TIMER.

Påfør en liten mengde i håndkletørket eller tørt hår, hovedsakelig fra midt-parti til spisser. Kam igjennom og style som ønsket (la lufttørke eller bruk føner).

Påfør en liten mengde i tørt hår mellom vask for ekstra beskyttelse for frizz mellom hårvask.

PH: 4-5



GIR GLANS, VARMEBESKYTTELSE OG STYRKER HÅRET

N^o.7 BONDING OIL

EN HØYT KONSENTRERT OG VEKTLØS OLJE. GIR DRAMATISK MER GLANS, MYKHET OG GJØR AT HÅRFARGEN REFLEKTERER BEDRE. NO.7 MINIMERER FRIZZ OG FLYVEHÅR, OG GIR UV- OG VARMEBESKYTTELSE OPP TIL 232°C. PASSER FOR ALLE HÅRTYPER, SPESIELT DE SOM BRUKER VARMEVERKTØY OFTE.

Ta av korken, snu flasken opp ned og tapp litt i bunnen.

Påfør en liten mengde til håndkletørket eller tørt hår og style som ønsket. Påfør en liten mengde til tørt hår før styling mellom hårvask.



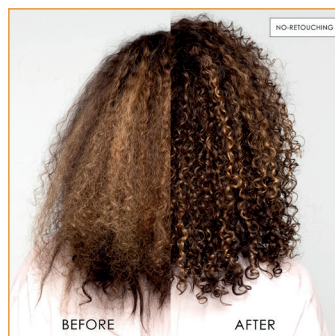
RESULTS YOU CAN SEE. REPAIR YOU CAN'T MASK.

VEKTLØS MASKE SOM VIRKER DYPT INN I HÅRET

Nº.8 BOND INTENSE MOISTURE MASK

MED DEN PATENTERTE OLAPLEX BOND BUILDING TECHNOLOGY, GIR DENNE HØYT KONSENTRERTE OG REPARATIVE MASKEN GLANS OG FYLDE MED INTENS FUKTIGHET FOR Å BEHANDLE OG MYKGJØRE SKADET HÅR.

Påfør i nyvasket, håndkletørket hår fra midtlengder til spisser. Jobb produktet inn med fingrene. Start med 2 pump for skulderlangt hår; bruk mer eller mindre utifra hårets lengde og tykkelse. Produktet vil trekke inn i håret og man merker om man har overflødig produkt. Produktet er drøyt i bruk, less is more. La virke i 10 minutter og skyll grundig.



Nº.9

BOND PROTECTOR NOURISHING HAIR SERUM

Powered by OLAPLEX® patented bond-building technology.

- ▶ BESKYTTENDE OG GJENOPPBYGGENDE STYLINGSERUM
- ▶ ØYEBLIKKELIGE RESULTATER FOR ALLE HÅRTYPER OG TEKSTURER
- ▶ SILIKONFRI
- ▶ CURLY GIRL APPROVED!
- ▶ VARMEBESKYTTELSE OPP TIL 232°C
- ▶ pH 5,25 / 90ml



Forurensning og ytre påvirkninger skader håret vårt hver dag, og gjør det matt, livløst, vanskelig å style og resulterer til skadet hår. No.9 er fullpakket med antioksidanter for å nøytralisere frie radikaler, fungerer som et skjold mot forurensning, beskytte håret mot brekasje og varmestyling. No.9 er en kraftspiller med flere egenskaper, og tilbyr umiddelbart synlige fordeler samtidig som den beskytter håret.

HVA ER DET:

- Anti-damage hair shield
- Antistatisk & anti-tangle
- Gir stylingminne
- Varmebeskyttelse opp til 232°C
- Beskytter mot forurensning
- Satin shine
- Vektløs, silikonfri formulasjon

HVORDAN BRUKE DEN:

Påfør en liten mengde i håndkletørket hår, fra spiss til rot.

HVORFOR DEN VIRKER:

- Inneholder OLAPLEX® Bond Building technology
- Skjold mot forurensning i opp til 48 timer
- Antioksidant-rike ingredienser (inkludert Rød Alge Ekstrakt) nøytraliserer frie radikaler for å forhindre skade, og nærer håret fra innsiden og ut.



PRO
TIP

Lufttørk for myk tekstur

Føn for smooth finish

Diffuse for bølger eller krøller

HVA ER FORSKJELLEN PÅ NO.9 OG NO.6?

Nº.9 er et silikonfritt, vektløst antioksidantrikt serum med et skjold som beskytter mot forurensning. Gir bedre kambarhet og er antistatisk, har varmeskyttelse opp til 232°C og stylingminne.

Nº.6 er en styling-treatment – med primære fordeler av antifrizz kontroll i opptil 72 timer, raskere føntid samtidig som den glatter ut håret, gir fuktighet og styrke.

Begge produktene inneholder Olaplex Bonding Technology™

VOLUMIZING BLOW DRY MIST

En vegansk, reparerende fønspray for holdbart volum og fylde, som beskytter og etterlater håret mykt, skinnende og synlig sunt. Volumizing Blow Dry Mist er klinisk bevist å minske fønetørketiden, gi fuktighetsmotstand og beskytte mot varme opp til 232°C.



96%

saw lightweight style retention

94%

saw buildable volume

93%

felt lightweight body

89%

agreed hair did not feel sticky*

*Based on an independent consumer perception study of 43 women with fine to medium hair who use blow dry products.

Hver pumpe med Volumizing Blow Dry Mist inneholder kraftige ingredienser:

- Eksklusiv patentert OLAPLEX Bond Building Technology™ for å koble sammen skadede bindinger for sterkere, sunnere hår
- Jackfrukt-polysakkarider og avanserte polymerer for å skape myk, jevn føn med varig fylde
- Bambusekstrakt-lipopeptider som beskytte mot skader og gir stylingminne
- Ertepeptider for å fylle, hydrere og beskytte hårstråene

Bruk:

1. For varmebeskyttelse, påfør i rent, fuktig hår og føn til ca. 75 % tørt.
2. For ekstra løft, påfør Volumizing Blow Dry Mist igjen, med fokus på røttene.
3. Del håret i seksjoner mens du føner. Rett håret vekk fra hodet for mer fylde og volum.

PRO-TIPS: For ekstra fordel eller for å friske opp 2. dagshår, påfør i tørt hår, med fokus på røttene. Bruk en rundbørste for å løfte røttene mens du føner.



Q. Hva er Volumizing Blow Dry Mist?

A. En reparerende fønnmist for varig fylde og sprett som beskytter håret og etterlater det mykt, glansfullt og synlig sunt.

Q. Beskytter Volumizing Blow Dry Mist mot varme?

A. Ja. Dette produktet beskytter håret mot varme opp til 232°C.

Q. Hvordan beskytter Volumizing Blow Dry Mist mot varme?

A. Volumizing Blow Dry Mist inneholder bambusekstraktlipopeptider for å beskytte mot stylingsskader og gir stylingminne.

Q. Vil produktet etterlate produktrester eller gi håret en sticky, klissete følelse?

A. Nei. Når du følger bruksanvisningen, vil ikke Volumizing Blow Dry Mist få håret til å føles fett eller tynget. Det er en byggbar formel som ikke gir produktfølelse, men gir varig fylde.

Q. Vil Volumizing Blow Dry Mist gjøre at håret føles fett?

A. Nei. Når du følger bruksanvisningen, vil ikke Volumizing Blow Dry Mist få håret til å føles fett eller tynget. Det er en byggbar formel som ikke gir produktfølelse, men gir varig fylde.

Q. Kan denne brukes på vått og tørt hår?

A. Ja. Volumizing Blow Dry Mist er allsidig og kan brukes i vått eller tørt hår. Du velger hvordan du bruker den for å oppnå den perfekte føn.

Q. Kan jeg bruke Volumizing Blow Dry Mist med andre OLAPLEX stylingprodukter?

A. Ja. Volumizing Blow Dry Mist kan legges i lag med alle OLAPLEX stylingprodukter avhengig av stilen du ønsker å oppnå.

Q. Vil Volumizing Blow Dry Mist irritere hodebunnen min hvis den sprøytes direkte på den?

A. OLAPLEX-produkter er grundig testet internt og av uavhengige tredjepartslaboratorier for sikkerhet og effekt. Denne produkttestingen inkluderer industristandarden Human Repeat Insult Patch Test (HRIPT), som tester for hudirritasjon eller følsomhet. Alle OLAPLEX-produktene besto HRIPT, noe som betyr at produktene ikke viser tegn til å forårsake irritasjon, betennelse eller følsomhet.

Q. Må jeg bruke varme for å aktivere produktet og få resultater?

A. Nei. Varme er ikke nødvendig for å aktivere produktet. Men som fønnmist kan du forvente å få de beste resultatene fra dette produktet når du føner håret.

Q. Må du bruke varmeverktøy eller børste for å aktivere volumet i Volumizing Blow Dry Mist?

A. Nei. Men for optimale resultater fungerer anbefaler vi bruk av rundbørste for å bidra til å skape mer løft ved røttene.

Q. Kan produktet brukes på skadet hår?

A. Ja. Bambusekstraktlipopeptidene hjelper til med å forhindre skade ved å skape en beskyttende biofilm over hårstråene som styrker håret. I tillegg kobler OLAPLEX Bond Building Technology™ sammen og reparerer skadede disulfidbindinger.

Q. Er det silikoner, gluten eller sulfater i Volumizing Blow Dry Mist?

A. Nei, det er ingen silikoner eller sulfater i dette produktet, og det er også glutenfritt.

Q. Vil dette produktet tynge håret mitt?

A. Nei. Volumizing Blow Dry Mist er en lett, fin hårmist.

Q. Fungerer Volumizing Blow Dry Mist på alle hårtypen?

A. Ja. Volumizing Blow Dry Mist er ideell for alle hårtypen og teksturer.

Q. Må jeg riste flasken før bruk?

A. Det er alltid best å riste produktflasker mellom bruk for å hindre at de tynge ingrediensene setter seg i bunnen. Tyngede ingredienser kan resultere i en tilstoppet eller ikke-fungerende spraytut.

Q. Er produktet trygt å bruke for fargebehandlet hår?

A. Ja. Alle OLAPLEX-produkter er trygge for fargebehandlet hår.

Q. Har Volumizing Blow Dry Mist OLAPLEX Bond Building Technology™?

A. Ja. Patentert OLAPLEX Bond Building Technology™ reparerer skader og gir sterkere og sunnere hår.

Q. Har Volumizing Blow Dry Mist UV-beskyttelse?

A. Nei. Den har ikke ekstra UV-beskyttelse. Volumizing Blow Dry mist inneholder erpepeptider som bidrar til å gi antioksidantbeskyttelse og bekjempe frie radikaler.

Q. Er Volumizing Blow Dry Mist vegansk?

A. Ja. Alle OLAPLEX produkter er veganske.

Q. Har OLAPLEX Volumizing Blow Dry Mist en duft?

A. Ja. Volumizing Blow Dry Mist inneholder OLAPLEX-signaturduften Sweet Grapefruit Mist.

Q. Hjelper OLAPLEX Volumizing Blow Dry Mist å fremskynde føntiden?

A. Ja. Volumizing Blow Dry Mist har blitt klinisk testet for å fremskynde tørketiden.

Q. Hva er det unike salgsargumentet for forskjellen for OLAPLEX Volumizing Blow Dry Mist sammenlignet med andre fønssprayer?

A. Det er en reparerende fønnmist som er fuktbestandig og varmebeskyttende for å fremskynde tørketiden og forhindre stylingsskader.

LASHBOND™

BUILDING SERUM



Etter

2 UKER

Opplev synlig sunnere vipper

4UKER

Se lenger, fyldigere vipper*

* Resultatene kan variere. Rapportert av deltakere etter 4 uker i en klinisk forbrukeropfatningsstudie av 33 personer.

LASHBOND™ BUILDING SERUM

HVA ER DET

LASHBOND™ BUILDING SERUM er løsningen for de fem vanligste vippeproblemer, uten uønskede effekter.

- LENGDE
- VOLUM OG DEFINISJON
- FORLENGET TILVEKSTFASE
- TØRRE OG SKADEDE VIPPER
- MANGEL PÅ NATURLIG FORM OG LØFT

BRUK

Brukes to ganger daglig, morgen og kveld på ren, tørr hud. Dypp børsten én gang og påfør på huden langs den øvre vippekanten på begge øynene. Ikke vask av. La tørke i minst 90 sekunder før du bruker andre øyeprodukter. Ikke påfør på den nedre vippekanten.

FOR HVEM

For alle vippetyper og fungerer også for deg med kontaktlinser og/eller vippeextensions.

AKTVE INGREDIENSER

OLAPLEX PEPTIDE COMPLEX TECHNOLOGY™

En OLAPLEX-eksklusiv peptidblanding samt ekstrakt fra rødkløver som støtter den naturlige vekstsyklusen og forlenger vippenes vekstfase for å fremme utseendet til lengre, tykkere, sterkere og fyldigere vipper

OLAPLEX BOND BUILDING TECHNOLOGY™

Olaplex patentert molekyl med bonding-teknologi. Styrker hudbarrieren ved vippekanten. Sunn hud fremmer økt vippevekst og støtte.

OLAPLEX NÆRENDE KOMPLEKS

Hyaluronsyre og Biotin reduserer inntrykket av tørre og sprø vipper og gir i stedet de rette forutsetningene for sunne og sunne vipper.



CLINICALLY PROVEN, VISIBLE RESULTS. CLINICAL & CLAIMS

CONSUMER RESULTS

In as little as

2 WEEKS: Experience more conditioned, healthier looking lashes

4 WEEKS: See longer, fuller looking lashes

After 4 Weeks

85% Saw denser looking lashes

At the conclusion of a 12 WEEK study:

94% experienced more voluminous looking lashes

97% reported improvement in the appearance of denser lashes

97% reported improvement in the appearance of longer lashes

100% reported improvement in the appearance of thicker lashes

*Results may vary. As reported by participants in a 12-week consumer perception clinical study of 33 subjects with 2x daily use.



FORBRUKER BOND TREATMENT SYSTEM

(Minimum
10 minutter)

Reparasjon:
No. 3 Hair Perfector

(10 minutter)

Intens fuktighet:
No. 8 Bond Intense Moisture Mask

(10 minutter hver:
20 minutter totalt)

Intens reparasjon:
No. 0 Intensive Bond Building Hair Treatment
+ No. 3 Hair Perfector

(10 minutter hver:
30 minutter totalt)

Intens reparasjon & fuktighet:
No. 0 Intensive Bond Building Hair Treatment
+ No. 3 Hair Perfector
+ No. 8 Bond Intense Moisture Mask

BRUKSANVISNING SALONG KIT

OLAPLEX STAND ALONE TREATMENT

For hår som er kjemisk og/eller termisk skadet er dette første steg. Intensivbehandlingen kan brukes som en "reset-knapp" for kundens hår og lar deg bygge styrke og indre struktur slik at håret kan gjennomgå en ny farge- eller kjemisk behandling. Denne behandlingen kan gjøres før og/eller etter en kjemisk behandling og kan gjøres i salong 1 gang i uken eller oftere. Kompatibel med alle hårtyper fra ubehandlet til kjemisk behandlet hår. Ved tilfeller der flere omganger med lysning kreves, anbefaler vi at denne behandlingen gjøres etter hver prosess

MERK: Dette er den mest populære behandlingen vi tilbyr, og en perfekt måte å introdusere dine kunder for Olaplex-systemet.

VANN	MENGDE OLAPLEX N°1
90ml	15ml

SLIK GJØR DU

1. Om håret ikke er rent, anbefaler vi at det vaskes med en renshampoo.
2. 90ml vann og 15ml Olaplex N°1 blandes i en applikatorflaske. Ikke bruk sprayflaske da blandingen lett kan komme i kontakt med øyne og hud.
3. Gjennomfukt håret fra rot til spiss og gre igjennom. La virke i 5 minutter eller lenger. Skyll ikke.
4. Påfør en rikelig mengde Olaplex N°2 i håret fra rot til spiss og gre igjennom. La virke i minst 10 minutter eller lenger.

MERK: Du kan forlenge virketiden om ønskelig. Lengre virketid gir en mer effektiv behandling. Produktene alltid skal skylles ut.

5. Skyll, shampooer og bruk en conditioner eller kur.

MERK!

Om du skal behandle kortere hår og trenger mindre mengde produkt, kan det beregnes 15% Olaplex N°1 og 85% vann.

HELBLEKING/ETTERVEKSTBLEKING

Ved bruk av ammoniakkfri bleking, bruk halve mengder.

BLEKEKREM	BLEKEPULVER	MENGDE OLAPLEX N°1
<45g	<30g	1ml
>45g	>30-60g	1,88ml

Du trenger IKKE å ha sterkere vannstoffstyrke ved bleking uten folie.

BLEKING I FOLIE

BLEKEKREM	BLEKEPULVER	MENGDE OLAPLEX N°1
<15g	<30g	1,88ml
>15g	30-60g	3,75ml

Du trenger IKKE å ha sterkere vannstoffstyrke ved bleking i folie. Ved mengder større enn beskrevet i tabellene, anbefaler vi at du blander 2 skåler.

BALAYAGE

Bruk 1,88ml pr 30-60g blekepulver for Balayage. Du trenger IKKE ha sterkere vannstoffstyrke enn anbefalt. For blandinger under 30g blekepulver, bruk 1ml. For blandinger under 30g, bruk 1ml Olaplex N°1

Blir blandingen for tynn, tilsett mer blekepulver. Olaplex kan brukes med varme så lenge det kjemiske produktet som brukes tillater dette. Om du opplever problemer med lysning eller virketid, bruk mindre Olaplex i blandingen.

Mengden av Olaplex som skal brukes, avhenger av mengden av bleking som brukes, ikke ferdig blandet produkt (vannstoff+bleking.). Vær spesielt oppmerksom på størrelsen på måleskjeen til pulveret du bruker, da størrelsen varierer fra merke til merke. Bruk vekt for mest presise blandingsforhold.

Har du problemer med at håret ikke lysner nok, bruk mindre Olaplex N°1

Merk: Du kan tilføre mer blekemiddel om nødvendig for å oppnå ønsket konsistens. Vi anbefaler å blande en ny skål med bleking og Olaplex hvis mer enn 30g blekepulver er nødvendig

Merk: Ta de samme forholdsreglene som alltid når det arbeides med lysning.

SLIK GJØR DU

1. Bland blekepulver/krem og vannstoff godt sammen.
2. Tilfør ønsket mengde Olaplex N°1, i følge tabellen for behandlinger, og bland godt.
3. Skyll ut blekingen etter endt virketid og håndkletør.
4. Påfør en rikelig mengde Olaplex N°2 og kam igjennom.
5. La produktet virke i minimum 10 minutter.
6. Skyll, shampooer og avslutt med conditioner, bruk gjerne en kur tilpasset kundens hår.

FARGE/MINICOLOR/LYSFARGE/ GLOSS /KORRIGERING

Kan brukes i alle fargebehandlinger med mer enn 10min virketid.

MENGE FARGE	MENGE OLAPLEX N°1
<60g	1ml
>60g	1,88ml

Mål opp hvor stor mengde Olaplex du skal ha utifra mengde farge du bruker før vannstoff. Velg styrke på vannstoff utifra bruksanvisningen for den fargen du bruker.

1. Bland farge og vannstoff godt sammen, og tilfør deretter i Olaplex N°1. Bland godt.
2. Etter endt virketid, skyll ut fargen. Det er ikke nødvendig å shampooere, men man kan om det er ønskelig.
3. Håndkletør og påfør rikelig med Olaplex N°2 og gre igjennom håret. La virke i minimum 10 minutter. Jo lenger, jo bedre.
4. Skyll håret, bruk shampoo og conditioner og eventuelt en kur tilpasset håret.

Aldri tilsett mer enn 1,88ml av Olaplex N°1 i din fargeblanding. Vannstoffstyrken må ikke økes ved normalfarging eller glossing. Tilsett KUN Olaplex N°1 i glossinger med 15 minutter eller lengre virketid. Du kan overlappe og bruke Olaplex i ALLE behandlinger.

HAIREXTENSIONS

Olaplex N°1 kan brukes i bleking, normalfarger og glossinger og i kombinasjon med alle typer extensions som f.eks keratinfester, tape, microringer, fletting, søm osv. Olaplex N°2 og Olaplex N°3 kan også brukes, men anbefales ikke brukt på festene.

12 STEGS PERMANENTSYSTEM

1. Gjør en grundig konsultasjon for å forstå hva kunden ønsker og prøv å lese mellom linjene på hva som fortelles
2. Vask håret med en dyptrensende shampoo.
3. Hvis håret er skadet, lysnet, fargebehandlet eller tidligere permanentbehandlet, bland like mengder Olaplex N^o2 og en protein conditioner/kur, i en skål og påfør i håndkletørret hår. Jobb blandingen gjennom den porøse/skadede delen av håret med fingrene. Deretter plasseres kunden under varme, UTEN hette slik at blandingen tørker jevnt i håret. Når håret er tørt, gjenfuktes det lett med en sprayflaske og man kan fortsette med viklingen. Du kan hoppe over dette trinnet ved normalt/ubehandlet hår.
4. Når håret er ferdigviklet, bland 1,8ml Olaplex N^o1 i permanentvæsken. Påfør som normalt. Dette vil IKKE forlenge virketiden.
5. Gjør en umiddelbar testlokk, og bruk din fagkunnskap for å avgjøre intervallene for testlommer videre.
6. Når håret har fått ønsket krølltegning, skyll nøye.
7. Håndkeltør håret grundig og bruk gjerne håndkle først før papirhåndkle.
8. Vent så i 5 minutter. Ved tynt/fint og ekstremt strukturskadet hår kan man vente opp til 30 minutter. Dette gjør at håret mykgjøres og den nye strukturen får tid til å feste seg. Dette gir et mer varig sluttresultat.
9. Bland 1,8ml Olaplex N^o1 direkte i nøytraliseringsen.
10. Følg stegene nedenfor for den hårtypen du jobber med. Mix Olaplexblandingen i en applikatorflaske (ikke spray).

EKSTREMT BEHANDLET HÅR

Bruk Olaplex N^o1 uten å vanne den ut. Påfør nøytraliseringsvæsken på alle spoler, og la virke i 5 min. Skyll hver enkelt spole nøye og håndkletør grundig. Påfør Olaplex N^o1 over alle spoler og la virke i 5 min. Etter endt virketid, påfør Olaplex N^o1 på nytt og la virke i nye 5 min. Fjern så spolene og skyll grundig.

FARGET & STRIPET HÅR

Bland 30ml Olaplex N^o1 med 90 ml vann. *(Destillert vann er å foretrekke men ikke nødvendig så lenge vannet ikke er hardt)*. Påfør nøytraliseringsen på alle spoler, og påfør umiddelbart Olaplex-blanding rett over nøytraliseringsen. La virke i 5 min. Påfør blandingen igjen og la virke i nye 5 min. Fjern spolene og skyll grundig.

FARGET HÅR

Bland 30ml OLAPLEX N^o1 med 90 ml vann. *(Destillert vann er å foretrekke men ikke nødvendig så lenge vannet ikke er hardt)*. Påfør nøytraliseringsen på alle spoler, og påfør umiddelbart Olaplexblandingen rett over nøytraliseringsen. La virke i 10 min. Fjern spolene og skyll grundig.

NORMALT/UBEHANDLET HÅR

Bland 30ml Olaplex N^o1 med 90 ml vann. *(Destillert vann er å foretrekke men ikke nødvendig så lenge vannet ikke er hardt)*. Påfør nøytraliseringsen på alle spoler, og påfør umiddelbart Olaplexblandingen rett over nøytraliseringsen. La virke i 10 min. Fjern spolene og skyll grundig.

MERK: Olaplexblandingen holder seg i minimum 2 uker hvis den oppbevares i en lukket beholder.

11. Når du har fjernet spolene, skyll med kaldt vann og shamponér lett. Man må ikke vente 48 timer etter nøytraliseringsen med Olaplex, da den er ferdig oksidert. Om du har brukt Olaplex i alle steg av behandlingen, er det ikke nødvendig med en intensivbehandling eller at kunden bruker N^o3 før etter 4 til 5 uker

12. Style som ønsket.

ANTIPERMANENT

1. Skyll ut fikseringen og håndkletør håret.
2. Bland 15ml N^o1 og 90ml vann i en applikatorflaske.
3. Mett håret med blandingen og la virke i minimum 5 min, deretter N^o2 i minimum 10 min.
4. Skyll ut, shampooér og avslutt med conditioner.



OLAPLEX

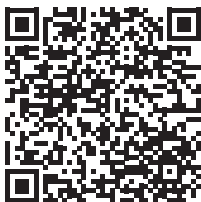


BEHANDLING	ANT.ML	PRIS PR ML	TID
MINI TREATMENT No.2 Bond Perfector	15ml	2kr fra kit 1,5kr fra 2000ml	10min
STAND-ALONE TREATMENT™ No.1 Bond Multiplier No.2 Bond Perfector	15ml 15ml	2kr 2kr / 1,5kr	10min 10min
MOISTURE INTENS 4-IN-1 Moisture Mask	3,5ml	1,7kr	10min
EXTREME REPAIR No.1 Bond Multiplier No.2 Bond Perfector 4-IN-1 Moisture Mask	30ml 15ml 3,5ml	2kr 2kr / 1,5kr 1,7kr	10min 10min 10min
DEEP CLARIFYING TREATMENT™ Chelating treatment 4-in1-Moisture Mask	9ml 3,5ml	1,6kr 1,7kr	10min 10min
OLAPLEX I FARGE/BLEKING No.1 Bond Multiplier No.2 Bond Perfector	1,8ml 15ml	2kr 2kr / 1,5kr	0min 10min

PLEX.



PRIS BEH.	FORTJENESTE	HJEMMEBEHANDLING
300kr = 240eks mva	190kr eks mva	For reparasjon No.3 Hair Perfector
500kr = 400kr eks mva	343,3(350,6) eks mva	For intens reparasjon No.0 Intensive Bond Building Hair Treatment No.3 Hair Perfector
300kr = 240eks mva	234,5eks mva	For intens fuktighet No.8 Bond Intense Moisture Mask
600kr = 480eks mva	417,7(425,-)eks mva	For intens reparasjon & fuktighet No.0 Intensive Bond Building Hair Treatment No.3 Hair Perfector No.8 Bond Intense Moisture Mask
600kr = 480eks mva	459,5 eks mva	For rens og fuktighet No. 4C Clarifying shampoo No.8 Bond Intense Moisture Mask
300kr 240kr eks mva	208,-(215,60) eks mva	For intens reparasjon No.0 Intensive Bond Building Hair Treatment No.3 Hair Perfector



SCAN FOR Å SE VIDEOER



SCAN FOR SERTIFISERING



OLAPLEX SERTIFISERINGSKURS



1. SE VIDEOER PÅ [HAIRTV.NO](https://www.hairtv.no)

2. SVAR PÅ 23 SPØRSMÅL PÅ **15 MINUTTER.**

3. SVAR RIKTIG PÅ MIN. **20 SPØRSMÅL**

4. FÅ DIPLOM DIREKTE PÅ E-POST

NÅR ALLE I SALONGEN HAR TATT SERTIFISERINGEN, FÅR DERE TILSENDT EN MARKEDSPAKKE MED KLISTREMERKER OG PLAKATER.

KLARTE DU IKKE TESTEN? **FORTVIL IKKE!** PRØV IGJEN!